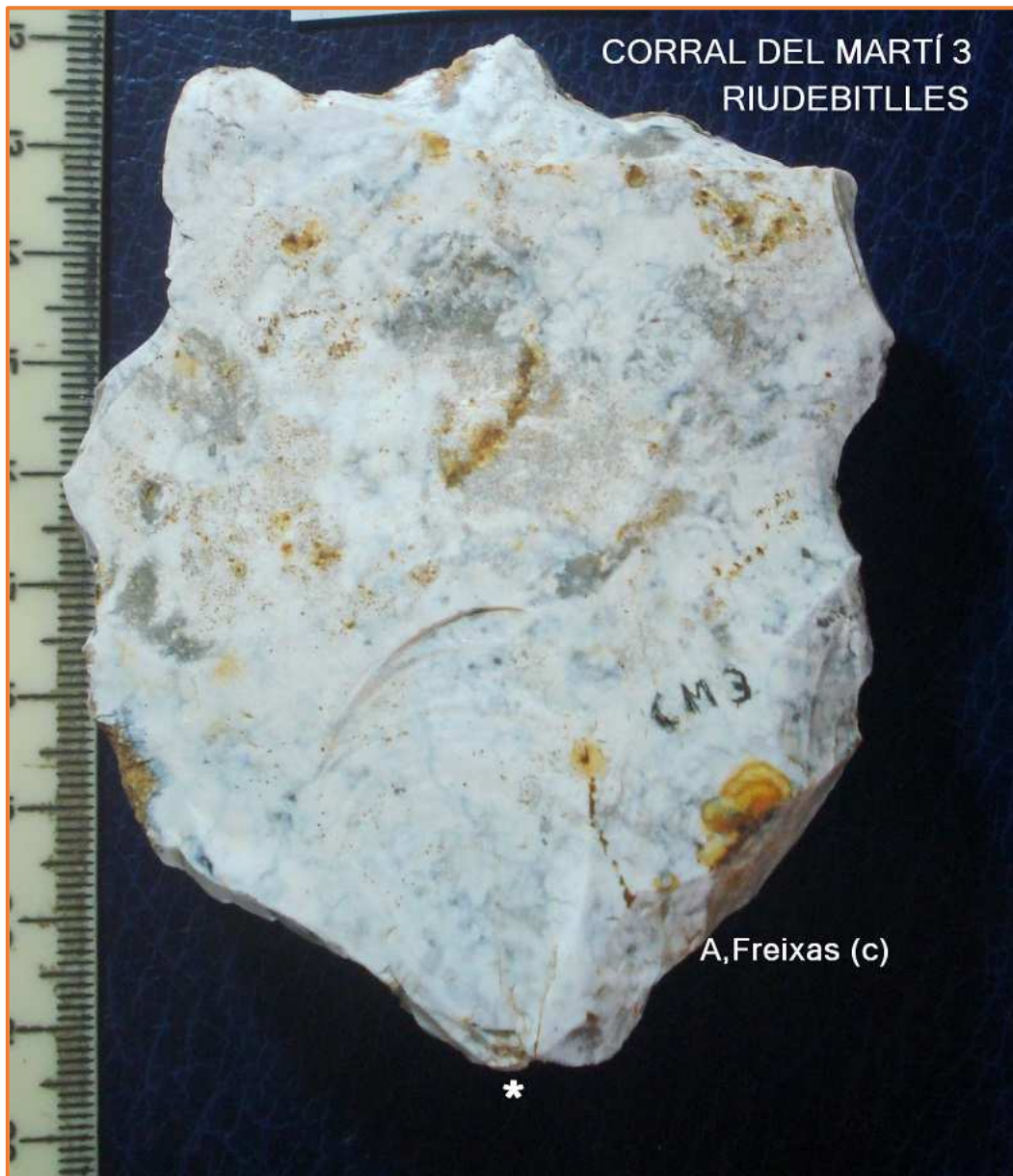


CORRAL DEL MARTÍ 3—sigla CM3 SANT PERE DE RIUDEBITLLES. Lot CM-A i B
Assentament de superfície i afloraments-Materials tallats en matèries primeres silícies.
Inventari de materials significatius del lloc.



Ascla cortical amb extraccions irregulars, rodada.

**CORRAL DEL MARTÍ 3
RIUDEBITLLES**



A.Freixas (c)

Segons Bordes : Axelià Superior simil a COMBE GRENAL (couche 58)

Rascadora bilateral amb Bec distal, estigmes de rella.



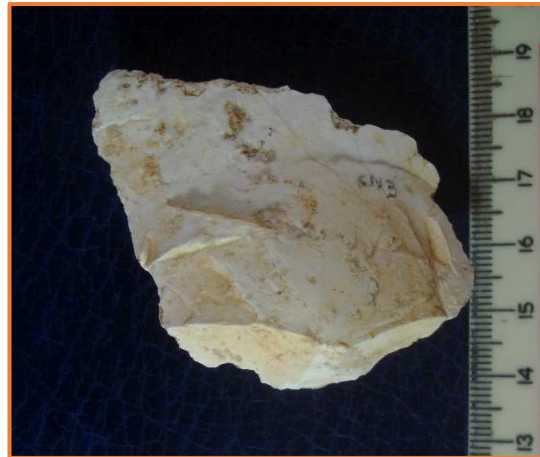
Ascla levallois

CM3 RIUDEBITLLES



A, Freixas (c)

Nucli de ascles



Substrat, Ascla levallois amb taló facetat i restes de concrecions ocrs .



Denticulat

CORRAL DEL MARTÍ 3
RIUDEBITLLES



Còdol amb extraccions per les dues cares, Xoping Tool. Ergonòmic.



Ascla ,possible Rascadora lateral convergent.



ASCLA



Laminar



Ascla

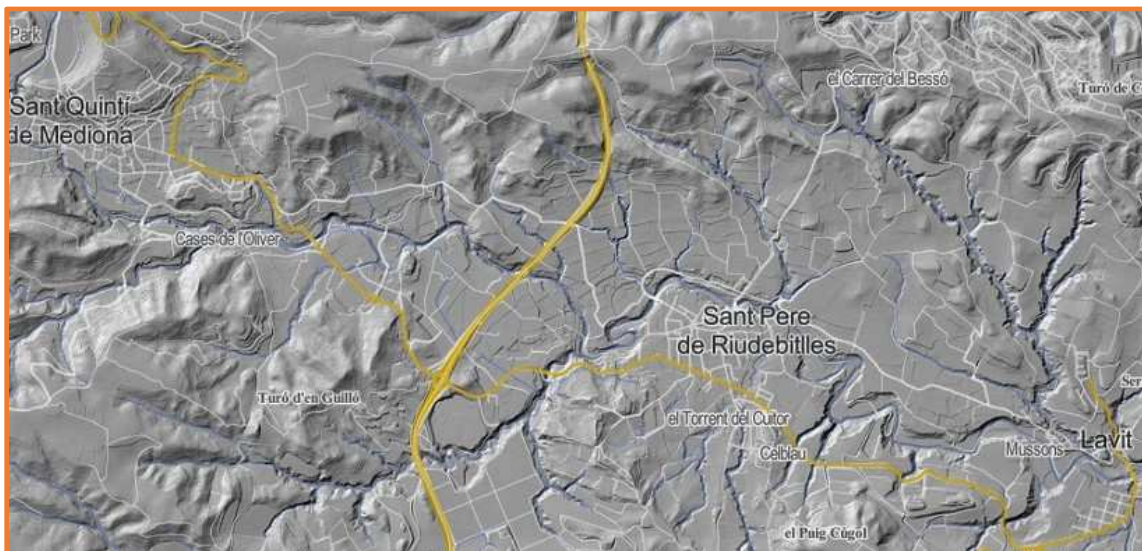


Nucli – Tallant distal ? Neolític ?

A-B : El gruix més important de materials correspon als de la fase 2, amb pàtines , arestes vives i concrecions del substrat, veiem en algunes peces els estigmes de les relles de les llaurades. Podrien correspondre a la fase 1 del Plistocè Mig antic la ascla nº1 i la peça Rascadora símil a la de Combe Grenal (Axelià Superior)..Les ascles entren dins del complex de talla Levallois o recurrent proto-Levallois i el Nucli de sílex de gra fi seria de època Neolítica o post-holocè latu sensu.

Anàlisi : Les troballes es concentren en el glacis amb lleugera pendent des dels conglomerats miocens que tanquen la vessant de Turró. Els conglomerats formen un aixopluc en balma que podem intuir com a hàbitat en potser.. diverses fases de la Prehistòria. Els materials resten per damunt de 45/50 metres del nivell actual del Riudebitlles .

Considerem les troballes de CM3, les que des del peu del marge inferior dels conglomerats baixen fins a uns 100 metres aproximadament en el camí a Quatre Camins i que podem veure en detall en el mapa.



Tenim els tres tipus de materials que es localitzen en el sector estricte i que d'alguna manera repeteixen el format en la major part de les localitzacions de la vall del Riudebitlles. Els útils amb estigmes de rodament, pàtines lleugeres damunt de fragment o còdol de sílex .En dispersió. Fase 1.

Els sílex treballats damunt de Nuclis preparats, asclats, laminars, puntes ..que tant resten en superfície com han estat aflorats recentment i conserven arestes vives , pàtines profundes i crostes de color ocre, els més abundants a CM3. Fase 2. La identificació dels restes de ocre, com a crosta o color puntual damunt de la pàtina dona un valor de conjunt.

Finalment , nuclis Polièdrics i Piramidals de mesures petites, que junt amb ascles i laminetes formen part de petits rodals Neolítics o Eneolítics ja observats en petites depressions durant

la execució de les rases dels conductes de la depuració de les aigües residuals del Riudebitlles.

A CM3 predominen els útils i fragments treballats de la fase 2, molt deteriorats amb poques eines elaborades i amb la possible contaminació* de formats procedents de la baixada de sediments de les balmes de conglomerat .De tota manera son els més nombrosos ,amb un ventall important de gestualitat tècnica i creiem que una gran part dels materials pertanyen a una colonització del Plistocè Mitjà.

Adenda : Resulta interessant no oblidar tot un seguit d'assentaments de la Península Italiana classificats com a Clactonians i amb característiques diferents, dels que parla Palma di Cesnola en el seu llibre "Le Paléolithique inférieur et Moyen en Italie", omplen un buit en el temps i com a patrons culturals gaudeixen de moltes semblances amb part del material del Riudebitlles. Una part de les troballes sobre nòdul, ascla o fragment, amb una erosió important tendeixen a delimitar espais geològics al voltant del Mindel-Riss. Son asclats amb plans de percussió llis ,angles oberts, rodats molts d'ells i molt diferenciats del grup substituït amb característiques clarament Levallois , Nuclis recurrents, ascles i laminars. Conformen segons ell i altres investigadors 2 respostes Clactonianes davant del medi.??

Antoni Freixas i Massana- 22 DE MAIG DEL 2.020 -ANY DEL CORONAVIRUS