

CORRAL DEL MARTÍ 3—sigla CM3 SANT PERE DE RIUDEBITLLES. Lot CM-C

Assentament de superfície i afloraments-Materials tallats en matèries primeres silícies.

Inventari de materials significatius del lloc.



Ascla amb estigmes de rodament, taló llis pla i traces de rella.



Laminar amb concrecions.



Nucli de talla recurrent esgotat



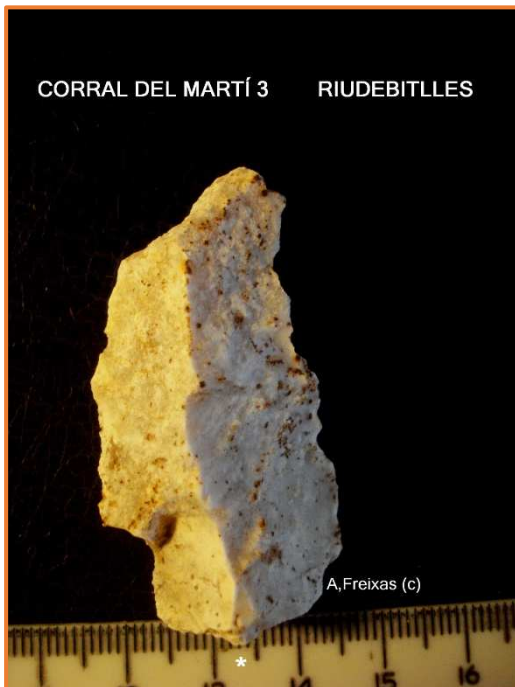
Ascla del substrat amb les arestes vives i concrecions.



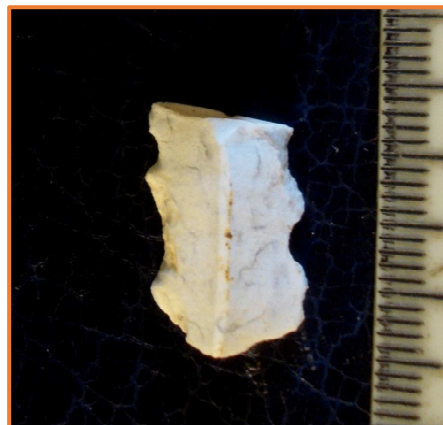
Ascla amb retocs marginals, del substrat.



Laminar amb restes de cortex a la cara A i deshidratació parcial.



Laminar



Fragment laminar ,Neolític ?



Rascadora espesa i retocs invasius.



Nucli polièdric esgotat. Neolític



Rascadora denticulada amb rastres de la reixa.

C : Podem veure en el lot la diferència entre els materials aflorats, dels que han estat temps en superfície. La afinitat de una part dels localitzats en superfície, el tipus de sílex i alguns materials inequívocament Neolítics els denomino post-Holocè. Els rastres de la reixa i resten ben marcats.

Anàlisi : Les troballes es concentren en el glacis amb lleugera pendent des dels conglomerats miocens que tanquen la vessant de Turró. Els conglomerats formen un aixopluc en balma

que podem intuir com a hàbitat en potser.. diverses fases de la Prehistòria. Els materials resten per damunt de 45/50 metres del nivell actual del Riudebitlles .

Considerem les troballes de CM3, les que des del peu del marge inferior dels conglomerats baixen fins a uns 100 metres aproximadament en el camí a Quatre Camins i que podem veure en detall en el mapa.



Tenim els tres tipus de materials que es localitzen en el sector estricte i que d'alguna manera repeteixen el format en la major part de les localitzacions de la vall del Riudebitlles. Els útils amb estigmes de rodament, pàtines lleugeres damunt de fragment o còdol de sílex .En dispersió.

Els sílex treballats damunt de Nuclis preparats, asclats, laminars, puntes ..que tant resten en superfície com han estat aflorats recentment i conserven arestes vives , pàtines profundes i crostes de color ocre, els més abundants a CM3.

Finalment , nuclis Polièdrics i Piramidals de mesures petites, que junt amb ascles i laminetes formen part de petits rodals Neolítics o Eneolítics ja observats en petites depressions durant la execució de les rases dels conductes de la depuració de les aigües residuals del Riudebitlles.

A CM3 predominen els útils i fragments treballats de la fase 2, molt deteriorats amb poques eines elaborades i amb la possible contaminació* de formats procedents de la baixada de sediments de les balmes de conglomerat .De tota manera son els més nombrosos ,amb un ventall important de gestualitat tècnica i creiem que una gran part dels materials pertanyen a una colonització del Plistocè Mitjà.