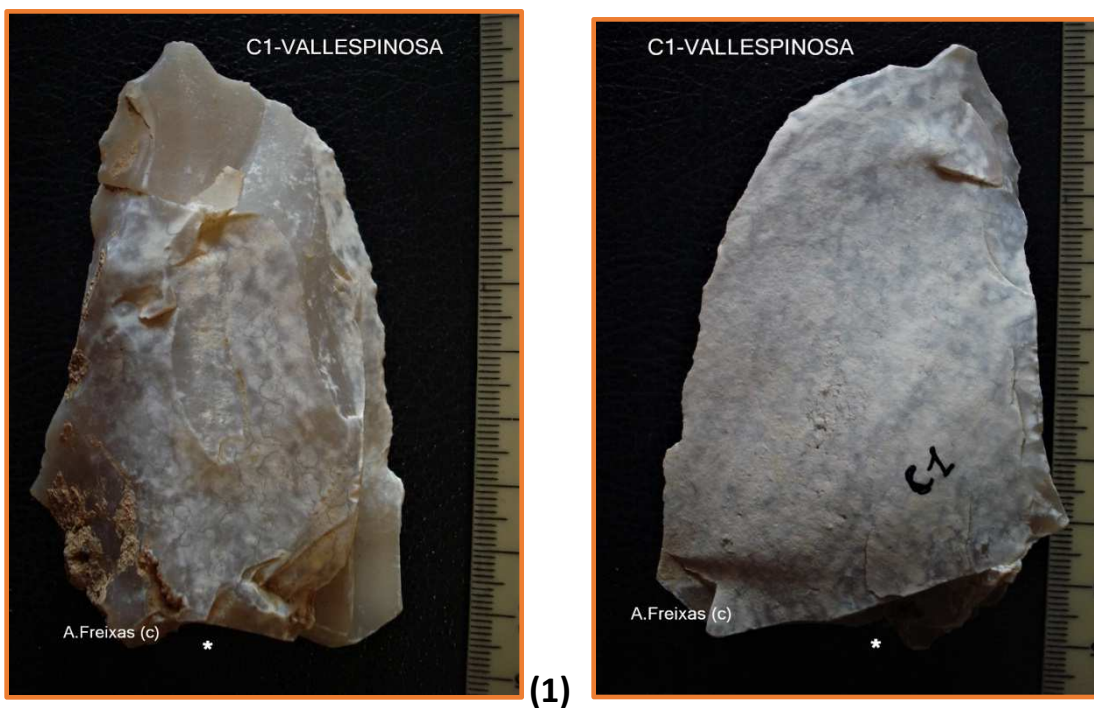


C1 VALLESPINOSA .Lot nº 119



Retoc Abrupte.



(4)

Retoc Denticulat .Osca.

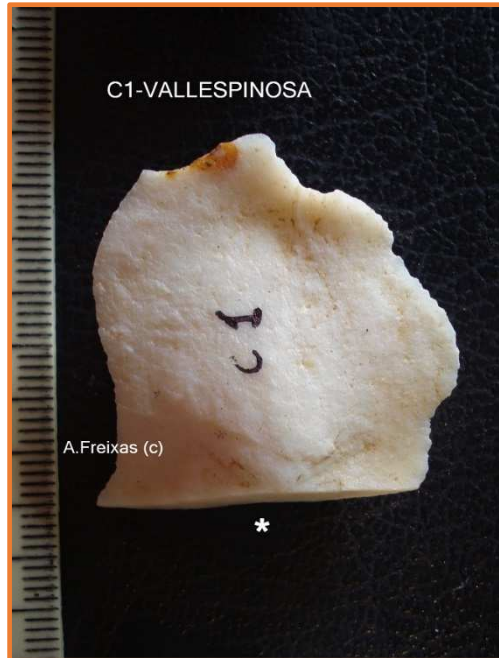


(5)

Denticulat.



Laminar



Ascla



(8)





(8)



Nucli ?



(7)

Fragment



(7)

Retoc .



Ascla de sílex blanc amb irisacions grises.



(14)

Ascla amb taló de contracop transversal. Possible utilització de percutor metàl·lic.



Ascla

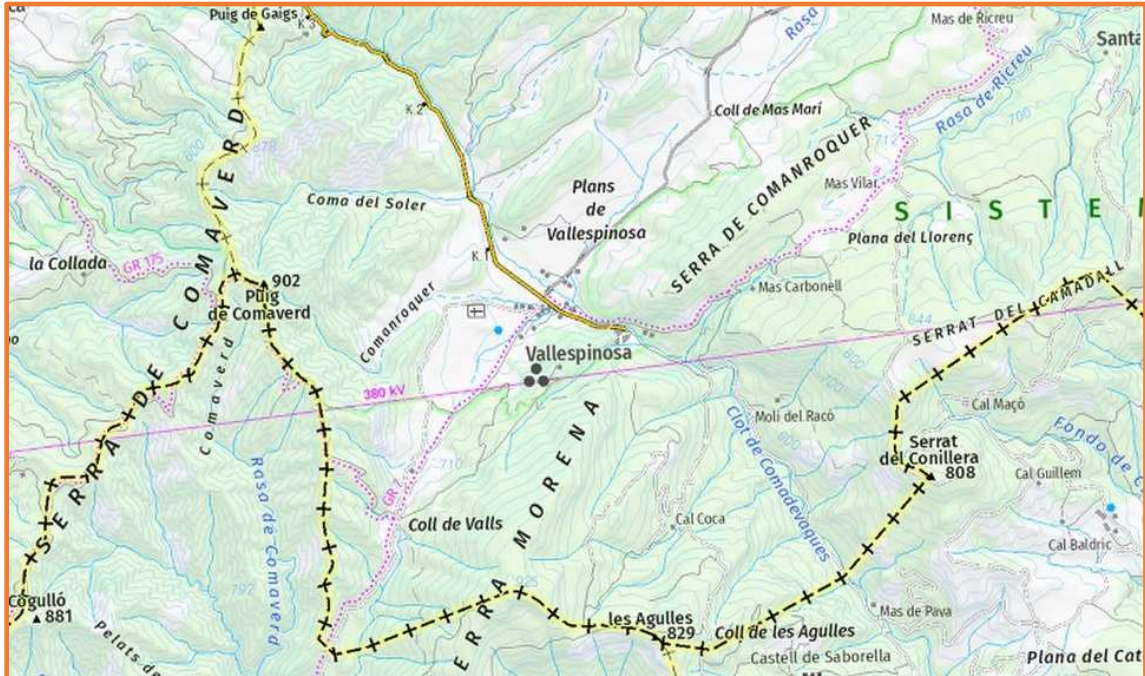




Laminar



Ascles.



CANTERA 1 DE VALLESPINOSA (sector Cementiri). Lot 119. Resum :

Nº 1 : Asclat de sílex fresc amb una forma irregular i una aresta amb retocs abruptes liminars que davant dels dubtes caldria analitzar amb lent augment.... De utilització ?

Nº 4 : Encaix amb retoc escalat damunt de laminar. Clarament recorda processos de fragmentació semblants del assentament dels Cortals (Neolític). Fragmentació destinada a la elaboració de micròlits?.

Nº 5 : Retocs irregulars damunt de resta laminar....

Nº 7 : Fragment de ascla amb retoc invers .Simple marginal.

N8 : Nucli Piramidal clar . Tipus corrent dels tallers de superfície . Aquí en estat fresc i sense alteracions. S. Vilaseca: “pota de cabra”.

Nº 14 : Un exemple de talla sospitosa per la utilització de elements metàl·lics de percussióiji.

Els útils mes clars ,5 i 7 del lot, tenen una relació de matèria prima i retoc amb els localitzats al assentament dels Cortals de Sarral.

Es inevitable que a zones de talla com la de Vallespinosa es trobin encavalcaments històrics. El tipus de talla i fragmentació de part dels materials fa pensar amb la intervenció de eines de metall, modernes.

Antoni Freixas i Massana – Juliol del 2.022-Sarral (Conca de Barberà).