

C1-VALLESPINOSA .Lot nº 12



(1)



Rascadora



(1)

**Detail**



(2)

**Nucli**

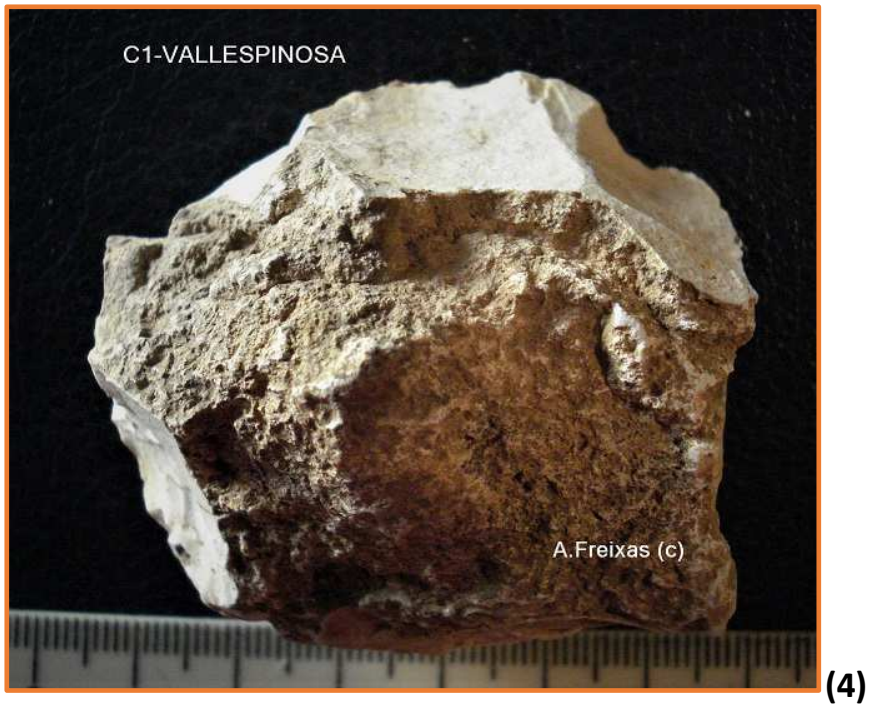


(3)

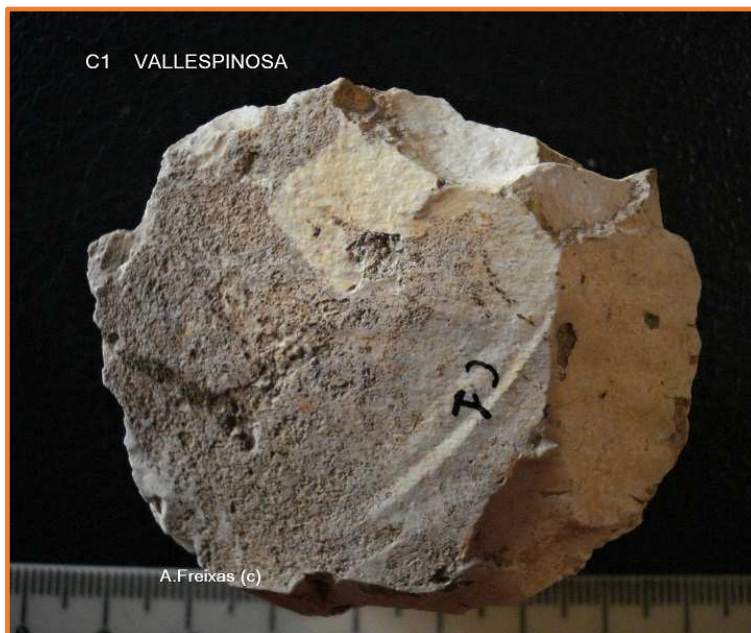
**NUCLI. Extraccions al voltant.**



**Cara B**



**NUCLI**



**Pàtina, erosió i signes tèrmics.**



(5)



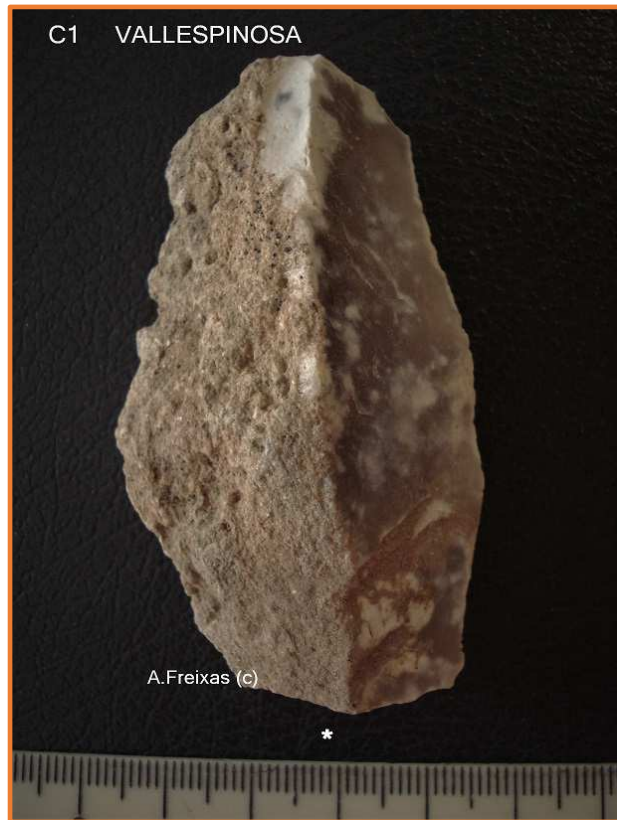
**Ascla sobrepassada.**



**ASCLES**



(6)



**Ascla**





(8)

Sílex melat



(13)

Sílex melat.





(9)

**Denticulat.**



(10)

**Oscá**



(12)

Ascla apañada, concrecionada a la cara A. Probable RASCADORA.



Cara B



Estigmes de retoc

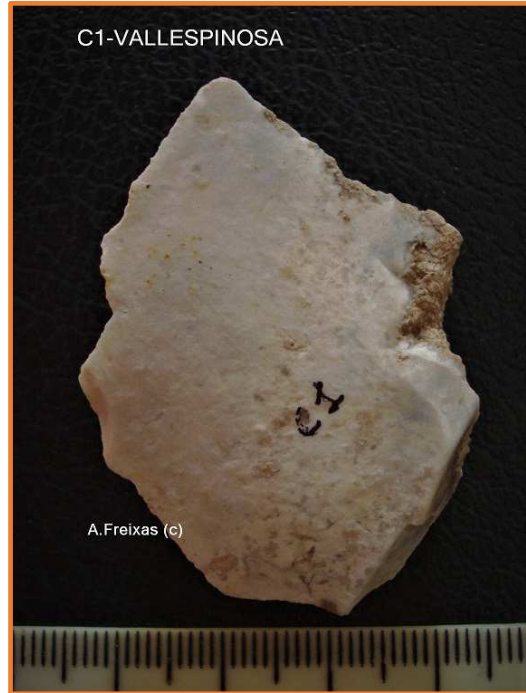


(14)

**Ascla rodada.**

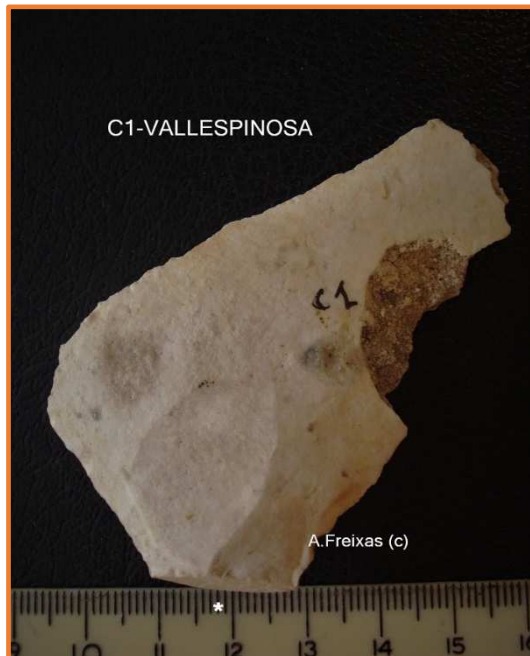


**Cara B , pla de percussió i bulb.**



(15)

Ascla .Preforma de Punta ?

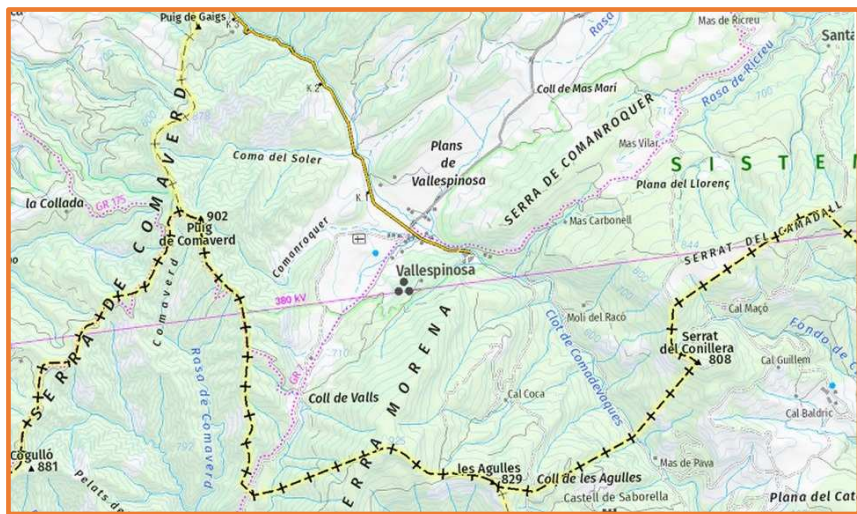


Ascla



### Ascles





### Cantera 1 - Vallespinosa -Lot 12.Resum:

Nº 1 : Rascadora damunt d'ascla amb retoc carenat escalat formant un Bec lateral. Sílex de gra gros.

Nº 2 : Nucli ? , o Rascadora.

Nº 3 i 4 : Nuclis, el 3 amb preparació lateral i debitatge perifèric i el 4, esgotat, amb erosió i signes de fregaments i possibles tèrmics.

Nº 5 : Ascla sobrepassada.

Nº 6 : Ascles

Nº 8 i 13 : Sílex de color melat . Formant plaques. Sembla esporàdic a la zona.

Nº 9 ; Denticulat

Nº10 : Oscala

Nº 12 : Ascla transversa amb calcificacions i restes de retocs al fil transversal. Probable Rascadora.

Nº 14 : Ascla transversa amb indicis de rodada. (No freqüent).

Nº 15 : Preforma de Punta

Nº 19 i 20 : Denticulats.

**C1.12 : A destacar del lot, el Nucli amb preparació nº3, la Rascadora 1 de format gran, amb Bec destacat, la probable Rascadora transversal 12, les ascles de sílex melat i els Denticulats. A Vallespinosa les pàtines del sílex acostumen a ser molt superficials i donen a entendre que una gran part del material restava embolcallat per els sediments, si fem comparació d'aquest conjunt amb altres del mateix lloc veiem diferències importants. En aquest son força patinades.**

**Antoni Freixas i Massana-SARRAL-Juliol del 2.022.**