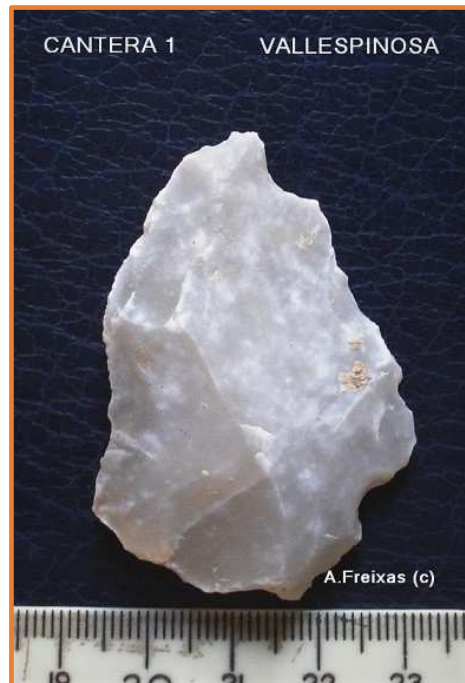
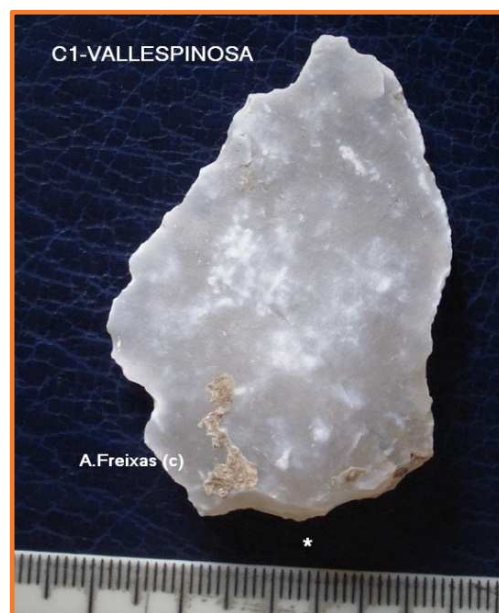


**C1-VALLESPINOSA : Lot nº 140.**



**(1)**

**Punta. (Probable del Paleolític)**

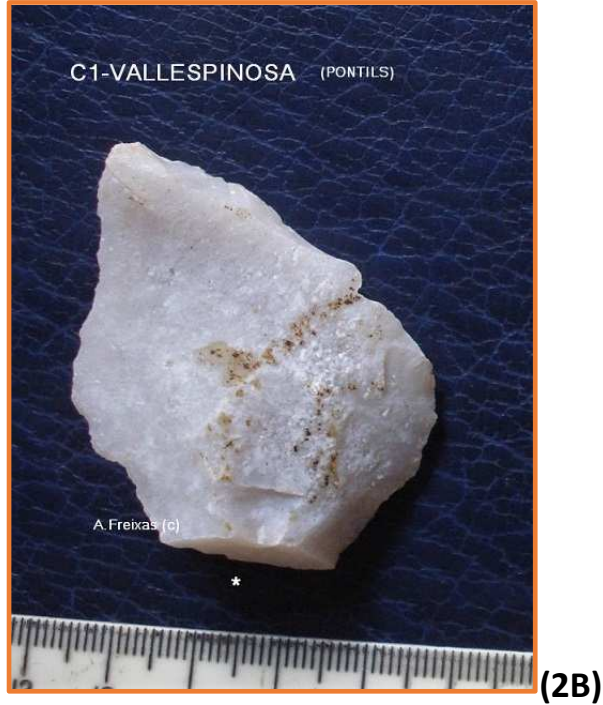


**(1B)**

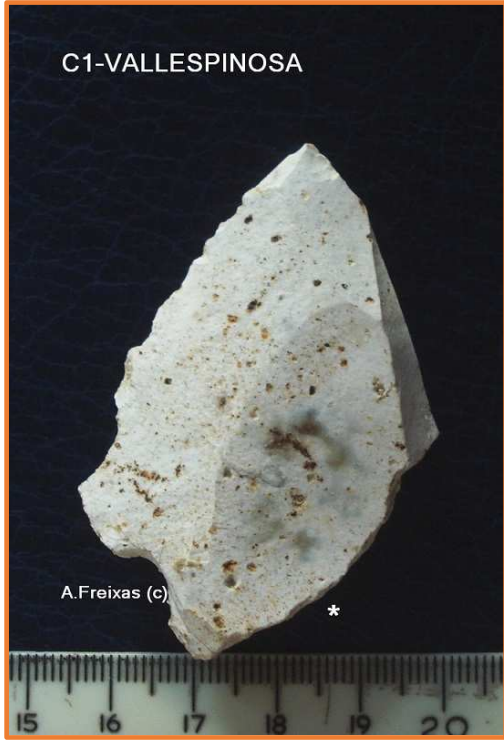


(2)

**Ascla punta desviada.**



(2B)



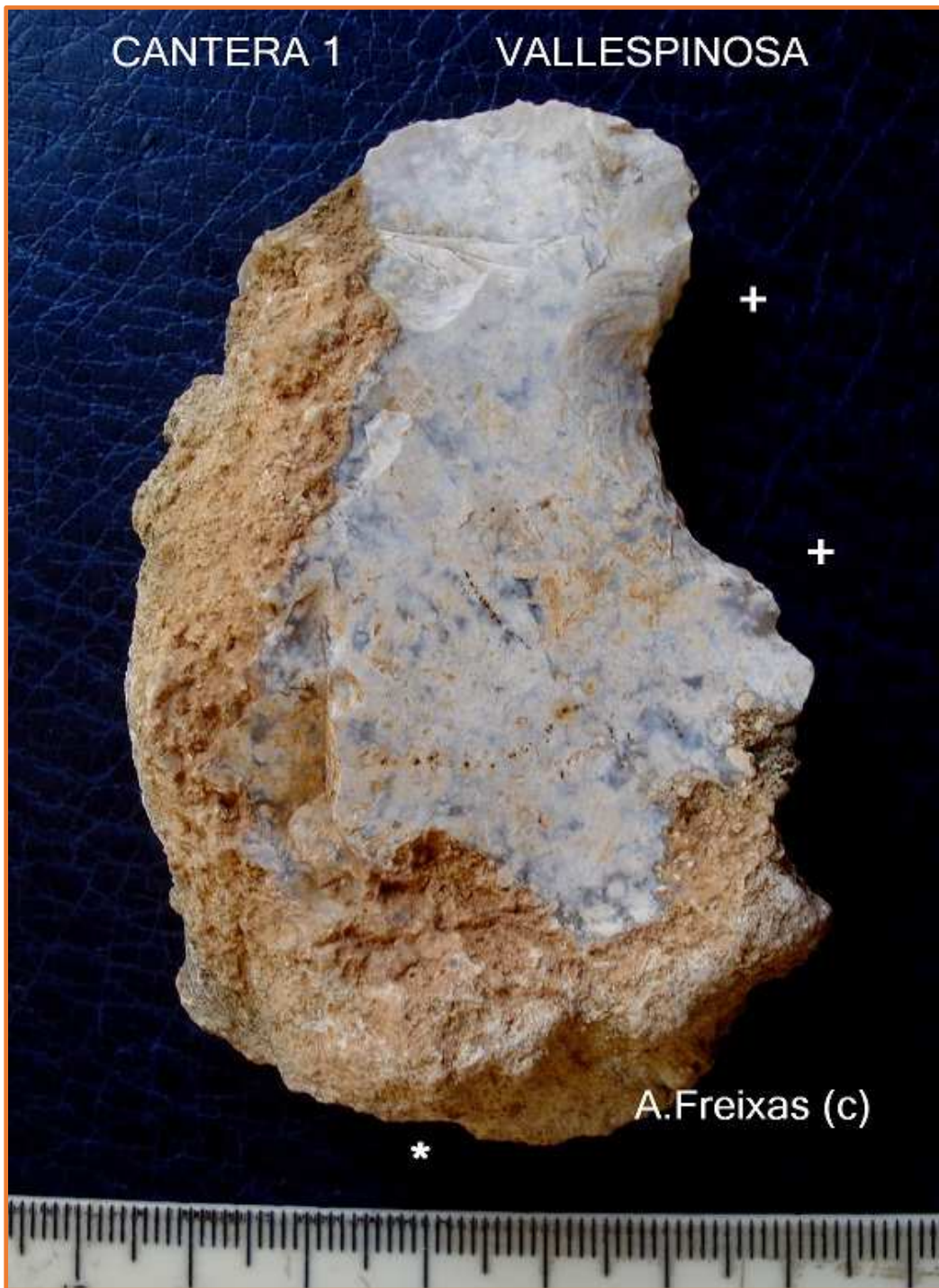
(4)

Punta



(3)

Laminars.



(5)

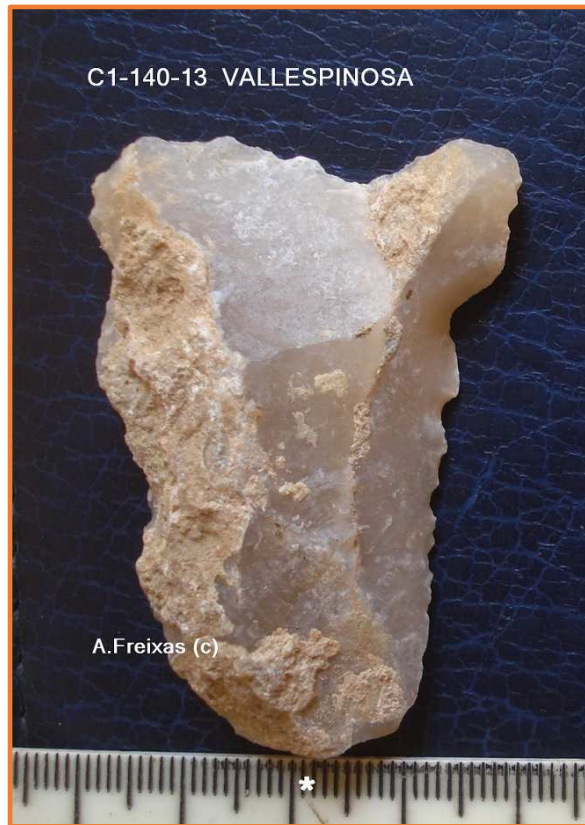
Osca damunt d'ascla, parcialment cortical.



(12)



**Làmina amb retoc Abrupte distal, possible intent de Perforador.**



(13)

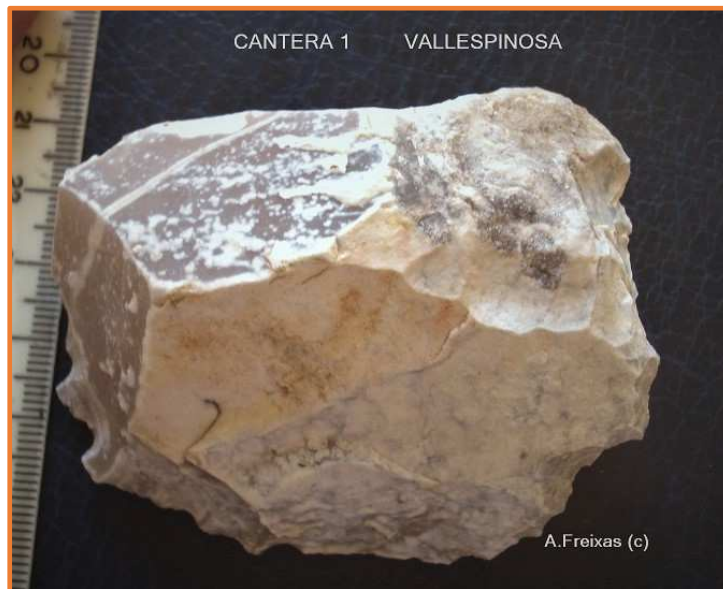


Ascla.



(11)

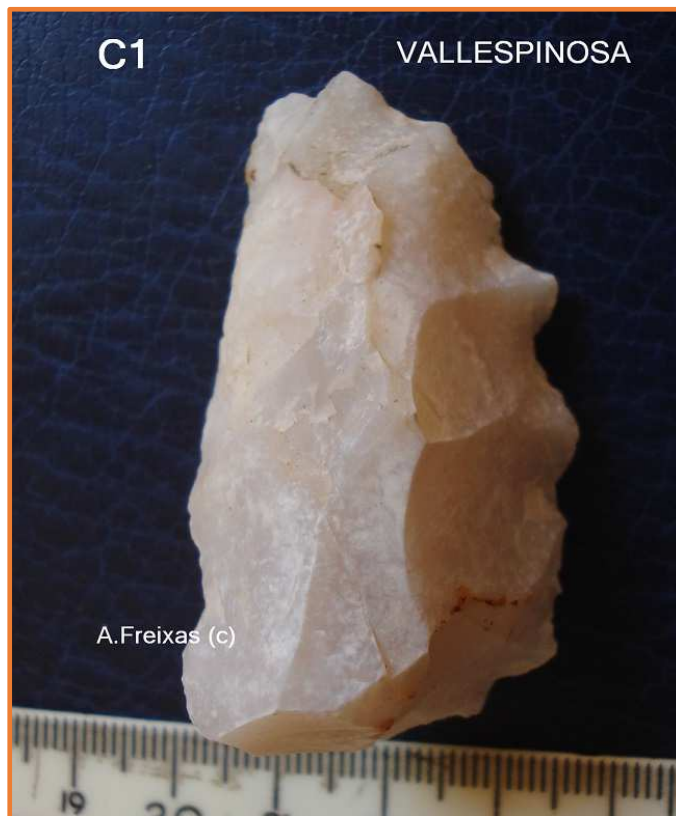
**Denticulat.**





(14)

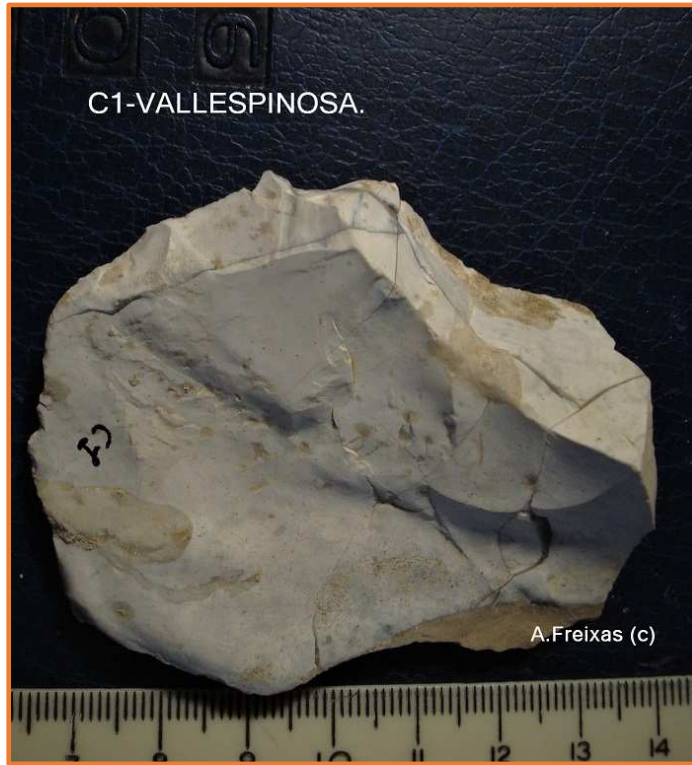
Ascla



(15)

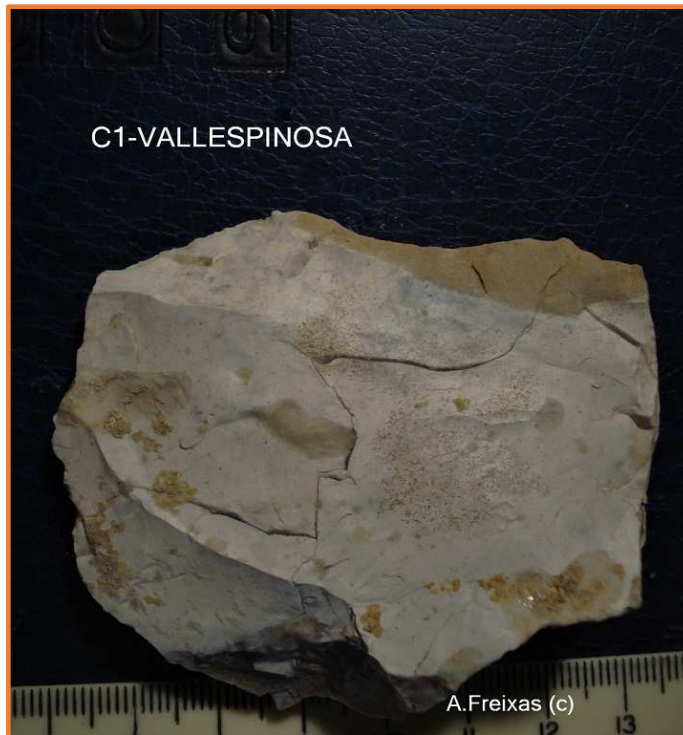
Denticulat





(19)

**Nucli pla sobre sílex de pàtina blanca.**



**Cara B, estigmes de trencaments.**



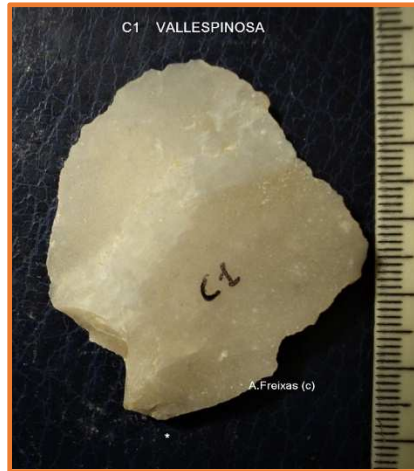
(16)

**Rascadora denticulada sobre laminar.**



(20)

**Laminar sobre sílex blanc lletós.**



(35)

**Punta ( Preforma)**



(40)



(40)



**Denticulat**



Ascla, cara B.



Cara A amb estigmes de extraccions.



Ascla



Cara B

(24)

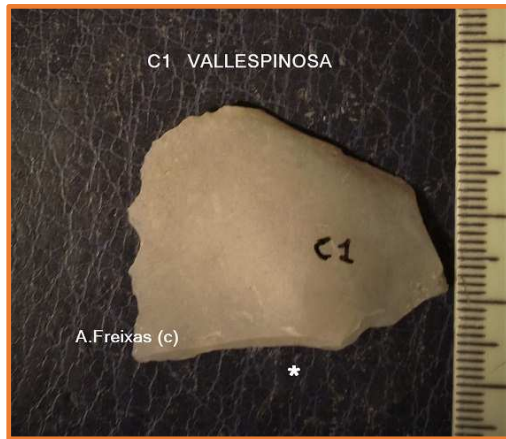


**Fragment laminar de secció triangular.**



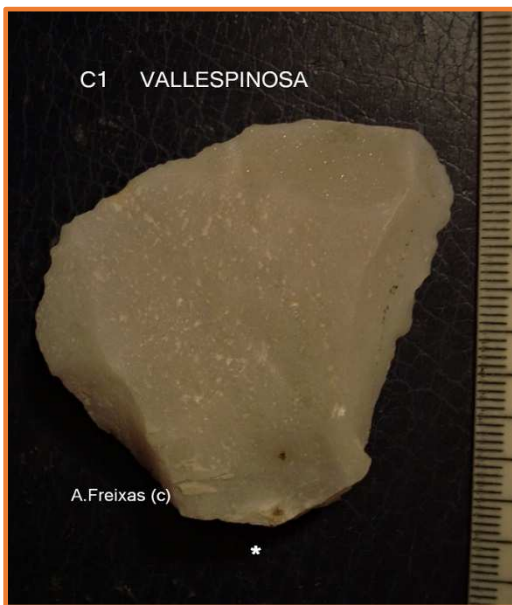
**(36)**

**Ascla gran amb una entalla(Osca ) a l'esquerra de la cara A.**



(44)

Ascla

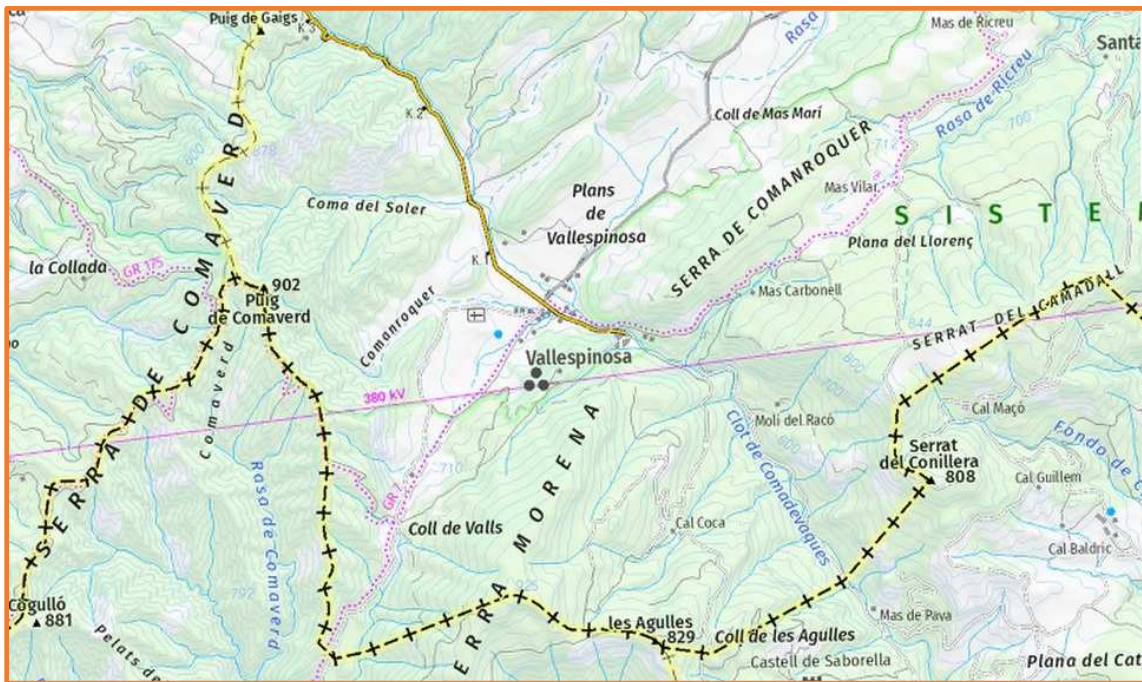


Ascla



(42)

Detall del taló facetat.



### Cantera 1 (Els Clots). Lot nº 140.

Nº 1 : Punta associada a Mosterià evolucionat. Sílex de gra fi. Taló facetat.

Nº 2 : Ascla Punta desviada. Taló llis Pla.

Nº 3 : Laminars ( Assentaments de superfície Neo Eneolític ?)

Nº 4 : Punta parcialment trencada , amb retoc al vèrtex Distal, fortament patinada blanca . Eix desviat.

Nº 5 : Una Osca damunt d'ascla parcialment cortical. Retoc ben definit.

Nº 11,13 i 15 : Denticulats incontestables , amb retocs al fil de tendència Abrupte 11 i 13- Retoc profund el 15.

Nº 12 : Abrupte profund distal damunt de laminar. ( Possible intent de perforador i?).

Nº 19 : Nucli pla amb extraccions per les dues cares. Pàtina blanca. Sílex de la ganga exterior.

Nº 16,20,27 i 30 : Cal fer un anàlisi en profunditat dels possibles estigmes i retocs .

Nº 33 : Nucli

Nº 36 : Gran ascla amb concrecions de silici compacte gris i pàtina.

Nº 40 : Gratador denticulat carenat damunt de fragment/còdol.

Nº 35 : Preforma de Punta i?

Nº 42 i 44 : Ascles amb afinitats a la tècnica de talla Levallois.

**C1.140 : Els materials del lot 140 formen un bon grup que cal mirar amb atenció. Ascles de mida gran, una Osa ben elaborada. Puntetes de geometria més afí al Paleolític. Indicis de Levallois ,junt amb altres Nuclis i ascles procedents de C1 o de zones pròximes. Laminars que encaixarien amb els tallers d'alçada ?, exemple Siurana. Denticulats ben clars i de grandària mitjana i preformes de Punta que podrien correspondre a diferents cronologies.**

**Antoni Freixas Massana. SARRAL. Juliol del 2.022.**