

C1 VALLESPINOSA : 22



(1)



NUCLI DISCOIDAL



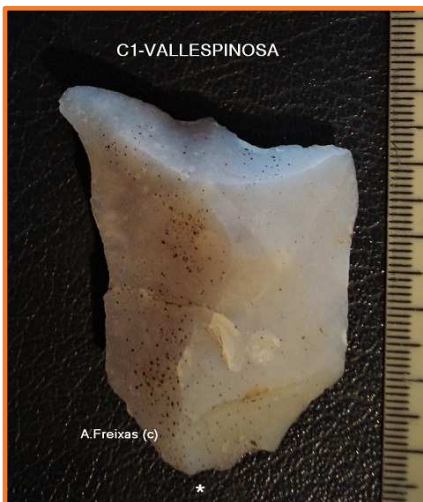
(1)



(4)



(5)



(22)





(9)



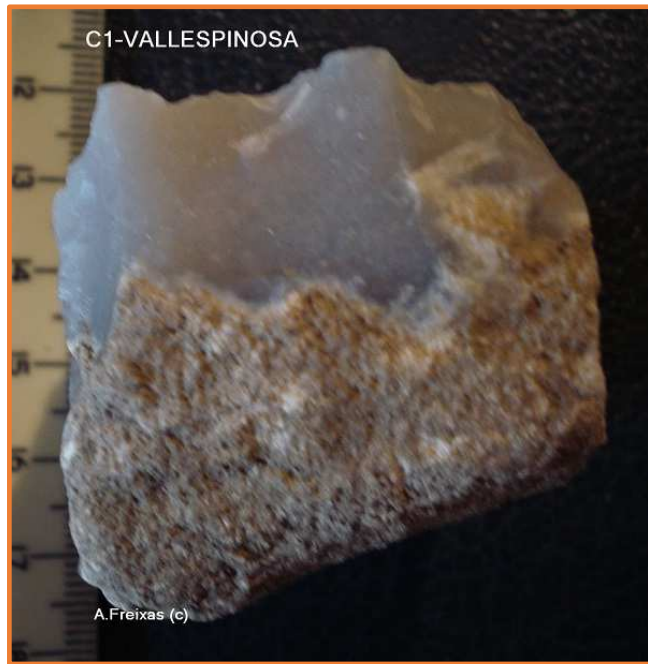


(6)



(12)

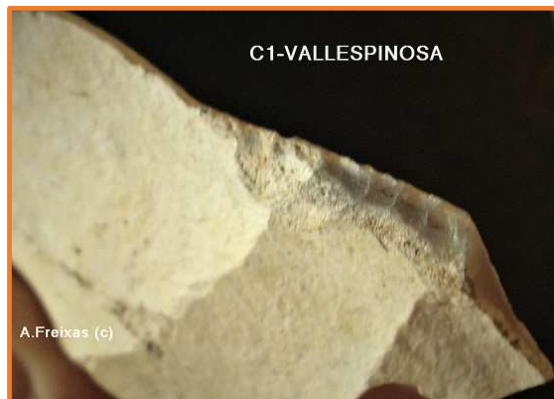


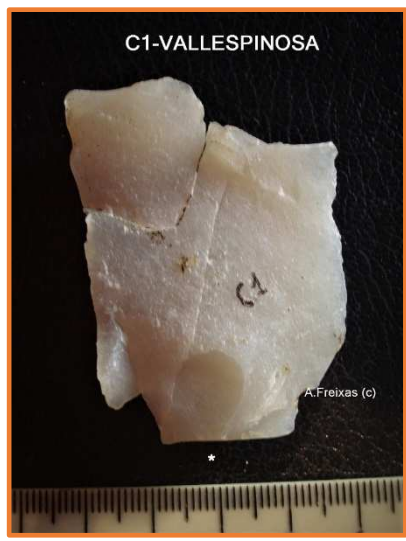


(24)



(7)





(10)



(15)



(16)



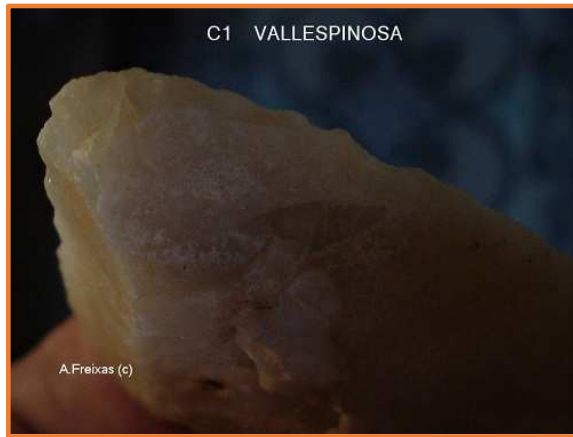
(23)



(21)



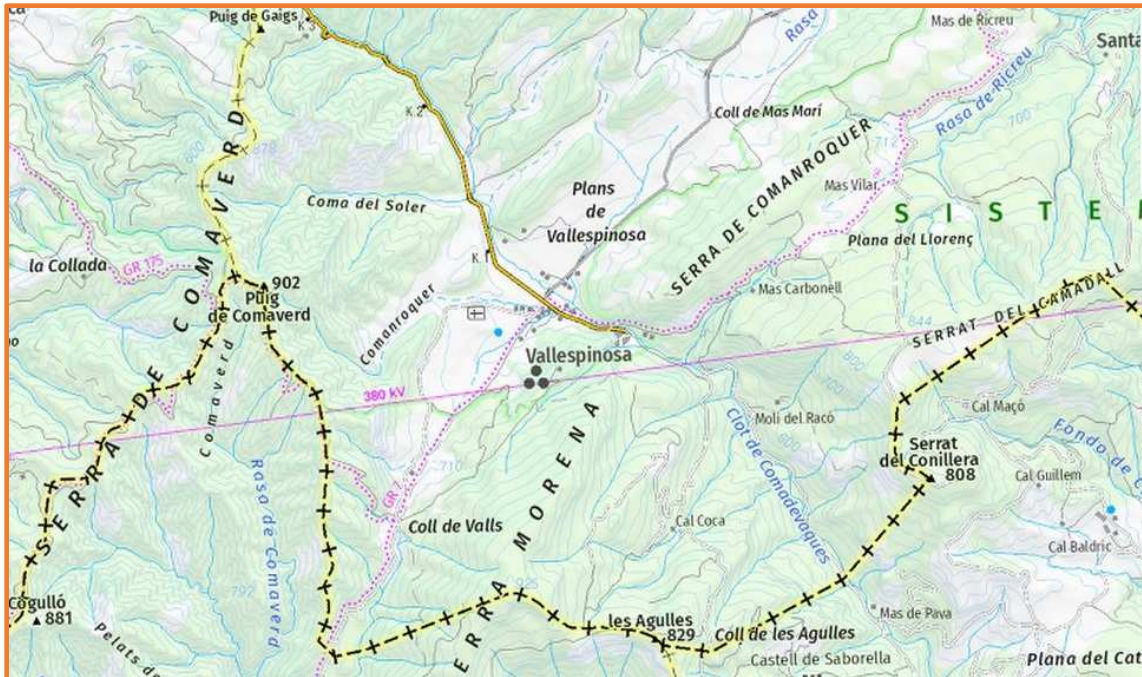
(17)



(17)



(18)



CANTERA 1 DE VALLESPINOSA (sector Cementiri). Lot 22.Resum :

Nº 1 : Un Nucli discoidal perfecte amb una pàtina clapejada i sense signes de relles .

Nº 5 : Pic formant triedre amb un encaix amb retoc escalat a l'esquerra, base plana .

Nº 9: Punta de tipus Mosterià amb una entalla que rebaixa el pla de percussió.

Nº 6 i 12 : Elements laminars que es poden vincular als tallers i assentaments superficials del Neolític i Eneolític.

Nº 22: La clara definició de les seves arestes fa dubtar de la seva ascendència prehistòrica encara que altres elements també donen idea de un recobriment posterior a la talla que va protegir-los de la erosió superficial.ij...a estudiar.

A la zona de C2 es repeteix el tipus de estat del sílex amb una puresa que fa dubtar de la seva antiguitat, però no tenim elements de cap tipus que facin sospitar una talla dedicada a pedrenyals o pedres de trill encara que alguns impactes al pla de percussió son sospitosos.

ANTONI FREIXAS MASSANA- JULIOL DEL 2.022.