

C2A -143 VALLESPINOSA.

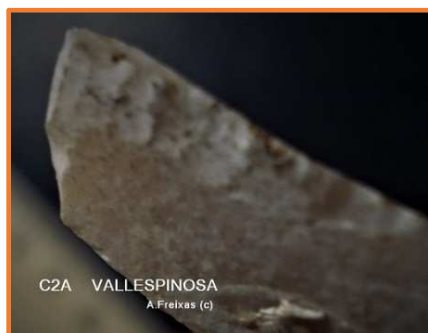


NUCLEIFORME



(1)

RASCADORA



(1)

DETALL DEL RETOC



(2)

BURÍ DAMUNT DE ASCLA



(2)

COPS DE BURÍ A LA PART DISTAL

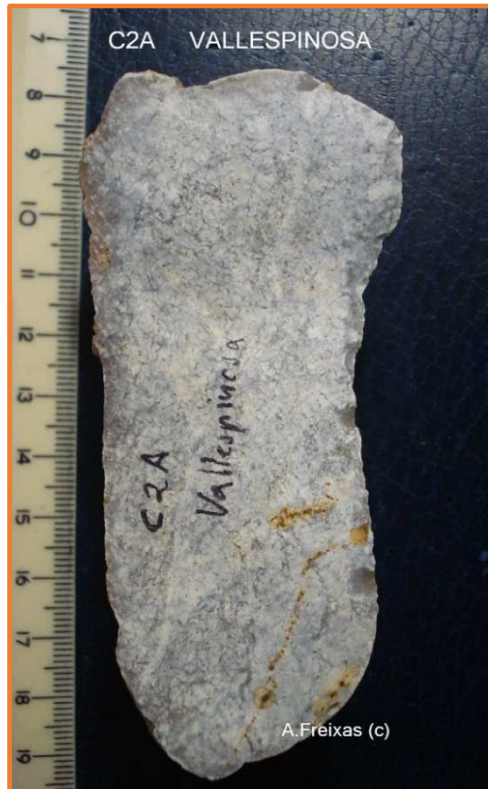


(17)

PUNTA



RESTES DE TALLA



LAMINAR.



ASCLA



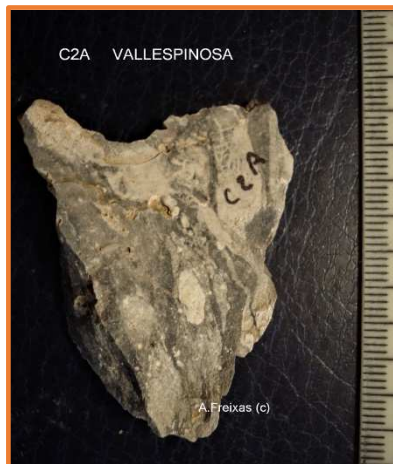
(7)

ASCLA



(16)

RASCADORA TRANSVERSAL CONCAVA



(20)

ASCLA DE SÍLEX AMB VETES

C2A, VALLESPINOSA-LOT 143 :

143-1 : Possible Rascadora sobre fragment . Aquest útil ens porta a considerar l'aprofitament in situ de materials fragmentats. Un oportunisme lògic quan veiem la quantitat de restes silícies de duresa important i aptes amb petites variacions per utilitzar.

143-2 : Burí damunt de ascla de sílex gris. sense patina i amb la consideració de un retoc adient per asclar laminetes colpejant la peça per la part distal. Una possibilitat a estudiar... Un estri que podria formar part del jaciment de Font Voltada.

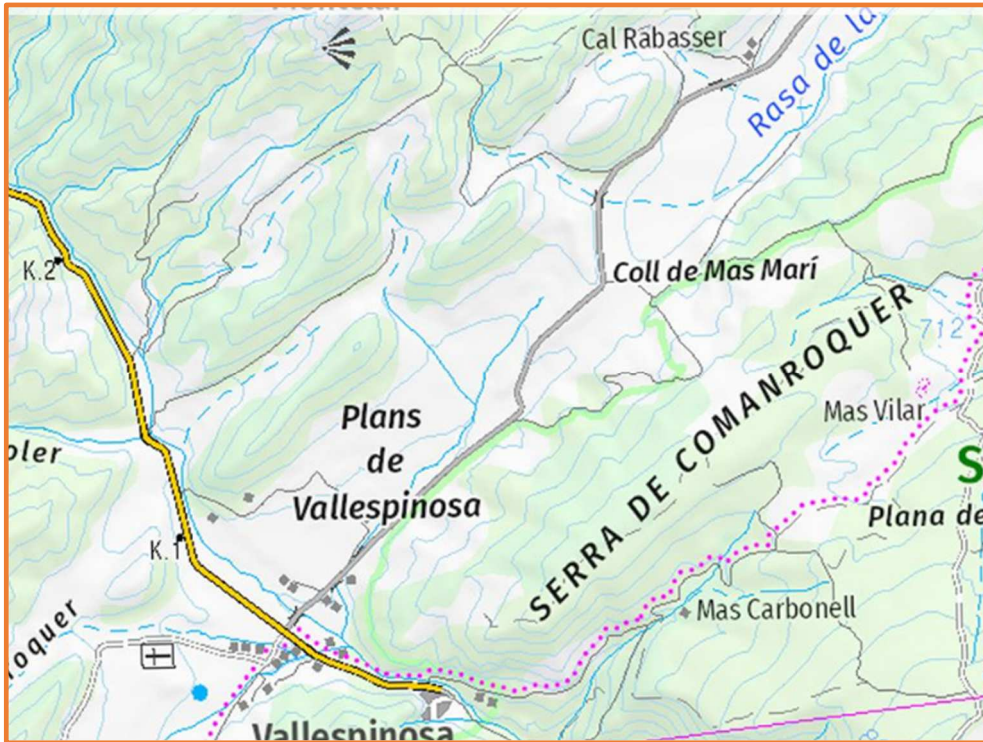
143-7 : Planteja la utilització del tipus de sílex granular, semblen al quars, per a fer que ?

143- 15, i 143-16 : Tant l'ascla com la làmina ens exemplifiquen la facilitat de talla de les variants i la possibilitat de fabricació de ganivets i Rascadores. Materials apropiats per transportar al lloc d'habitació de la comunitat.

143-17 : Punta sense retoc (símil Font Volada ? o Paleo?).

143-18 : Ascla damunt de sílex granular.

143-20 : Ganga silícia amb vetes.. ? possibilitat de sílex durs amb vetes ? referencia Cova de Valldeserves (Museu de Vilafranca del Penedès).



SOLANA DE VALLESPINOSA

L'anàlisi visual i tàctil de molts materials de Vallespinosa planteja sense embuts el que podria ser un simple oportunitat a l'hora de cercar les eines necessàries. Quina part del treball forma part de herències culturals i com aquestes conformen les inèrcies de treball ? No hi ha cap raó per no utilitzar els simples fragments silícis de Vallespinosa per tot un seguit de tasques domèstiques . Per que sembla com si la cultura conduís a un sender estret de desenvolupament mental ?.

(Exemple Neolític antic i micròlits de quars....símil sílex lletós)

Evidentment els fragments no serveixen per tasques molt especialitzades, vegis puntes de Dors o Gratadors fins... però perquè als tallers superficials de Sarral manquen fragments de Vallespinosa per fer Rascadores i ganivets i Denticulats...i altres ??

ANTONI FREIXAS MASSANA-SARRAL-JULIOLDEL 2.022.