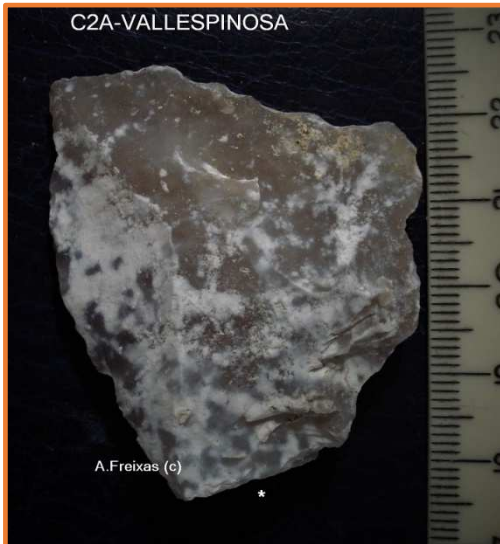


**C2A-VALLESPINOSA nº359.**



- 1. Ascla quadrangular amb les arestes de extraccions previes a la cara A.**

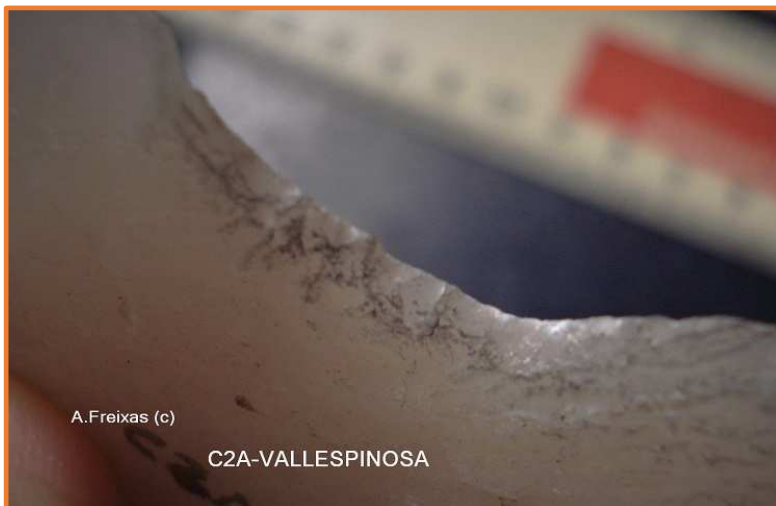


**Retoc Abrupte irregular de utilització.**



2.

Una Osca amb un tall ben net i retocs profunds semi escalats .



Detall del retoc.



**10- Un exemple clar de pseudo-útil. Con de percussió dubtós, rastres de rella que coincideixen amb la direcció de uns “retocs” que mosseguen la peça i que no corresponen a dissenyar una eina.**







7

Làmina amb extraccions a les dues cares per al seu manegament. El debitatge s'ha fet a pressió.





**8. Exemple del tipus de sílex més freqüent a la zona. Present al assentament Neolític dels Cortals de Sarral.**



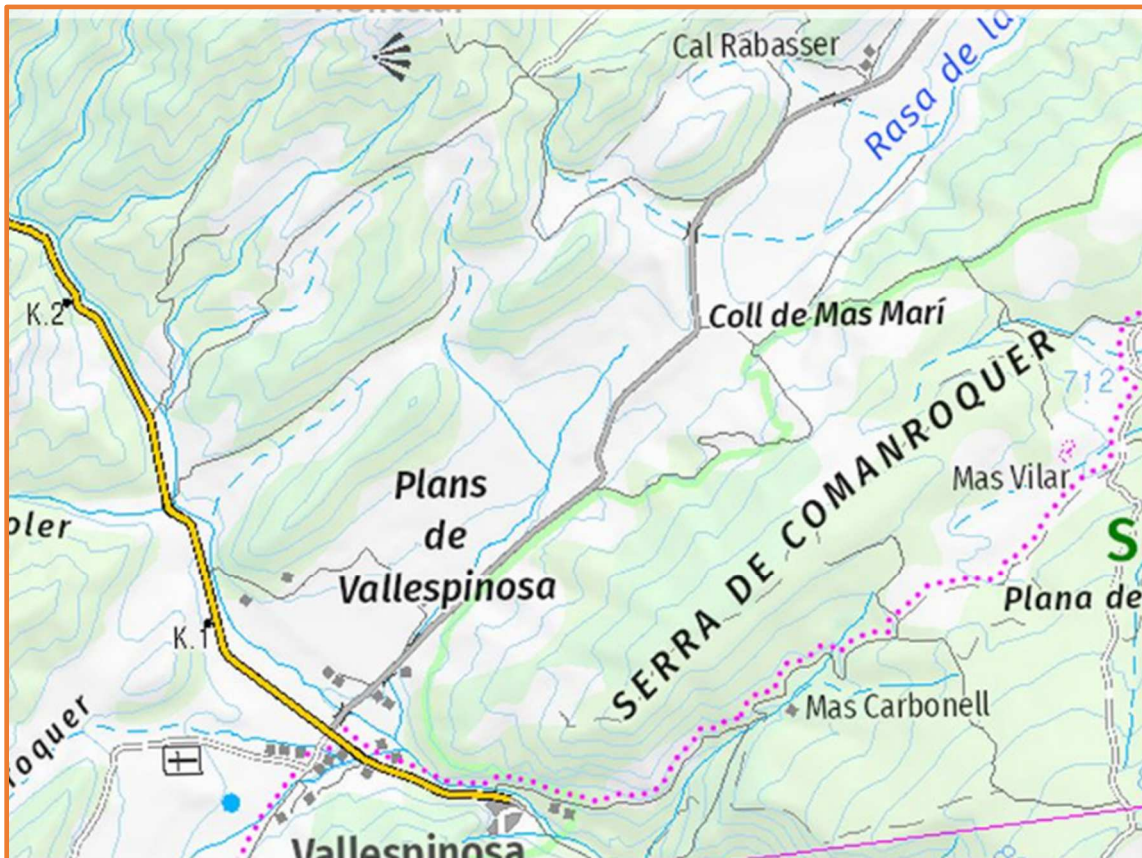


4



Laminar.





**CSA 359 -SOLANA DELS PLANS DE VALLESPINOSA : Resum del material.**

359 : Nº 7 ,entalles a les dues cares i possibles traces de manegament .  
També pàtina i restes d'argiles ocres.. contacte amb el sediment o ?...

Nº1 : Ascla de tendència a tipus quadrangular amb afinitats a tipologies  
clàssiques del Mosterià- Pàtines clapejades que deixarien constància de  
cobriments sedimentaris protegint els relictos ....

Nº 2 : Osca ben retallada damunt d'asclat .El retoc es ben clar i no es pot  
posar en dubte el seu origen. Igualment pàtines clapejades.

Nº7 : Laminar amb entalles a les dues cares . Possiblement per a facilitar el  
manegament.

Nº 8 : Un exemple de matèria primera que hem pogut veure al Assentament dels CORTALS (NEOLÍTIC).

Nº 10 : Dubtes al voltant de retocs ? no prou clars.

Alguns elements presenten dubtes del seu debitatge amb intervenció dels humans ?

ANTONI FREIXAS MASANA – JULIOL DEL 2.022