

COLL DE MAS MARÍ-256.Vallespinosa-(PONTILS).

(Relicte geològic amb crostes i conglomeracions al coll de Mas Marí, dominant la vall)



(1)

Ascla Levallois-Rascadora.



Cara B.



Taló facetat.



(1) Retoc



(2)

Ascla



(2)

Taló facetat.

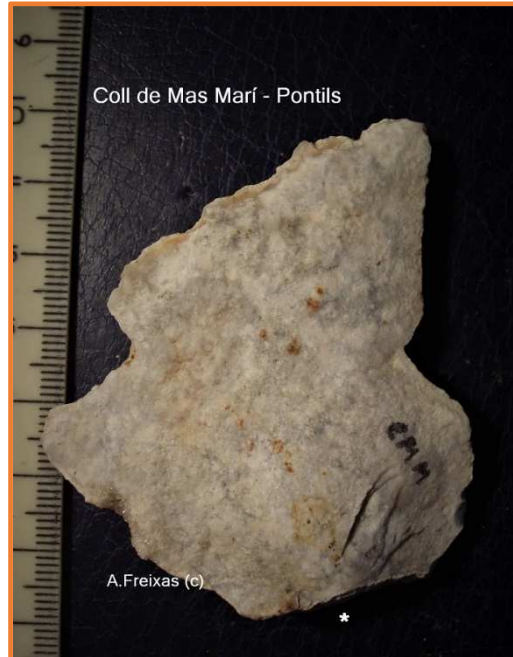


(3)

Rascadora



Detall del retoc.



(4)

ASCLA



Detall del taló i el bulb.



(5)

Ascla.





(6)

OSCA



(7)

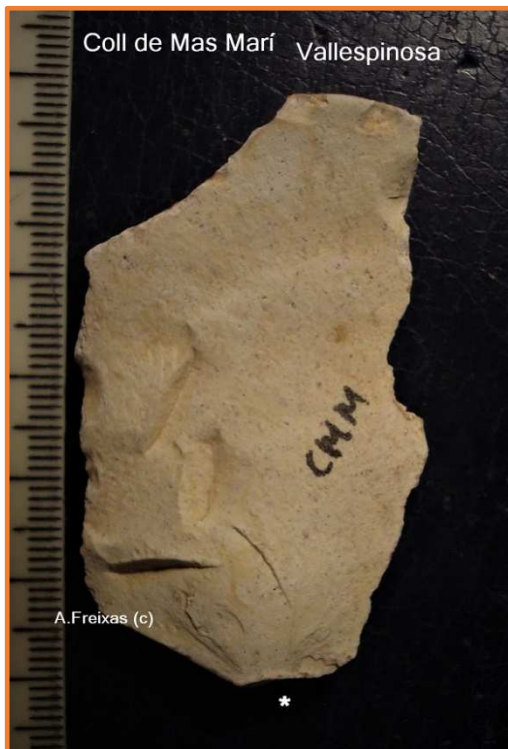
NUCLI





(8)

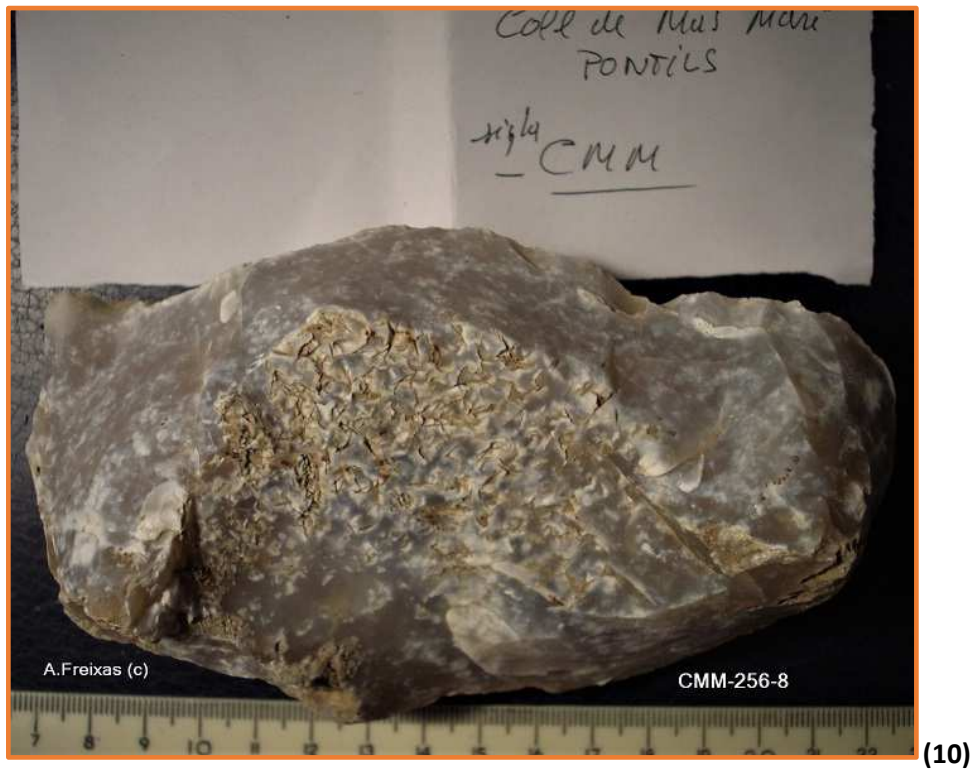
Laminar



Cara B. Bulb de percussió.



Fragment.



NÒDUL.



1.2.i 4 :Ascles de talla Levallois, amb una geometria específica i talons amb angle de 50° , facetats, i extraccions prèvies que es relacionen amb el tipus de debitatge. La nº1 amb retocs simples directes latero-distals , formant una Rascadora. Amb pàtina i restes de concrecions grogueses.

3 : Rascadora lateral amb retoc parcialment escalat.

5 : Ascla erosionada, amb concrecions.

6 : Osa damunt de nòdul de sílex

7 .Nucli sobre sílex gris compacte, i extraccions a una cara.

8 : Laminar levallois?, amb concrecions a la cara A.

9 : Resta de talla amb forta pàtina.

10 : Nòdul de sílex, rodat, amb extraccions i sense pàtina, la única del lot .

Trobem a faltar els Nuclis que acompanyen aquest tipus de talla, Levallois, i que tampoc podem reconèixer plenament a C2 i C2A , per proximitat.(Si que estan presents a C1). Al localitzar-se el material associat a les crostes i en una posició dominant la vall, per damunt dels sols actuals ja va quedar el dubte de si corresponien a un lloc de talla o a un jaciment. Existiria la possibilitat de una estada temporal, abandonada i segellada. Es impossible de formular una hipòtesi sense un treball a la zona.. però si que podem especular arran de les troballes posteriors a tota la vall de Vallespinosa, que deixen veure un fons clar Paleolític.

Antoni Freixas Massana -Sarral- Agost del 2.022.