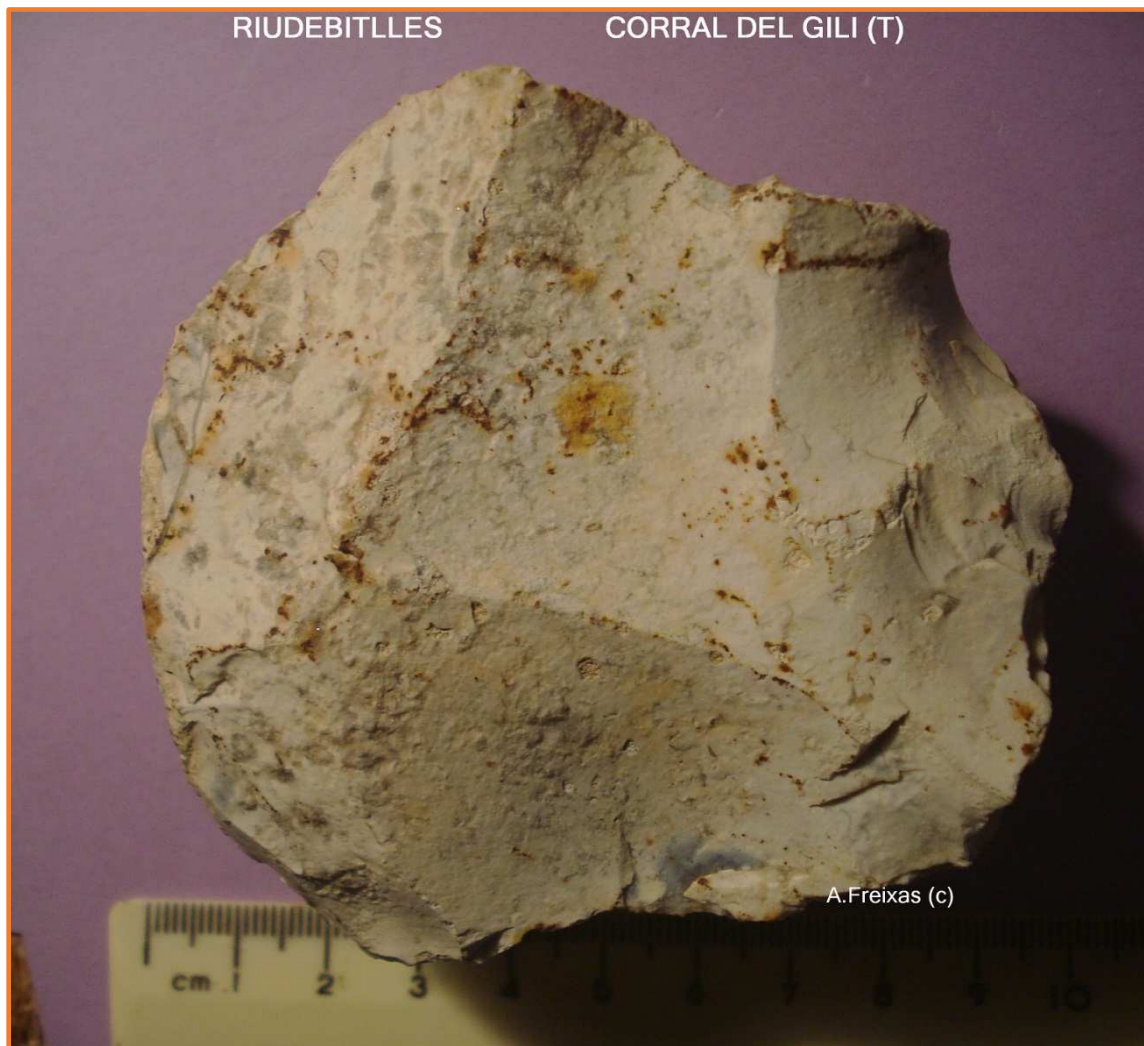


**Corral del Gili (T) -Sant Pere de Riudebitlles. Lot : GILI-C**

**sigla : Gil**

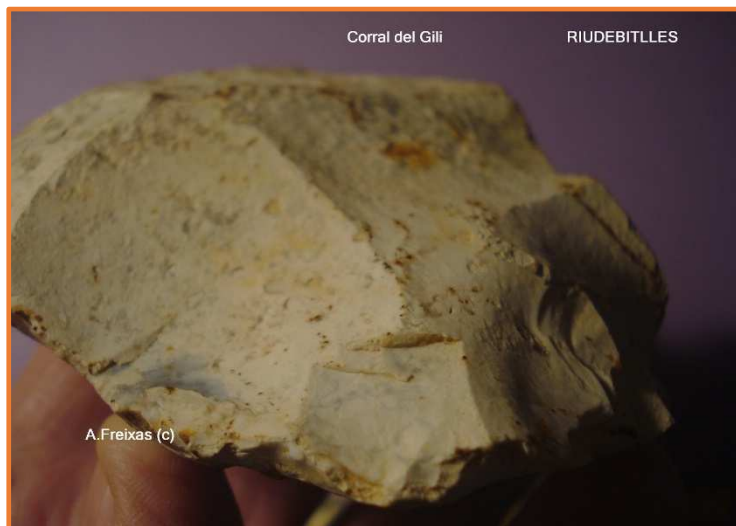
**Materials significatius i localització del assentament.**



**NUCLI LEVALLOIS.**



**CARA B, PARCIAL CORTICAL.**



**Detall de les extraccions.**



**Ascla.**



**Cara B, pla de percussió i bulb.**



**Fragment de quars.**



**Sílex alterat pel foc.**



**Cara B.**



**Sílex amb Osca lateral.**



**Detall.**



**DENTICULAT**

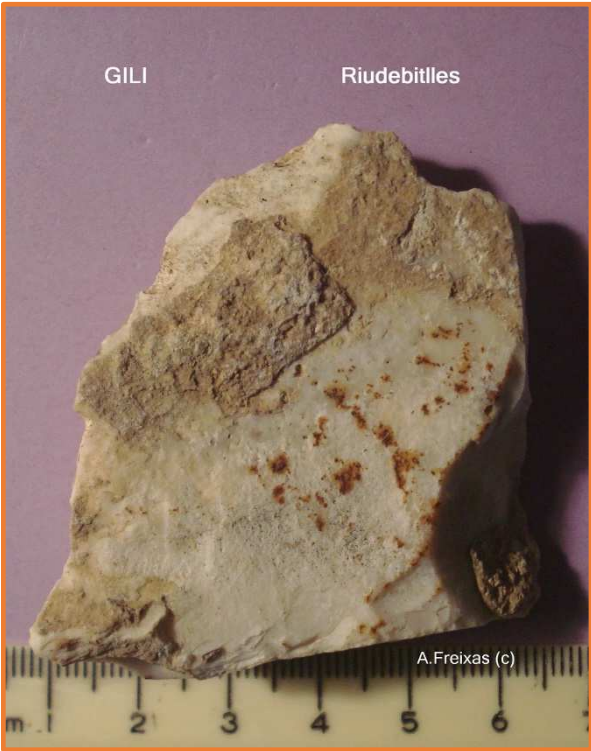


**Ostra.(Procedent del substrat Miocè.)**





Ascla.



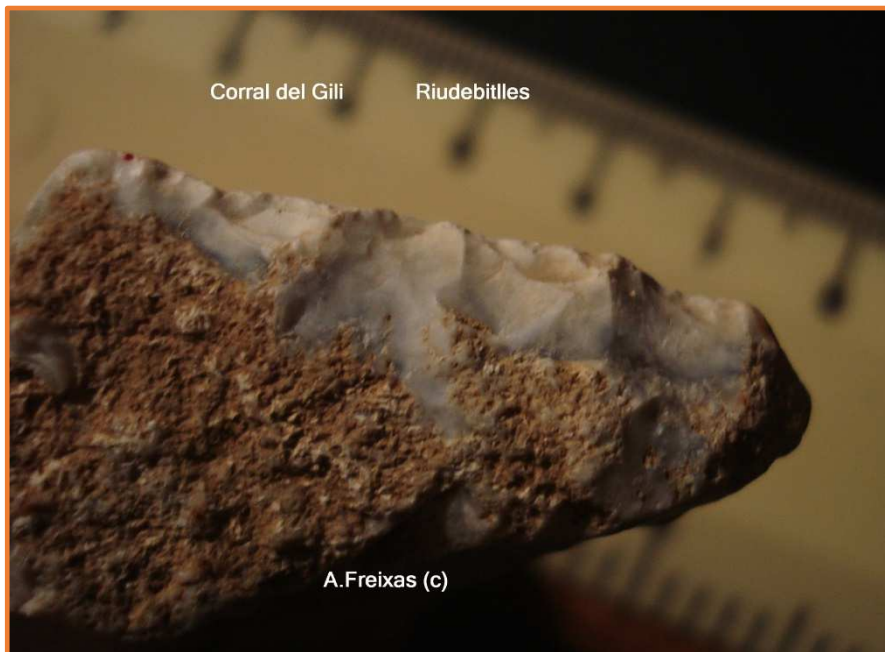


**RASCADORA ?**





**Detall dels retocs antròpics o naturals .?**

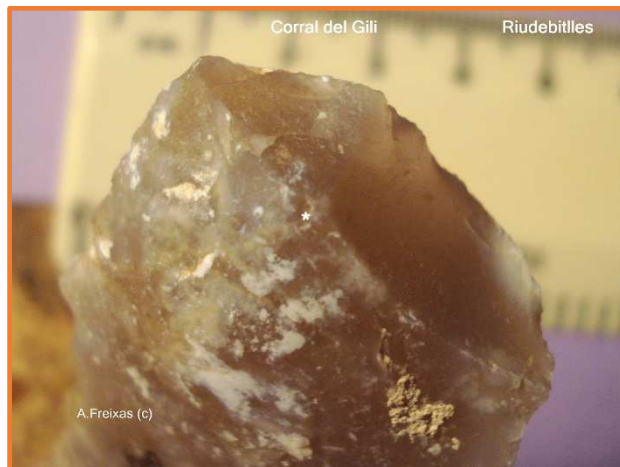




**Làmina de sílex gris translúcid.**



**Cara B.**



**Pla de percussió.**



Sílex procedents del nivell de sol vermell superior.



Ascla.



**Ascla.**



**Cara B**



**Ascla.**

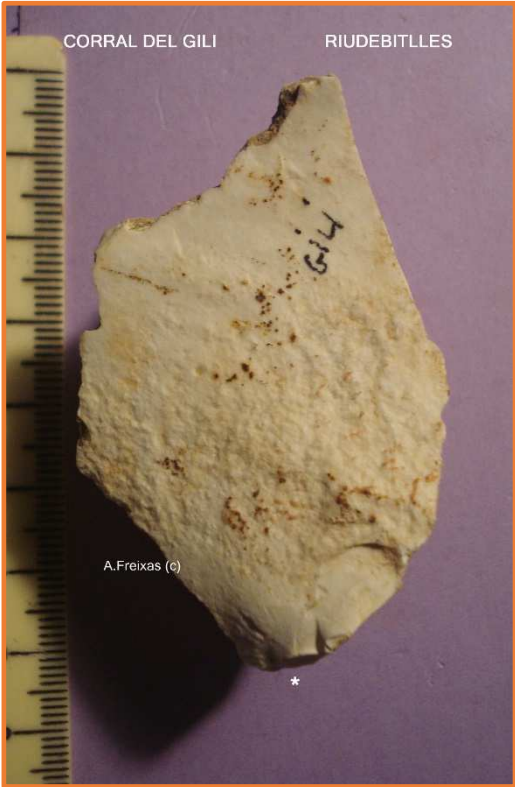


**Ascla**

**Làmina**

:





Ascla.

**Resum del lot de materials:** A la pàgina 1, 2 un bon exemplar de Nucli Levallois . A la pàgina 3 una ascla amb el taló llis pla similar a altres localitzades al Riudebitlles. Una Osca a la pàgina 7 , tallada sobre un fragment . Un Denticulat a la pàgina 8. Una ascla que conserva els nervis d'extracció probablement Levallois a la 15 .A la pàgina 14 tenim 2 sílex, una ascla , procedents del sol vermell superior. A les pàgines 5 i 6 hi ha la imatge de un sílex laminar molt alterat per foc i concrecions d'afectació de possibles nivells orgànics de jaciment ?. Una làmina de sílex gris translúcid a les pàgines 12 i 13, amb el taló diedre. Una Ostra del substrat Miocè i altres ascles de desbastat.

**Consideracions al lot de sílex i la zona de troballes :** La extensió dels morrals de conglomerats de Turró arriben fins a la zona i fan sospitar la presència de materials procedents de antics jaciments. Els estrats conserven restes de passades sorrenques que podrien pertànyer a nivells del Plistocè Inferior/Mitjà. Els materials de sílex son equiparables als del Turó de la Noguera de Dalt, sigla TNB. A destacar el sílex procedents del nivell superior de sol vermell, el lloc de troballes que denominem Gramar "U". Un element a part és el sílex de les pàgines 10 i 11, amb un perfil de Rascadora bilateral sobre una ascla alterada ? , o un fragment de sílex producte natural de la erosió ... Cal veure amb atenció que altres relictos de la zona resten amb condicions semblants i fan dubtar de la seva adscripció científica.

**Consideracions :** A la part alta de la vessant de Gramar, tant a Turró com Corral del Gili i Noguera tenim una barreja de materials de sílex tallats i probables eòlits naturals. Igualment la explotació dels ronyons aflora amb materials de diferents cronologies prehistòriques. Tot i així , el més evident son ascles de diferents formats, moltes d'elles corticals i no Levallois la majoria. A destacar Bifaços, Fenadors ,Triedres i Denticulats, erosionats i alterats.



Antoni Freixas Massana. Desembre del 2.023.