

**Corral del Gili (T) -Sant Pere de Riudebitlles. Lot : GILI-E**

**sigla : Gil**

**Materials significatius i localització de l'assentament.**



**RASCADORA .SOBRE NÒDUL.**



**Cara B**      **Senyal de rella.**



**Detall.**



**Ascla, erosionada.**





**Denticulat/Resta de Nucli .?**



**(D)**

**Denticulat.**



**Nucli, amb la extracció de una Punta.**



**Tallant.**





Nucli



Detall.







Oscá.(mossa)





Ascla /Punta.





Vora de Nucli amb les extraccions marcades al volt.



Ascla cortical.



Cara B amb concrecions.

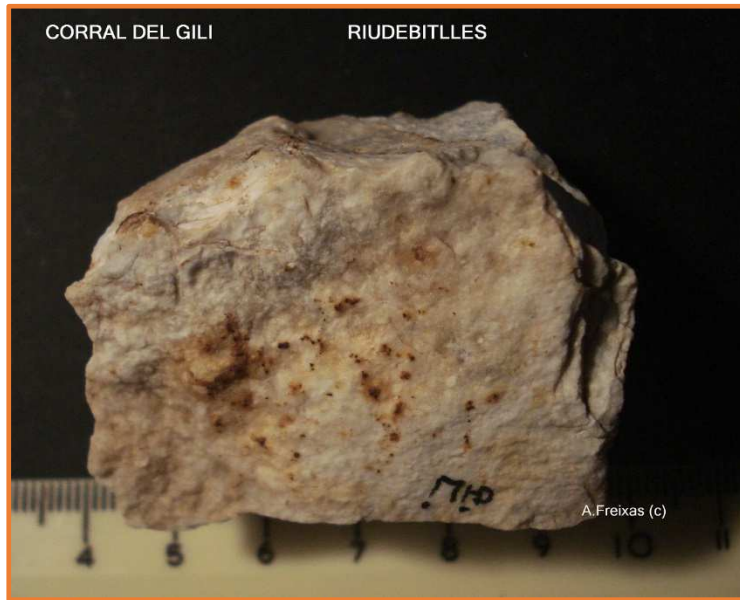


Sílex.





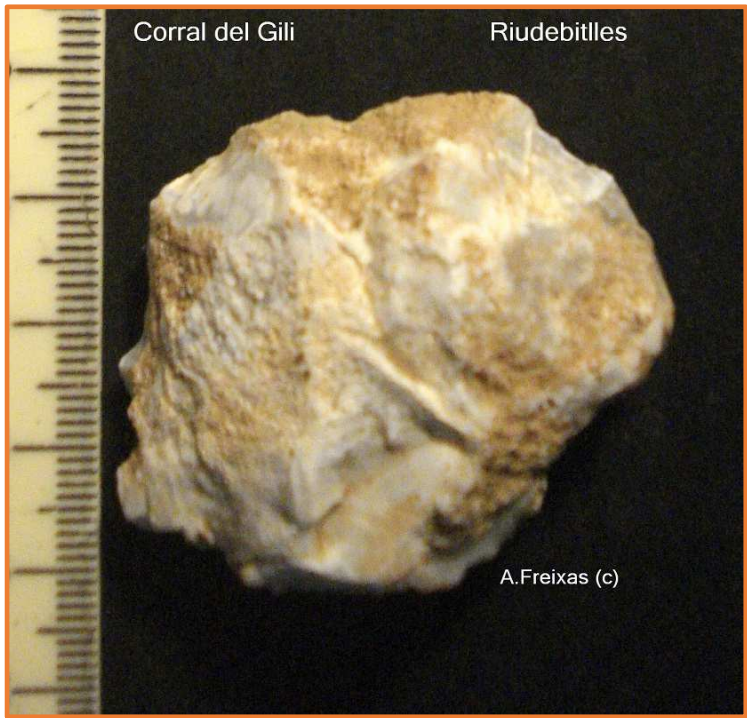
NUCLI PIRAMIDAL.





Ascles.





**GRATADOR.**







NUCLI.





ASCLES.



**Resum del lot de materials:** A destacar les pàgines 1 i 2 la Rascadora sobre nòdul /ascla ? de sílex amb patina blanca. A la pàgina 3, una ascla rodada i erosionada amb patina de color .A la pàgina 4 i 5 Denticulats sobre resta nucleiforme la primera, i sobre fragment de nòdul la segona (D). Un Nucli amb una extracció ben dibuixada , de una Punta. A les pàgina 6 un Tallant sobre nòdul de sílex i a les pàgines 7 i 8 un Nucli de làmines. A la pàgina 9 una mossa/Osca damunt de una ascla rodada . A la 10 una Punta sobre ascla sense retoc i amb l'eix de percussió desviat. A la 11 , ascles , una formant la vora de percussió del Nucli. Un Nucli Piramidal a la pàgina 12. Un Gratador a la pàgina 16, erosionat i rodat. Altres Restes de Nuclis i ascles.

**Consideracions al lot de sílex i la zona de troballes :** La peça de les pàgines 1 i 2 , malgrat els senyals de rella correspon a les troballes del vessant i les observades al glacis de CM3. La mossa erosionada i rodada, el Tallant , el Nucli amb el negatiu de la Punta i la Punta sobre ascla conserven la tradició de materials antics que serien de dos moments diferents. El Nucli de làmines i el Piramidal, junt amb formes laminars correspondrien a una explotació molt més recent. Les formes de talla més evolucionades restaven properes al sector "S", avui dia cobert per la carretera C-15, amb un conjunt evolucionat, probablement del Neolític. (Mapa).

La configuració de les conglomeracions de Turró son, i eren adequades per aixoplugar jaciments temporals. Domini visual de la vall, orientació al Sud i contraforts als vents dominants del Nord.

**Consideracions :** A la part alta de la vessant de Gramar, tant a Turró com Corral del Gili i Noguera tenim una barreja de materials de sílex tallats i probables eòlits naturals. Igualment la explotació dels ronyons aflora amb materials de diferents cronologies prehistòriques. Tot i així , el més evident son ascles de diferents formats, moltes d'elles corticals i no Levallois la majoria. A destacar Bifaços, Fenedors ,Triedres i Denticulats, erosionats i alterats.



Sector "S"

Antoni Freixas Massana. Gener del 2.024.