

Corral del Gili (T) -Sant Pere de Riudebitlles. Lot : GILI-G

sigla : Gil -Materials significatius i localització de l'assentament.



BIFACIAL



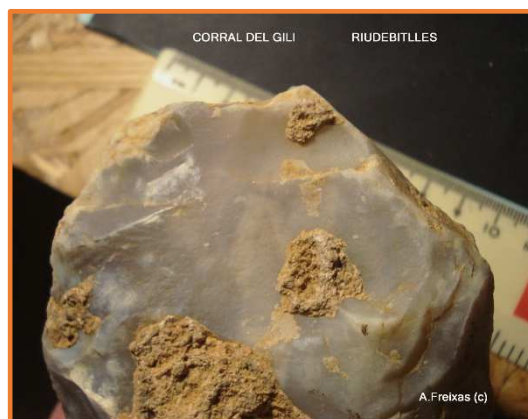
Cara B del Bifaç amb extraccions al volt.



Triedre ?



Ronyó/Nòdul amb cops unificials a la part distal.



Detall



Rascadora còncava sobre ronyó.



Detall del retoc.



NUCLI/UNIFACIAL.



Ascla.



Pla de percussió. Extracció del bulb per aprimar.



Denticulat.



Ascles.







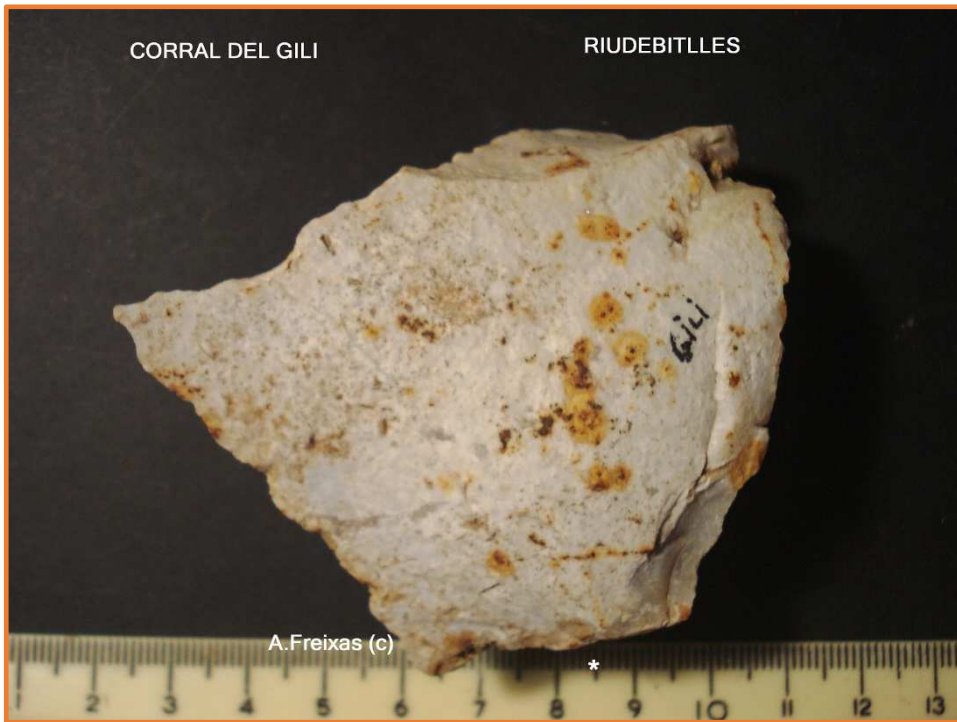
Ascla .





NUCLI.





ASCLA.



ASCLA CORTICAL.



NUCLI

ASCLA.



NUCLI AMB DUES PÀTINES.



SÍLEX AMB PÀTINA GROGA.



CARA B.

**Resum del lot de materials: A destacar el Bifaç de les pàgines 1 i 2. Treballat sobre un sílex nodular o ronyó. A es pàgines 4 i 5 , un nòdul de sílex amb extraccions, xoping tool, i un sílex sobre ronyó amb retocs de Rascadora còncava. A les pàgines 9 i 11, ascles corticals. Un Denticulat sobre sílex gris fresc a la 8, possible Neolític. Un Nucli amb llescats unifacials a la pàgina 6. Una placa de sílex amb patina groga a la 13 i ascles varies.**

**Consideracions al lot de sílex i la zona de troballes : El petit bifaç té una relació de mesura, llargada i amplada, amb altres de la zona del Camp del Carles, Masia i Turró. Son exemplars dispersos i difícils de identificar en els llocs on podem trobar gran quantitat de nòduls de sílex naturals. Probablement de ascendència Axeliana , però amb el distintiu de mida petita i un treball equiparable amb altres de la vall del Riudebitlles que distingeix una cara més treballada i l'altre amb poques extraccions. De manera que la cara B te més sentit com a preparació simple de tipus Levallois, quasi com a unifacial. Els nòduls treballat també formen part de les troballes del vessant i algunes ascles amb patina blanca i sílex poc erosionat les podem associar als materials del glaci, que resta a un nivell inferior. El sílex amb patina groga irisada pot tenir una relació amb les coloracions dels sols del vessant.**

**Consideracions** : A la part alta de la vessant de Gramar, tant a Turró com Corral del Gili i Noguera tenim una barreja de materials de sílex tallats i probables eòlits naturals. Igualment la explotació dels ronyons aflora amb materials de diferents cronologies prehistòriques. Tot i així , el més evident son ascles de diferents formats, moltes d'elles corticals i no Levallois la majoria. A destacar Bifaços, Fenedors ,Triedres i Denticulats, erosionats i alterats.



**Antoni Freixas Massana. Gener del 2.024.**