

Corral del Gili (T) -Sant Pere de Riudebitlles. Lot : GILI-H
sigla : Gil .Materials significatius i localització de l'assentament.



ASCLA.



Cara B, deshidratació del sílex.



Crostes amb probables restes de matèria orgànica.

Crosta calcària i matèria orgànica ?

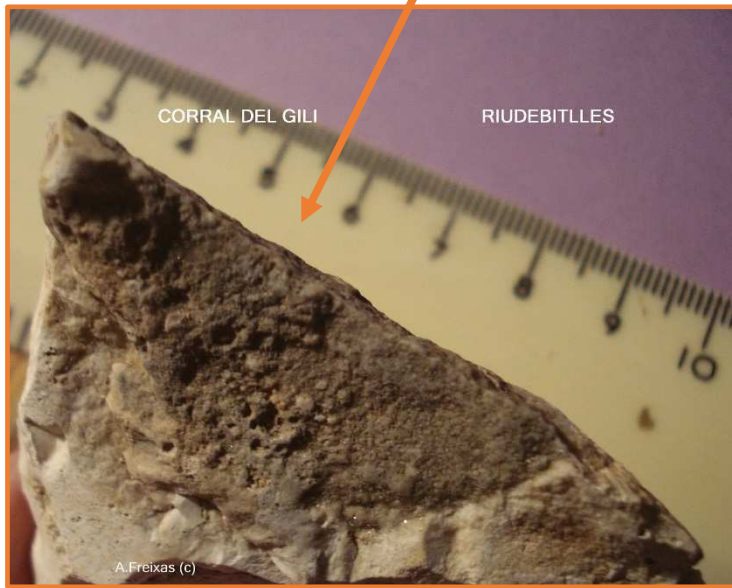


ASCLA



Cara B , pla de percussió i bulb.

Detall de la crosta de la part distal.



Ascla .



Ascla globular amb un punt de percussió especial.



Cara B, AMB EXTRACCIÓ LATERAL.

CORRAL DEL GILI

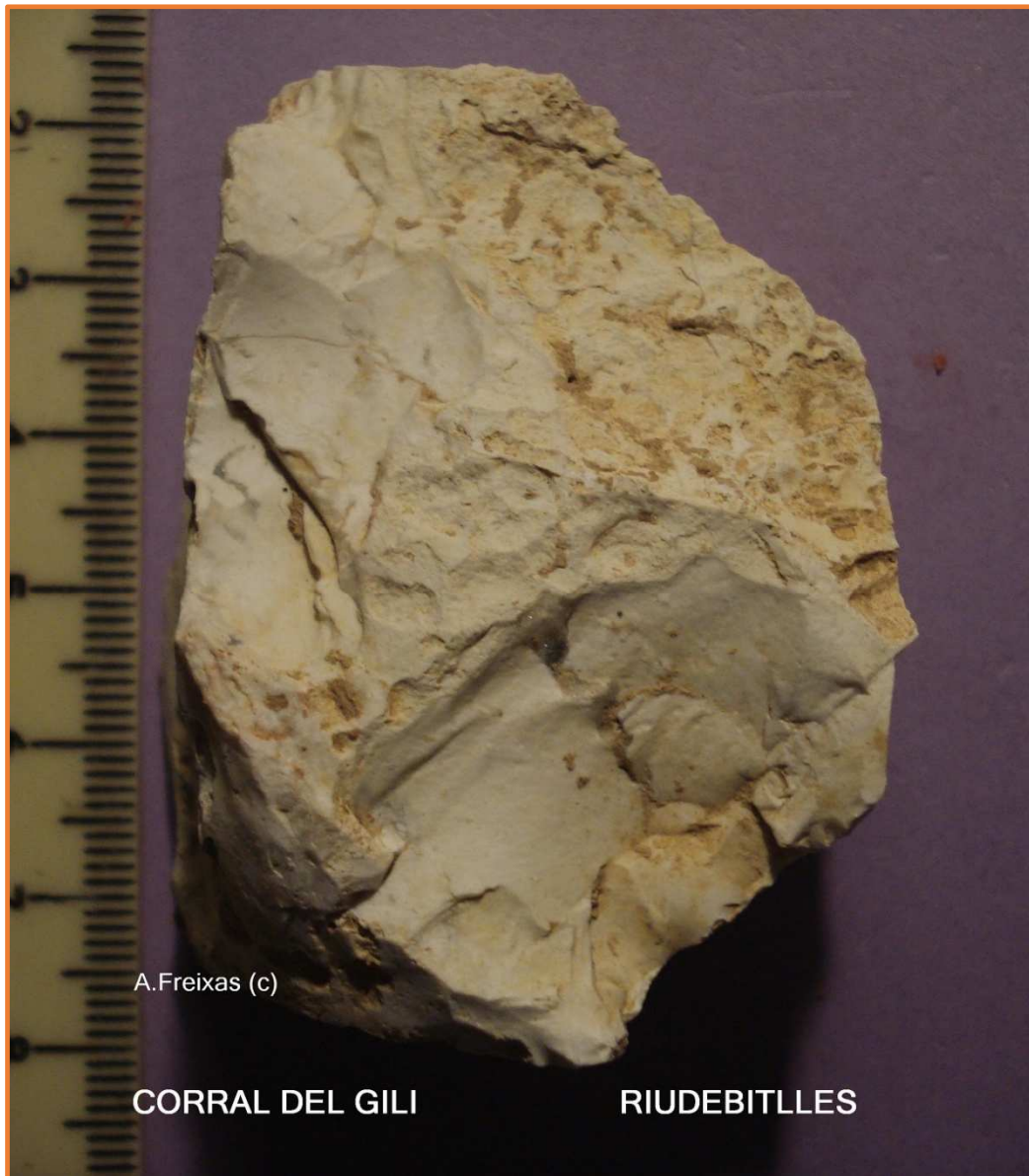
RIUDEBITLLES



NODUL DE SÍLEX GRIS.



DETALL.



A.Freixas (c)

CORRAL DEL GILI

RIUDEBITLLES

NUCLI/RASCADORA.



NUCLI.





BEC PERFORADOR.





ASCLA.





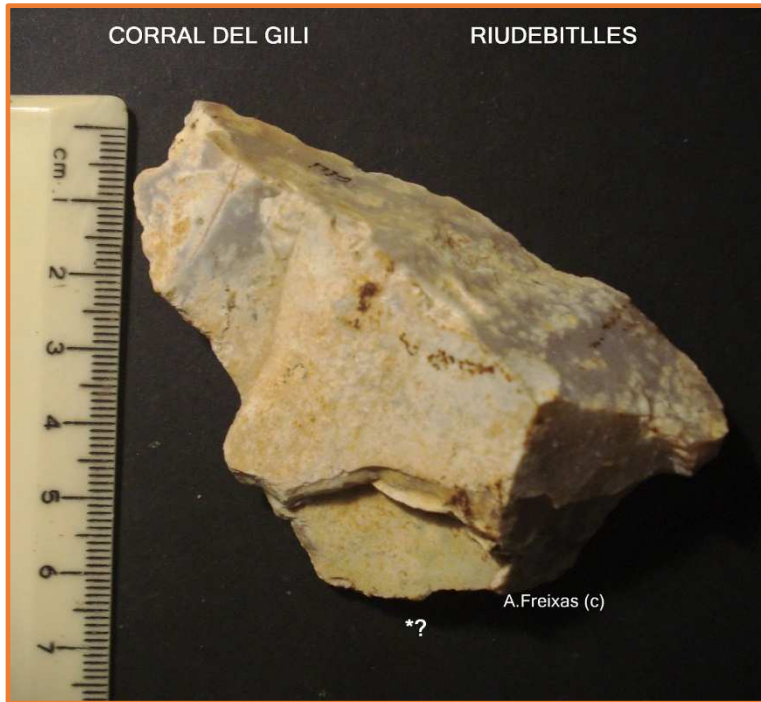
BURÍ ?





RASCADORA DISTAL SOBRE FRAGMENT PLA.





ASCLA.



ASCLES.





NUCLI SOBRE NODUL.



Resum del lot de materials: A les pàgines 1,2,3 i 4 tenim 2 ascles localitzades a la cota alta i amb crostes calcificades de color gris fosc amb matèria orgànica que probablement havien format part d'un jaciment. A les pàgines 5 i 6 , una ascla globular amb un gran bulb colpejada amb percussor dur. Un Nucli a la pàgina 10 sobre sílex de gra fi, Polièdric. Un Bec perforador a la pàgina 12 i un possible Burí a la pàgina 13. Una Rascadora a la pàgina 14. Un Nucli /Xooping a la 16 . Ascles i nòduls varis.

Consideracions al lot de sílex i la zona de troballes : Destaquen per la seva situació, molt amunt del vessant , les dues ascles que formarien part de un sol de jaciment amb matèria orgànica ,proper a focs o a feines específiques de una llar ?. La ascla globular és un producte de talla amb percussor dur fragmentat per un impacte de molta força . El Nucli de la pàgina 16 forma part del tipus de talla poc elaborada però representativa dels materials de la zona.

Consideracions : A la part alta de la vessant de Gramar, tant a Turró com Corral del Gili i Noguera tenim una barreja de materials de sílex tallats i probables eòlits naturals. Igualment la explotació dels ronyons aflora amb materials de diferents cronologies prehistòriques. Tot i així , el més evident son ascles de diferents formats, moltes d'elles corticals i no Levallois la majoria. A destacar Bifaços, Fenedors ,Triedres i Denticulats, erosionats i alterats.



Antoni Freixas Massana. Gener del 2.024.