

Les Estoses -Sant Quintí de Mediona. Lot : EST-A, sigla : Estoses

Materials significatius i localització del assentament.



Truncadura distal sobre ascla.



Detall del retoc-Profund (A)\*

\*(A) : De tendència Abrupte

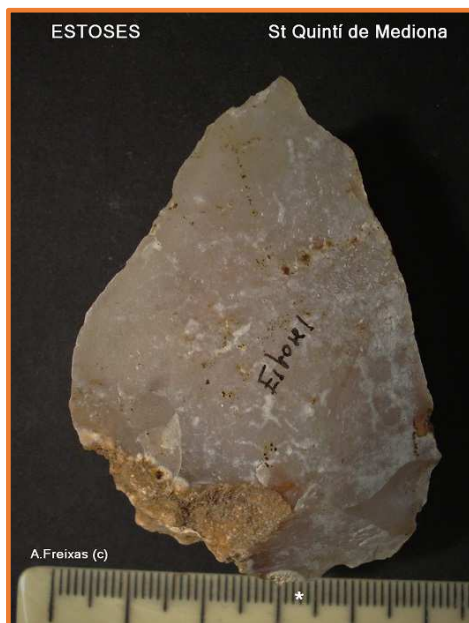


**Ascla del substrat. Erosionada i deshidratada.**





**Punta .**





Lâmina.





Ascles del substrat.

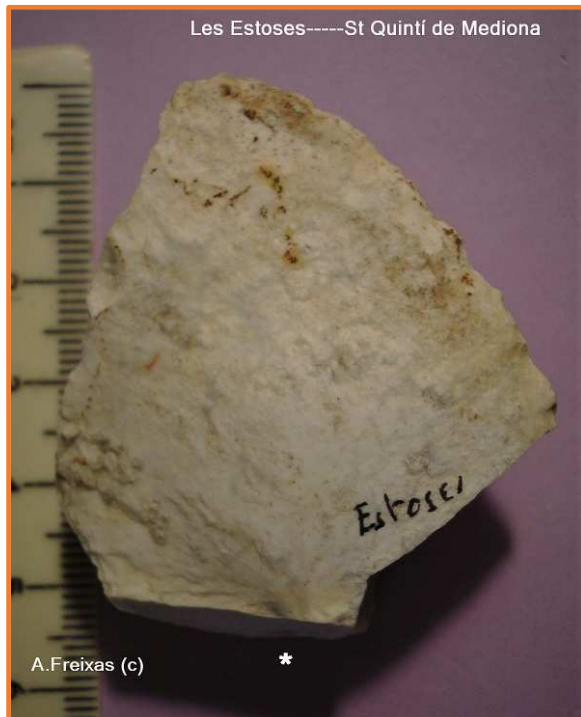
Punta ?





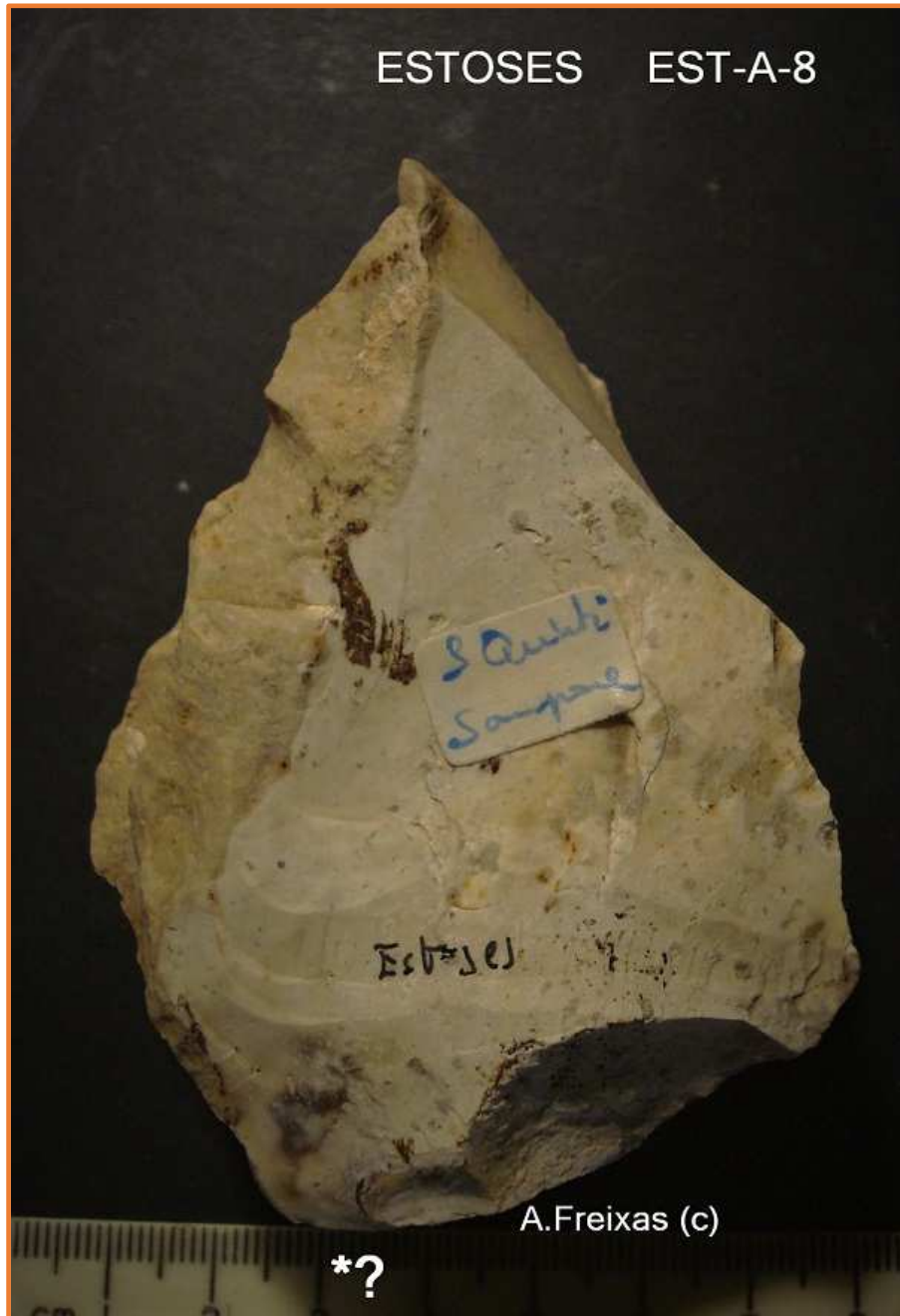


**Ascla.**



**Taló Llís pla.**

ESTOSES EST-A-8



A.Freixas (c)

\*?

Bifaç intencional.



Les Estoses

St Quintí de Mediona

A.Freixas (c)



**Cara B**

**Cop burinant distal**

**Retocs ?**



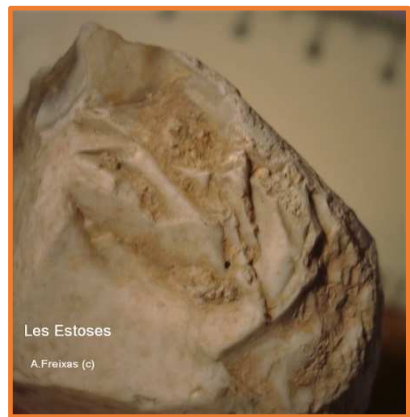
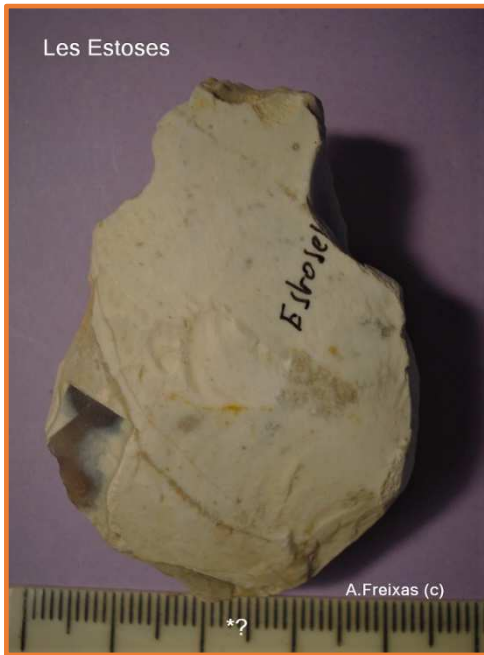


**Ascla.**





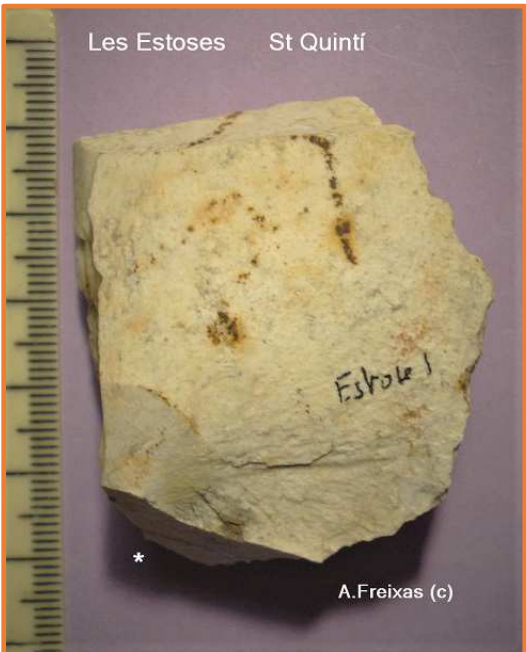
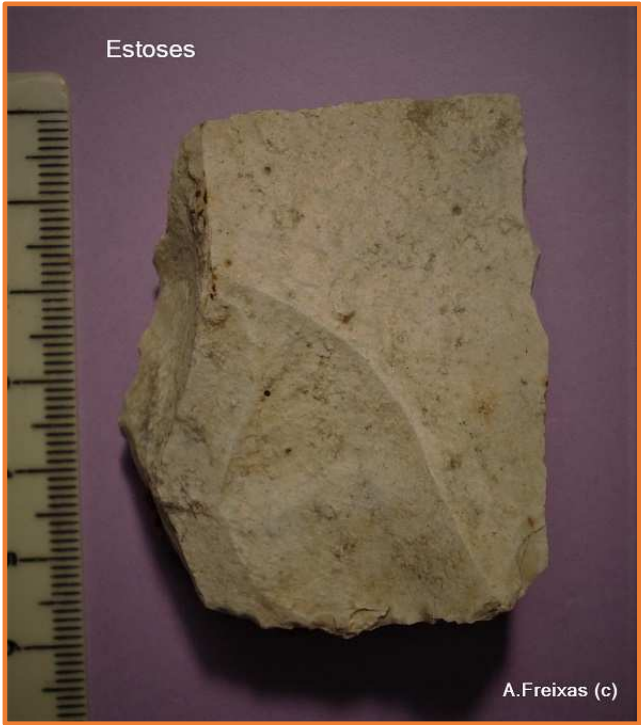
Ascla ?- Intent de Punta.



(1) Ascla cortical.



Ascles.



ASCLA .





Laminar.







**Ascles.**



**Laminar**

**Nòdul amb denticulat distal.**



Làmina

Osca

Gratador.



Retoc del Gratador.



Làmina i ascla .



Cop lateral al pla de percussió.



(1)

Ascles petites.

Burí?

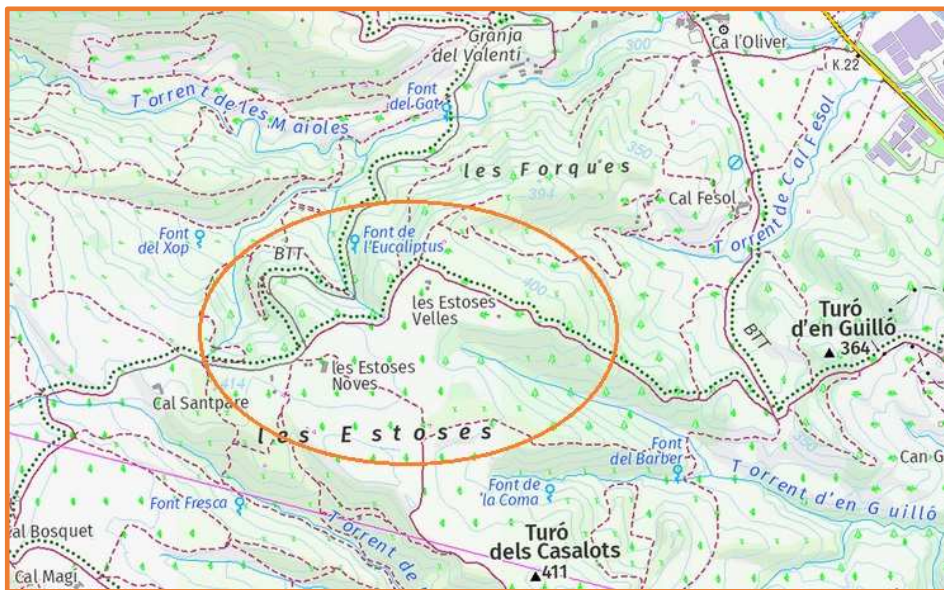


(1) Ascla cortical



**Resum del lot de materials :** A la pàgina 1 , una **Truncadura** distal damunt de ascla amb els estigmes de talla ben conservats . A les pàgines 7 i 8 un **Bifacial** o preforma de Bifacial amb un cop de Burí distal. A la 3 una Punta ?. A les pàgines 2, 5 i 6 ascles que podrien pertànyer al substrat. A les 11. 14 i 15 ascles i laminars i a la pàgina 16 un laminar amb rebaixos a la zona del pla de percussió , símil a un localitzat a Turró del Riudebitlles. El petit **Gratador** de la pàgina 15 , sense pàtina i els laminars son de finals del Neolític.

**Consideracions :** Una barreja evident a tota la zona de Estoses-Forques, amb una explotació important del sílex natural i reciclatge a finals del Neolític. De la mateixa manera podem observar les ascles fracturades per eliminar el còrtex del sílex i que anomenem corticals. (1 pàgina 11 i 1 pagina 17). **A destacar la Truncadura de la pàgina 1 i el Bifacial, probables del Paleolític, amb unes característiques de mesura similar als localitzats a la vall del Riudebitlles. Els cops distals son freqüents a la indústria lítica de la Noguera i a Corral del Martí.**



**Antoni Freixas Massana. Maig del 2.023.**