

Les Estoses -Sant Quintí de Mediona. Lot : EST-D, sigla : Estoses

Materials significatius i localització del assentament.



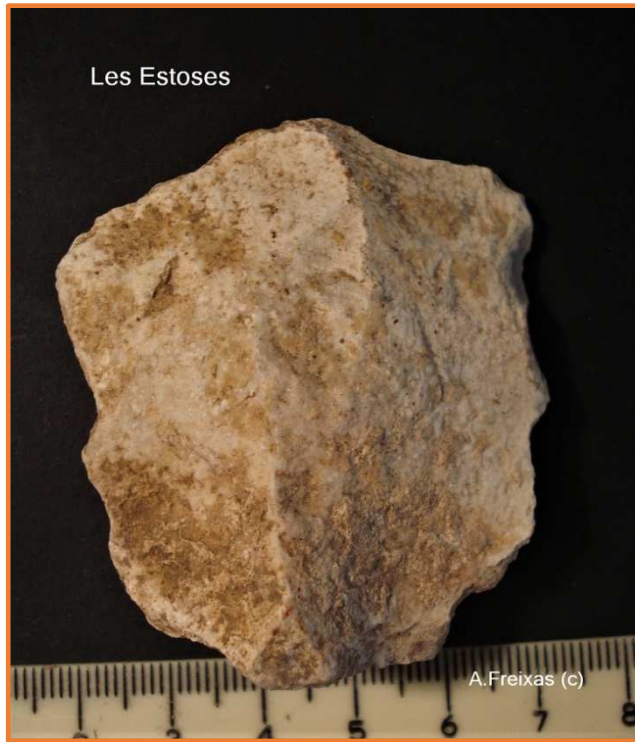
Punta.





**Ascla Levallois amb retocs marginals**





(1)

Ascla de tècnica Levallois, amb extraccions prèvies.



Ascla.

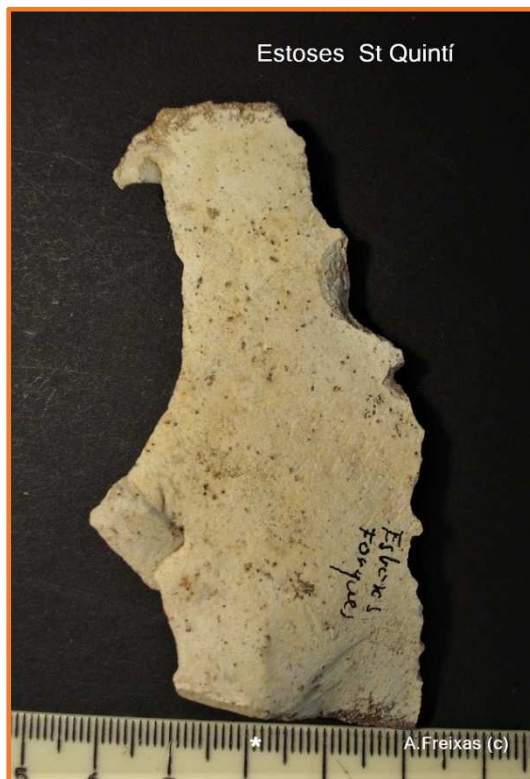


Ascla



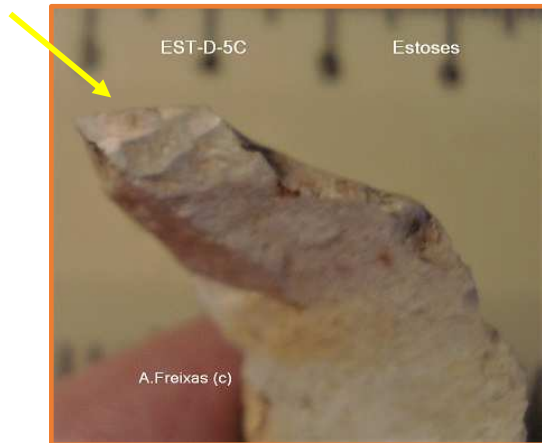


Làmina cortical.





Perforador intencional damunt de làmina.





**Abrupte damunt de sílex microlític.**





Micròlits amb petits retocs.





Nucli.





Ascla.





Ascla erosionada i deshidratada amb restes de crosta .





Ascla.





Sílex amb colors vermellosos.



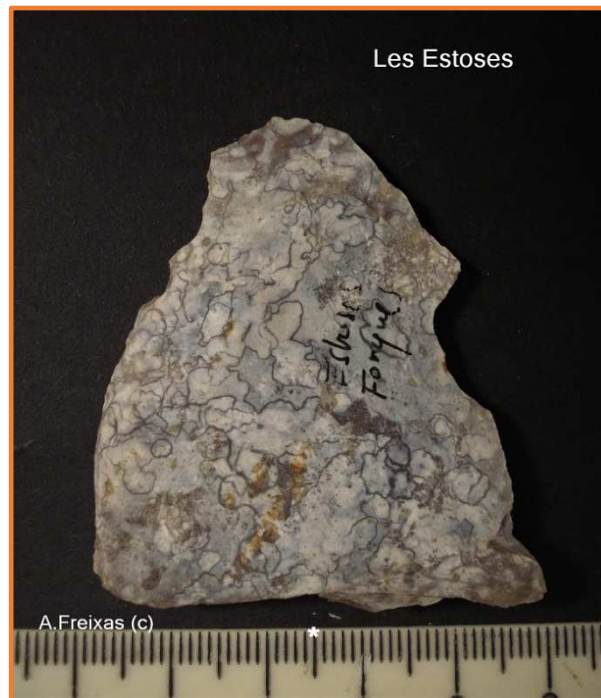
Punta ?



Denticulat



Ascles.



Ascla sobre sílex blau amb vetes irisades.



**Ascles.**



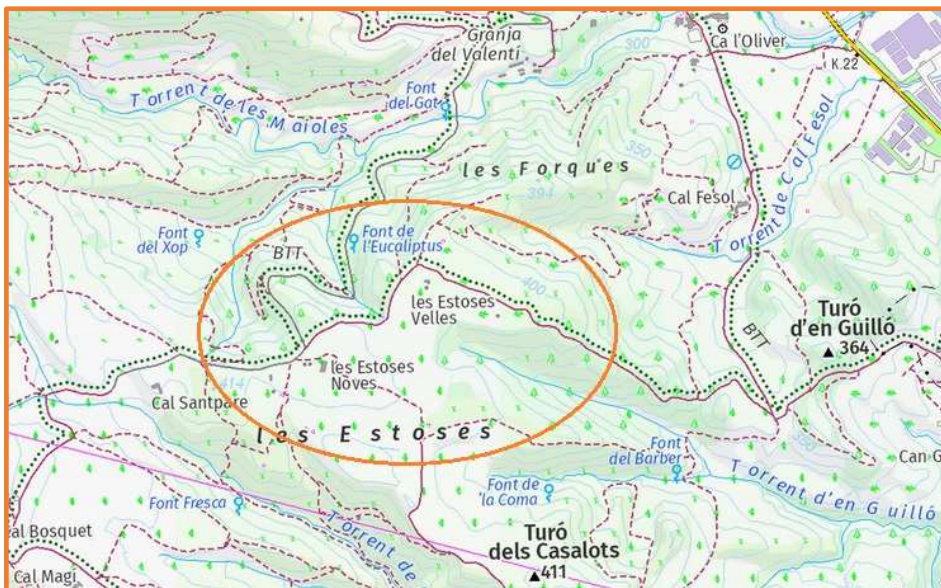
**Rascadora.**



**Retoc**

**Resum del lot de materials:** Una Punta sense retoc a la pàgina 1 - Una ascla Levallois ? a la pàgina 2 amb uns retocs marginal Abrupte... A la pàgina 3, 2 ascles erosionades i deshidratades. A la pàgina 5 un laminar de extracció cortical. A la 6, una làmina amb retocs afuant l'apex distal com a Perforador. Un micròlit, pàgina 7, amb retoc acurat Abrupte profund, parcialment trencat i del que no es pot veure la seva geometria original. A la 8, dues petites ascles o resquills amb retocs irregulars ?. Un Nucli a la pàgina 9, amb extraccions primàries i sense desenvolupar la talla (intent de bifacial ?). Diverses ascles a les pàgines següents i la de la pàgina 14 de sílex blau amb vetes formant esses. El nòdul de sílex de la pàgina 13, de colors vermells amb vetes creuades i geodes.

Consideracions : Al lot de materials hi podem veure alguns petits micròlits i altres ascles de petites dimensions que per el tipus de sílex tallat conformen un conjunt similar als de cronologia Neolítica /Eneolítica. Una barreja de indústria lítica del Paleolític ( esclats de possible tecnologia Levallois i altres erosionats i rodats, exemple la (1) de la pàgina 3) i una explotació important a finals del Neolític amb reciclatge del material preexistent.



**Antoni Freixas Massana. Maig del 2.023.**