

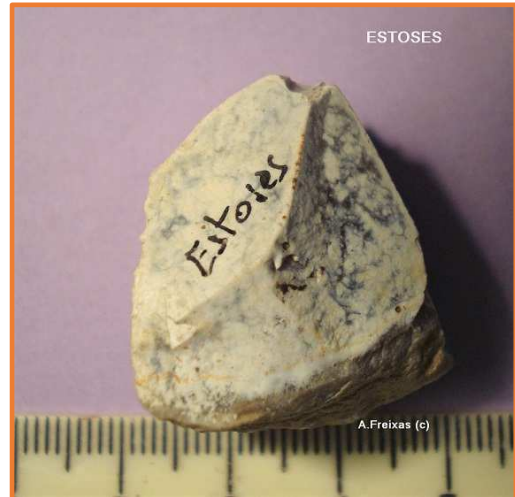
Les Estoses -Sant Quintí de Mediona. Lot : EST-E, sigla : Estoses

Materials significatius i localització del assentament.

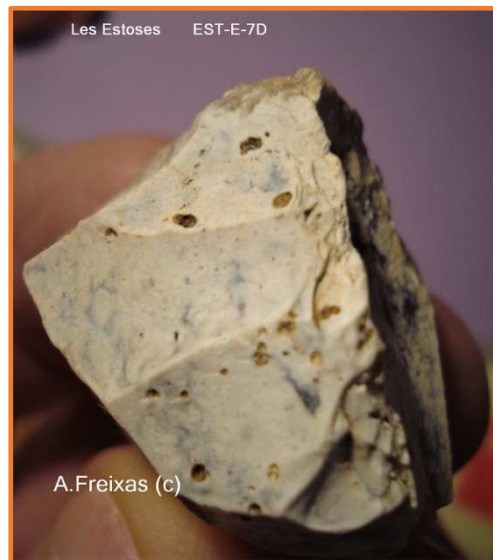
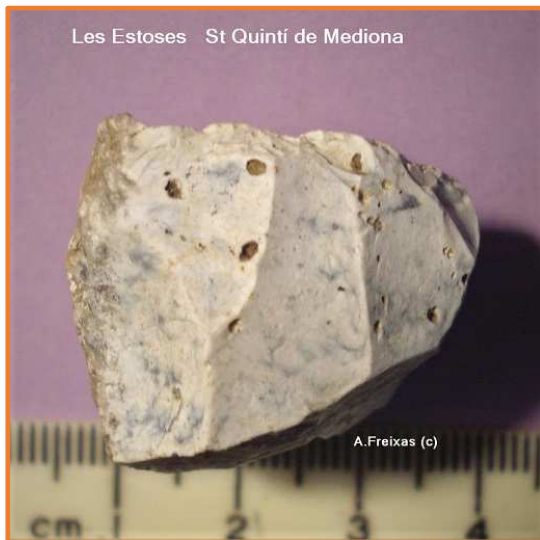


ASCLA

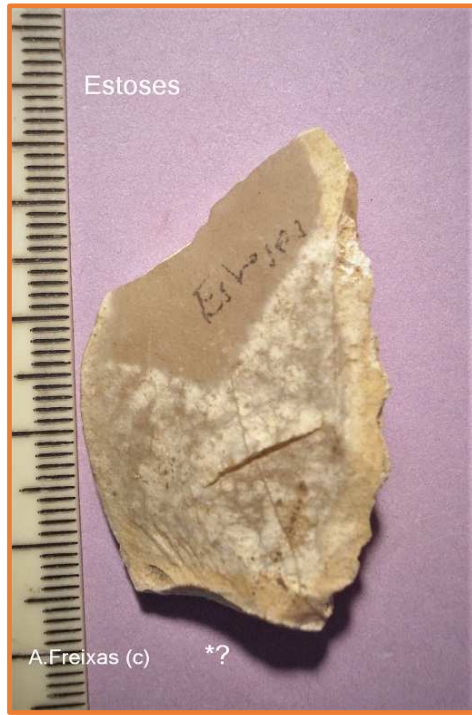




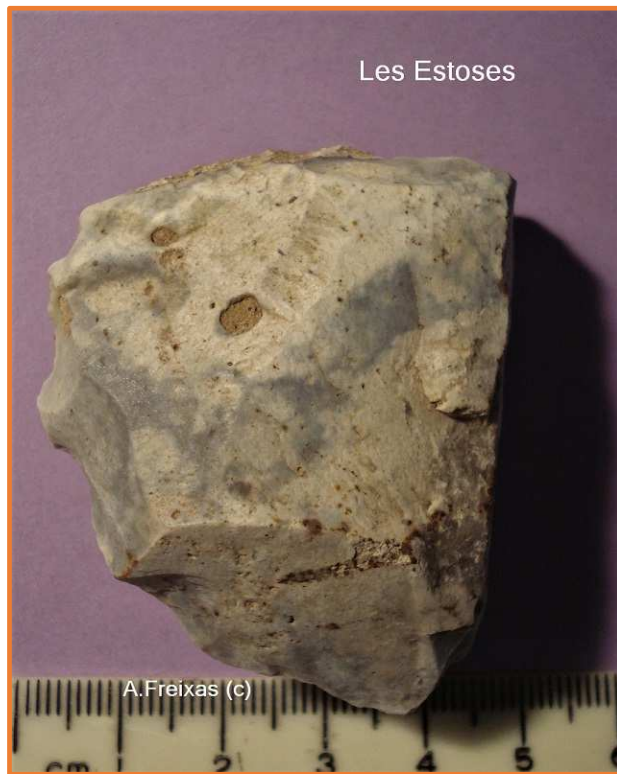
**NUCLI DE SÍLEX PER A LA EXTRACCIÓ DE PETITES ASCLES.**



**Aprofitament del Neolític Final o Eneolític.**



**ASCLA**



**Denticulat ?**





Probable Rascadora damunt de ascla.



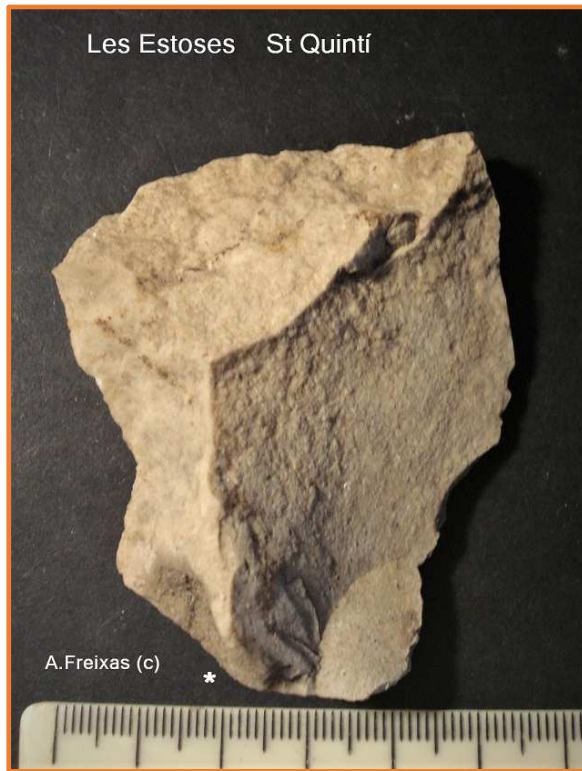
Taló diedre.



**Cara B.**



**Retoc lateral desdibuixat per trencaments.**



ASCLA





ASCLA.







Rascadora







ASCLA.





ASCLA.





Rascadora ?





**RASCADORA SOBRE FRAGMENT**







**ASCLA.**





ASCLES



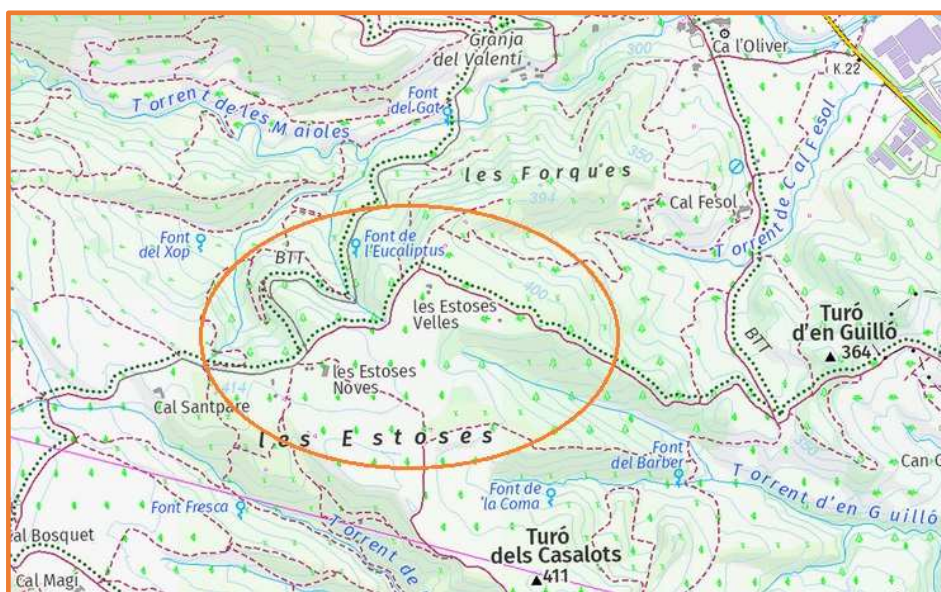
ESTOSES

A.Freixas (c)

ASCLES.

**Resum del lot de materials :** El petit Nucli de la pàgina 2 es un bon exemplar de la talla que es practica a finals del Neolític, tant per la tècnica com per el tipus de sílex utilitzat. El sílex de la pàgina 12 sobre fragment i amb un retoc al llarg de la vora també formaria part de la petjada Neo/Eneolítica del assentament. Una ascla, a les pàgines 4 i 5, amb retocs de Rascadora i de bona mida ,que malgrat el trencament podria haver format part de utilitatge del Paleolític Mitjà. Altres ascles com les de les pàgines 6, 7,9 i 10 ,per la seva geometria assimilables a indústries del Paleolític.

**Consideracions :** Les dues peces destacades sense cap dubte son ja plenament Neolítiques i venen a certificar la petjada i l'aprofitament del sílex. La Rascadora i altres ascles segurament del substrat .Tot plegat i a la vista del conjunt de materials, indústria lítica del Paleolític sense context estratigràfic ni tan sols de formació sedimentaria ?, amb nuclis de troballes poc homogenis i un assentament ja plenament Holocè del qual també manquen conjunts aclaridors de eines. **Conclusió :** Taller lític de explotació primària.



**Antoni Freixas Massana. Juny del 2.023.**