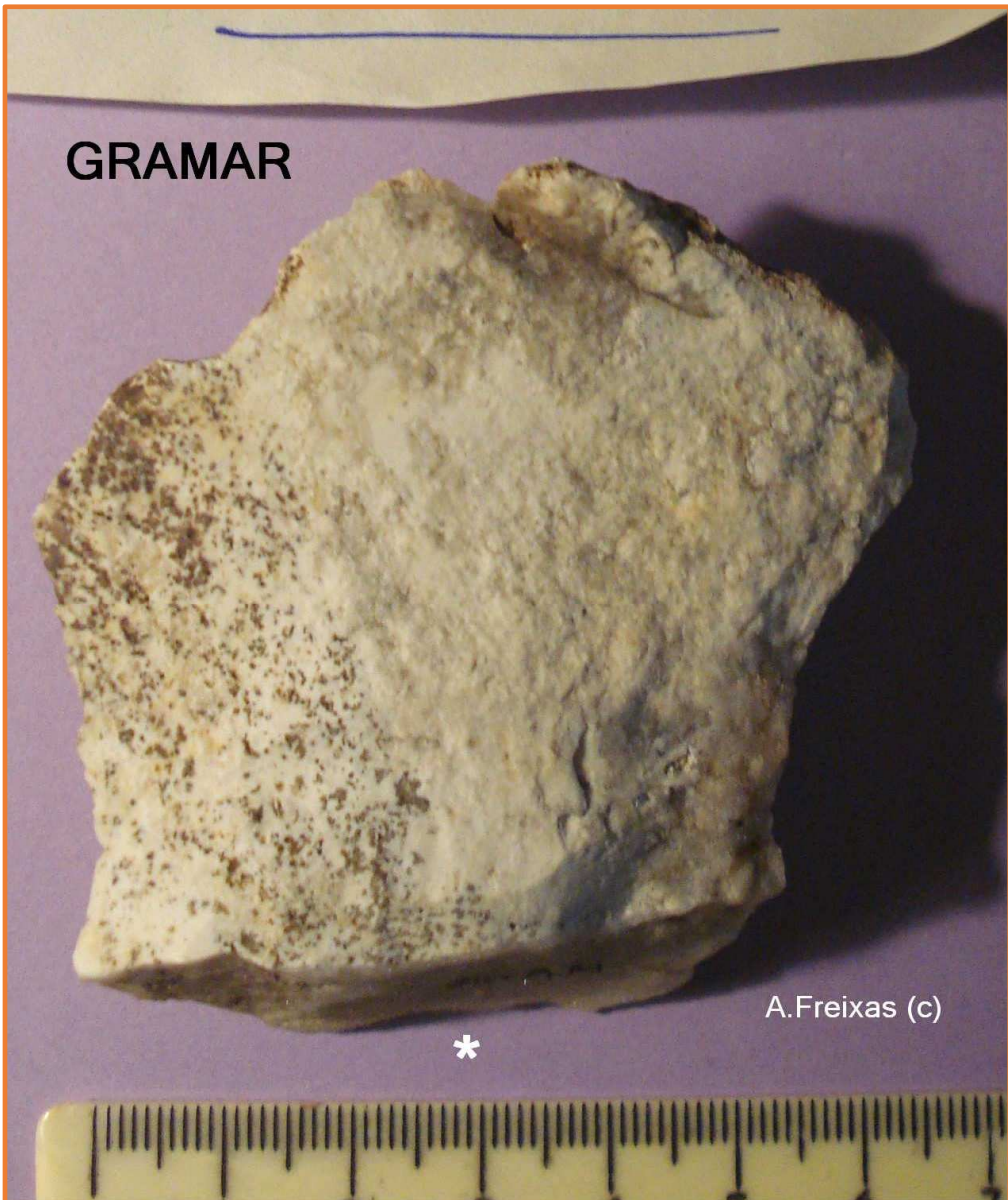


Capçalera de Turró -Sant Pere de Riudebitlles. Lot : GRAMAR-1, sigla : Gram.

Materials significatius i localització del assentament.



Ascla



Cara B



NUCLI.





Rascadora ? o Natural ?



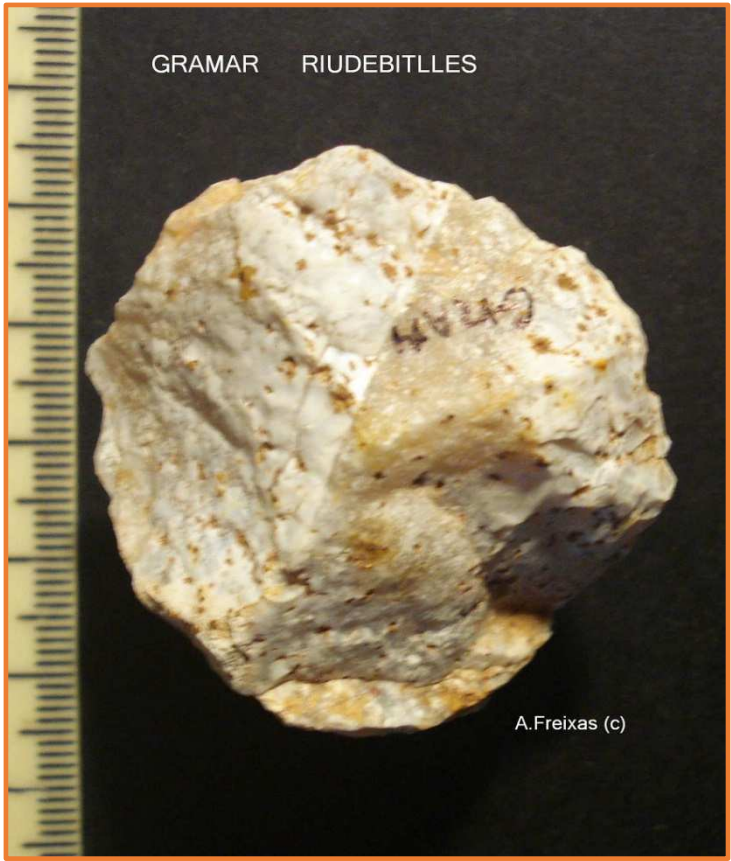


Ascles

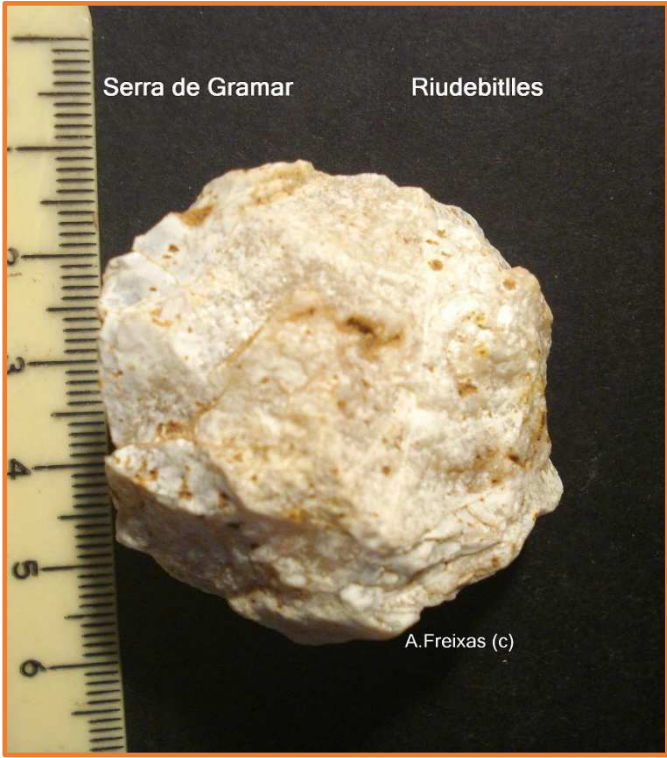


Nucleiforme

Gratador



Nucli







Gramar

Riudebitlles

Rascadora lateral denticulada.

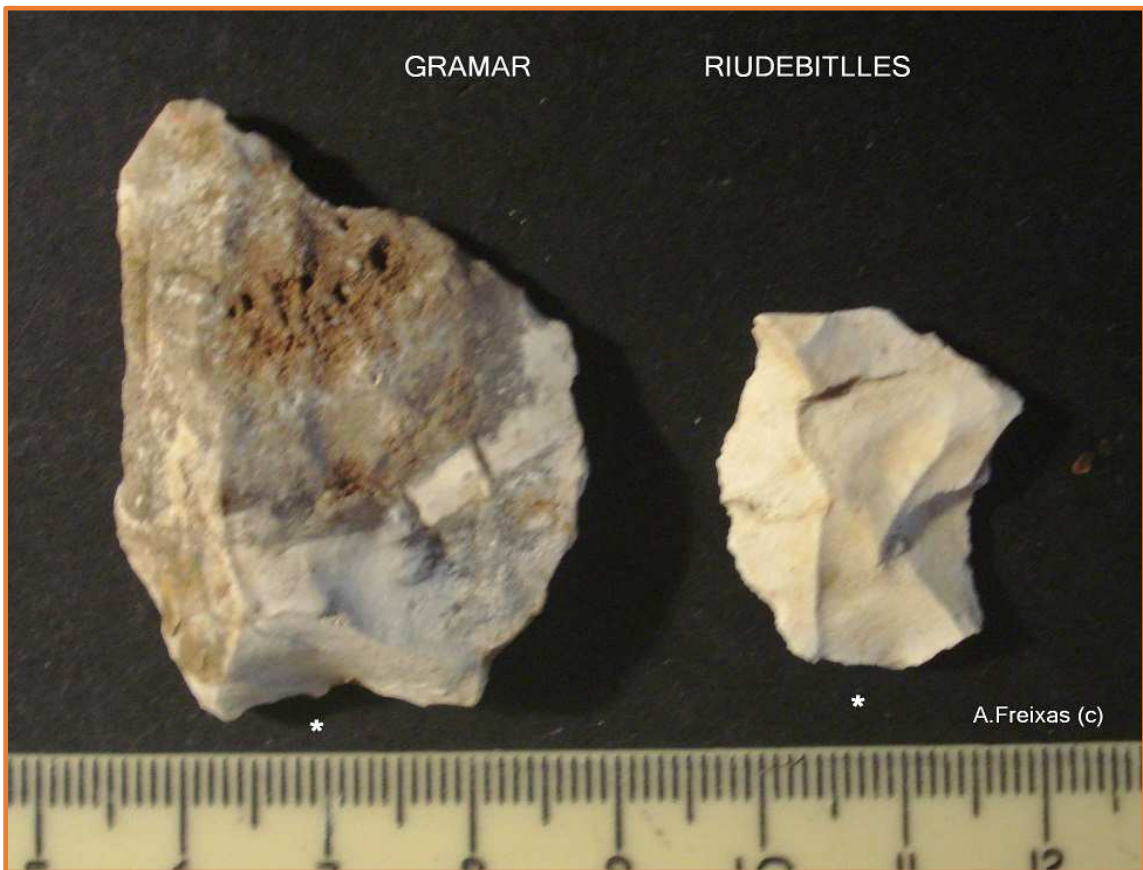


Serra de Gramar

RIUDEBITLLES

A. Freixas (c)

Varis



Ascles.





Bec perforador. Cara B



Bec perforador damunt de laminar.

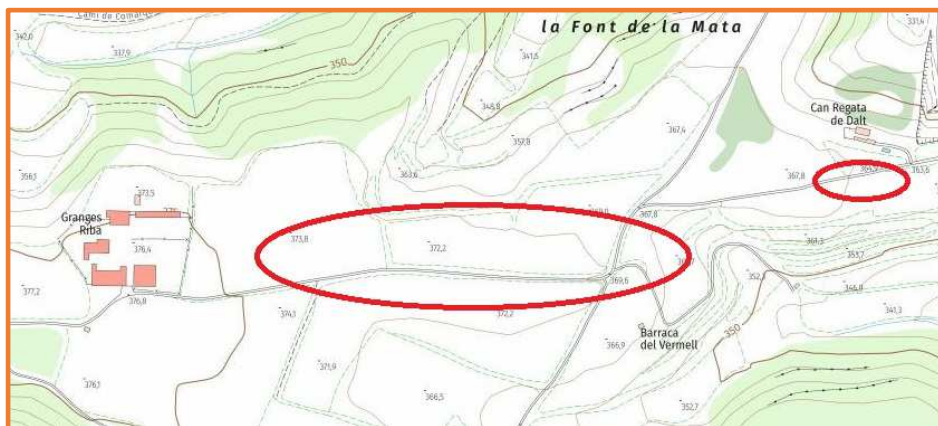


Natural ?

**Resum del lot de materials :** Tenim una gran ascla, pàgines 1 i 2, sobre sílex granulat. Nuclis i ascles varis i peces dubtoses que podrien ser naturals , per contracop i arrossegaments, Un Nucli sobre quars a la pàgina 6 , símil a altres localitzats en context de troballes Neolítiques com a Puig Cùgul. A les pàgines 9 i 10, un Bec perforador damunt de laminar a ben segur del Neolític o mes recent.



**Resum obligat de la prospecció de la zona de Gramar :** Res a destacar del lot, amb una varietat de sílex amb dubtes del seu origen veritable, sols esmentar la gran ascla de la pàgina 1 amb paral·lels a altres de la zona de Forques i el Perforador de la pàgina 10 com a un element classificable dins dels esquemes Neolítics o Calcolítics. Altres lots de la capçalera de Turró i Mas Isard ja contempen caràcters ambivalents amb elements del substrat Paleolític , esparsos, i una petjada mes recent de elements Neolítics...o Calcolítics (Coure).



**Antoni Freixas Massana – Setembre del 2.023**