

Capçalera de Turró -Sant Pere de Riudebitlles. Lot : TC-1, sigla : TC.

Materials significatius i localització del assentament.



Mostra de material de petites dimensions.



Ascla del substrat



Rascadora





**Detall del retoc lateral.**



**Distal.**



ASCLES



ASCLES



Nucleiforme





Ascla





Ascla, (Levallois ? )





Nucli amb extraccions laterals.



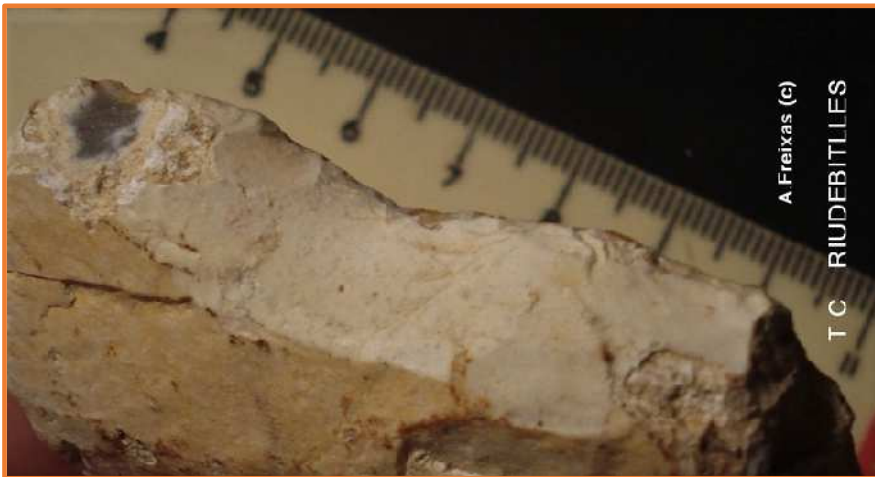
Nòdul de sílex.





Turró Cap Riudebitlles

A.Freixas (c)



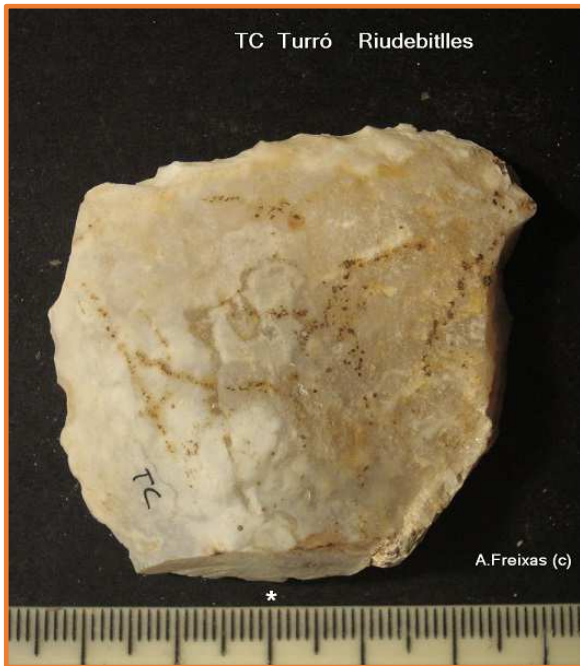
A Freixas (c)

T C RIUDEBITLLES



Ascla





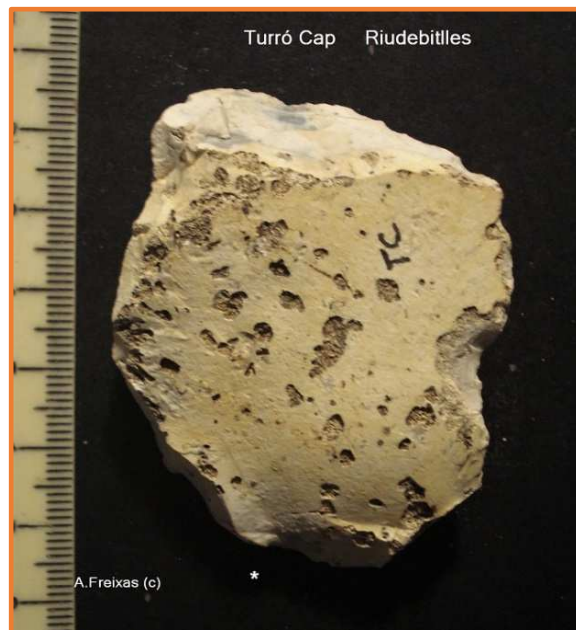
Rascadora



Detail



Ascla



Alteracions per deshidratació.



Ascla , rodada i erosionada.



Cara B, bulb de percussió.



Ascla rodada i erosionada.



**Cara A amb restes de crostes i erosió per fregament.**



**Detall dels probables retocs.**

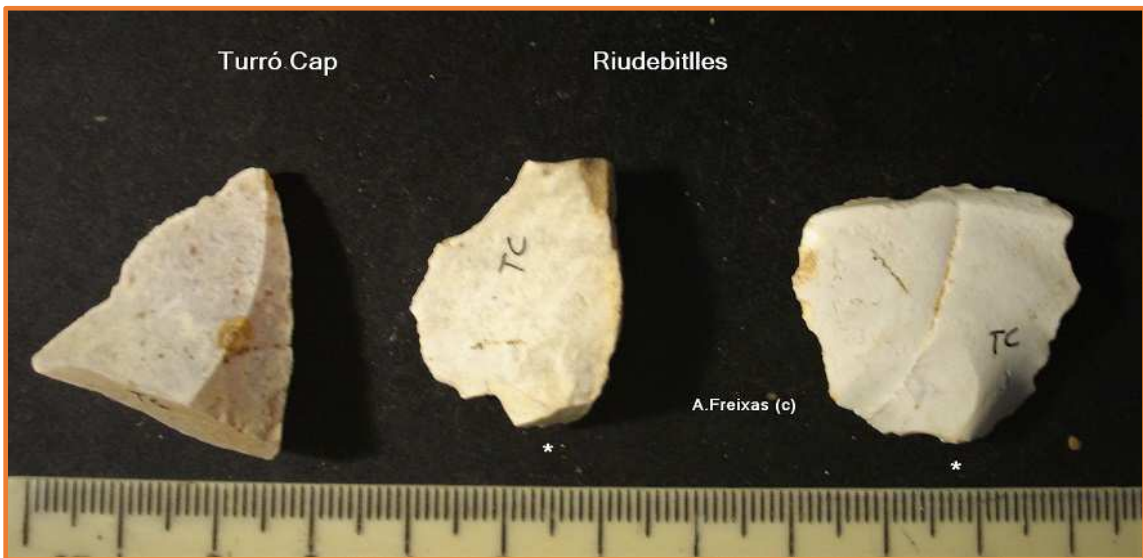


Nòdul de pissarra ?





Ascles



Cara B.



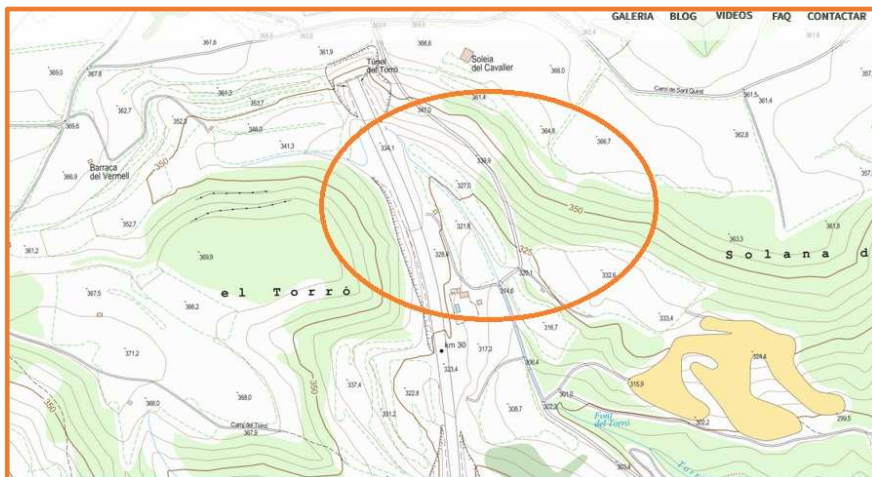
**Sílex compacte de gra fi.**



**Sílex fresc.**

**Resum del lot de materials :** Ala pàgina 1 tenim una mostra del contrast entre els sílex fresc i de talla petita i la ascla erosionada de color marró. Amb qualitat de materials erosionats i rodats tenim els de mostra de les pàgines 13, fortament rodada, i la 14, 15 plenament identificable i que tot i el desgast de la erosió, conserva restes de retocs identificables. Son els relictos de les ocupacions Neandertals del Plistocè. A la pàgina 2 podem veure una Rascadora i a les pàgines 4, 17 i 18 , petites ascles i lamines amb les vores tallants i amb retocs i preparació per formar part de eines compostes. Les ascles de les pàgines 6,7 10 i 12 no tenen una adscripció clara i la Rascadora de la 11 podria ser producte de la rella.

**Resum obligat de la prospecció de la zona de Capçalera del torrent de Turró :** Durant els anys 70 i 80 del segle XX era una zona de conreus d'oliveres als bancals del voltant , i al torrent enfonsat formava una petita plana aleshores amb arbres cirerers. Els materials de la plana eren mes rústecs i amb indústria lítica mes afí a les troballes de la Font de Turró, però la barreja de sílex de tipus Neo/Eneolític restava per tota la vessant. El lot de CT-1 respon als dos tipus, com es pot veure a la primera pàgina. Els materials més arcaics no es poden estudiar com isolats ja que son de facto, els de colonitzacions del Plistocè Superior. Els dels sílex de gra fi, amb pàtines blanquinoses son, com a màxim, del II mil·lenni abans de la nostra Era, amb un microlitisme poc treballat, faltant els prototipus geomètrics, probablement del Bronze Mig/Final ?.



**Capçalera del torrent de Turró.**

**Antoni Freixas Massana – Març del 2.023**