

Capçalera de Turró -Sant Pere de Riudebitlles. Lot : TC-CA, sigla : TC.

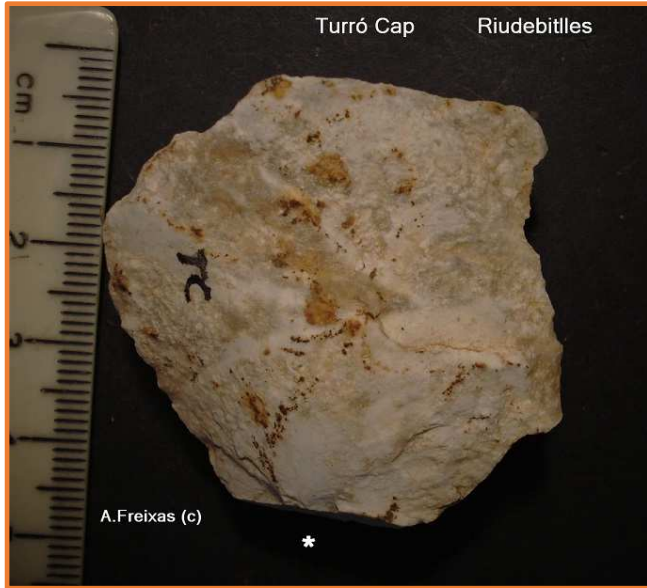
Materials significatius i localització del assentament.



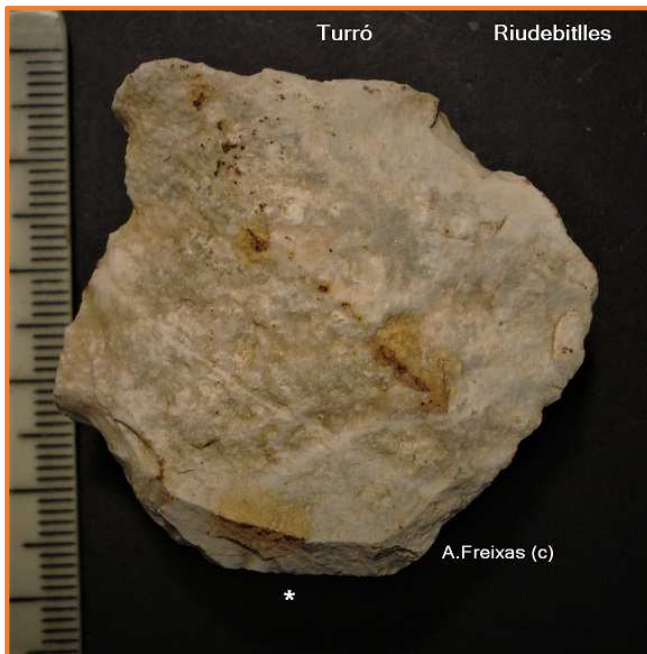
BIFAÇ



Cara B, amb crosta calcària i deshidratació.



Ascla del substrat.





Rascadora damunt de ascla amb retoc lateral esquerra i bec distal.



Cara B.



Detall del retoc.

T C Torrent de Turró Riudebitlles



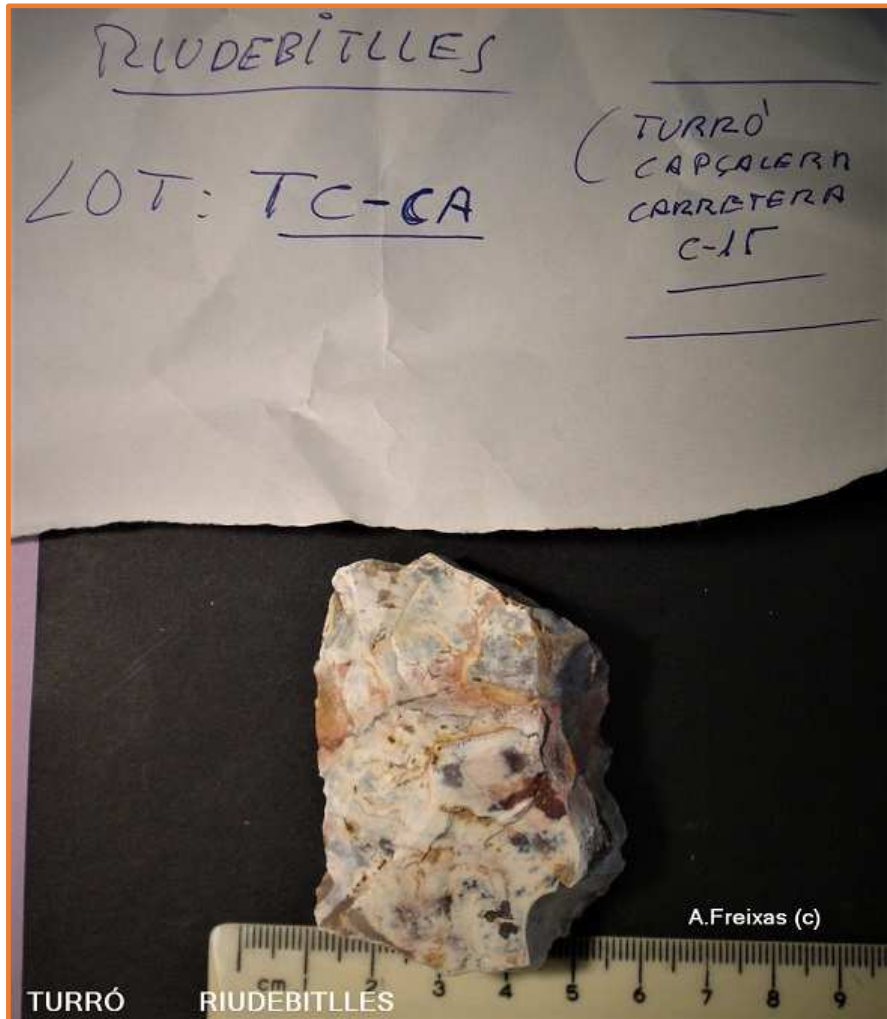
Còdol amb extracció lateral. Xoper.



Nòdul



Nucleiforme



NUCLI.

TURRÓ-T C Riudebitlles

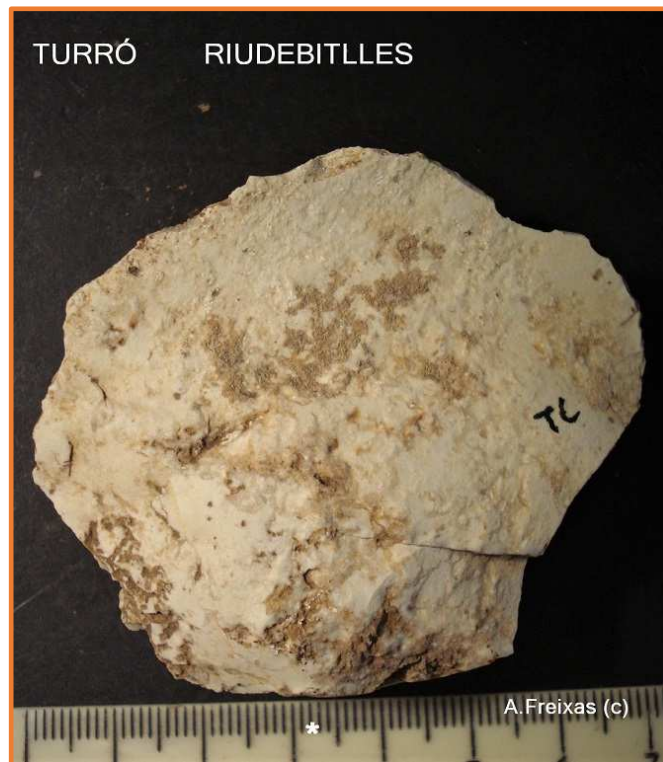


A.Freixas (c)

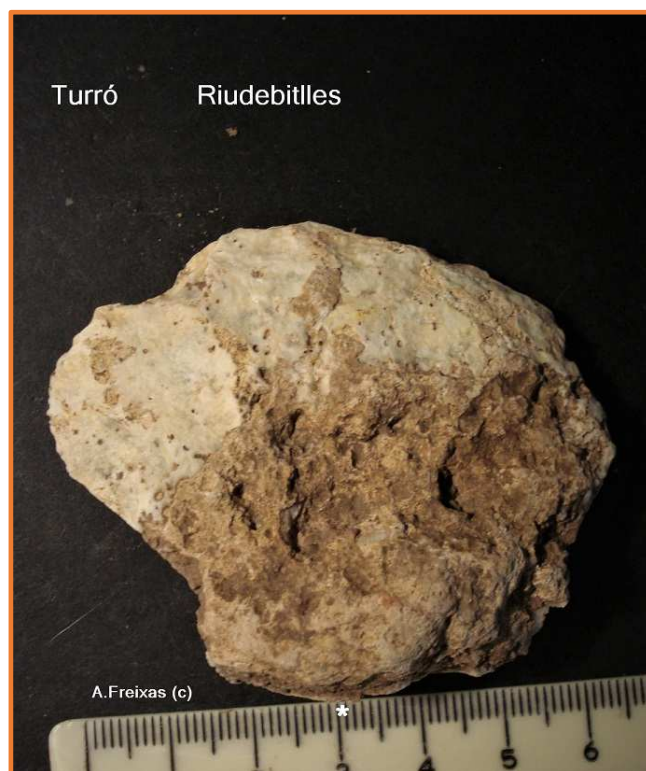
NUCLI AMB EXTRACCIONS PERIFERIQVES.



Cara B



Ascla del substrat



Cara A, probable Rascadora.



Ascla del substrat.



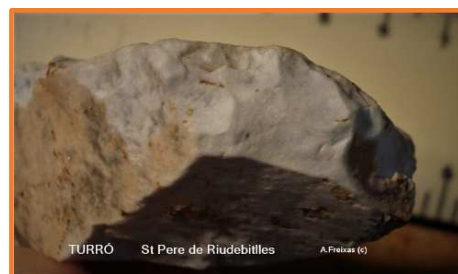


Denticulat damunt de còdol de sílex





Sílex erosionat, eòlit ?





Rascadora lateral damunt de ascla





Rascadora sobre ascla.



Encaix a la zona del pla de percussió.



Retoc de la zona distal.



Denticulat sobre palet de sílex..

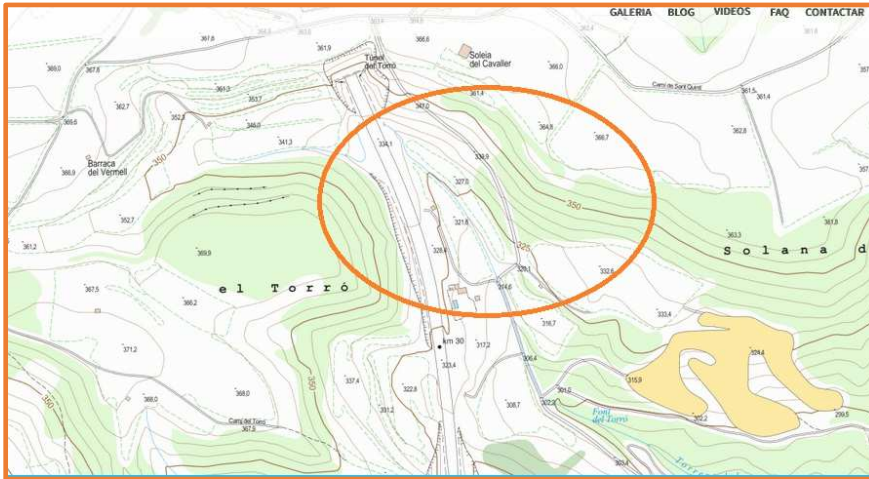


ASCLES.



Resum del lot de materials : El Bifaç de la pàgina 1, similar a altres exemplars de la vall, per la forma i les mesures, parcialment deshidratat i erosionat. Les ascles de les pàgines 3, 10 i 11 gaudeixen de les característiques dels materials de substrat. La Rascadora de la pàgina 4 forma un retoc lateral i un bec distal. El còdol de la pàgina 5 és un còdol amb una sola extracció. A les pàgines 7,8 i 9 podem veure un Nucli de sílex amb vetes de color vermell, amb extraccions al volt. Tant a Noguera com en altres localitzacions de la vall del Riudebitlles apareixen esporàdicament materials tallats amb sílex semblant i associats a conjunts del Axelià final o Mosterià antic. El Denticulat sobre còdol de la pàgina 12 presenta senyals de rella que fan sospitar de la naturalesa de les extraccions. Una Rascadora lateral amb retocs profunds a la pàgina 14. Una Rascadora distal damunt de ascla amb encaixos a la base pera manegar ? a la pàgina 15 .

Resum obligat de la prospecció de la zona de Capçalera del torrent de Turró : Durant els anys 70 i 80 del segle XX era una zona de conreus d'oliveres als bancals del voltant , i el torrent enfonsat formava una petita plana aleshores amb arbres cirerers. Els materials de la plana eren mes rústecs i amb indústria lítica mes afí a les troballes de la Font de Turró, però la barreja de sílex de tipus Neo/Eneolític restava per tota la vessant. El lot de CT-1 respon als dos tipus, com es pot veure a la primera pàgina. Els materials més arcaics no es poden estudiar com isolats ja que son de facto, els de colonitzacions del Plistocè Superior. Els dels sílex de gra fi, amb pàtines blanquinoses son, com a màxim, del II mil·lenni abans de la nostra Era, amb un microlitisme poc treballat i faltant els prototipus geomètrics clàssics .Probablement del Bronze Mig/Final ?.



Capçalera del torrent de Turró.(Torró)

Antoni Freixas Massana – Març del 2.023