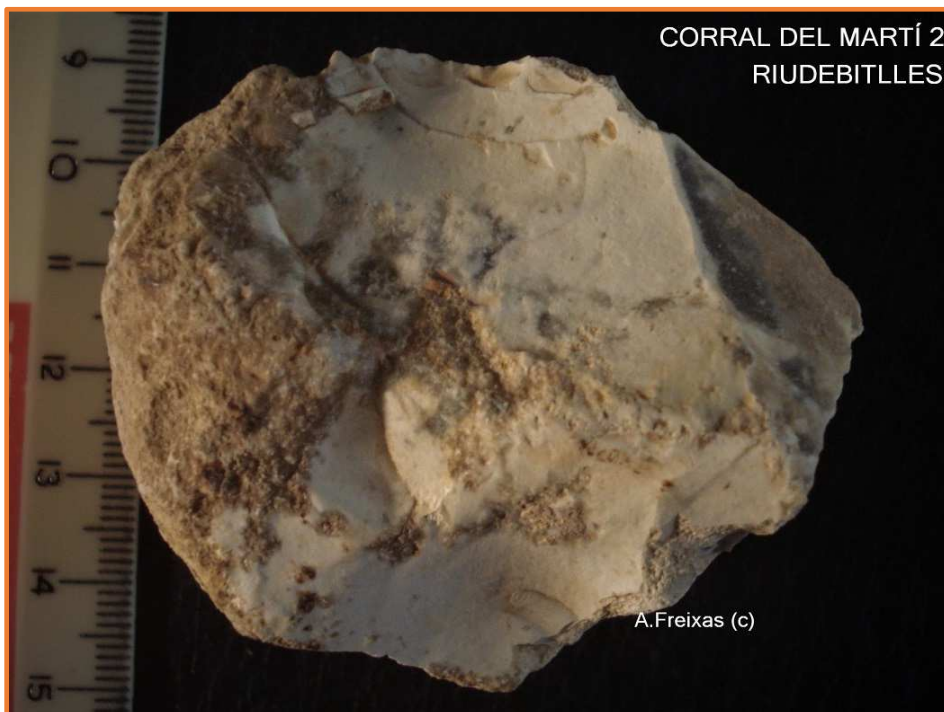


CORRAL DEL MARTÍ 2—sigla CM2 SANT PERE DE RIUDEBITLLES. Lot CM2-I

Assentament de superfície i afloraments-Materials tallats en matèries primeres silícies.

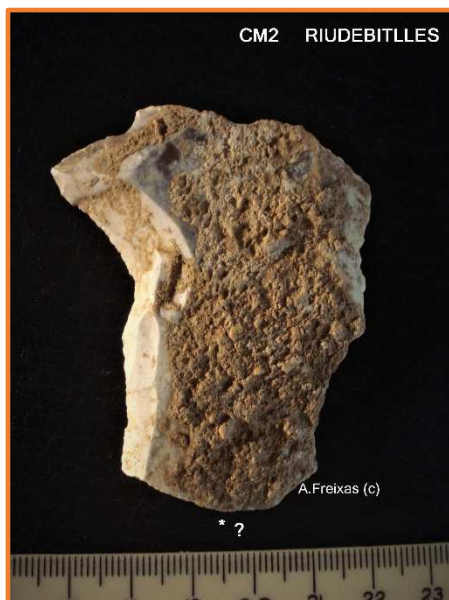
Inventari de materials significatius del lloc.



Nucli de talla discoidal recurrent , típic de les indústries lítiques del Paleolític Inferior final i Mig.Conserva les crostes del sediment.



Ascla Levallois amb el taló facetat, taques ocre del substrat i marques de rella.



Asclat laminar amb possibles retocs a la cara B, taló parcialment suprimit.



Osca damunt d'asclat





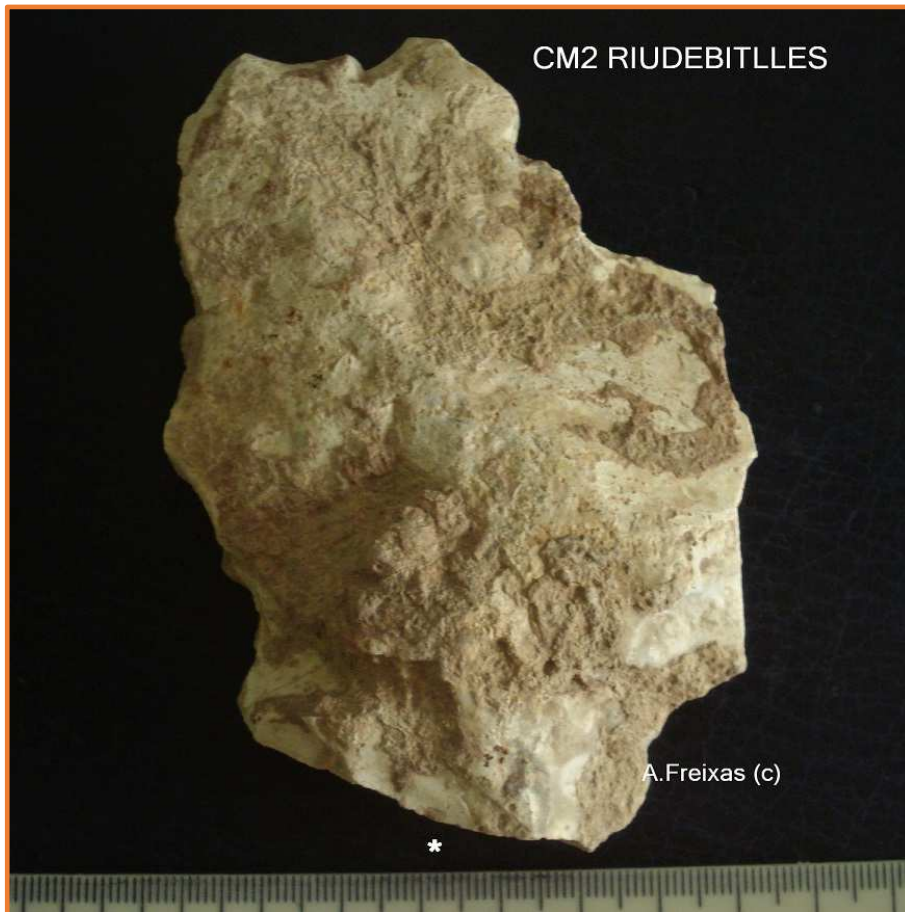
Bec perforador sobre ascla. "ZINKEN"



Retocs directes cara A



Ascla globular gruixuda amb "meplat" lateral. Taló Llis pla



Ascla deshidratada i alterada per la acció de les concrecions del subsol.



Ascla amb taló llis i angle de un 100º, amb restes de cortex.



Ascla laminar amb facetes “rayonants” i restes de concrecions ocrs

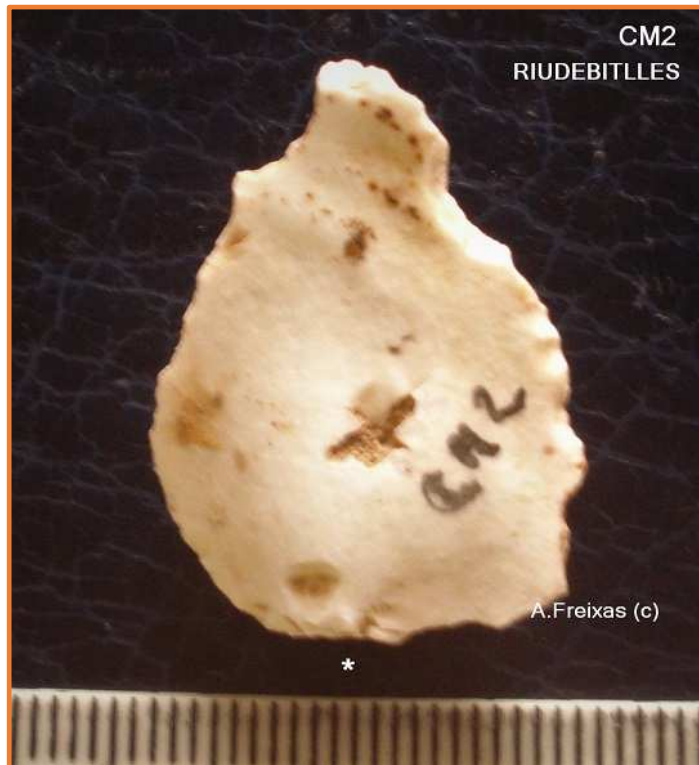


Ascla

Denticulat



Petita ascla amb retocs simples (scal) dreta directes.





Petit Nucli Piramidal esgotat, molt habitual a les etapes del Neolític i Eneolític. Poden mesurar 1'5, 2.3 cm. Amb el resultat final de una petita estructura geomètrica, sovint piramidal, que podria ser una joguina o tenir alguna altre utilitat? Quasi sempre tallats sobre sílex de bona qualitat, en resum dur i bo per a tallar.

CM2-1 : A destacar el Nucli Disc com a element típic del Paleolític Mig, el perforador desviat tipus "zinken", o com a petit "bill.hooks", podall en català, i la ascla laminar que ens dona indicatiu de talla antiga en format laminar, sui generis, que junt amb altres materials podrien ser considerats com a "ganivets amb dors natural". Estris senzills amb capacitat per resoldre una part del escorxament de les carcasses dels animals caçats, o recuperats en competència amb altres depredadors. El petit micròlit retocat que en el cas creiem del substrat i el Nucli Neolític molt representatiu de uns determinats assentaments de superfície, trobat a bastament fins el Eneolític i amb unes característiques finals curioses.

Anàlisi CM2 : Les troballes es concentren en el glacis amb lleugera pendent des dels conglomerats miocens que tanquen la vessant de Turró. Els conglomerats formen un aixopluc en balma que podem intuir com a hàbitat en potser.. diverses fases de la Prehistòria. Els materials resten per damunt de 40/45 metres del nivell actual del Riudebitlles .

Considerem les troballes de CM2 , les que des del peu del marge inferior dels conglomerats baixen fins a uns 300 metres aproximadament en el camí a Quatre Camins i que podem veure en detall en el mapa.



Tenim els tres tipus de materials que es localitzen en el sector estricte i que d'alguna manera repeteixen el format en la major part de les localitzacions de la vall del Riudebitlles. Els útils amb estigmes de rodament, pàtines lleugeres damunt de fragment o còdol de sílex .En dispersió. Fase 1.

Els sílex treballats damunt de Nuclis preparats, asclats, laminars, puntes ..que tant resten en superfície com han estat aflorats recentment i conserven arestes vives , pàtines profundes i crostes de color ocre, els més abundants a CM3. Fase 2. . La identificació dels restes de ocre, com a crosta o color puntual damunt de la pàtina dona un valor de conjunt.

Finalment , nuclis Polièdrics i Piramidals de mesures petites, que junt amb ascles i laminetes o prototips bifacials formen part de petits rodals Neolítics o Eneolítics ja observats en petites depressions durant la execució de les rases dels conductes de la depuració de les aigües residuals del Riudebitlles.

A CM2 predominen els útils i fragments treballats de la fase 2, amb un ampli ventall de eines elaborades i amb la possible contaminació* de formats procedents de la baixada de sediments i del camí de pas obligat de les balmes de Turró. De tota manera son els més nombrosos ,amb un ventall important de gestualitat tècnica i creiem que una gran part dels materials pertanyen a una colonització del Plistocè Mitjà.

Addenda : Resulta interessant no oblidar tot un seguit d'assentaments de la Península Italiana classificats com a Clactonians i amb característiques diferents, dels que parla Palma di Cesnola en el seu llibre "Le Paléolithique inférieur et Moyen en Italie", omplen un buit en el temps i com a patrons culturals gaudeixen de moltes semblances amb part del material del Riudebitlles. Una part de les troballes sobre nòdul, ascla o fragment, amb una erosió important tendeixen a delimitar espais geològics al voltant del Mindel-Riss. Son asclats amb plans de percussió llis ,angles oberts, rodats molts d'ells i molt diferenciats del grup substituït amb característiques clarament Levallois , Nuclis recurrents, ascles i laminars. Conformen segons ell i altres investigadors 2 respostes Clactonianes davant del medi.??

Antoni Freixas i Massana- 18 DE JUNY DEL 2.020 -ANY DEL CORONAVIRUS