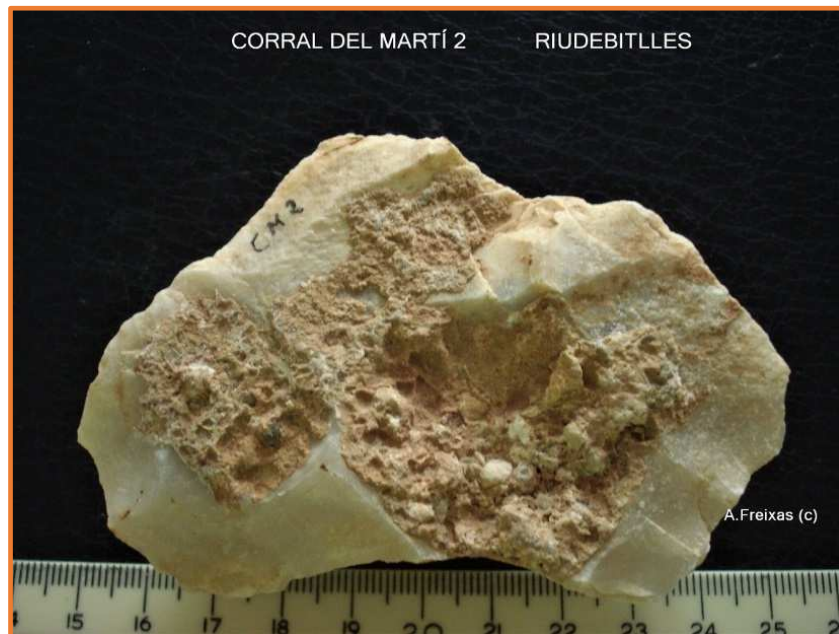


CORRAL DEL MARTÍ 2—sigla CM2 SANT PERE DE RIUDEBITLLES. Lot CM2-I3-

Assentament de superfície i afloraments-Materials tallats en matèries primeres silícies.

Inventari de materials significatius del lloc.

Ç



Nucli amb extraccions recurrents perifèriques .Damunt de ascla prèvia.

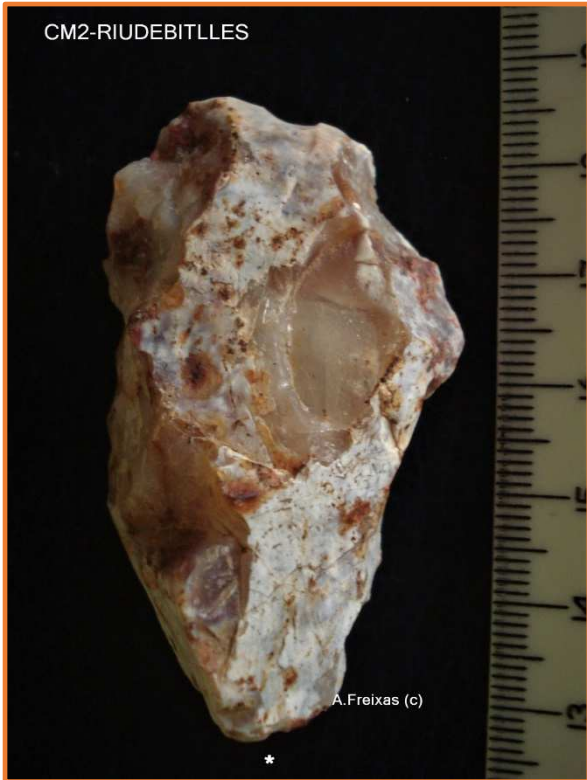


Cara B amb els cops de preparació laterals i possible bulb de percussió.



Nucli





Laminar Paleolític reaprofitat ?



Ascla amb taló diedre i angle de percussió obert.(*)





Rascadora denticulada



Cara B



Nucleiforme







Rascadora concava

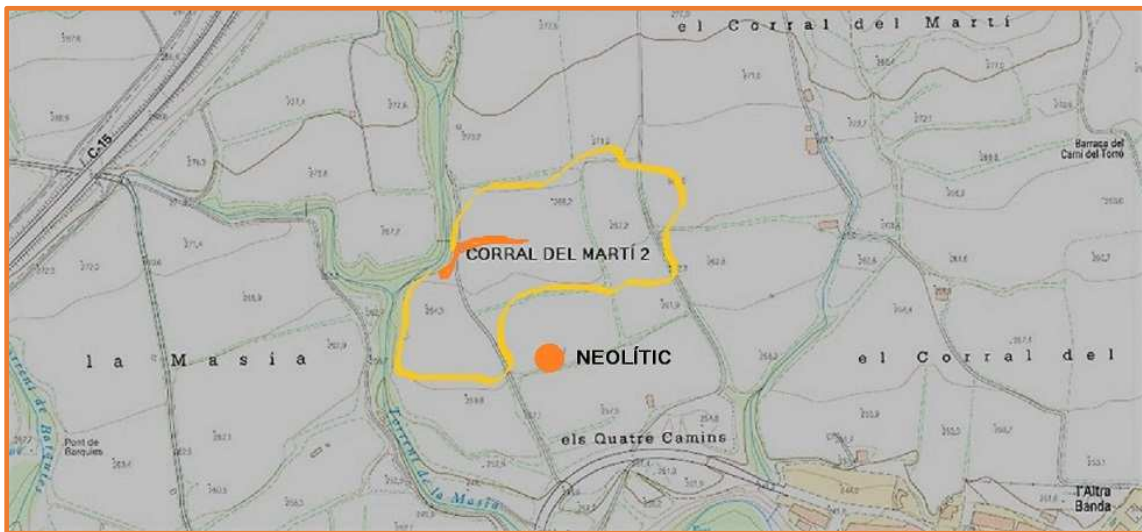


Extracció laminar afuada.

CM2-13: Podem veure en el lot els Nuclis amb extraccions recurrents. A destacar el primer elaborat damunt de un asclat sense la aparença de instrument reciclat i amb caràcters previs tipus KOMBEVA .La ascla (*) amb taló diedre i angle obert forma part de un conjunt amb els mateixos atributs que es troben tant en la zona com en altres localitzacions de superfície, de talla primària i percutor dur sense retocs. També tenim Denticulats i una Rascadora amb la dificultat de veure la localització i profunditat del retoc.

Anàlisi CM2 : Les troballes es concentren en el glacis amb lleugera pendent des dels conglomerats miocens que tanquen la vessant de Turró. Els conglomerats formen un aixopluc en balma que podem intuir com a hàbitat en potser.. diverses fases de la Prehistòria. Els materials resten per damunt de 40/45 metres del nivell actual del Riudebitlles .

Considerem les troballes de CM2 , les que des del peu del marge inferior dels conglomerats baixen fins a uns 300 metres aproximadament en el camí a Quatre Camins i que podem veure en detall en el mapa.



Tenim els tres tipus de materials que es localitzen en el sector estricte i que d'alguna manera repeteixen el format en la major part de les localitzacions de la vall del Riudebitlles. Els útils amb estigmes de rodament, pàtines lleugeres damunt de fragment o còdol de sílex .En dispersió. Fase 1.

Els sílex treballats damunt de Nuclis preparats, asclats, laminars, puntes ..que tant resten en superfície com han estat aflorats recentment i conserven arestes vives , pàtines profundes i crostes de color ocre, els més abundants a CM3. Fase 2. . La identificació dels restes de ocre, com a crosta o color puntual damunt de la pàtina dona un valor de conjunt.

Finalment , nuclis Polièdrics i Piramidals de mesures petites, que junt amb ascles i laminetes o prototips bifacials formen part de petits rodals Neolítics o Eneolítics ja observats en petites depressions durant la execució de les rases dels conductes de la depuració de les aigües residuals del Riudebitlles.

A CM2 predominen els útils i fragments treballats de la fase 2, amb un ampli ventall de eines elaborades i amb la possible contaminació* de formats procedents de la baixada de sediments i del camí de pas obligat de les balmes de Turró. De tota manera son els més nombrosos ,amb un ventall important de gestualitat tècnica i creiem que una gran part dels materials pertanyen a una colonització del Plistocè Mitjà.

Antoni Freixas i Massana- 18 DE JUNY DEL 2.020 – 17 de Gener del 2.021.

ANYS DE CORONAVIRUS.