

LA NOGUERA —sigla C N- SANT QUINTÍ DE MEDIONA. Lot : CN-16

Assentament de superfície i afloraments-Materials tallats en matèries primeres silícies. Materials significatius del lloc.



Nucli de sílex, amb talla recurrent perifèrica Levallois per a la extracció de ascles.



Nucli amb extraccions irregulars.



Pic sobre nòdul de sílex.



FENEDOR, amb estigmes de rodat i concrecions.



Cara B , amb possible pla de percussió treballat i extraccions laterals.



Sílex ,amb cop de Burí distal ?.



CARA B, amb crostes i concrecions del sol vermell.



Xoper sobre sílex, amb extraccions distals.



Palet de pissarra i os recent ?.

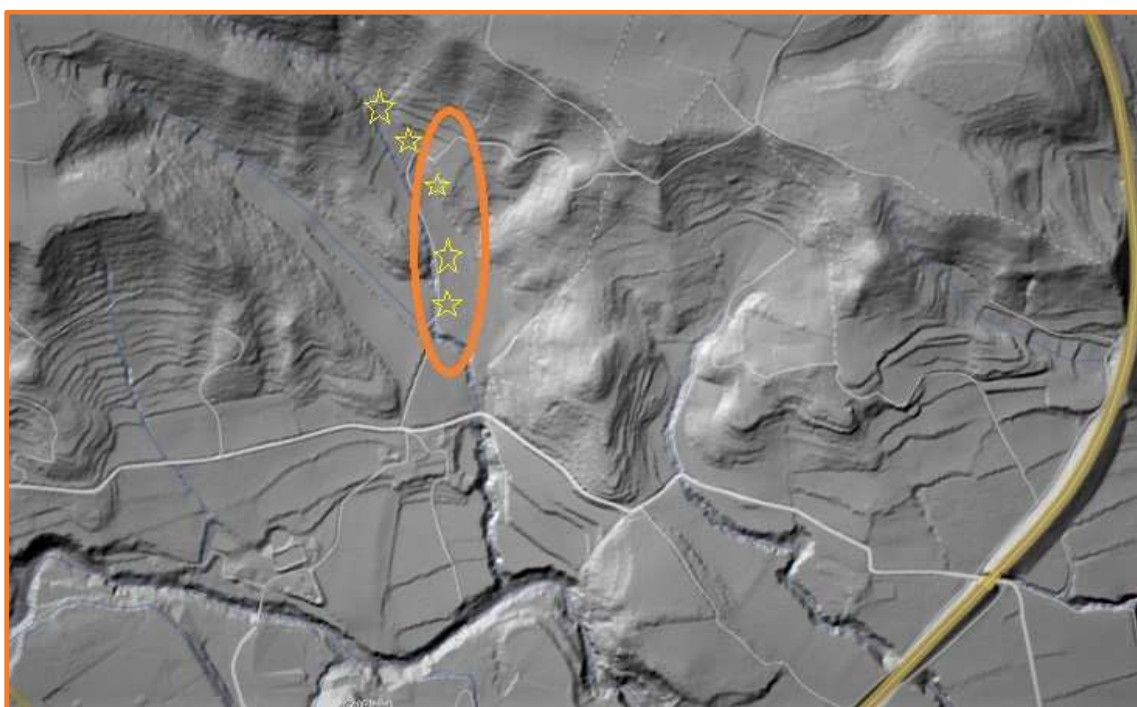
A la denominació de CN i correspon tot el material localitzat en superfície per damunt del con de dejecció de nom CN Strat. Son els relictos que s'han documentat com afins als localitzats en estratigrafia dins del con, i van formar part del treball publicat a la revista Cypsela.

Materials del lot CN 17 : Un bon exemplar de Nucli de tipus Levallois a la pàgina 1, de forma triangular i amb les extraccions als laterals. A CN de Noguera son força freqüents els Nuclis preforma, amb la tècnica de talla Levallois i amb acabats diferents als discoidals. A la pàgina 2 un nòdul de sílex totalment pelat del còrtex i amb cops irregulars .Un possible Pic sobre sílex a la pàgina 3. A les pàgines 4 i 5 , un Fenedor (CN 577) sobre placa de sílex o ascla, no es distingeix clarament, amb entalles laterals. És un útil pesant, amb erosió i afinitats a altres

materials de la zona . A les pàgines 6 i 7 un probable Burí sobre ascla, amb fortes concrecions a la cara B reservades per a futurs anàlisis. A la pàgina 8 un Xoper distal sobre sílex amb vetes i pàtina. Un palet de pissarra, indicador dels dipòsits, i un os indeterminat recent.

Resum C N : A destacar un probable Xoper. A CN hi ha Xoopings però no Xoper autèntics. El Burí sobre ascla que recorda altres solucions tècniques sobre ascla amb cops burinant , sovint laterals, per afuar la part distal. El Fenedor, amb pàtina parcial i erosió restaria associat a tota una sèrie de materials arcaics, difícils de qualificar, molt presents al Riudebitlles. Cal dir que el petit lot no es representatiu del gruix de materials de CN amb tota la diversitat. La pissarra es pot considerar com un element intrús dins dels sols recents del Riudebitlles que cal valorar per intuir l'origen del material en els dipòsits Plistocens. L'os és testimonial i recent.

Mapa de la zona de CN



[" El jaciment Paleolític de La Noguera a St. Quintí de Mediona" per Antoni Freixas i Anna Mir a Cypsela nº6 ,1987,Girona .](#)

Antoni Freixas i Massana-Riudebitlles/Sarral- Novembre del 2.022.