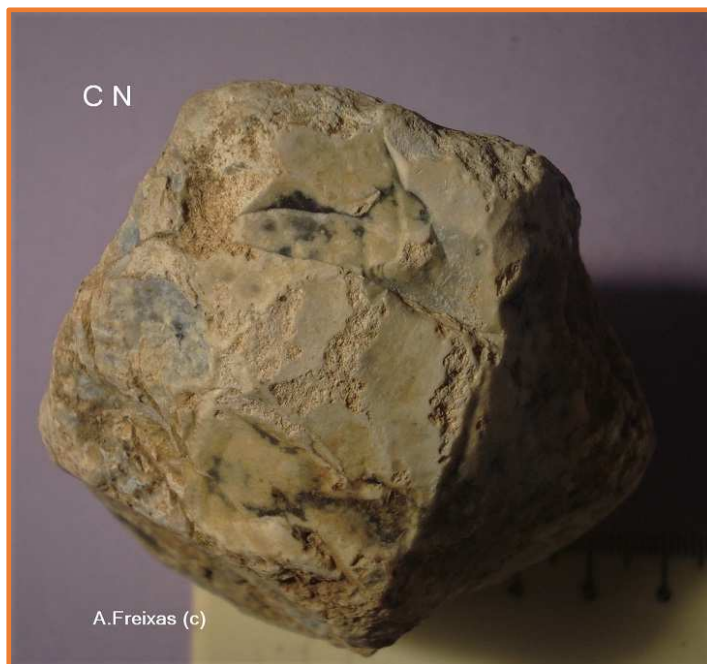


LA NOGUERA —sigla C N- SANT QUINTÍ DE MEDIONA. Lot : CN-17

Assentament de superfície i afloraments-Materials tallats en matèries primeres silícies. Materials significatius del lloc.



Possible Percussor.





**Nucli Levallois amb preparació lateral i ressaltos de les extraccions.**





**Ascla sobre resta de Nucli.**





Ascla



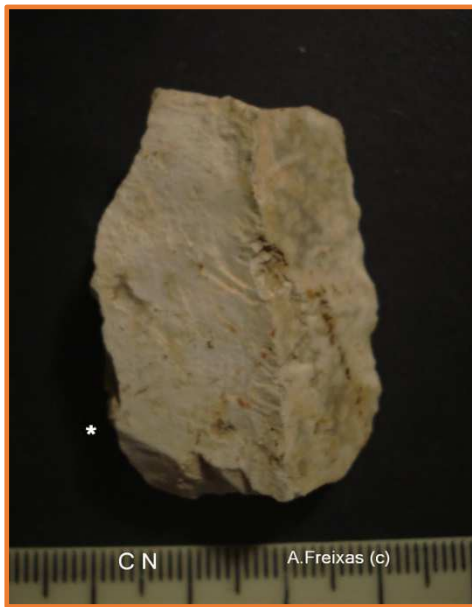
Cara B, amb el bulb i retocs esclats laterals esquerra- Detall del retoc.





**Proto. Bifaç ? Pàtina ocre-groga.**





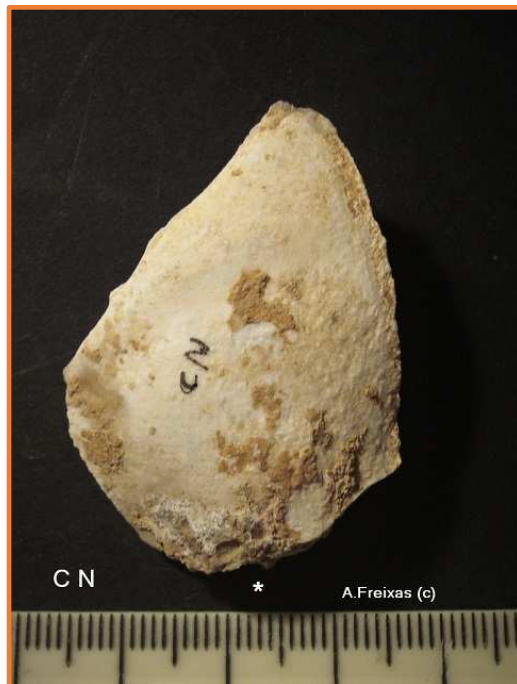
**Ascla. Amb el pla de percussió lateral i cops escalats.**



**Detall del retoc a la zona del bulb.**



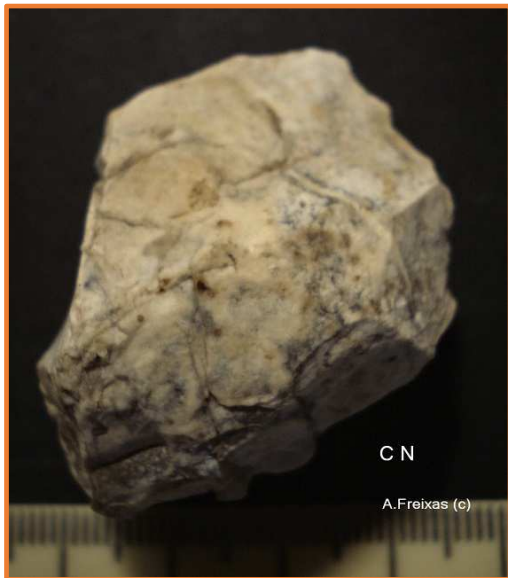
Ascla/Punta. (Punta Levallois)



Cara del bulb.



**Sílex granulat amb retocs.**



**Nucli**





Intent de foliaci ?





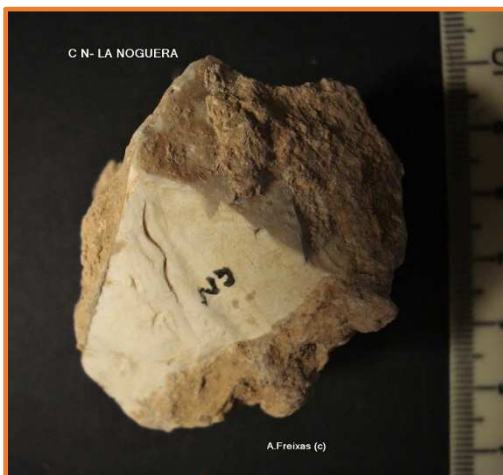
Ascles



Làmina de cresta amb extraccions laterals.



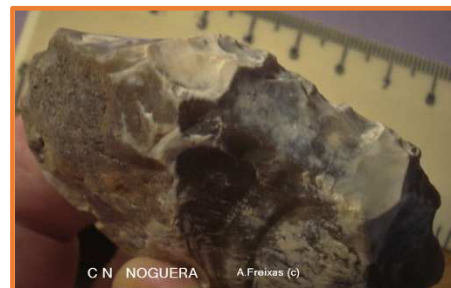
Sílex natural ?



Resta de Nuclis



**Possible retocador.**



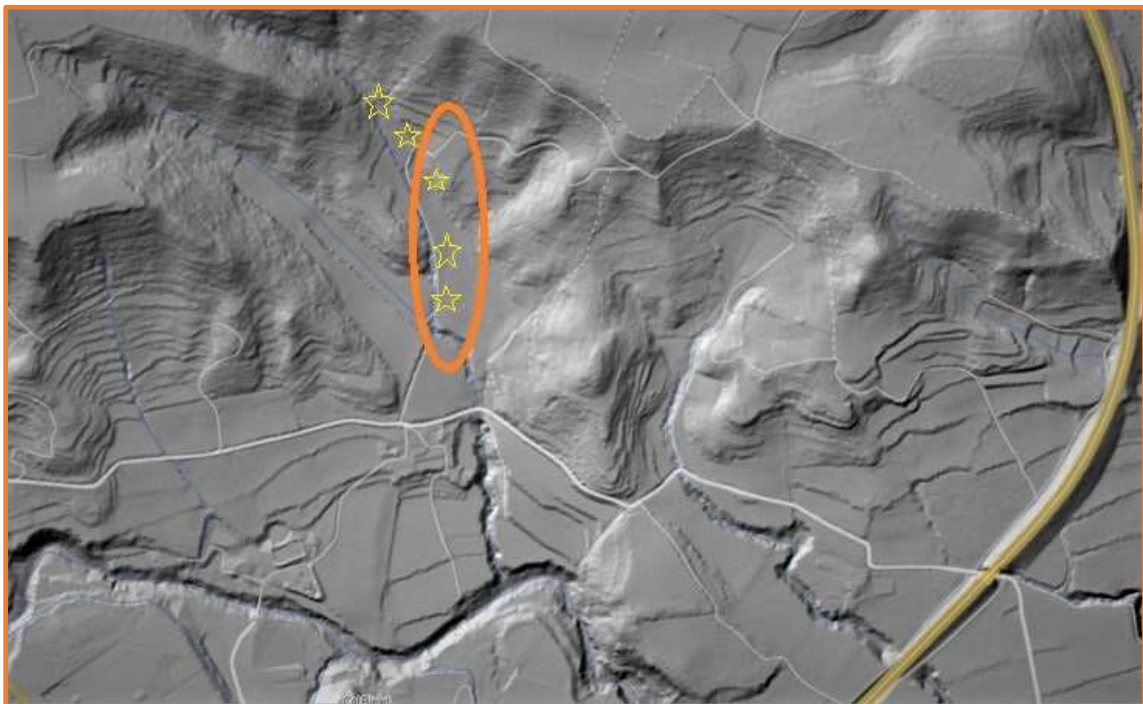
**A la denominació de CN i correspon tot el material localitzat a la superfície, per damunt del con de dejecció de nom CN Strat. Son els relictos que s'han documentat com afins als localitzats en estratigrafia dins del con, i van formar part del treball publicat a la revista Cypsela.**



Materials del lot CN 17 : A destacar les ascles de les pàgines 4 i 6 amb retocs escalats prop de la zona de percussió, la ascla 4 podria tenir una intencionalitat ergonòmica manual o una petita reforma per ajustar a un mànec. El Nucli de la pàgina 2, amb preparació lateral indiscutible de tècnica Levallois i una neteja a fons el visualitzarà per complet. Els Retocadors ? de les pàgines 1 i 12 ens ensenyen la dificultat de observar amb precisió si son realment útils. La Punta de la pàgina 7 es de tècnica Levallois. La peça de dalt de la pàgina 11 podria ser un eòlit producte de trencaments naturals. La làmina de cresta de la pàgina 10 es un producte gens freqüent de la talla a Noguera.

Resum C N : Un conjunt de talla, amb els dubtes normals, del tipus de indústria localitzada a la superfície, sotmesa a la entropia humana i als agents atmosfèrics. Erosió de les arestes i crostes son abundants .S'han deixat en brut alguns relictos com a mostra.

Mapa de la zona de CN



[" El jaciment Paleolític de La Noguera a St. Quintí de Mediona" per Antoni Freixas i Anna Mir a Cypsela n°6 ,1987,Girona .](#)

Antoni Freixas i Massana-Riudebitlles/Sarral- Novembre del 2.022.