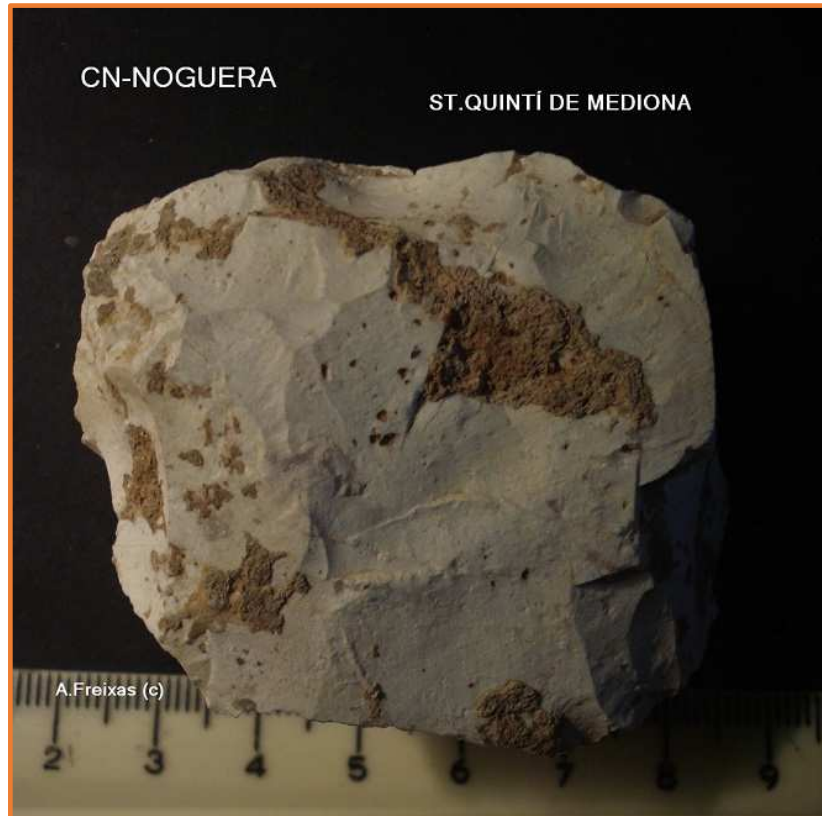


LA NOGUERA —sigla C N- SANT QUINTÍ DE MEDIONA. Lot : CN-18

Assentament de superfície i afloraments-Materials tallats en matèries primeres silícies. Materials significatius del lloc.



Nucli





Arestes.



Ascla cortical ?



Tallant sobre nòdul.





**Ascla Levallois**

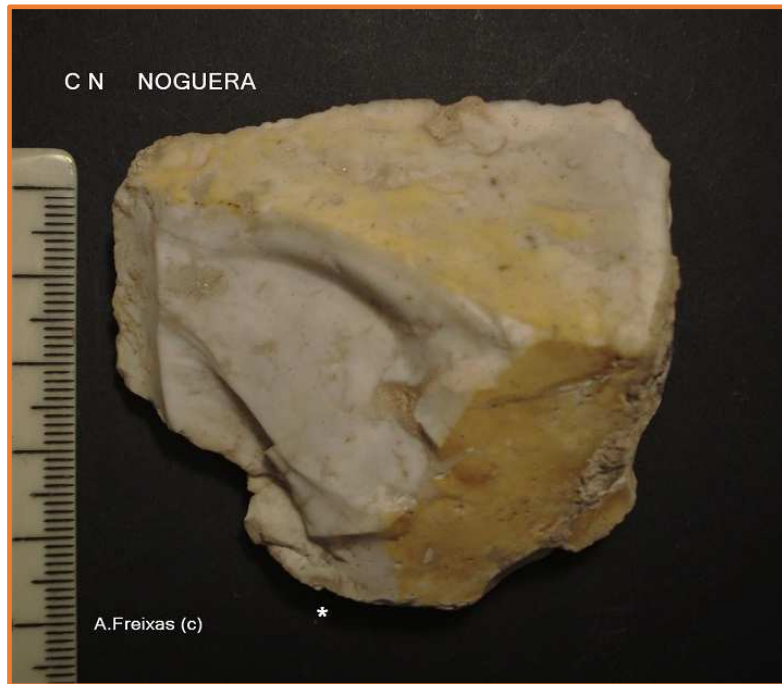


**Taló facetat.**



Ascla





Ascla





Rascadora ? sobre ascla.

Taló.



Ascla afuada amb Bec central.(Punta pseudo Levallois?)





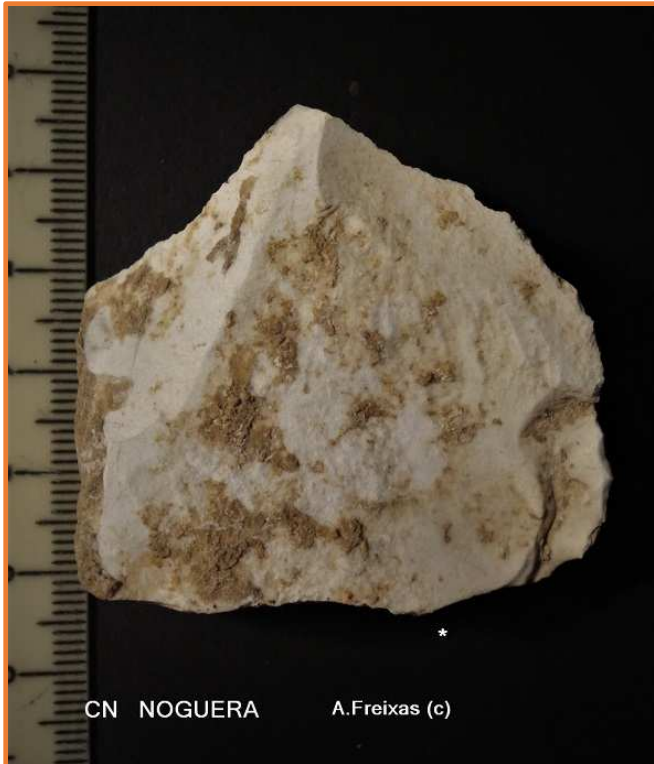
Nucli





**Preparació dels plans laterals.**





**Ascla Levallois.**



Ascla



Pla de percussió .



Ascla





**Nucli.**





Nucli





Làmina Levallois



Denticulat.

A la denominació de CN i correspon tot el material localitzat en superfície per damunt del con de dejecció de nom CN Strat. Son els relictos que s'han documentat com afins als

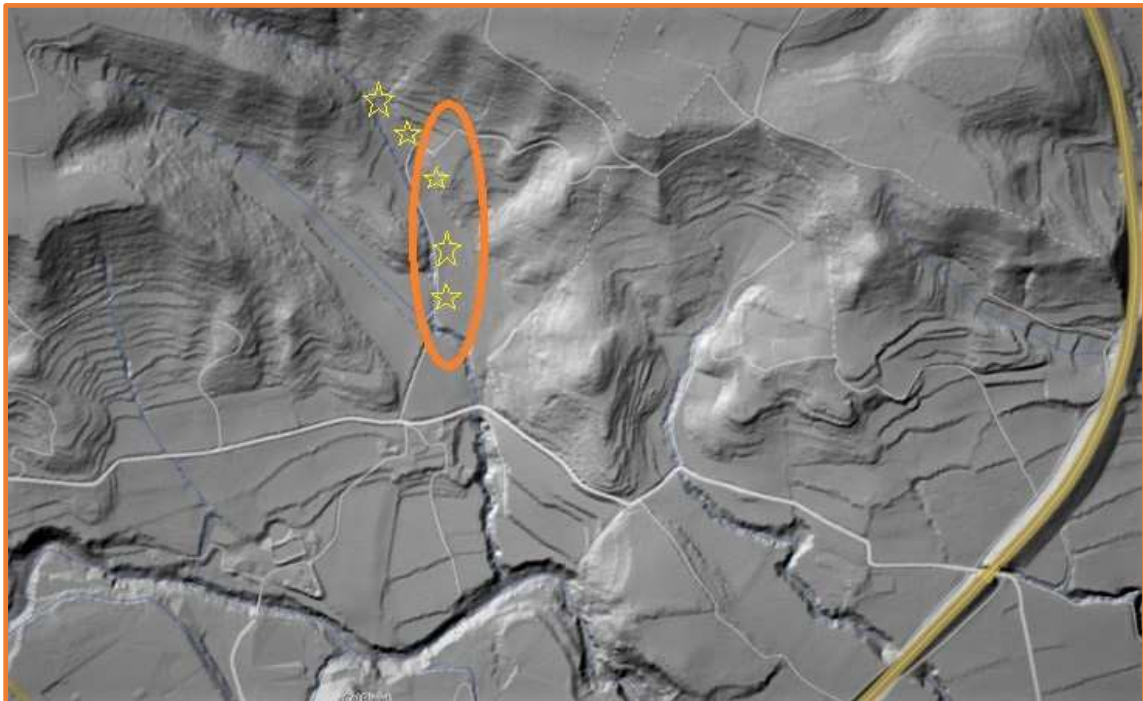


localitzats en estratigrafia dins del con, i van formar part del treball publicat a la revista Cypsela.

**Materials del lot CN 18:** A destacar el Nucli de la pàgina 9 amb els plans laterals ben marcats, tallat sobre nòdul i erosionat de les arestes. Ben al contrari, el Nucli de la pàgina 1 amb pàtina blanca, conserva les arestes de percussió tallants i abandonat en plena producció. A la pàgina 15 un altre Nucli .Tots 3 de preparació radial , els de la 9 i la 15 discoidals. Ascles Levallois, 4,8,11 i una làmina a la 16. Una probable Rascadora damunt de ascla a la pàgina 7, amb un encaix a la zona proximal. Una ascla triangular amb l'eix desviat a la pàgina 12.

**Resum C N :** Cal destacar els Nuclis, amb tècniques de talla dels complexos del Paleolític Mitjà. Els productes de talla Levallois, i la presència destacada a Noguera de ascles amb eixos de percussió amb angles desviats. L'efecte de la tècnica provocaria models com els de les puntes Pseudo Levallois de les que s'han localitzat alguns exemplars.

**Mapa de la zona de CN**



[" El jaciment Paleolític de La Noguera a St. Quintí de Mediona" per Antoni Freixas i Anna Mir a Cypsela nº6 ,1987,Girona .](#)

**Antoni Freixas i Massana-Riudebitlles/Sarral- Novembre del 2.022**