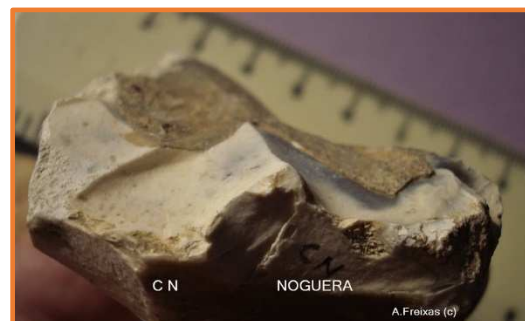


LA NOGUERA —sigla C N- SANT QUINTÍ DE MEDIONA. Lot : CN-19

Assentament de superfície i afloraments-Materials tallats en matèries primeres silícies. Materials significatius del lloc.



NUCLI PROTO-LEVALLOIS





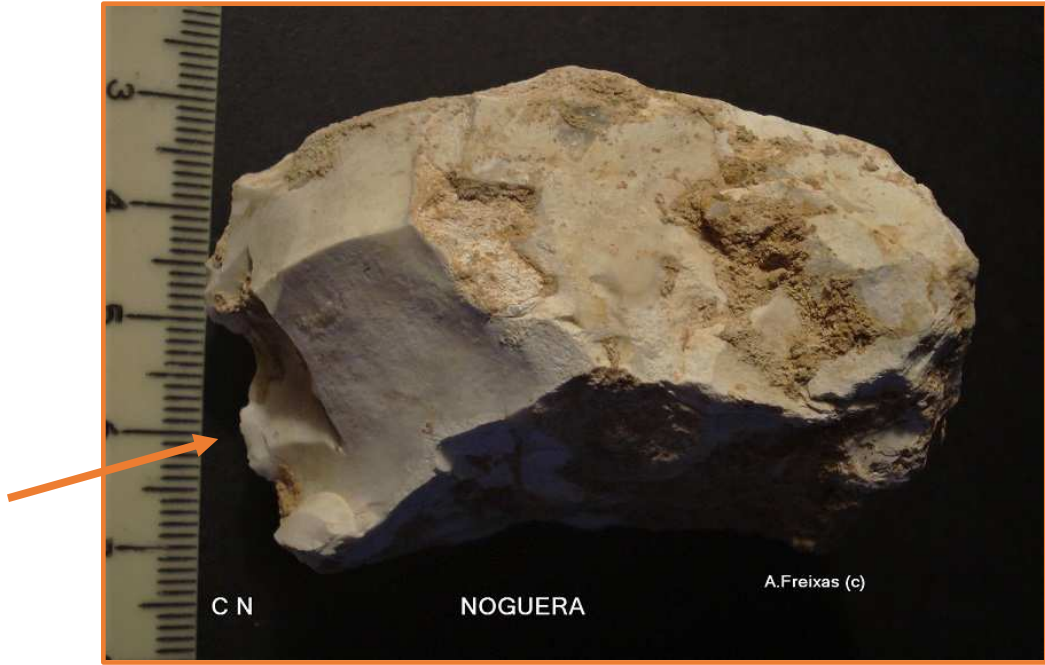
NUCLI





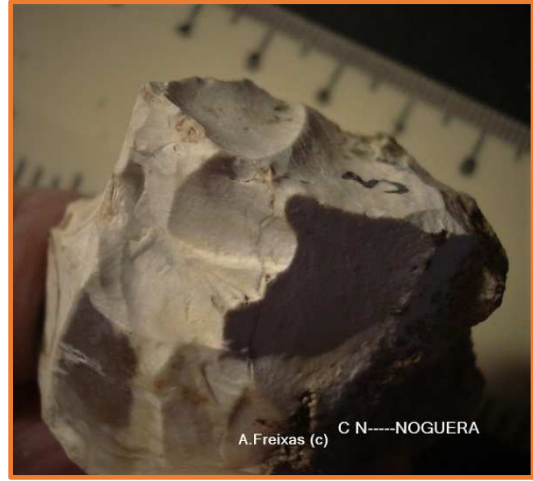
Nucli amb extraccions recurrents.



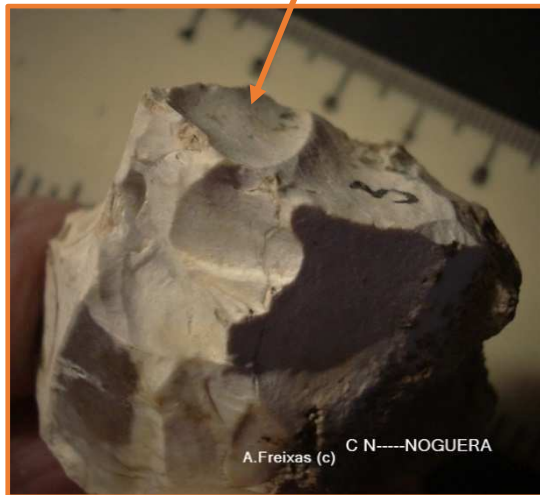


NUCLI PIRAMIDAL.





NUCLI BIPIRAMIDAL



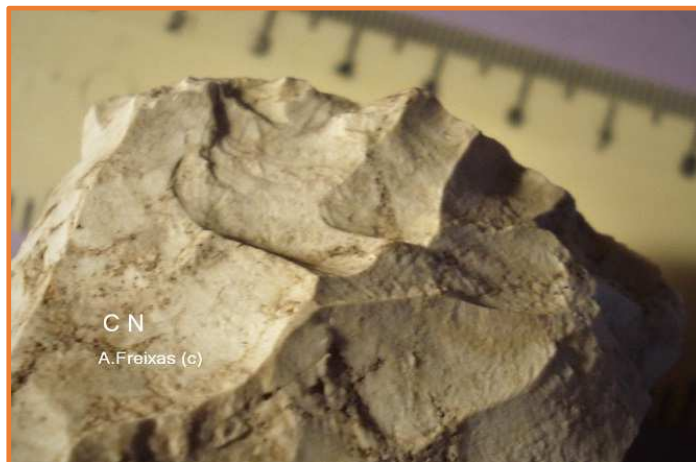


Nucli





NUCLI PIRAMIDAL- (Terminologia anys 60 del segle XX S.Vilaseca :“pota de cabra”)



Detall de les extraccions.



ASCLA KOMBEWA.



CARA B amb concrecions.

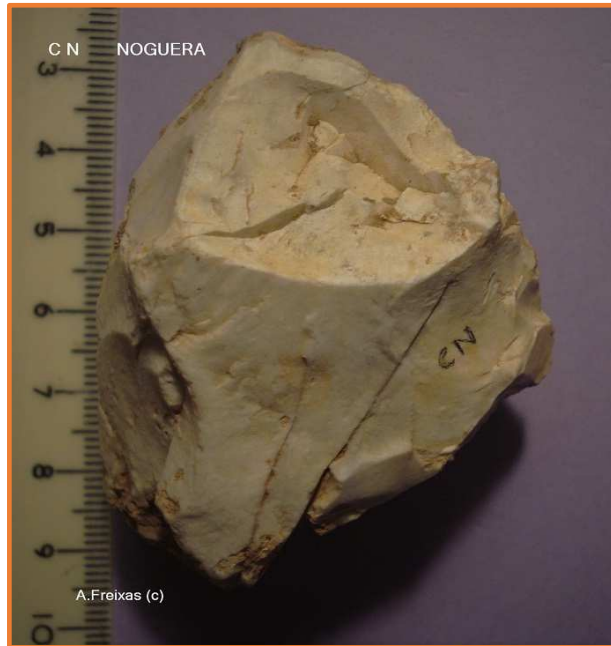
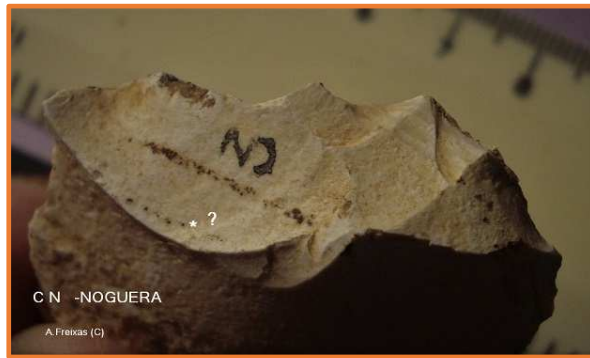


Ascla rodada i erosionada.





Ascla.



Nucleiforme.



Ascles



Ascla Levallois.



Ascla



Cara B, amb possibles retocs. Ossa?



Osca damunt de ascla.





ASCLA



ZINKEN ?



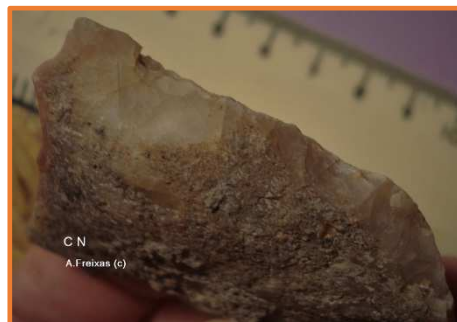
DETALL DEL RETOCS



RASCADORA DENTICULADA BILATERAL SOBRE PALET DE SÍLEX.



CARA A



RETOCS



PALET DE SÍLEX AMB RETOCS .



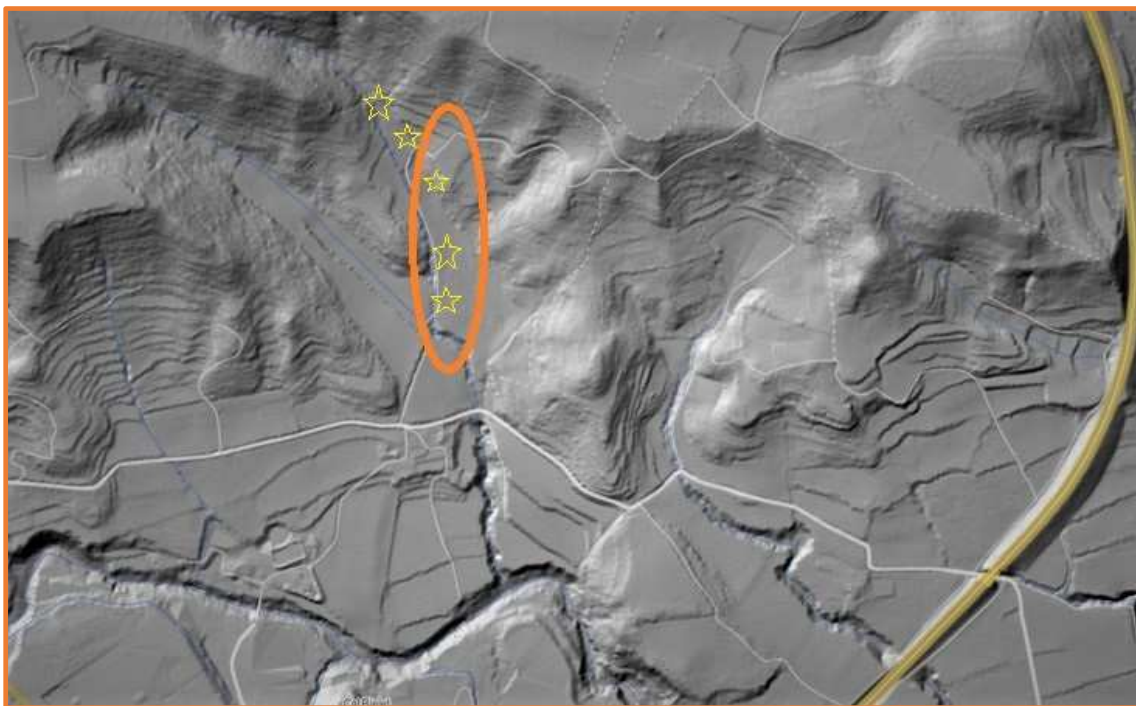
ASCLES.

A la denominació de CN i correspon tot el material localitzat en superfície per damunt del con de dejecció de nom CN Strat. Son els relictes que s'han documentat com afins als localitzats en estratigrafia dins del con, i van formar part del treball publicat a la revista Cypsela.

Materials del lot CN 19: De la pàgina 1 a la 7 podem veure diferents tipus de Nuclis. Els de la 1 i la 2 es poden qualificar de proto-levallois . El de la 3 és un clàssic Levallois per a la extracció de laminars, els 4, 5 i 7 Piramidals i el 6 Polièdric en fase de preparació. La ascla de la pàgina 8 és una extracció Kombeva amb la cara B concrecionada. A la pàgina 13, una ascla amb una Osca proximal de retoc profund. Tenim diferents ascles , algunes amb una morfologia pròpia dei mètode Levallois , pàgines 10,11,i 12.Una Rascadora bilateral Denticulada a la pàgina 16. Un palet de sílex amb retoc de Rascadora a la pàgina 17.Una Truncadura formant un Bec lateral , possible Zinken, a la 15.

Resum C N : Una vegada més les variables de materials “fins” barrejats, amb altres d’arcaics. Al lot no falten els Nuclis Levallois i una mostra dels pocs Nuclis de tipus Piramidal que s’han trobat al assentament. Una ascla més de la tècnica Kombeva , que apareixen puntualment a Noguera. La Rascadora bilateral és molt clara, amb estigmes de utilització ?, i dubtosa la de la pàgina 17 que també podria haver servit com a Retocador.

Mapa de la zona de CN



[" El jaciment Paleolític de La Noguera a St. Quintí de Mediona" per Antoni Freixas i Anna Mir a Cypsela nº6 ,1987,Girona .](#)

Antoni Freixas i Massana-Riudebitlles/Sarral- Novembre del 2.023.