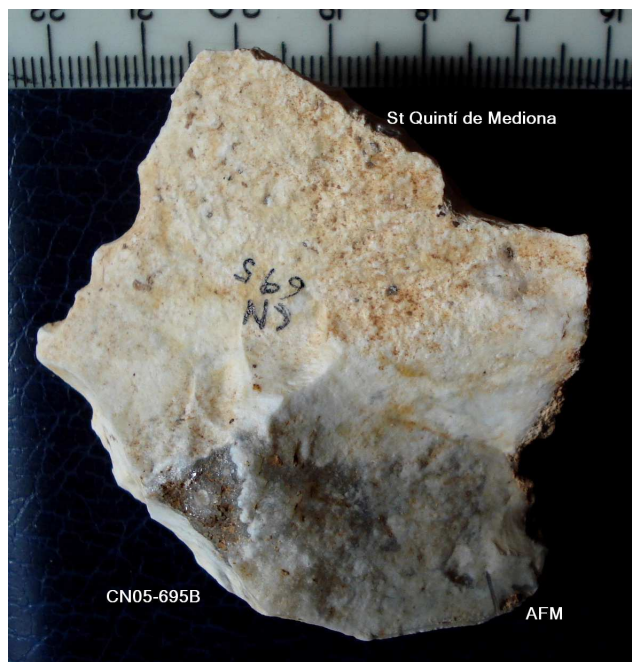


Dipòsit al VINSEUM

CN05 La Noguera St Quintí de Mediona Vall del Riudebitlles
A.Freixas Massana. Juny -2.014 ©

Taló angle obert. Tendència talla Clacton

695 Punta Levallois , taló faccetat i concrecions – 6'5 X 6'5 cm



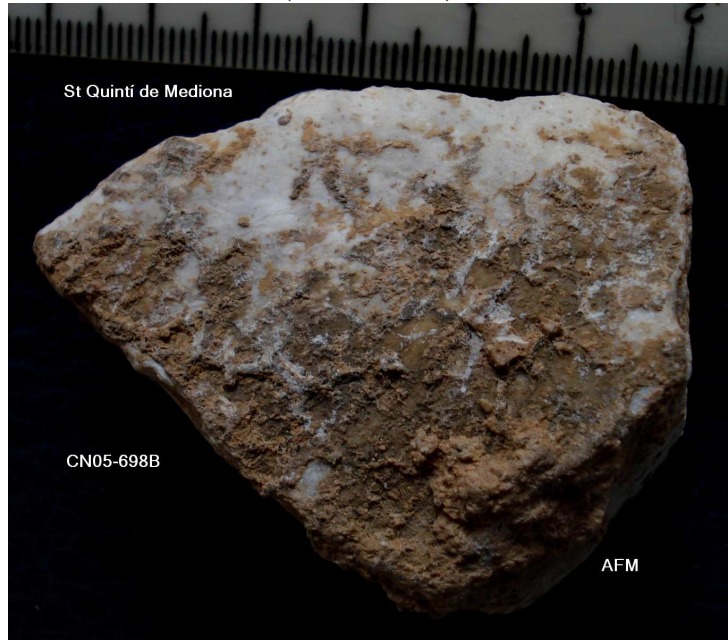
696 Nucli irreg, de 8 x 9 cm – concrecions verdoses



697 R. Rascadora lateral (Sp scal med senx) ascla laminar de 75 X 45 m/m
Taló llis pla desviat -Obert.



698 R23.Rascadora (S scal senx) damunt de sílex de 6 X 4'5 cm- retoc Quina

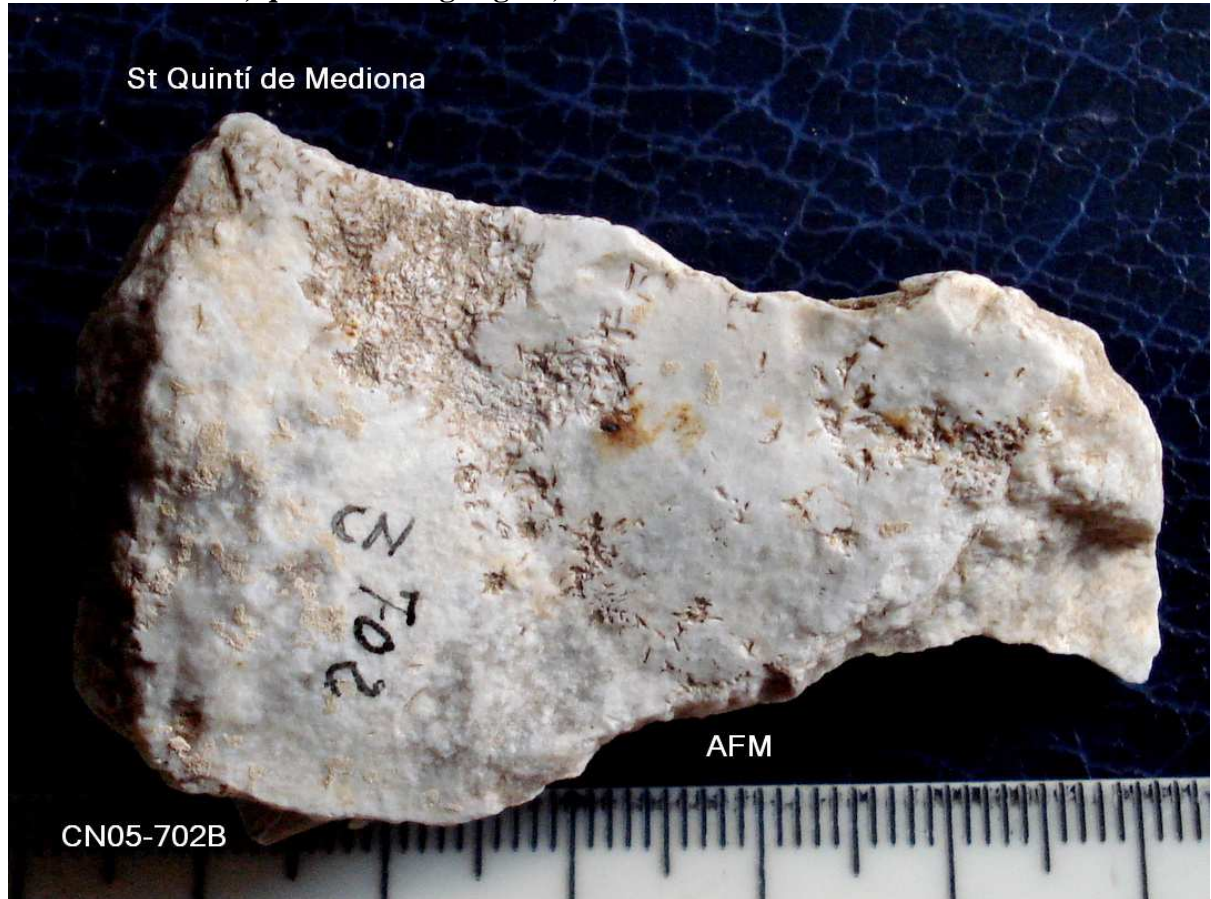


. 701 Gran fragment 14 x 10 x 6 cm , Tallant ¿ concrecions . pàtina



i

702 Ascla rodada, quars o sílex gra gros, de 6x2 cm



St Quintí de Mediona

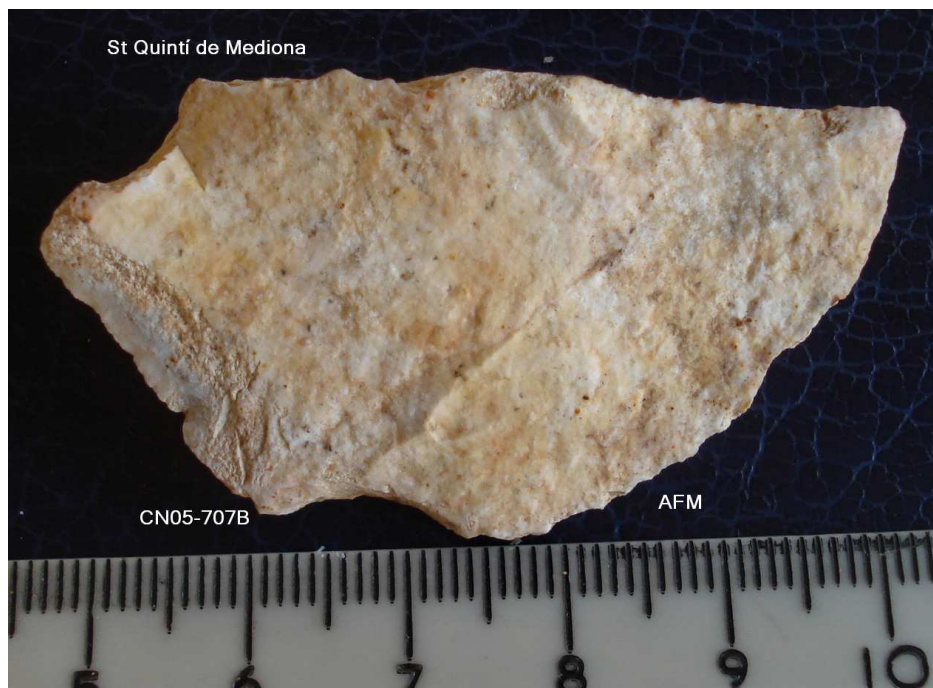
AFM

CN05-702B

704 Sílex afí a “ferretto”, rodat ;



707 Ascla laminar de 5x3 cm , retocs ? , taló retocat , per manegament?



708 Ascla de quars, alterada i concrecions, taló obert 5 x 5 cm ,crostes verdatries



710 D23 (Dspd.dextre prox dist) 5'5 x 3'5 cm , patina blanc.



711 D323. –Espina damunt de sílex alterat, retoc profs cal.



Antoni Freixas i Massana © Juny del 2.014