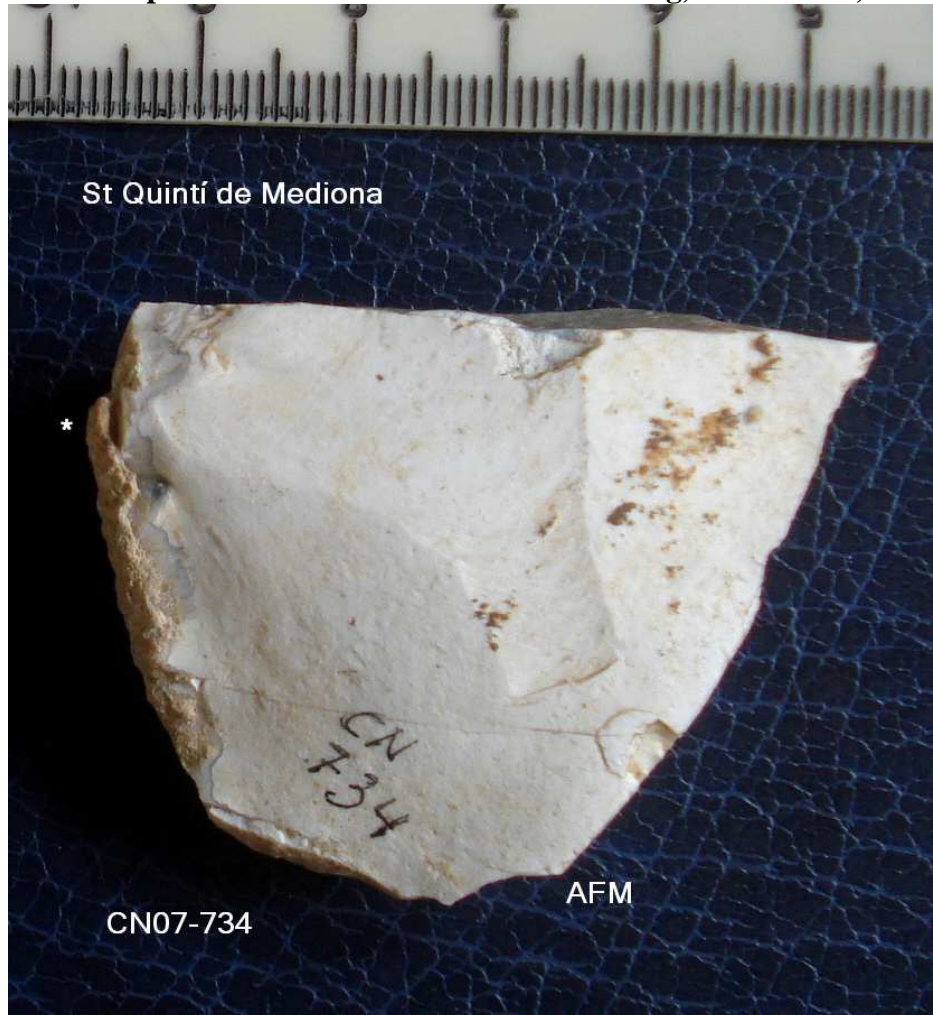


**CN07 La Noguera St Quintí de Mediona -VINSEUM**  
**Vall del Riudebitlles**  
**A.Freixas Massana. 4-2.014**

**734 Ascla parcialment erosionada i trencada long,45x 40 m/m , concrecions.**



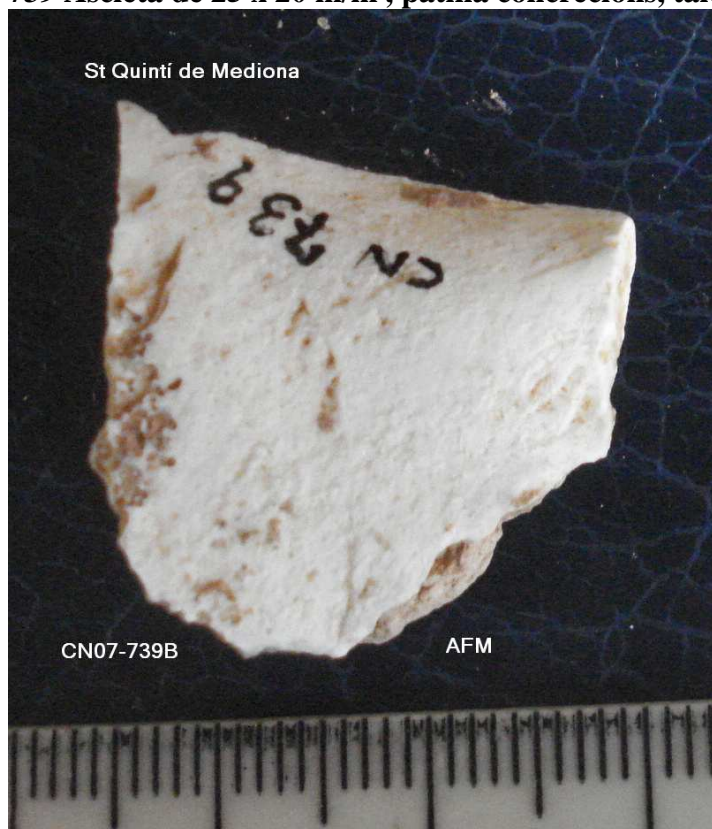
736 Làmina Kombewa de 7 X4 cm , taló obert, pàtina marró /groc, tren, c dist.



737 Sílex nodular de 7 x 4 cm ¿., rodada.



739 Ascleta de 25 x 20 m/m , pàtina concrecions, taló obert.



740 Ascla irreg. De 50 X 40 m/m



741 Sílex nodular pàtina marronosa , vermellosa, extracc irreg, 7'5x 40 x40 m/m



**742 G Denticular de 75 x 55 m/m damunt ascla alterada deshidratada,  
i talò suprimit.**



743 Ascla amb bulb bbb de 65 X 52 m/m , taló obert, ona de percussió;; concrecions verdoses.





744 Ascla curta de contracopj , taló angle obert , 35X 35 m/m



747 Sílex, extraccions anàrquiques múltiples 40x 30 m/m (preforma ;bifacial?)



748 G11 distal 38X25 m/m parcialment trencat , retoc d'aprimar prox.



749 Ascla de 55 X 35 m/m , taló , bulb . concrecions marronoses.



**750 Ascla de 4 X 3 cm , taló llis**



751 D 23 G latero trav, ascla rodada 35 X35 m/m , rebaix del taló



Antoni Freixas i Massana © 2.014