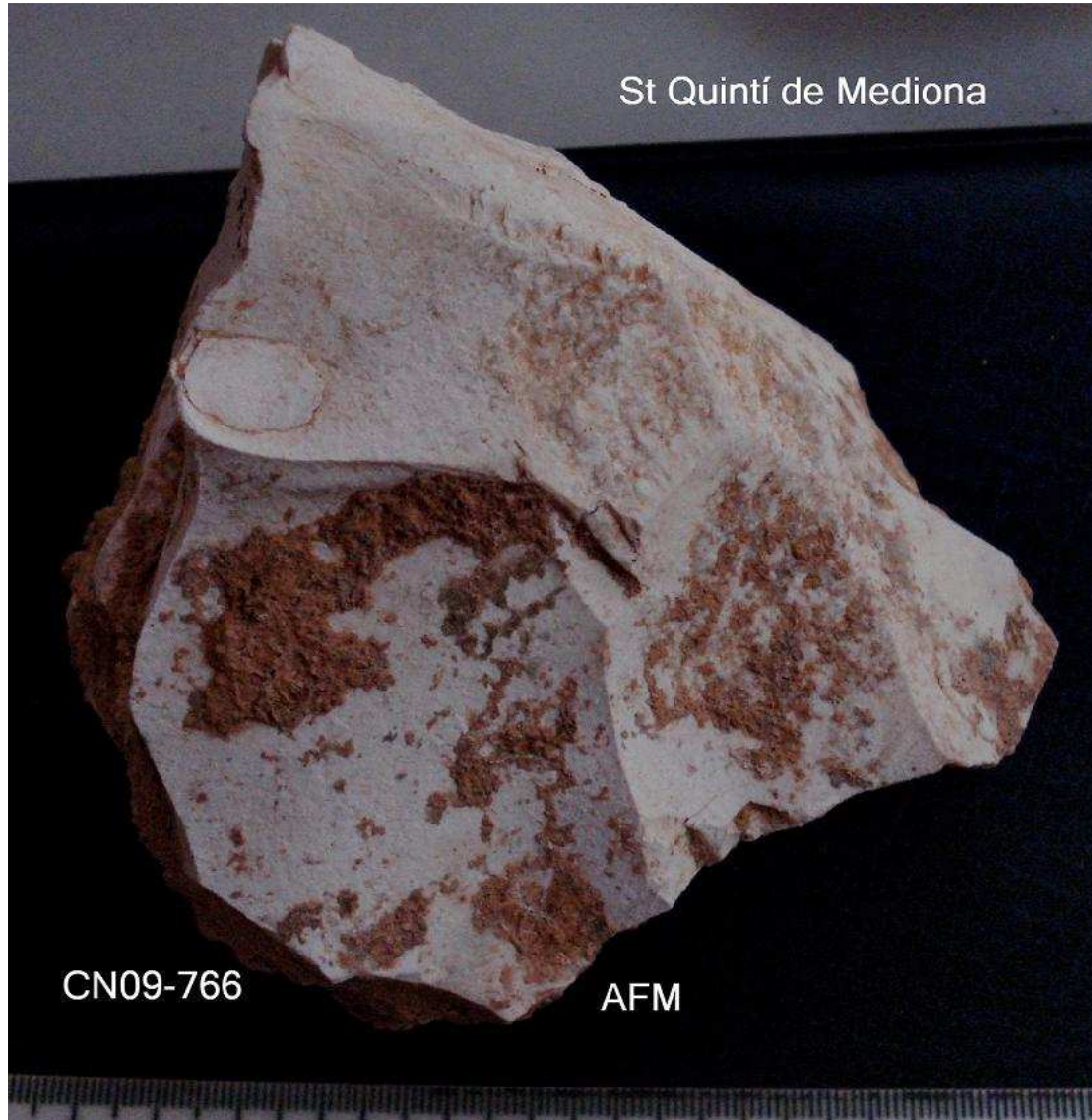


Dipòsit al VINSEUM

CN09 La Noguera St Quintí de Mediona

A.Freixas Massana © 9-2.014

766 – Nucli Protolevallois , preparació radial, 11 x 9 x 7 cm , extracció de asclats, pàtina i concrecions. For V





**767 – Nucli Protolevallois de 12 x 7x 5'5 cm irreg ,concrecions. For V**

768 – R Ascla i gruix, pàtina de 9 x 6x 3'5 cm Retocs inv conc



\* Punt percusió \*\*\*\*\* Retoc

770 - Reste amb extraccions radials de 6 x4 cm . For V



772 - Sílex rodats, Formant pic de 8'5x 4'5x,3'5 cm



774 - R Ascla taló llis obert, forma triangular , posible retoc utilització.



St Quintí de Mediona



CN09-774A

AFM

776 - Punta ascla petita, Lev ζ aprimat pla de percussió.





St Quintí de Mediona



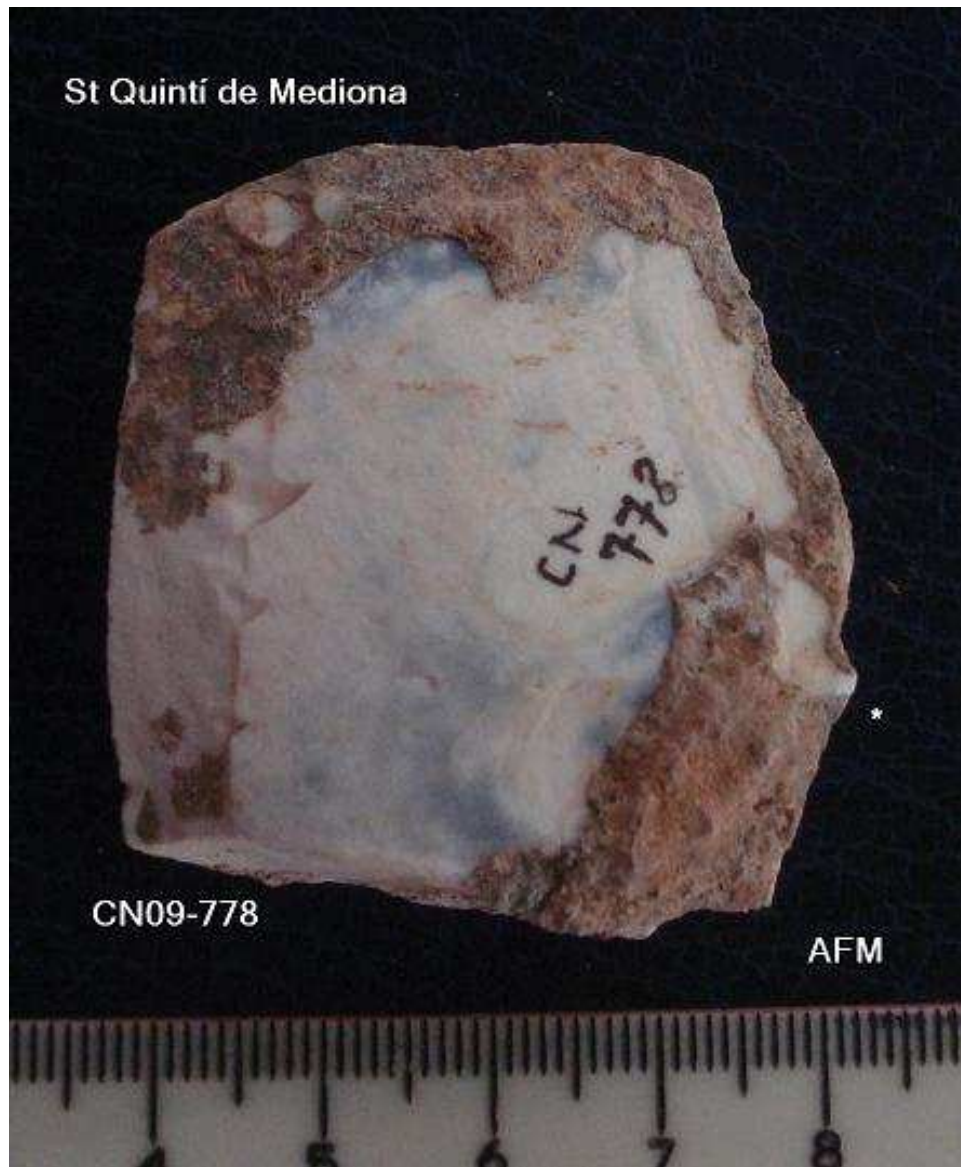
CN09-776B

AFM



777 - Ascla seccionada, llims verdosos.





778 - Ascla gruix de 4 cm – llims verds.

Antoni Freixas Massana © 2.014