

CN11 La Noguera St Quintí de Mediona
Dipòsit al VINSEUM
794-812

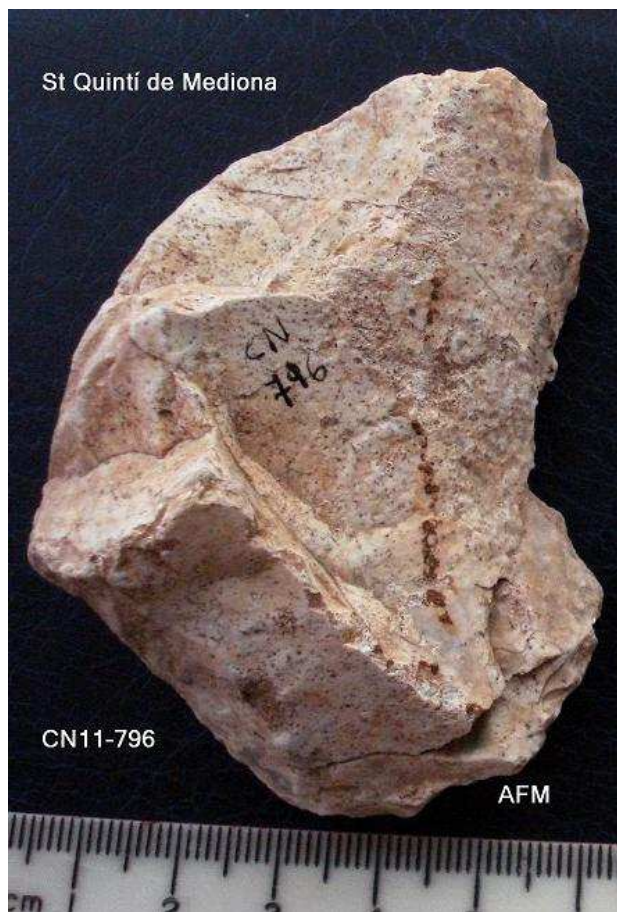
A.Freixas Massana © 9-2.014



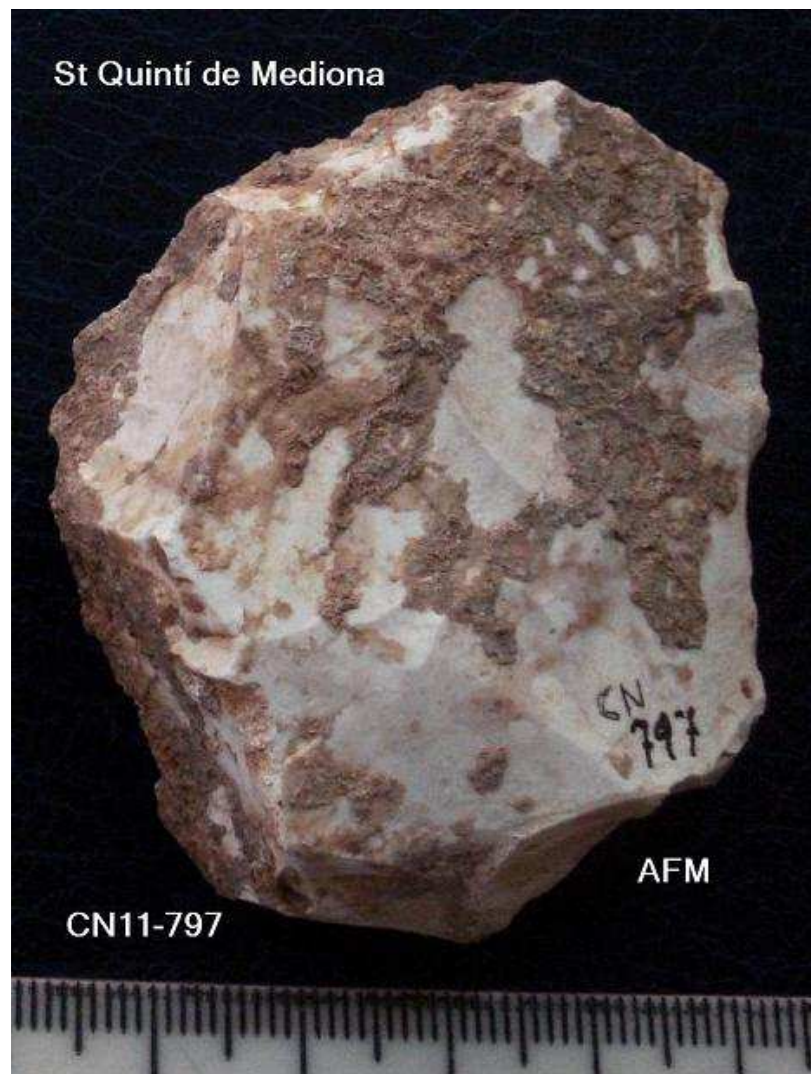
794- Ascla



795- Ascla laminar , talò llis pla obert 5'5x 2'5 cm .pátina



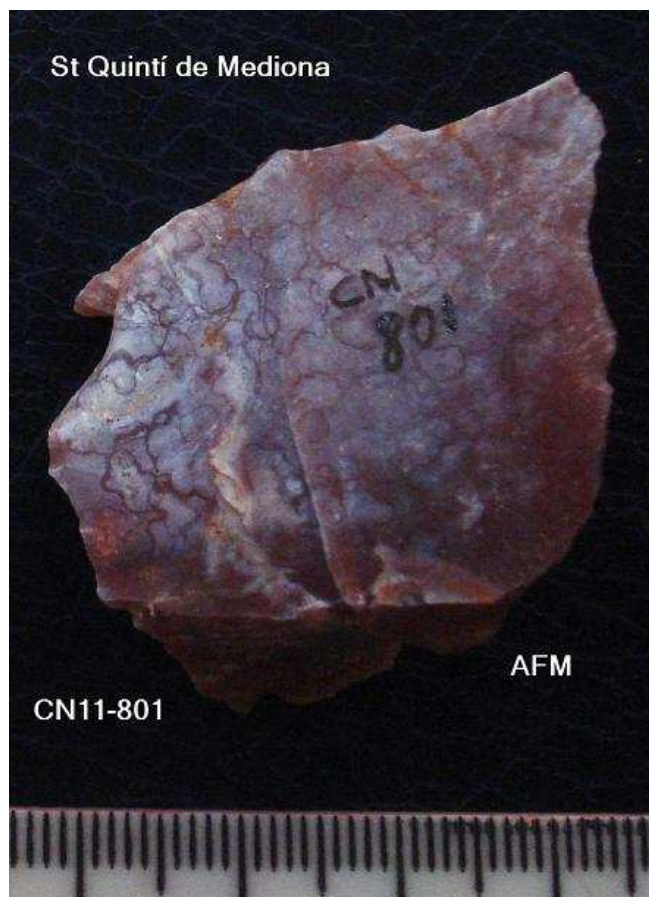
796- Sílex irreg, rodat .prensió manual ; 7 x 4'5 cm



797- L. Ascla arrodonida,(planta) , de Nucli preparat 5 x 4'5 , extraccions radials-Kombeva.



798- Ascla Punta de 6x4 Taló suprimit,bb, extraccions radials.



801- Ascla sil de color vermellós de 3'5 x 3cm , sílex fresc.;

St Quintí de Mediona



**802- PUNTA LEVALLOIS , taló diedre,
retoc liminal , pàtina blanca.**

St Quintí de Mediona

CN11-802A

AFM



St Quintí de Mediona



803- B ¿ Ascla Burí ¿ 3 x 2'5 cm , pàtina blanca.



804- D.Espina , taló diedre, (rodada) .



806- Ascla cortical de 3 x 2'5 cm .cortex , pàtina.

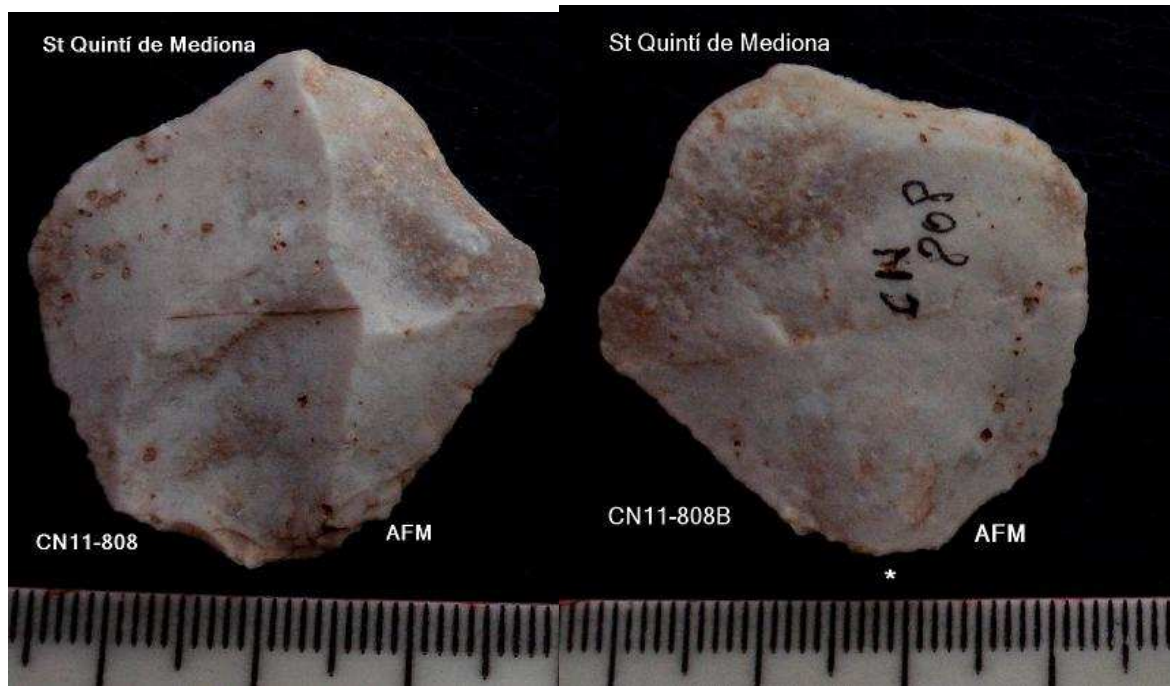
St Quintí de Mediona



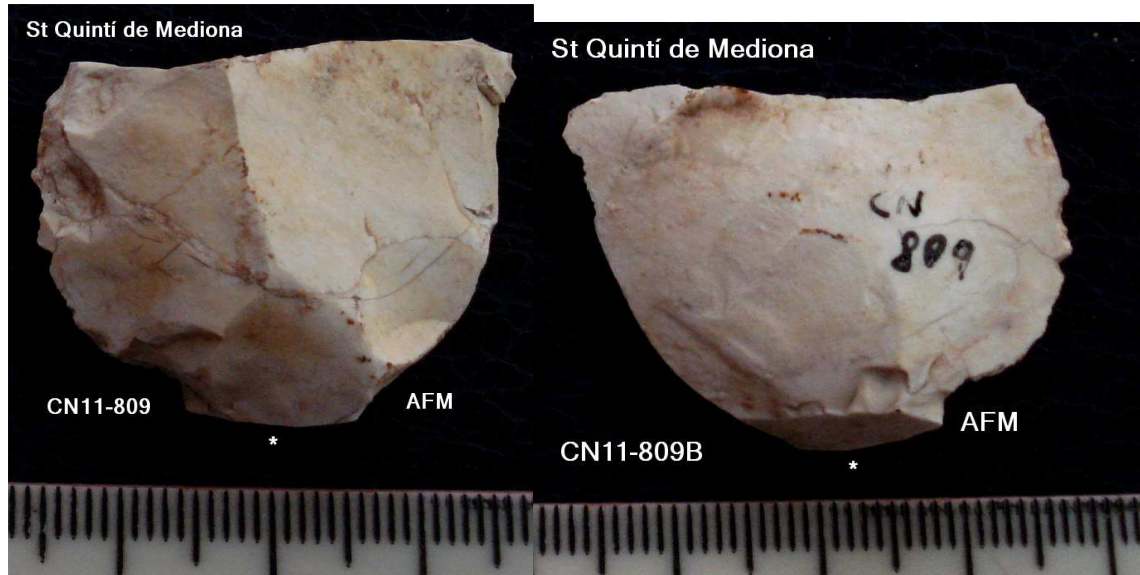
CN11-807

AFM

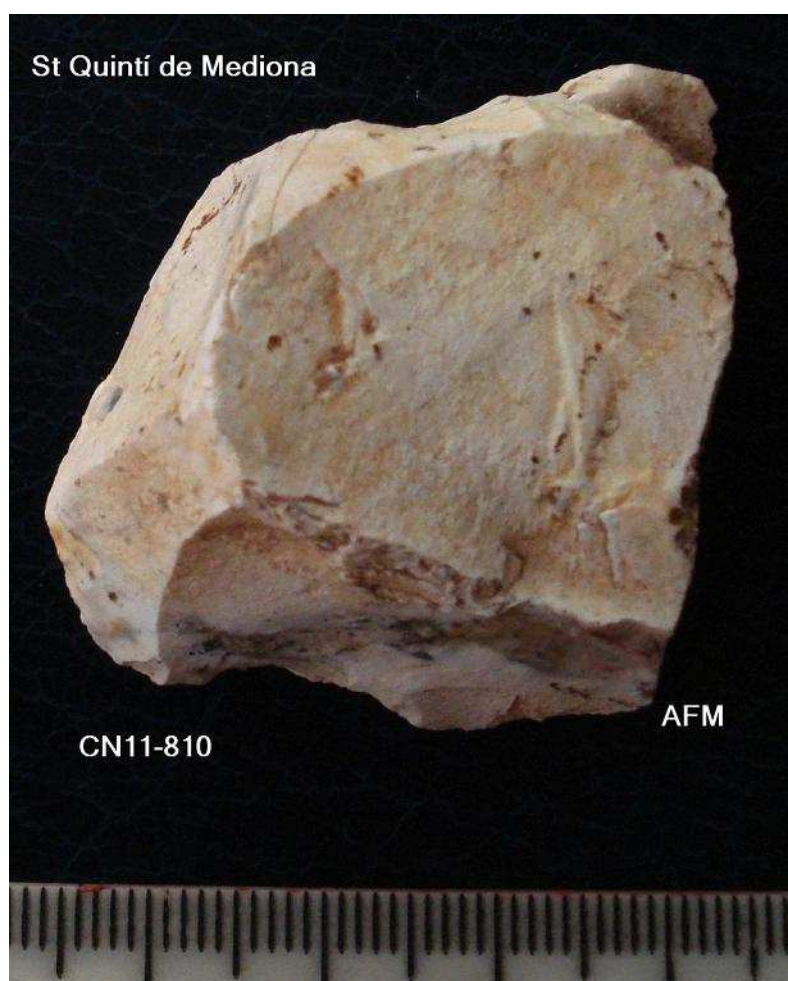
807- Ascla .. de 4 x 2'5 cm , concrecions.



808- Ascla LEVALLOIS . de 3x 3 cm



809- Ascla seccionada, taló diedre.



810 G (A) Gratador damunt de reste de 3'5x 3'5 cm x 1'2 pàtina.



812- RASCADORA , còncava damunt de ascla de 6'5 x 5'5 cm.
(Sp inv . dreta prox-med) pàtina.

Antoni Freixas Massana © 2.014