

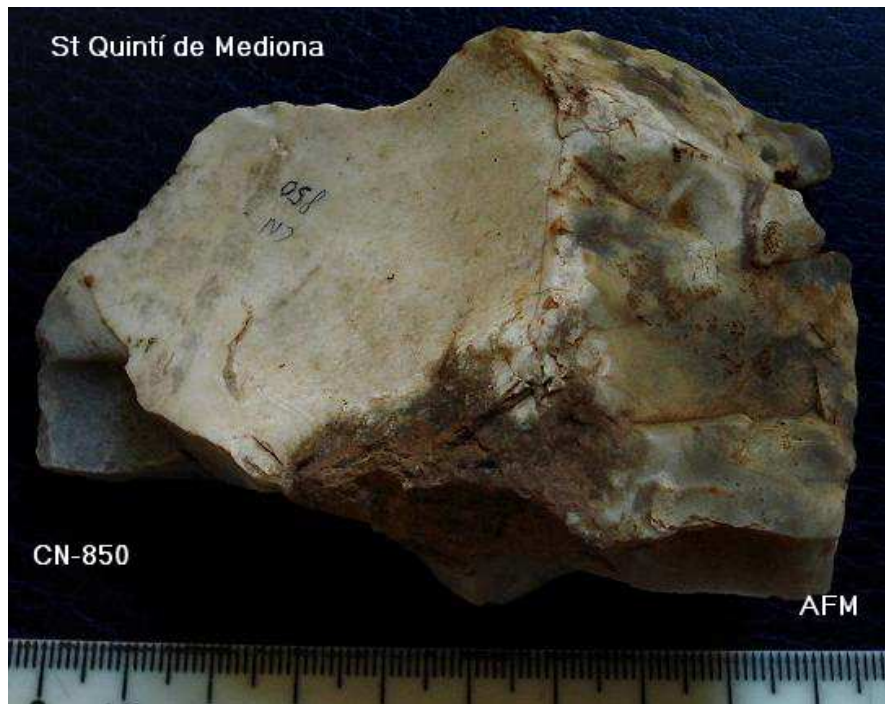
CN14 La Noguera St Quintí de Mediona

A.Freixas Massana 10-2.014

849-870

849- Ascla de 6 cm , bulb bb, ondulat taló concau , parcial seccionat, pàtina.





850- N . Nucli irregular de tipus protovallois ¿ parcial patinat 9 x 6 x 2'5 cm

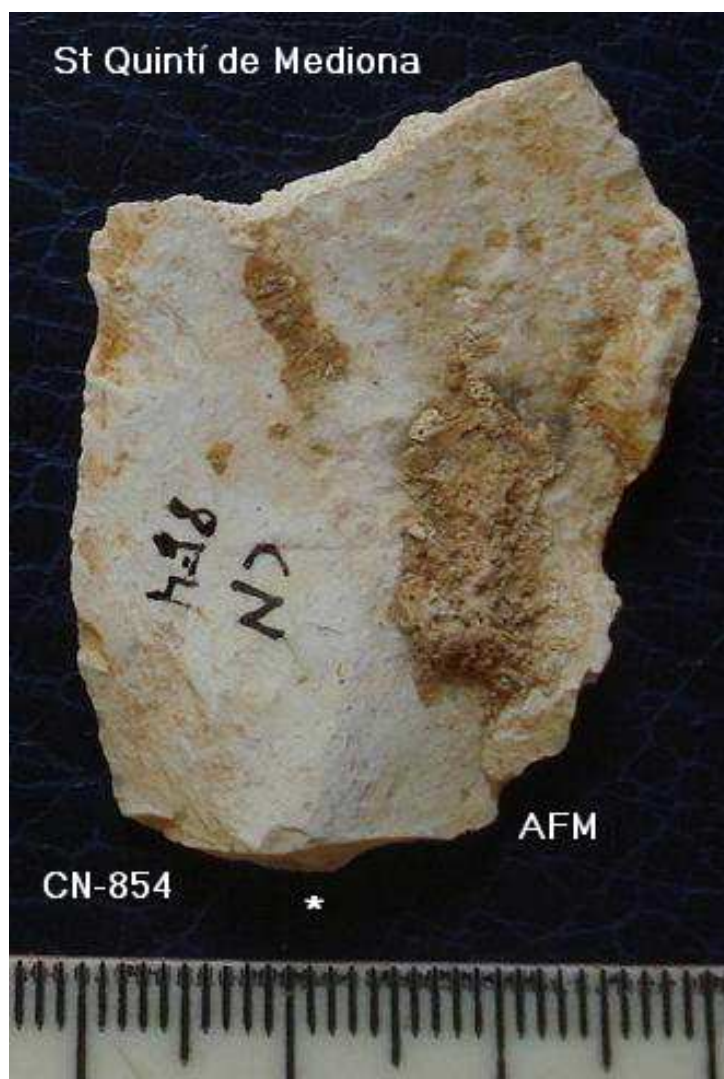


851- R23 Rascadora ¿ a placa de sílex, retoc lateral , gris fosc i concrecions.

852- Sílex Nucleiforme pla de 6x 5 cm-



853- G? Ascla laminar de 6'5x 2'5 , secció triangular , taló llis i meplat lateral .



854- Ascla fragment. De 4 x 2'5 , pàtina intensa , taló facetat. Lev .



856- PUNTA Levallois amb retoc distal ( Spd Esquerra dist ) pàtina , taló facetat i concrecions.



858- R 23 Rascadora damunt de canto pla (S p d dreta (A) prox med alteracions i trencada.

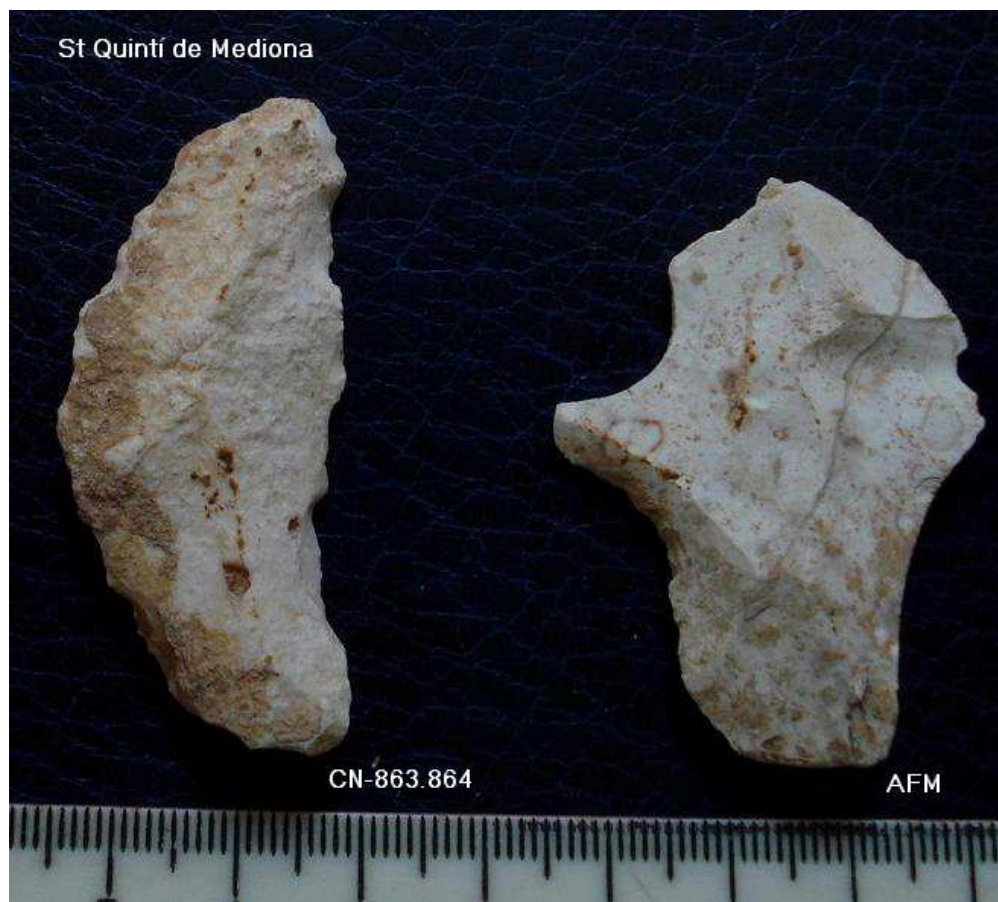


859- Ascla sílex gra gros 4 x 2'5 cm , meplat lateral , taló cortex



861- D 21 OSCA (Clacton ¿) (D E pd esq . Sp (A) dreta  
Rodat i pàtina lleugera.





**863- Làmina de 50x 18 m/m ,secció triangular desviada, taló conc, ret ¿ concrecions.**  
**864 D21 Osca damunt de làmina prima(Perforador ¿ intencional , ret Spd med conc, taló llis pla i pàtina.**



**865- Ascla taló diedre de 3 x 2'5 cm , retoc liminal .**

**866- Ascla rodada , pàtina , concrecions.**

**867- Reste laminar- G D nat ¿ - trenc i alter 75x 35x 11 m/m, taló llis pla.**



868- G Damunt de ascla 3x3 cm , pàt concrecions , taló lli pla.



870- D322-Espina ret. (SPd (SE ) Ezquerra escal+ encoix dreita, sílex placa de 50x 40x12.

AFM © 2.014