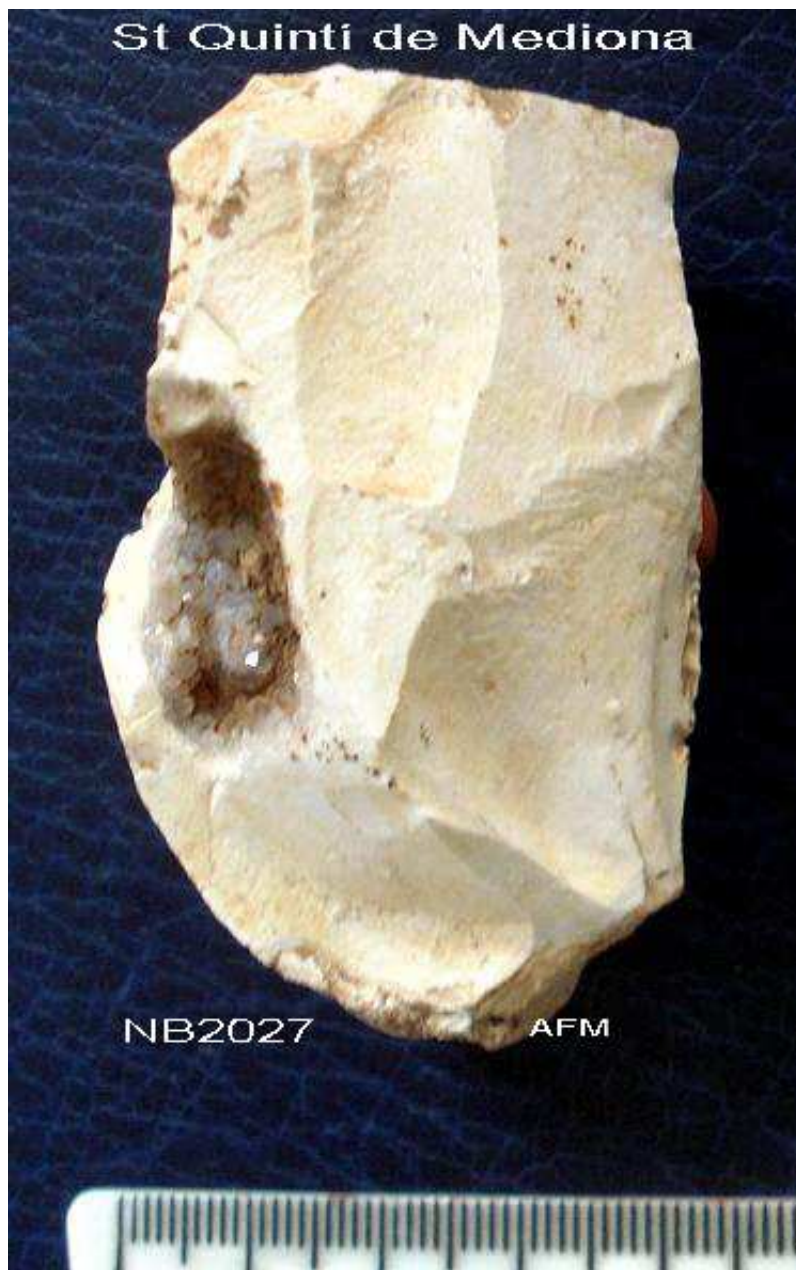


NB-010 La Noguera St Quintí de Mediona A.Freixas Massana 3-2.015

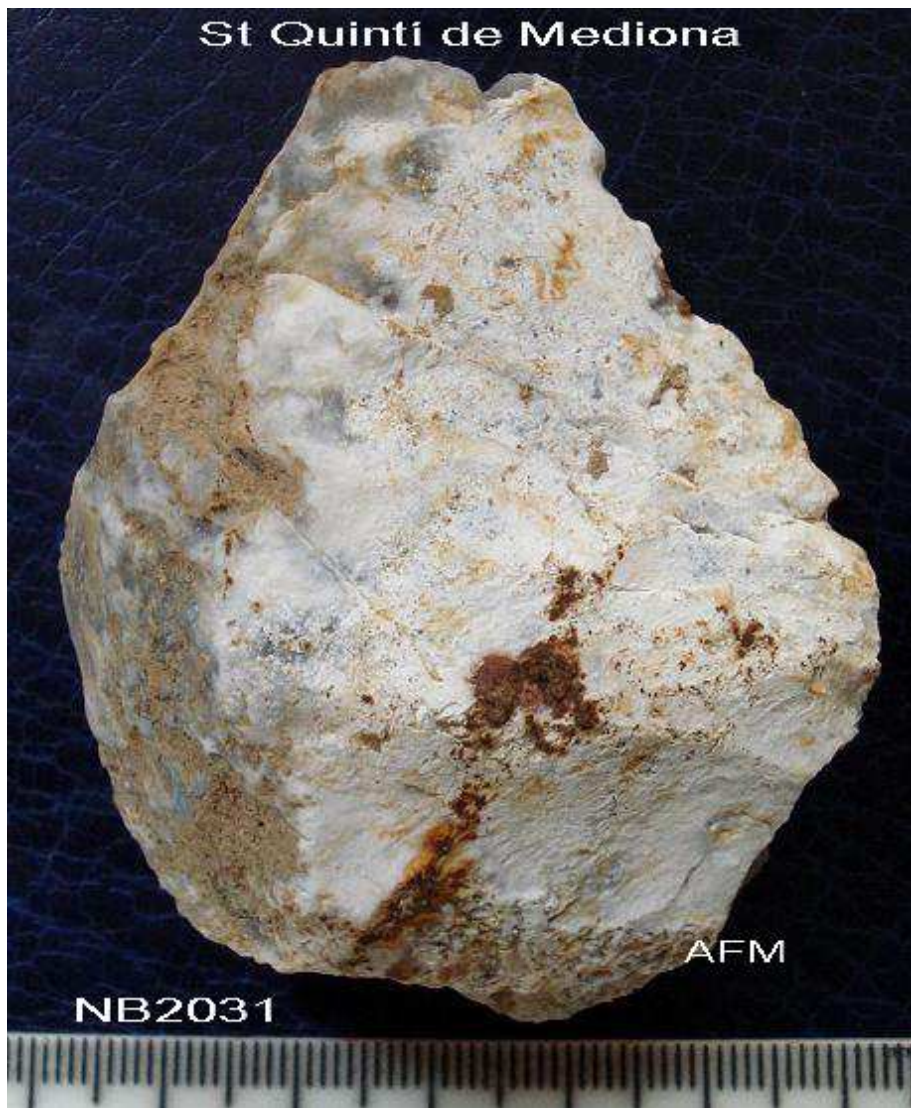
NB06- 2.027-2.050



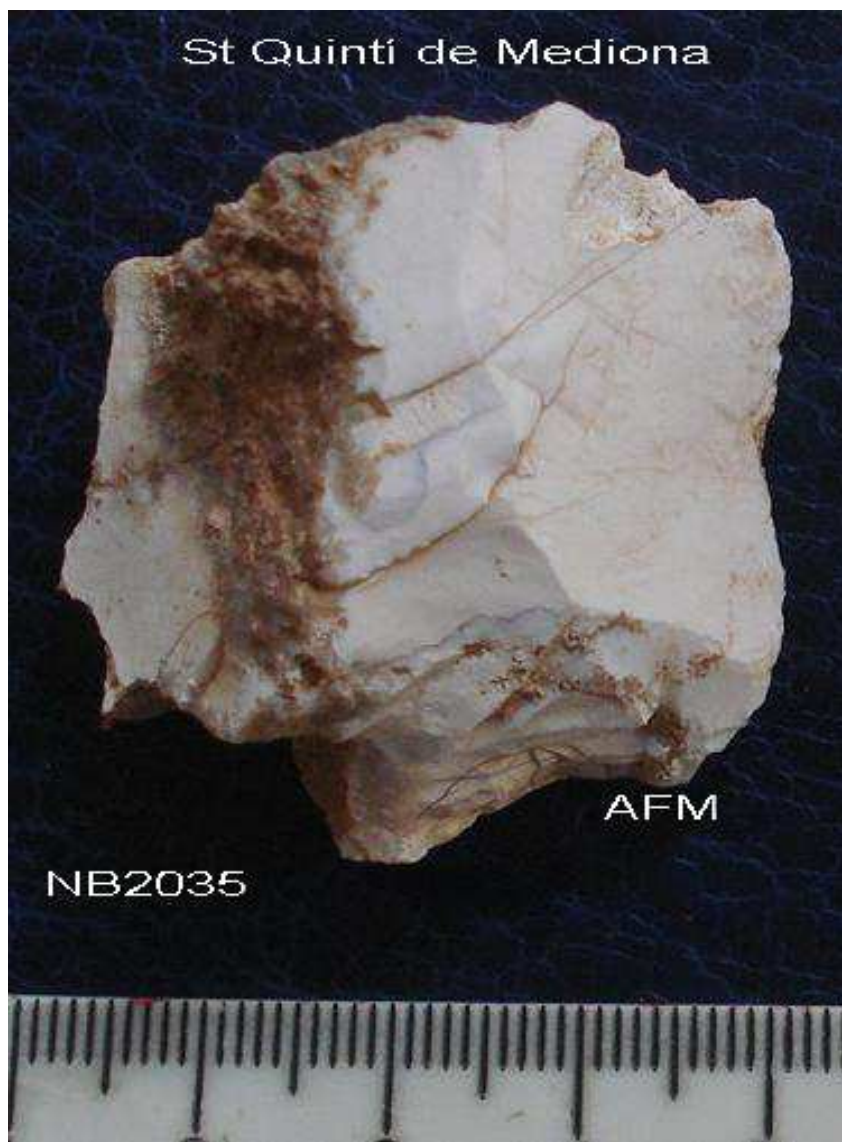
2027 NP Nucli Piramidal de 5'5x 3x 2'5 cm , sílex pàtina blanca.



**2028 Làmina de 5'5 cm , sílex gris i pàtina parcial.
talò llis pla (ganivet amb Dors?)**



2031 Ascla de sílex gris de planta ovalada 6x5x2 cm , talo preparat pàtina parcial.



2035 Ascla gruixuda curta-taló llis concau , seccionada, extraccions proxinals per aprimar taló cara A.

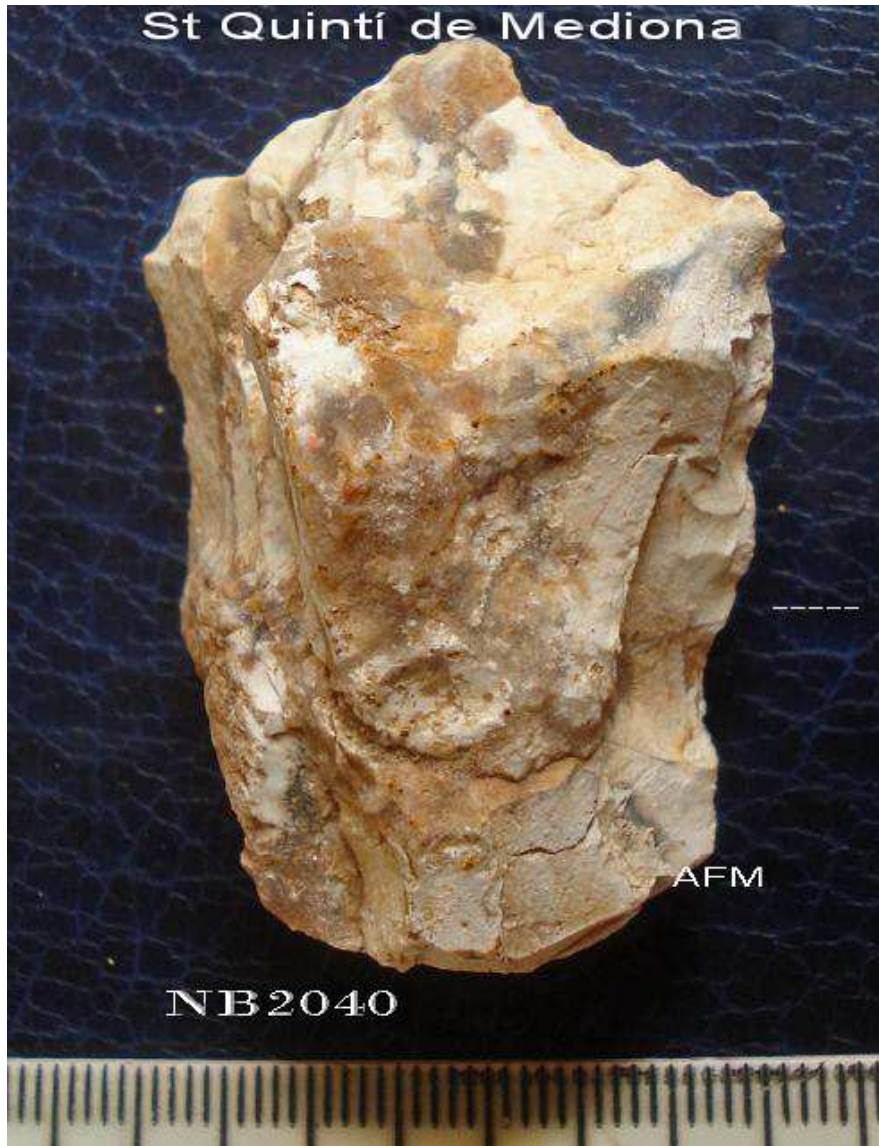


2036 NL Nucli Levallois esgotat pla de 5'5x 6 cm , extraccions radials , pàtina blanca concrecions verdoses.



2037 Ascla sílex porós de 7 x 5 x 1'5 cm , meplat lateral , pàtina i concrecions.
substrat nivell inferior.

2038 Ascla Levallois de 3'5x 3 cm , taló facetat, pàtina i concrecions.
substrat nivell inferior.



2040 D 323 .Racadora Denticulada espesa de 4'5 x 3 x 1'7 cm , sílex pàtina blanca, concrecions . talo suprimit.



**2046 PL Punta simple (D) Spd dent méd dist esquerra+A distal trav. 3'5 x 2cm .
taló facetat pàtina i concrecions.**



2047 Ascla de 3x2 cm , tló sinx , pàtina.



2048 Ascla de 13 x 8 cm x 3'5 cm talo llis pla angle obert .



2049 NP Nucli Polièdric de 4x 6 x 3'5 cm , sílex gris, extraccions multiples.



2050 RASCADORA (manual preparada traces de utilització) , damunt de ascla de planta trapezoidal de 7 x 8 x 2'5 cm , taló diedre obert.