

NB-011 La Noguera St Quintí de Mediona A.Freixas Massana 4-2.015

NB06- 2.051-2072



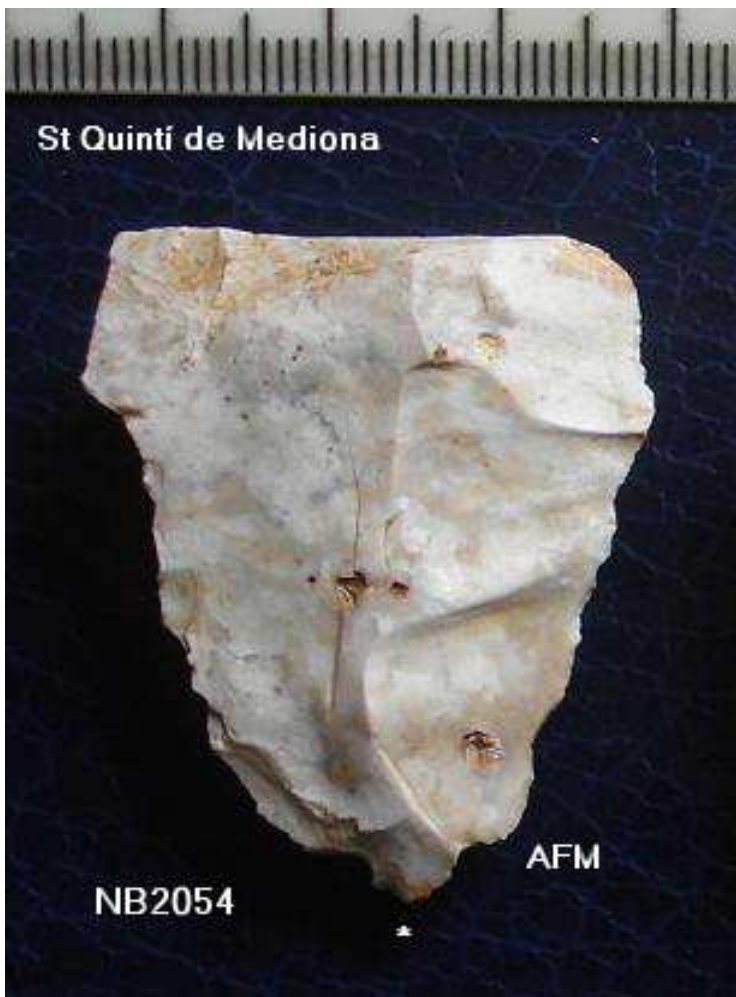
2051 NUCLI PIRAMIDAL de 10x5x4'5 cm , pla de exfoliació preparat i extraccions de lamines , pàtina blanc marro i concrecions llims gross.



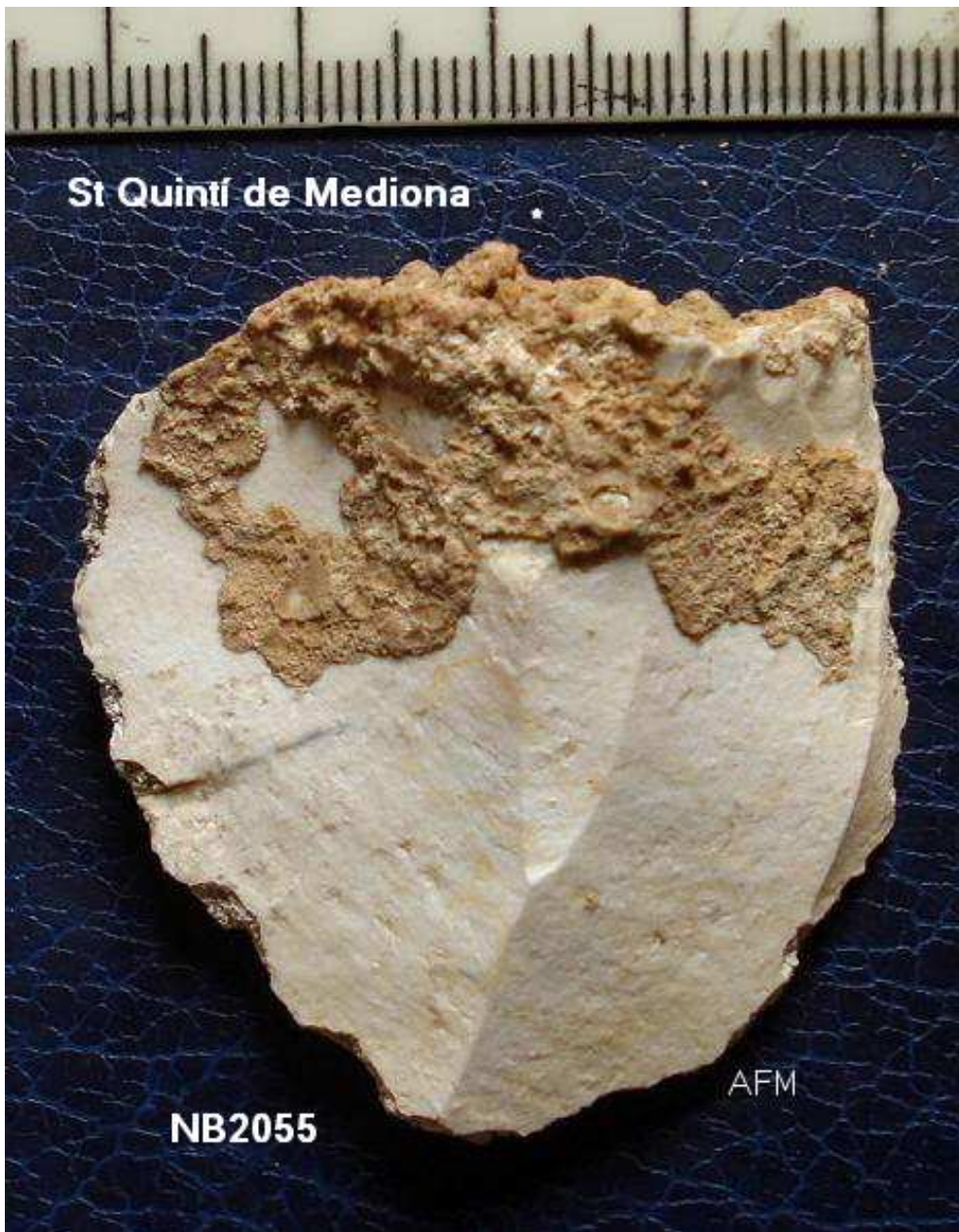
2052 D322 –Bec per osques clacton damunt de sílex de 8x 4'5 cm, pàtina forta.



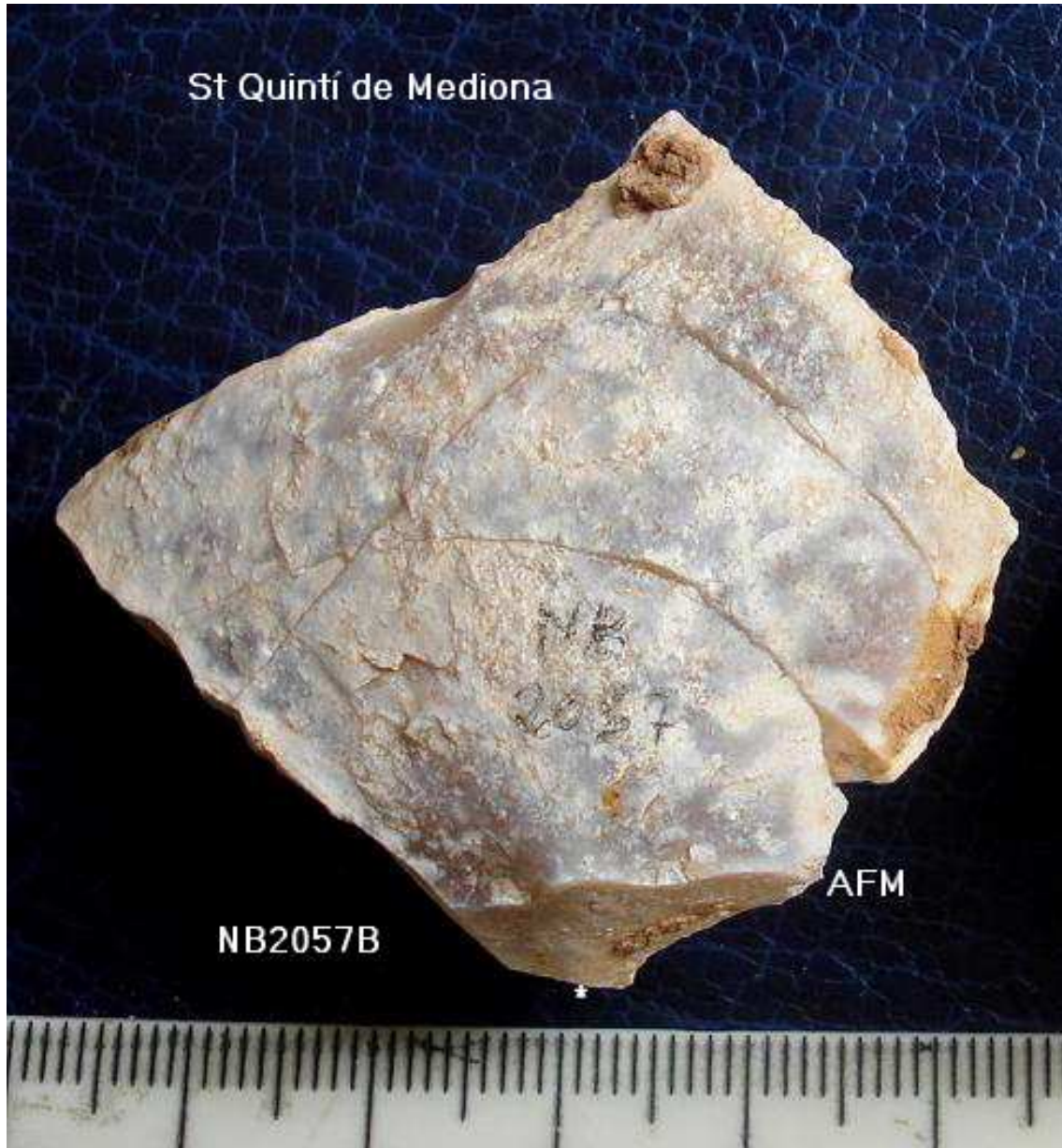
2053 Làmina de 6x 3 cm , taló diedre, pàtina i concrecions llims marrons, Dors treballat ?.



2054 Ascla de 3'5 cm , gra fi , taló suprimit.



2055 Ascla Levallois de 4x3'5 cm , taló facetat, secció triangular, pàtina i concrecions.



2057 Ascla Levallois , taló llis pla , eix desviat , pàtina, 4'5x5cm .



2058 Nòdul de sílex, possible útil o forma natura de 8x6x2 cm.



2059 Làmina gran de 11x 5 x 3 cm , sílex gris , taló llis pla obert, meplat lateral i Concrecions. Retoc utilit ..?



2061 Ascla curta seccionada de 4x4 cm , taló llis bulb b parc sup, pàtina i cop lat?



2062 Ascla globular . Rascadora ? , .taló cortical , sílex gra gros 6x 9 cm.



2063 BIF Punta Bifacial gruixuda de 6x 5 x 2'5 cm ,pàtina i concrecions.



2065 Ascla curta gruixuda de 7x 4'5 x 2'5 cm , taló llis pla ample, angle obert.
TIPUS CLACTON.



2066 NUCLI LEVALLOIS esgotat de 5x4 x 1'5 cm , preparació lateral i extracció.



2070 Bomba volcànica petita ? de 5x 3'5 x 3 cm.



- 2071** Ascla rodada , seccionada , alteracions i pàtina.
2072 Ascla gruixuda de 4'5x 3 x 2 cm , taló llis pla obert, rodada, pàtina i concrecions.

Antoni Freixas Massana © 2.015