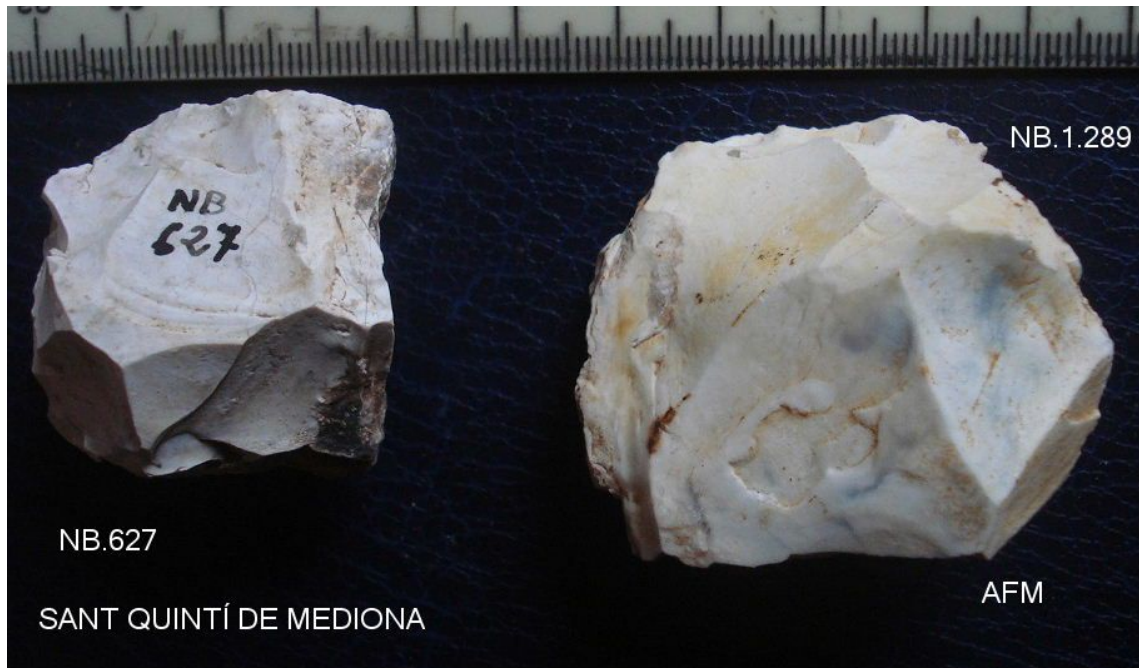


NB-012 La Noguera St Quintí de Mediona A.Freixas Massana

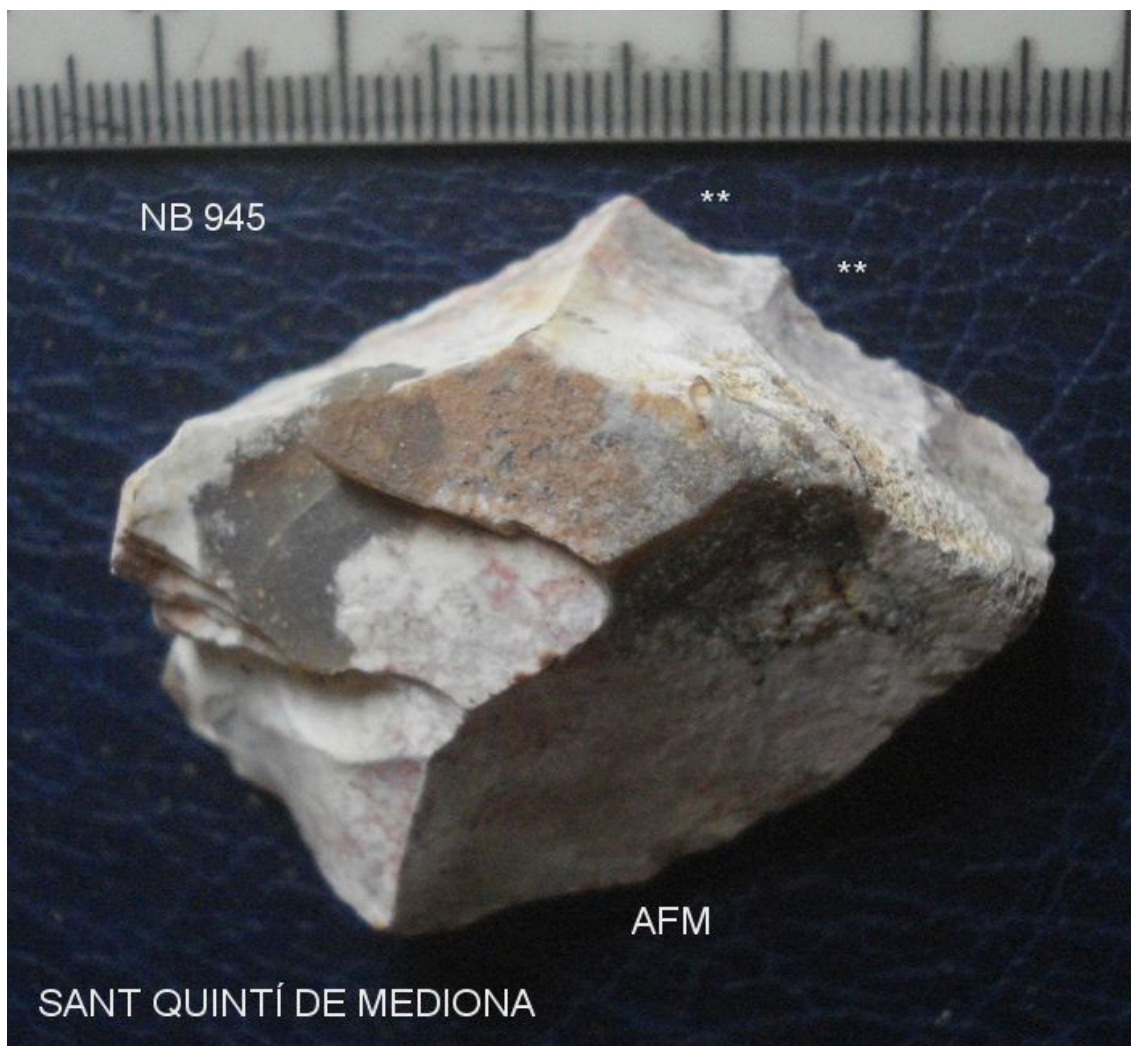
19-1--2.017-

Tots els materials de sílex

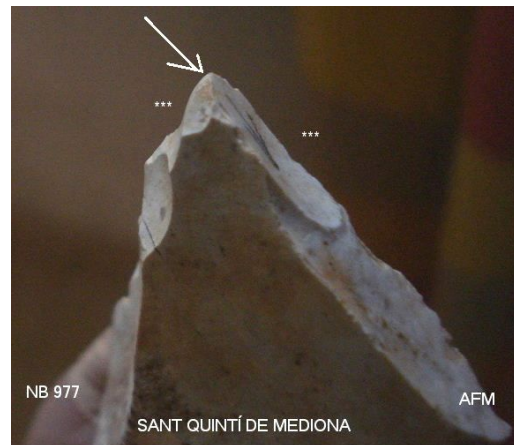


NB 627 NP.NUCLI POLIÈDRIC de 35x 30x35 mm, pàtina blanca i concrecions.

NB 1.289 Ascla de 55x60x17 mm. Eix desviat, talo llis pla obert, bulbbbb, concrecions i pàtina forta. Talla clactoniana.



NB 945 R3 (D) + Burí, síl jaspi de 45x35x18 mm patina rosada parcial. (Eina tipus de "Paleo Superior" ja present en % a estudi de CN).



NB 977 BURÍ B23 TRANSVERSAL DISTAL sobre retoc lateral , damunt fragment laminar ? de 50x35x14 mm.



NB 1031 BEC carenat. (D 322) damunt de fragment .retoc prof esquerra , 82x65x32 mm , pàtina i concrecions.



NB 1172 Fragment esclat de 55x 40x 12 mm, retoc útil ?, pàtina parcial, sil gris.

NB 1069 Ascla protolevallois de 52x34x13 mm , perfil sinx, talo fracturat.



NB 1267 Nodul Xooping ? , reste de nucli rodat, pàtina,extraccions acomodació, 80x60x30mm.



NB 1294 Reste nucleiforme de 45x40x24 , pàtina, sil gris.



NB 1325 Ascla cortical transversal de 55x75x16mm, pàtina parcial, concrecions.bulb BB i extracció Pla de percussió.



NB 1695 B11- Burí sobre pla +Oscas lateral oposada , 55x40x12mm.



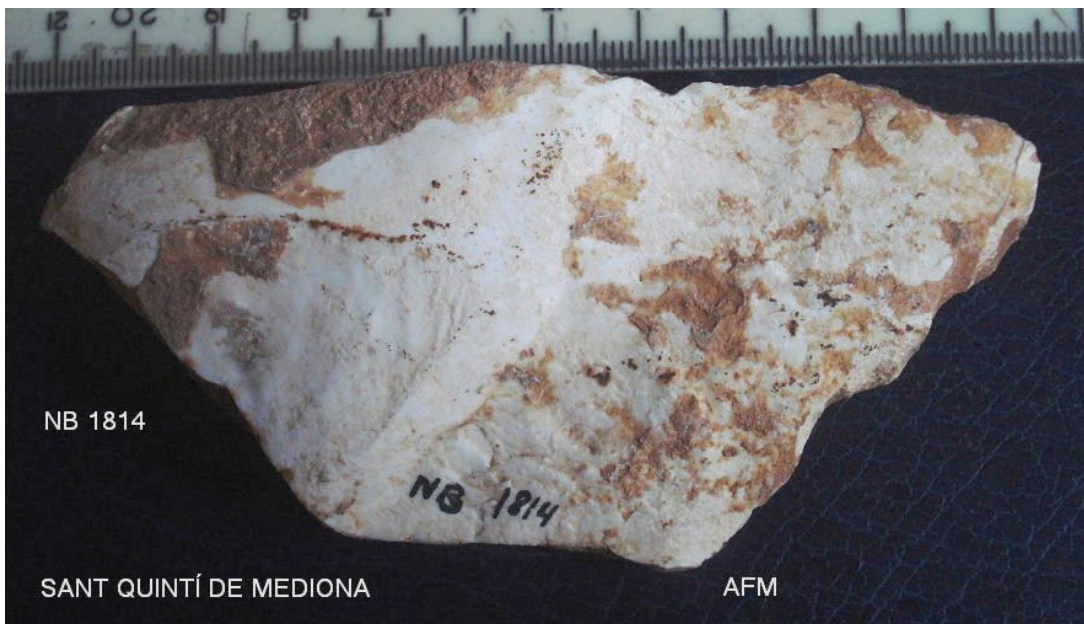
NB 1704 Ascla rodada i alterada, 52x38x13mm, pàtina i concrecions, forma ojival..?



NB 1812 Gran frag em forma de "rabort" ?,95x60x42 mm.



NB 1813 Gran peça de planta triangular de 150x75x43mm amb retoc de utilització esquerra i acomodació manual.



NB 1814 Ascla laminar (punta?) de 102x48x23mm . Pla de percussió lateral, parcial suprimit, extracció bulb , pàtina , alteracions i concrecions.(retocs ?).





NB 1818 R21(D) RASCADORA lateral damunt de fragment pla de 100x56x22mm Spdscal med dist dreta). Disposició manual.

Antoni Freixas i Massana © Gener de 2.017

