

**NB-013 La Noguera St Quintí de Mediona A.Freixas Massana**

**Gener Del 2.017**



**NB 638 G11 Damunt de ascla trav de 47x23x12 mm-pla de percussió obert,pàtina.Retoc simple lateral.**

**NB 1263 G312 Gratador damunt de sílex fresc,sense pàtina, de 30x22x13mm.Retoc (A)-Prototipus de G de indústries post.paleolítiques.**



**NB 654 R 21 .Ascla de planta trapezoïdal i secció idem, 23x34x8mm, retoc d'escata distal cara B (Sp invers scal distal B)**



**NB 847** Ascla de 30x29x9 mm, taló llis pla, pàtina i alteracions.

**NB 1705** Ascla de 37x35x10 mm, taló facetat, pàtina marró i alteracions.

**NB 970** Làmina carenada de 43x23x17 mm, secció triangular, perfil sinx i taló retocat.

**NB 931** Petita ascla de quars vetejat de 27x20x9 mm, taló sinx.





**NB 853** Làmina de 43x17x9 mm, sílex gra gros, pàtina i altreracions.

**NB 1254** Buri ? damunt de ascla de 39x28x12 mm , pàtina lleugera i taló parcial retc.

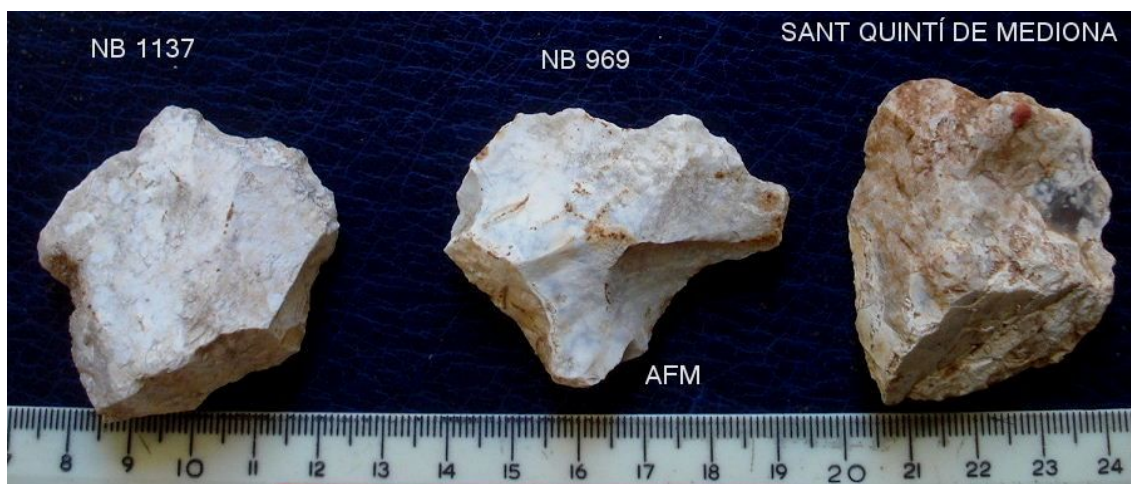




**NB 992** Extracció de contracop damunt de fragment laminar ?. de 46x34x14mm, possibles retocs distals i laterals, pàtina i alteracions (Absència del pla de percussió).

**NB 829** Ascla frag.





**NB 1137 R23 .Rascadora damunt de resta nuclear esgotat de 46x46x13 mm (D pd dist. Pàtina i concrecions.**

**NB 969 D21 .Rascadora còncava , ascla de planta irreg de 43x50x 12 mm. Bulp i pla percussió supr. Retoc (S.p scal dextre invers.).**

**NB 884 Ascla cortical de 45x37x15 mm , taló llis pla , pàtina i alteracions.**





**NB 1181** Ascla sílex gra gros (quars?) , taló concau,33x40x16mm,concrecions i alteracions.

**NB 677** Nucleiforme pla (reste de talla protolevallois, circ) 48x40x27 mm pàtina blanca i pla de extracció ben visible.



**Antoni Freixas i Massana © Gener del 2.017**

