

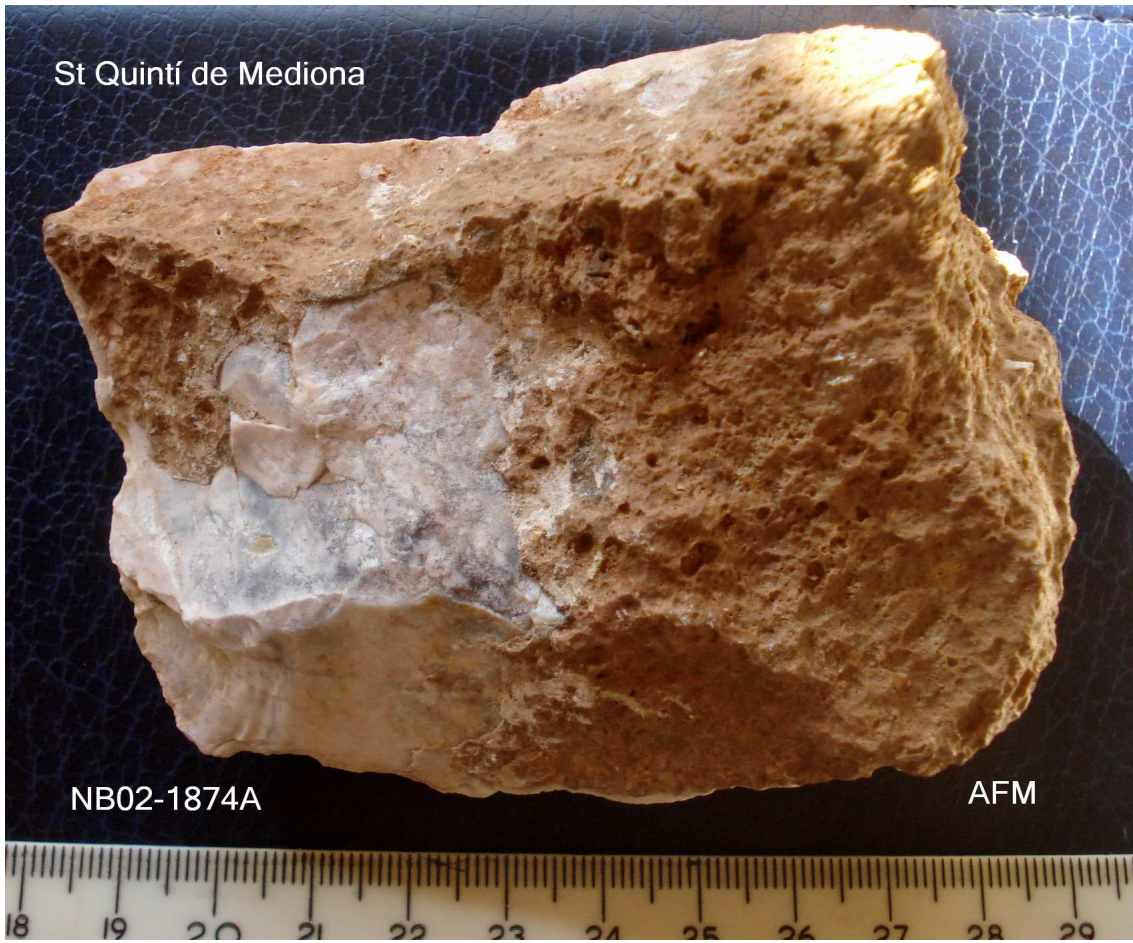
NB02 La Noguera St Quintí de Mediona ,

A.Freixas Massana. 3-2.014

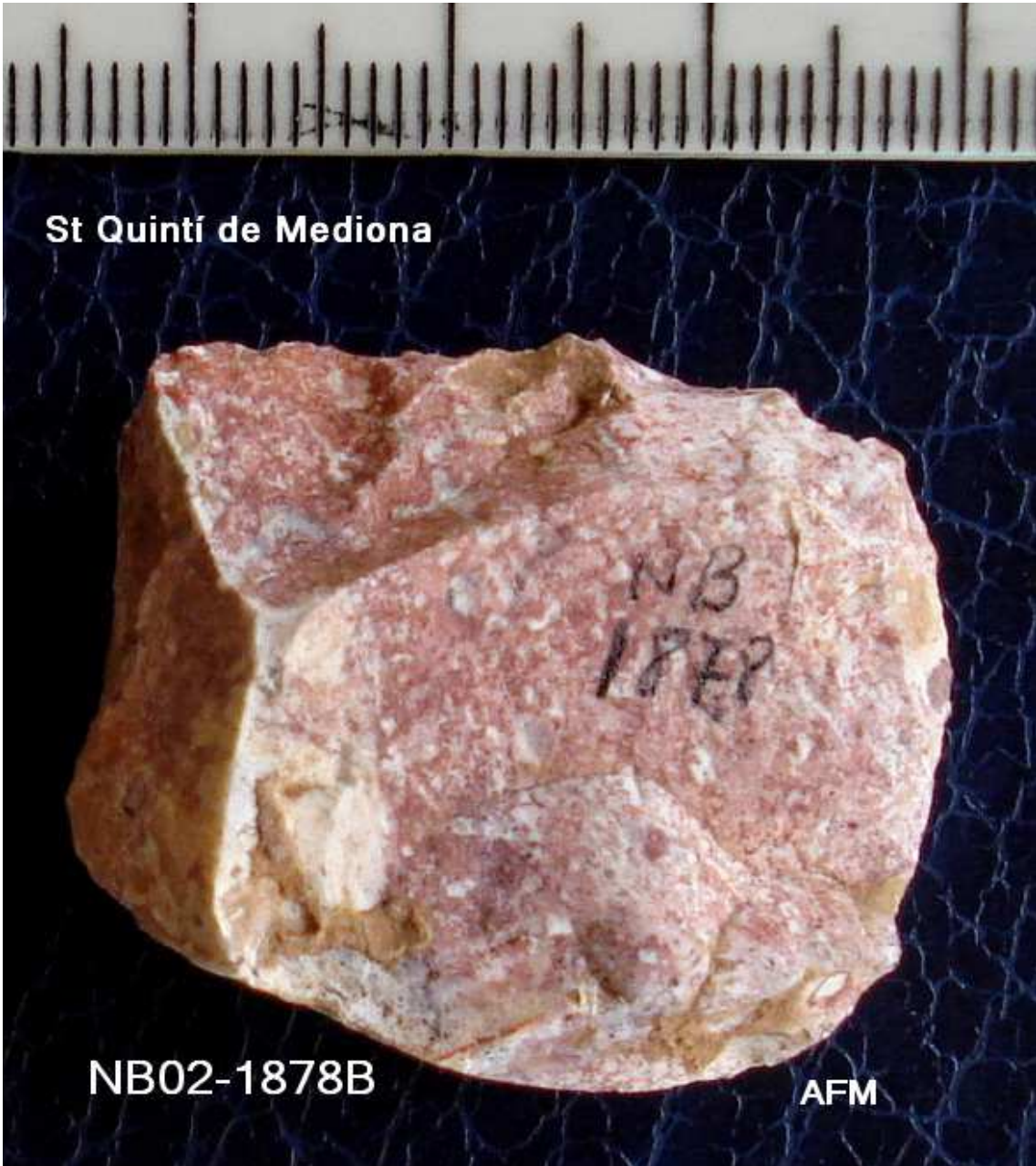
Taló obert : angle obert. : tipus clacton 115/ 120°



NB02 1873 R Ascla laminar de 9 X 4'5 cm , taló diedre- cortex ,retocs
(S senextre INDIRECT MEDIAL)



1874 Plataform de 9'5 X 6 X 5 cm Nucli Unifacial



1878 Sílex pàtina rosada



1879 Ascla levallois . De 4 X 3'2 cm .taló multifacetat i laminat.



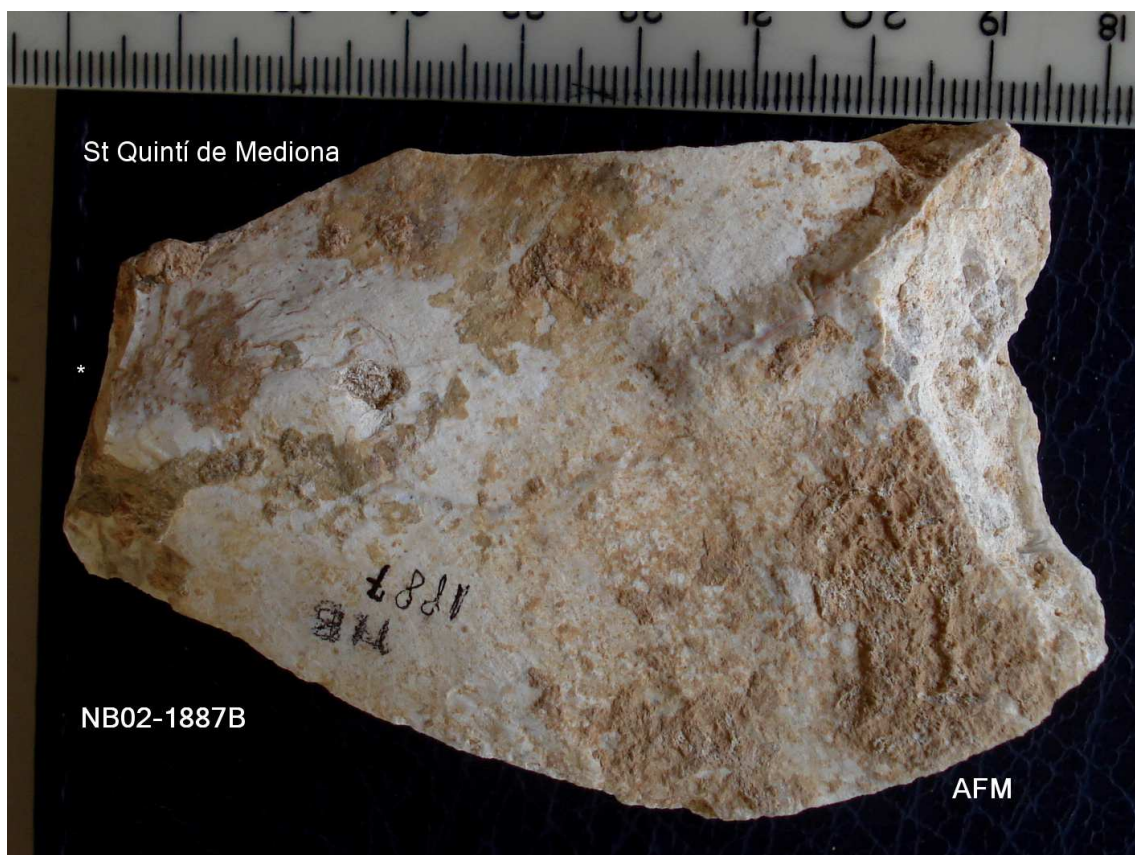
1880 Ascla de 6 X 5 cm , extraccions concèntriques, taló llis plà.



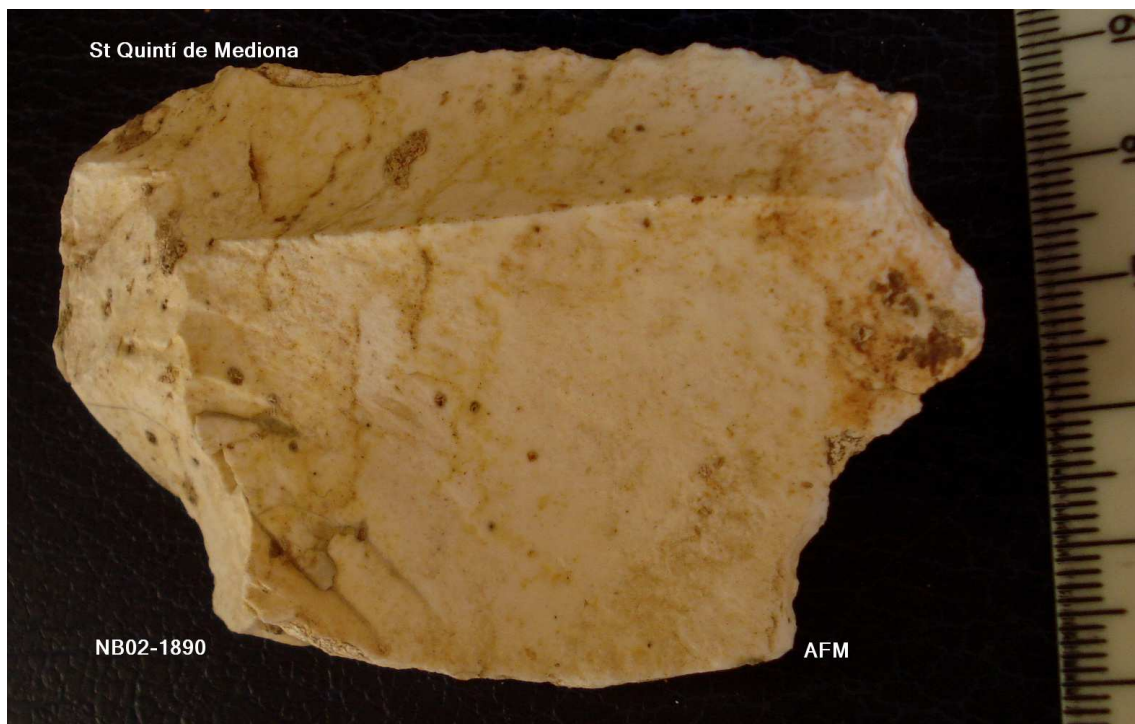
1881 Làmina de 8 cm X 2'5 de calça



1884 R01 Làmina secció triang, 60 X 27 m/m , ret Simple scal marg



1887 Ascla de 80 X 50 X 25 m/m taló llis pla , angle obert, de Nucli preparat.



**1890 A –Truncadura distal Conc , Spd dist conc . mag senx) taló diedre
damunt ascla Levallois , meplat lateral.**



1891 Làmina 7'5X 3'5 cm , sílex pàtina marró , secció trap , taló llis concav.



1892 Làmina de 4'7 X 2'5 X 0'6 cm , taló llis plà secció trap desviada.



1893 Ascla laminar de 6'5 X 4 cm , taló llis plà obert, concrecions llims verdosos.

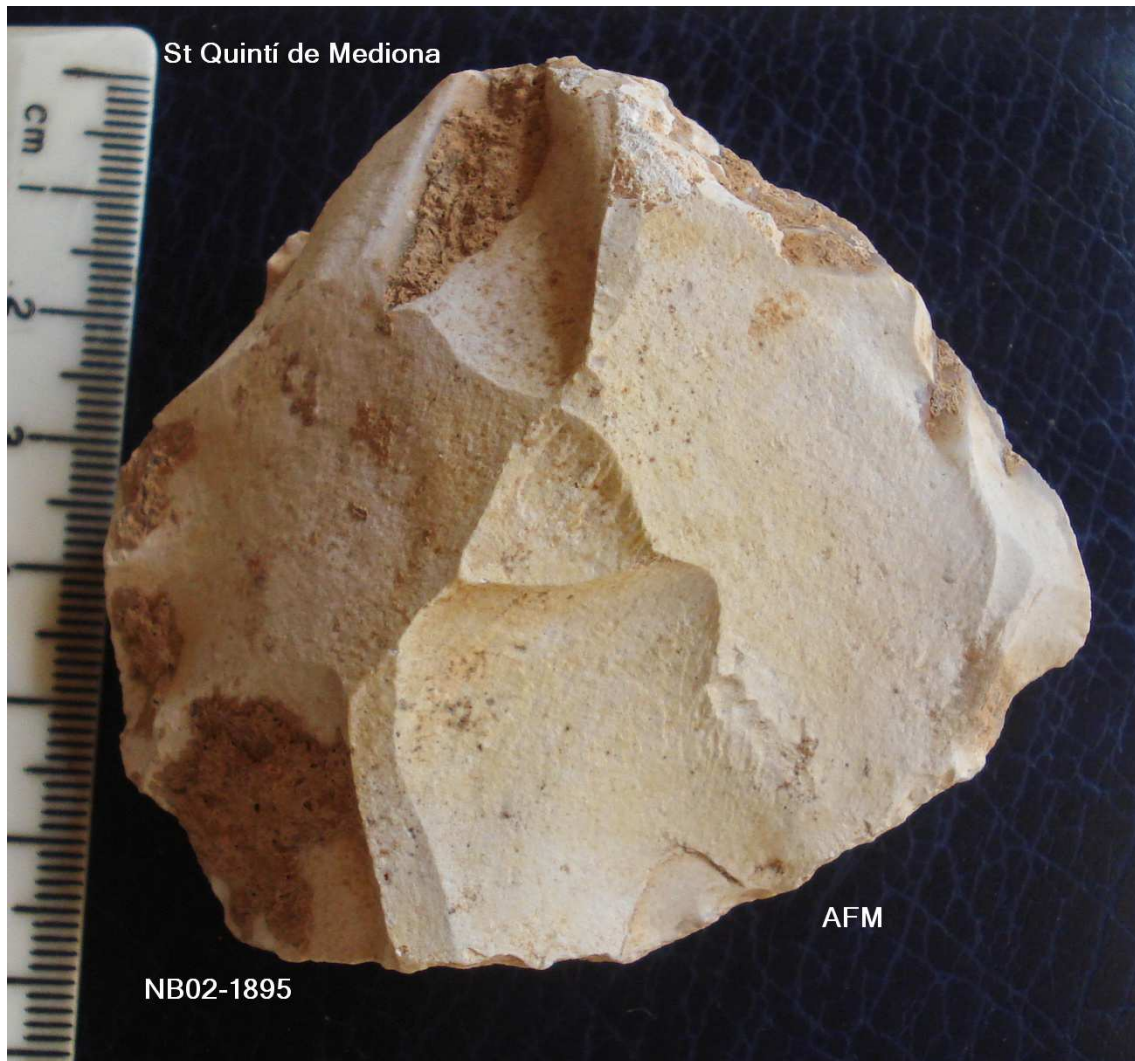
St Quintí de Mediona



NB02-1894

AFM

1894 Ascla KOMBEVA ;



**1895 Nucli preparat de 6 X 7 cm , plataforma extracció, ascles, pat
Marronosa**

Antoni Freixas i Massana (C) –St Pere de Riudebitlles –Juny del 2.014