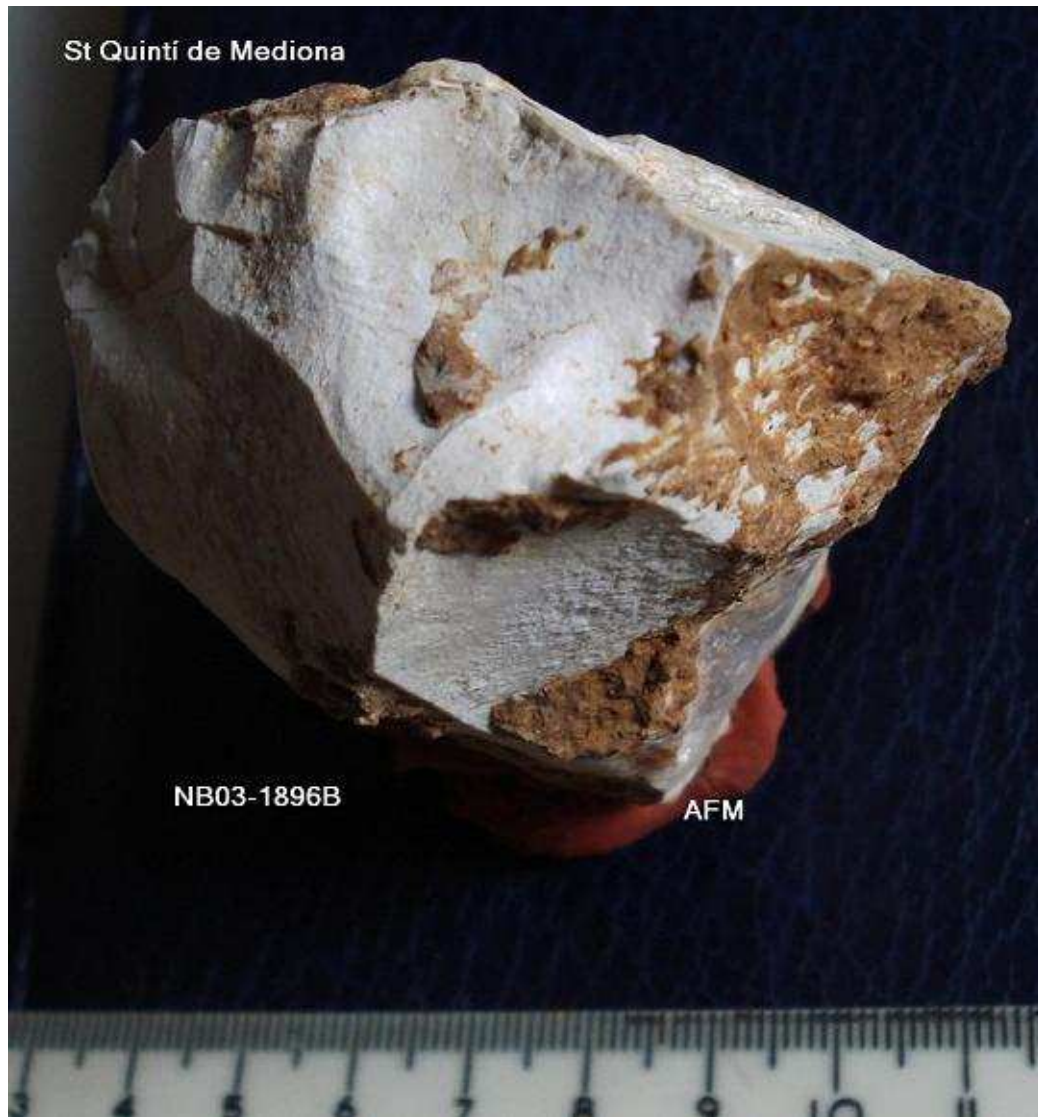


NB-03 La Noguera St Quintí de Mediona

A.Freixas Massana 11-2.014

NB , del 1.896 al 1.910 .



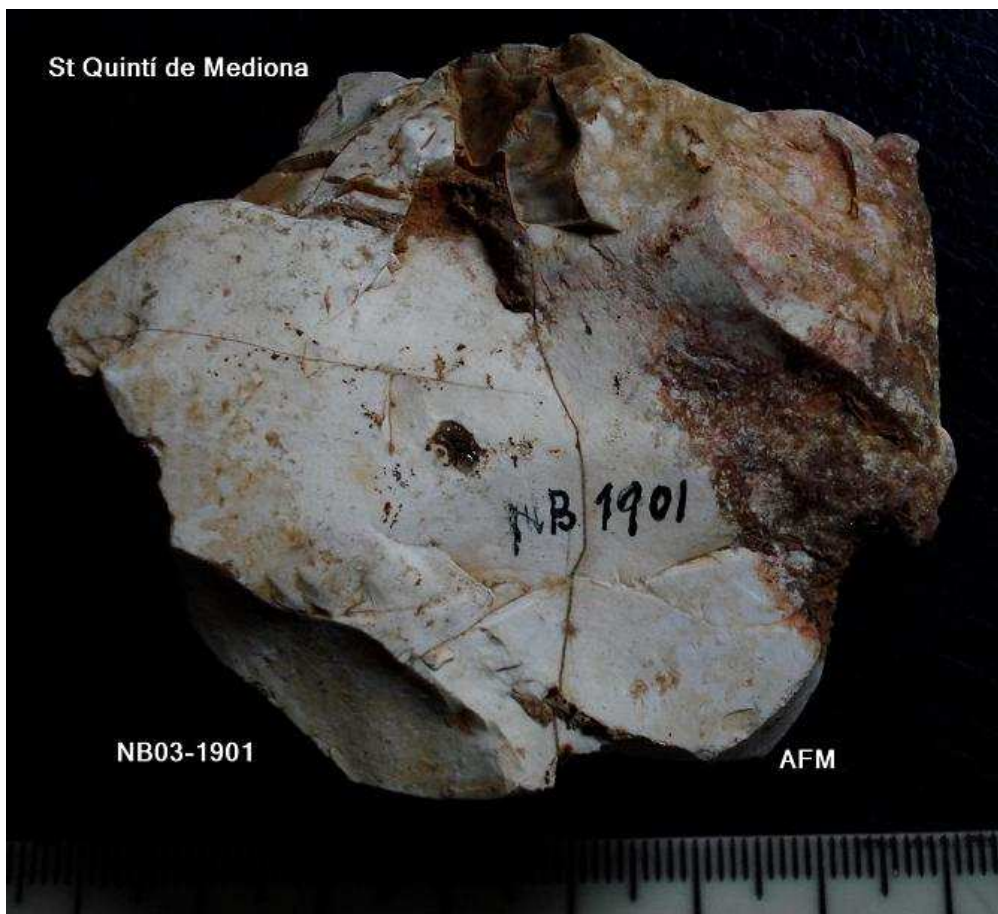
1.896-N Nucli Polièdric , sílex pàtina blanca i concrecions marrons -7'5 x 6 x 4 cm



1.897-XOOPING TOOL de sílex 8x 7x 6 cm , pàtina i concrecions.



1.900- D Denticular Sobreel.levat de sílex 7'5 cm x 4 cm , frag. pàtina i concrecions.



1.901- Nucleiforme.



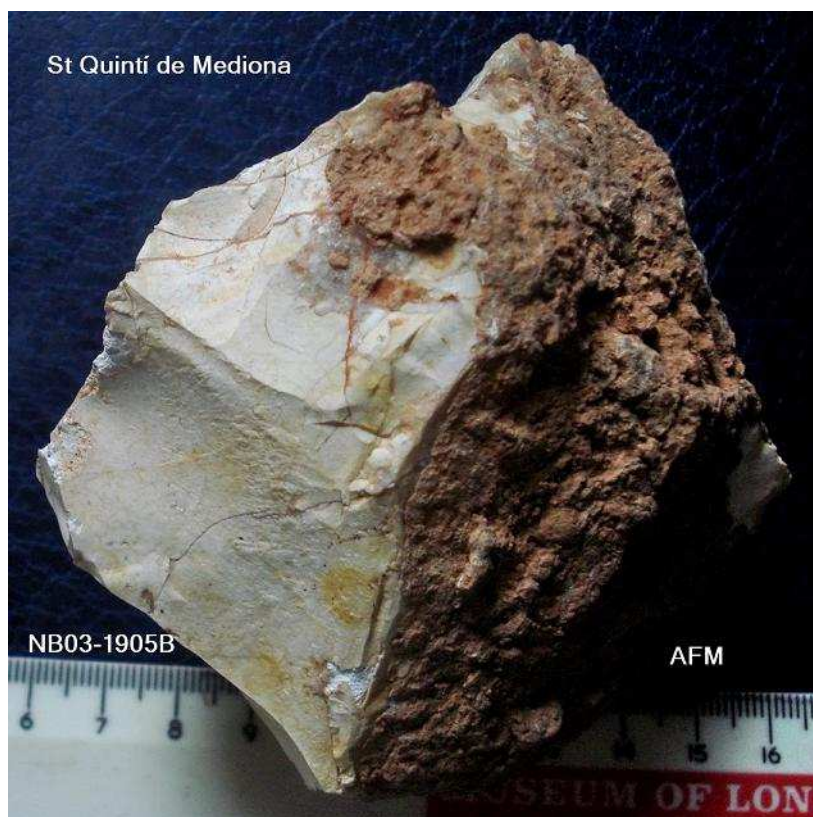
1.902 R.323 –Rascadora damunt de sílex globular de 7 x 4'5 x 3 cm , pàtina i concrecions.



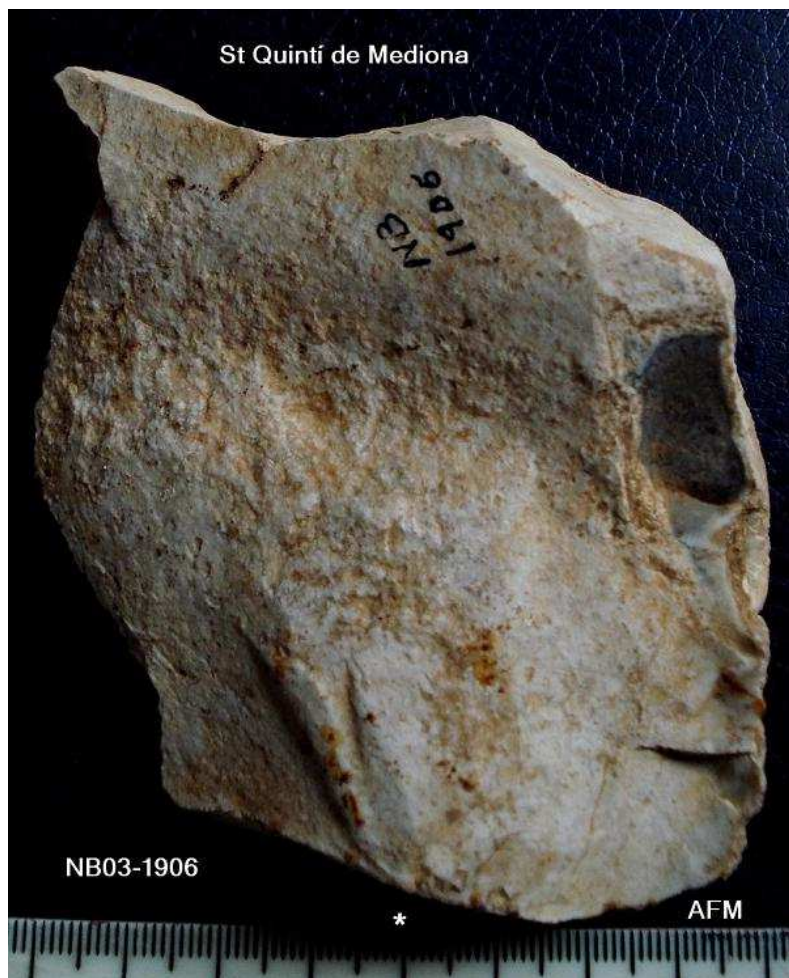
1.903- Ascla laminar , alterada 7x4 cm , Bulb BB. Pàtina grogossa. Taló llis pla obert.



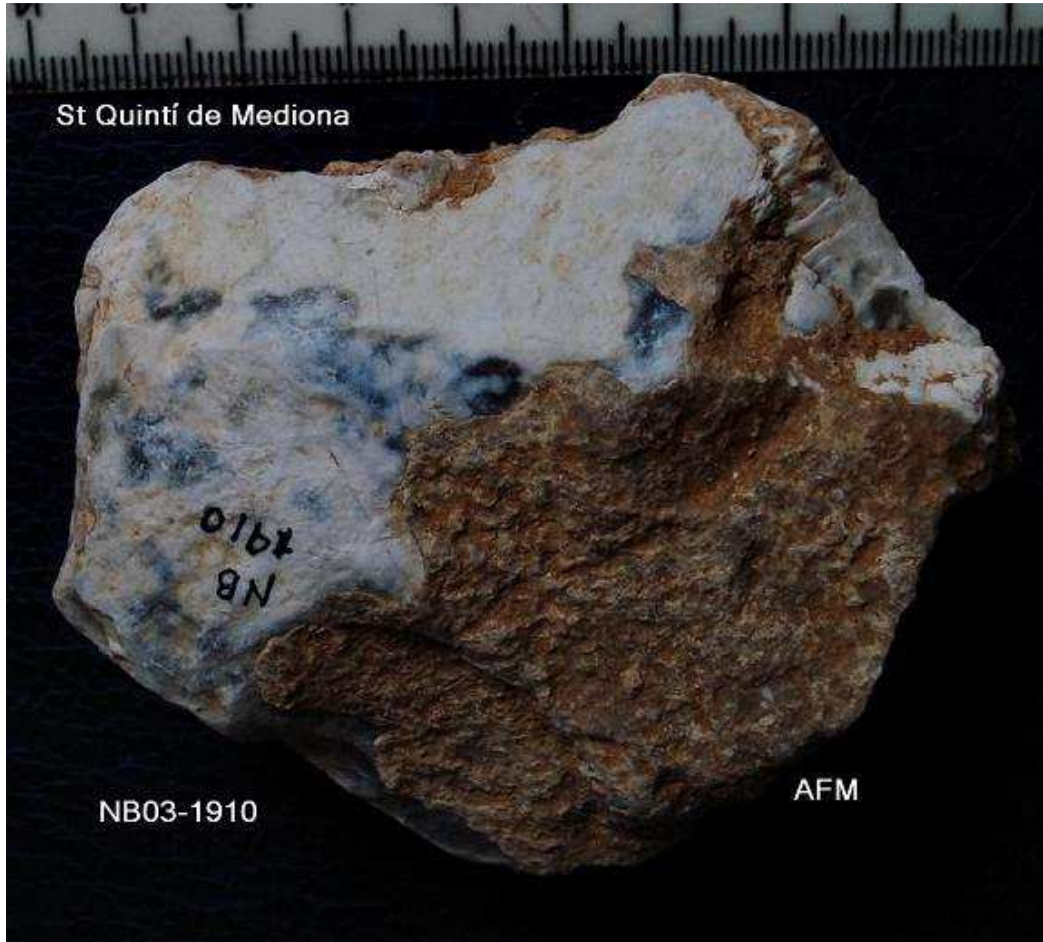
1.904- Pecten ,fragment rodad.



1.905- Xoopig damunt de sílex, base reservada, 9x 9 x 5 cm , pàtina i concrecions.



1.906- Asclá alterada 8 x8x2'5 cm , extracció Nucli preparat, taló Llis concau obert.



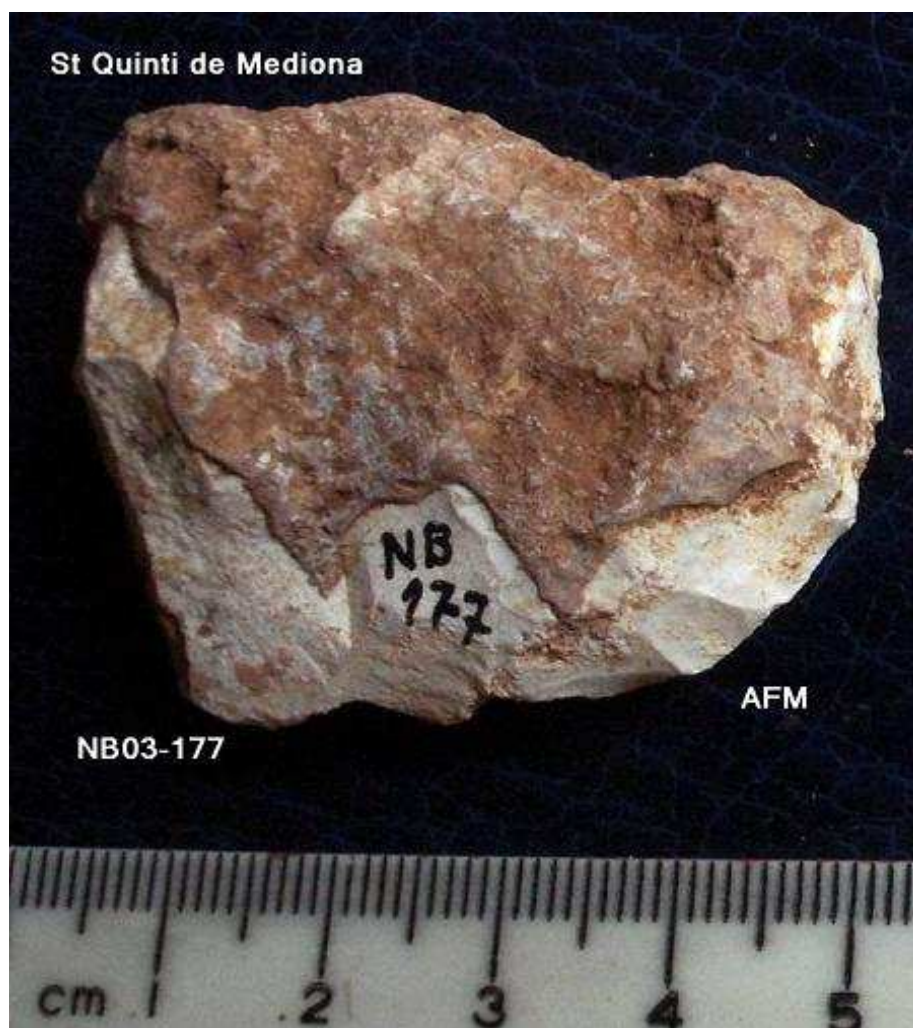
1.910-Xooping-N de 6x7x 4 cm , aresta , base reservada., pàtina i concrecions.



42- D323 .Espina carenada damunt de sílex gris.



56- R23 Rascadora de tendència Bifacial ,4x3 cm , pàtina blanca.



177- R23 (f) Rascadora damunt de ascla de taló facetat, pàtina i concrecions.



194- D25 (325) sílex de 4 x 2'5 cm , retocs profunds denticulats.



1.208 R23 Rascadora damunt de ascla , trenc, sílex gris, pàtina blanca, taló facetat.

Antoni Freixas Massana © 2.014

AFM