

Pont Nou – Sant Pere de Riudebitlles. Lot : PONTNOU-A, sigla : Pont Nou

Materials significatius i localització del assentament.



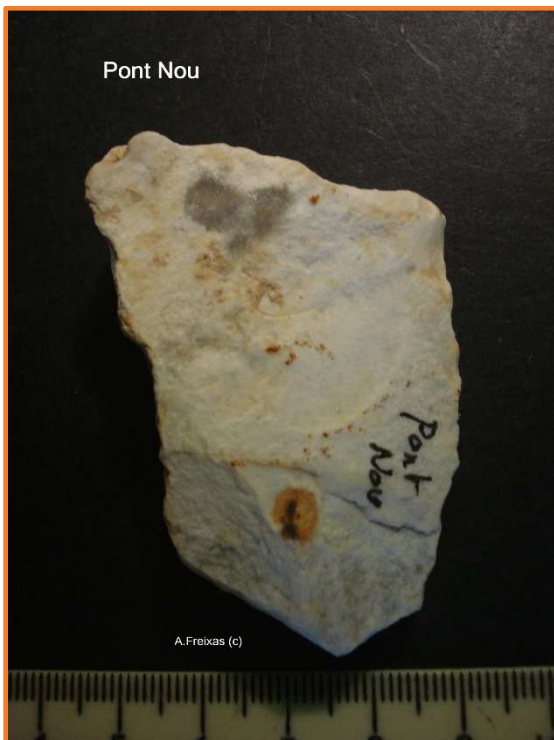
Punta (Possible Mosteriana)



Cara B amb el pla de percussió i l'eix d'impacte desviat de la simetria.



Rascadora lateral esquerra sobre fragment laminar.



Cara B. Detall de la erosió.



Retoc Simple profund directe (Spd)

Pont Nou

RIUDEBITLLES



Laminar.



Cara B amb el bulb parcialment suprimit.



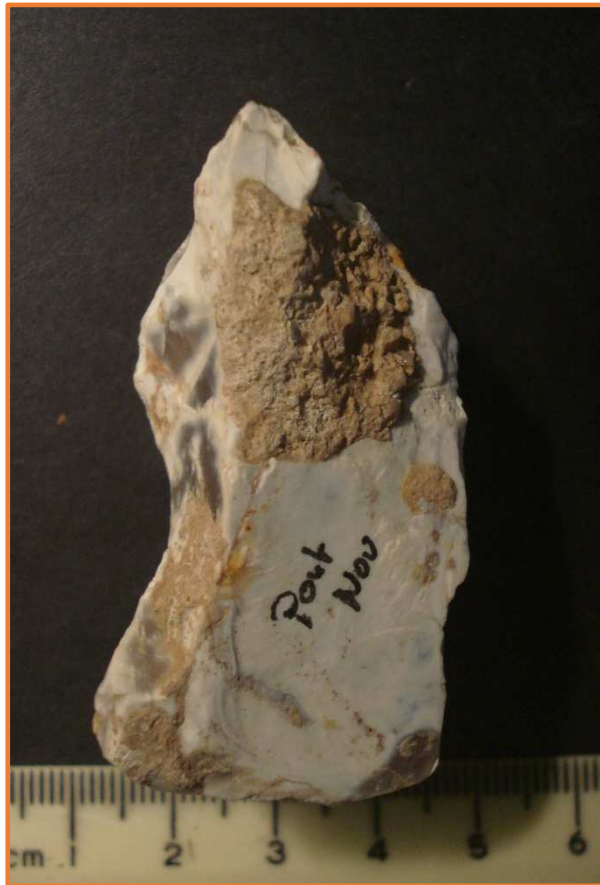
Laminar (Possibles retocs irregulars moderns ?)



Cara B



ASCLA



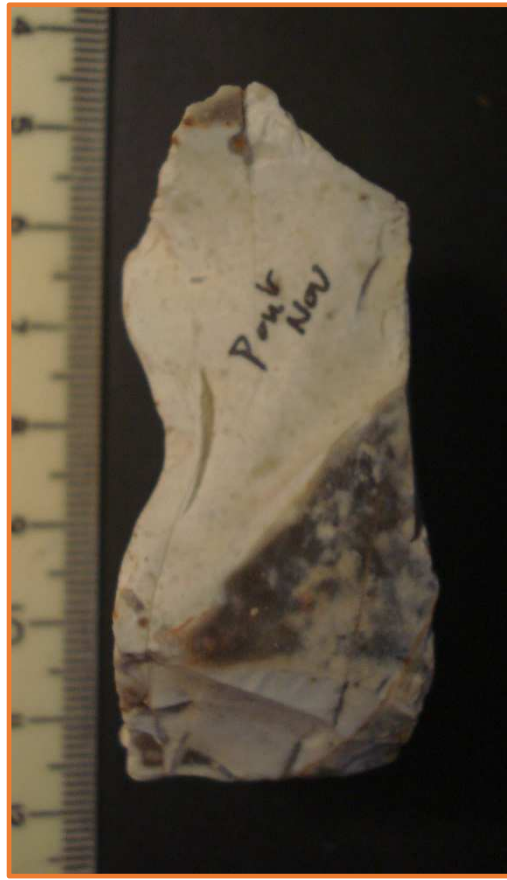
PIC,damunt de ronyó)





Ascla





Burí.





Nucleiforme.



Ascla.



Asclats



Cara bulbar.



CÒDOL ??



Els materials : A la pàgina 1 podem veure una Punta sense retoc amb una geometria pròpia de les Mosterianes , a la cara B es veu com el pla de percussió esta desviat de la simetria triangular. Un fet que també es pot observar amb altres Puntes de la vall del Riudebitlles. A la pàgina 2 una Rascadora sobre fragment laminar ? , conservant estigmes de retoc Profund i Abrupte tot i la erosió. 2 laminars de mida gran a les pàgines 4 a 6 . El segon amb trencaments a les arestes que no aparenten antiguitat i podrien ser d'origen modern ? (de agricultors?). Un probable Pic damunt de fragment de ronyó a la pàgina 8. Les ascles de la 7 i de la 9 com a resultat de talla amb percussó dur. Un Burí a la pàgina 10. Un Nucli a la 11 i ascles amb més o menys estigmes de erosió. A la pàgina 13 un còdol de calcaria amb una forma singular.

Abans de tot : Els materials de la zona no s'han pogut mai delimitar o associar a una zona concreta dels dipòsits quaternaris. Pàtina i erosió afecta a materials de tipologia ben diferent Cal incidir en el poc desenvolupament de la talla, a diferència dels de la riba esquerra del Riudebitlles. La lítica demostra un biaix cronològic important.

Que ens diuen els materials de : Cal dir que a la zona les troballes no presenten tot el desenvolupament de la tècnica i els productes que en resulten. Tenim ascles i Puntes que no desdiuen de un Paleolític Antic. Al Lot hi ha dos laminars de mida gran, el primer amb una secció trapezoidal i el segon amb uns “retocs” estranys , inclassificables. El Pic i el Burí lliguen amb altres materials de la zona. I les ascles mitjanes no son de talla Levallois.



Antoni Freixas Massana –Octubre del 2.023