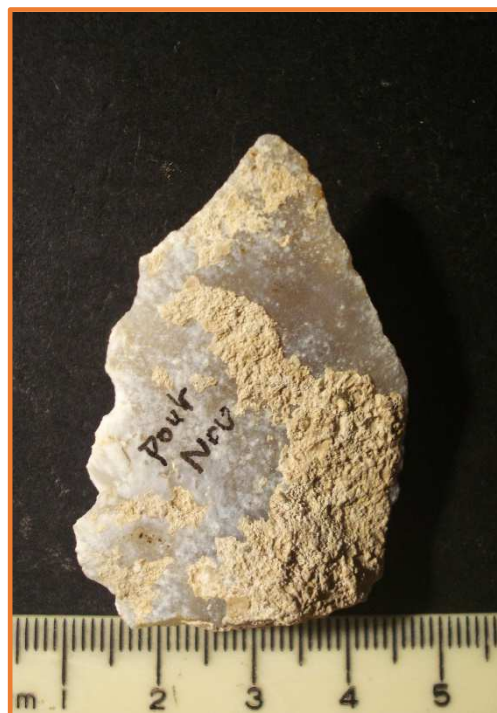


Pont Nou – Sant Pere de Riudebitlles. Lot : PONTNOU-B, sigla : Pont Nou

Materials significatius i localització del assentament.



Punta

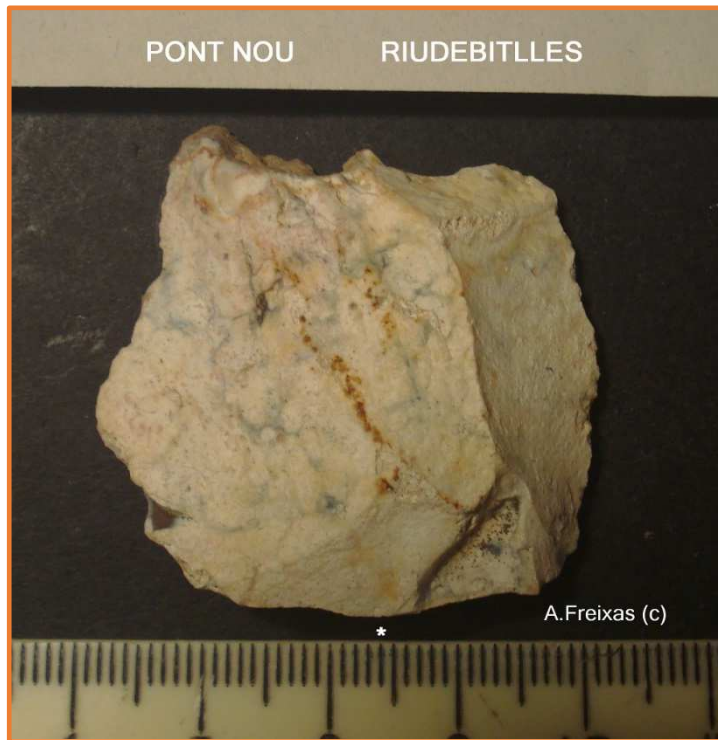




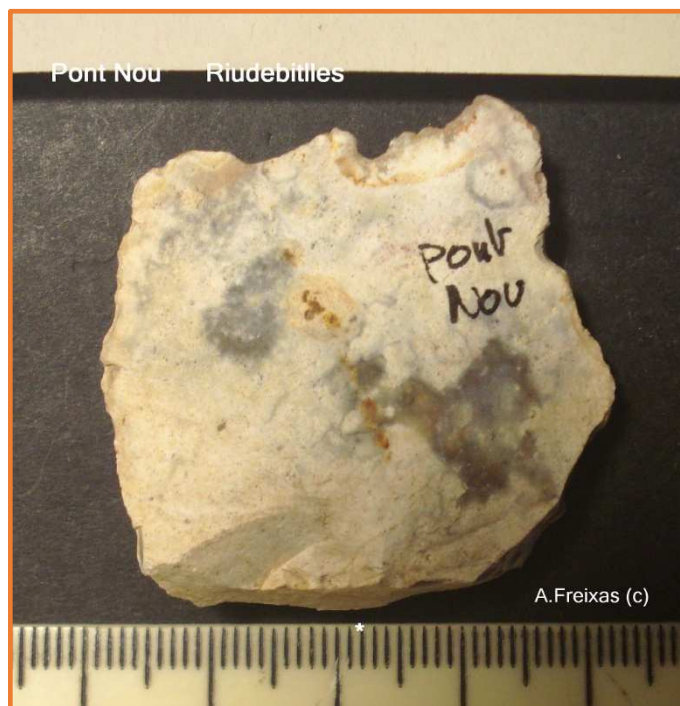
Probable Tallant damunt de ascla . HACHEREAU-



Car B,detall del bulb suprimit.



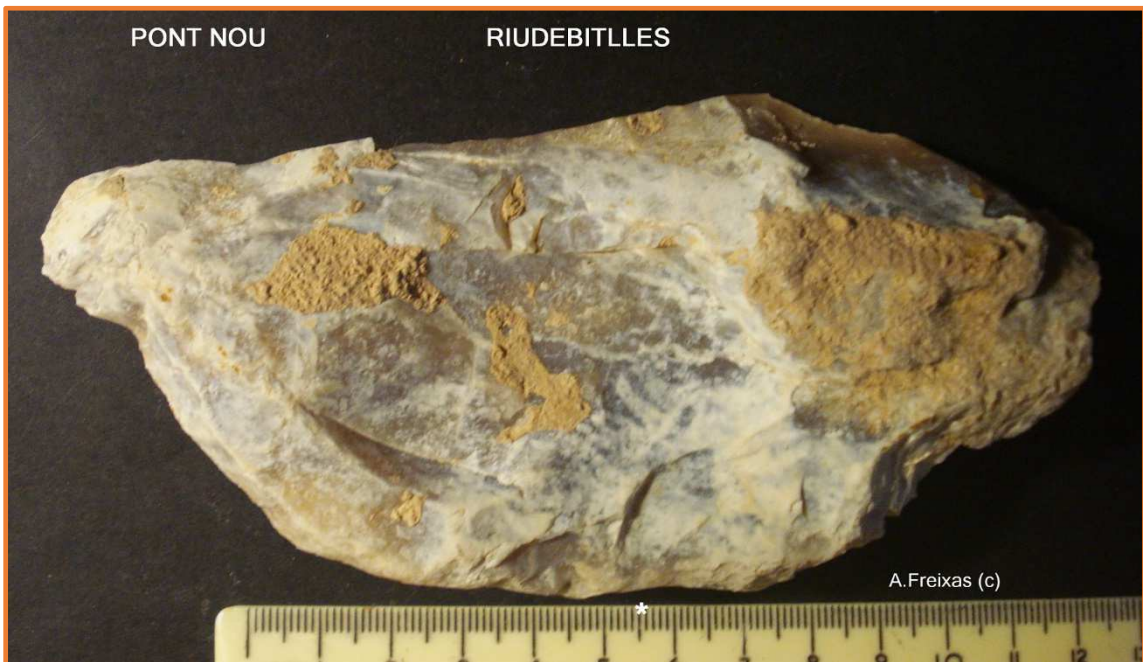
Ascla



Cara B i pla de percussió.



Gran ascla apaissada amb un cop per suprimir el bulb.



Cara A.



Ascla ? o fragment ?



Cara B amb forta erosió.



Ascla

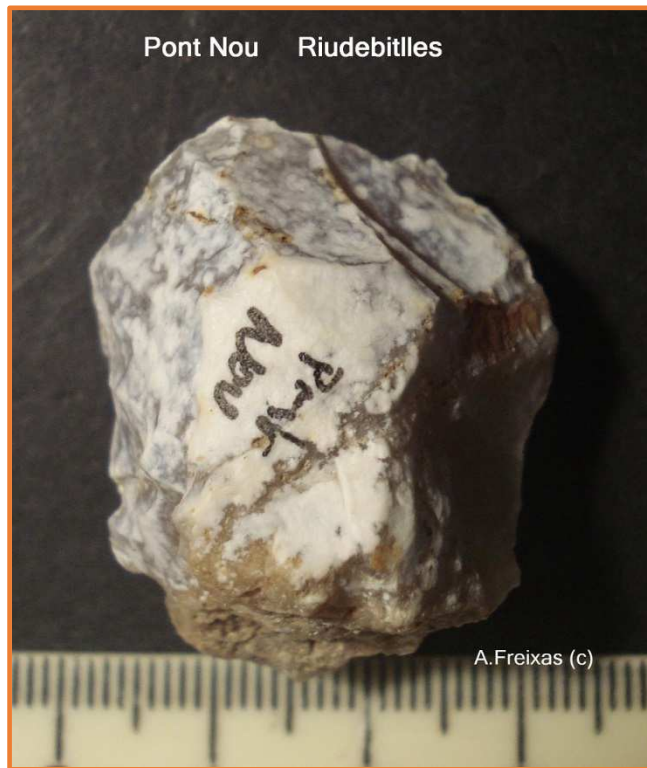


Cara B.

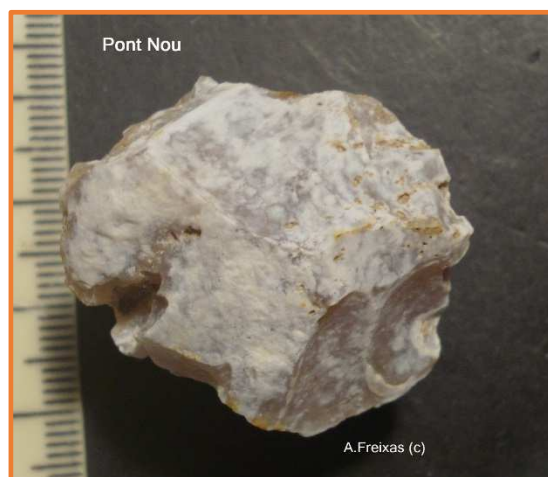




Reste de Nucli amb senyals de extraccions i erosió molt important.



Petit Nucli Piramidal.





Ascles petites



Ascla i fragments.



Petites ascles microlítiques.

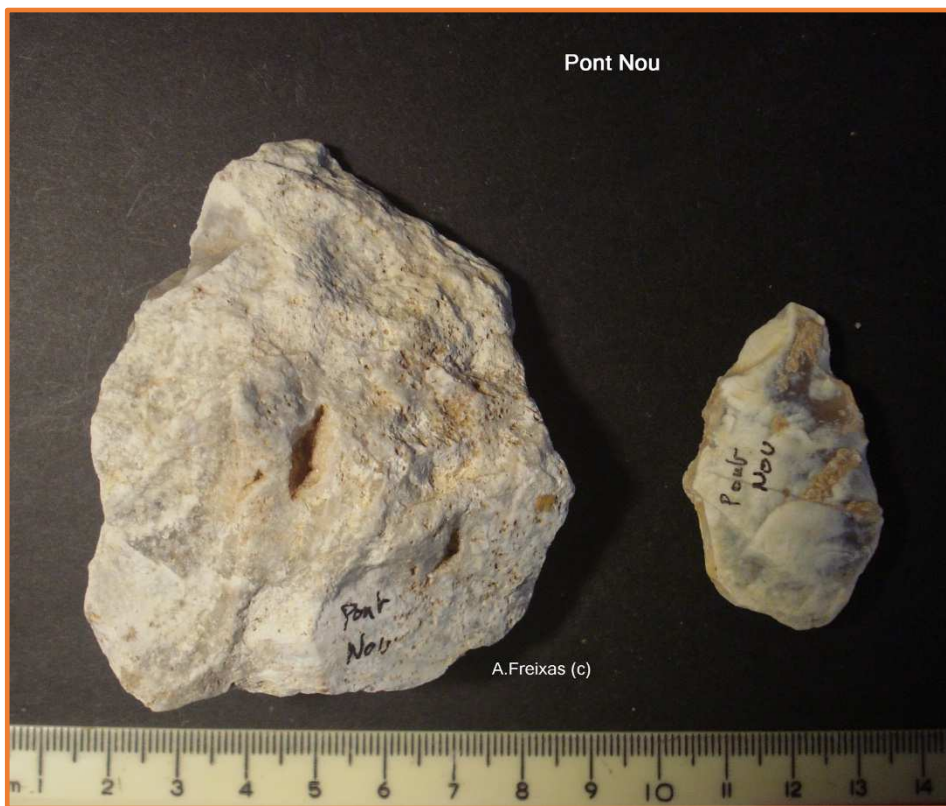


Rascadora? O intent de Punta.





Fragments de sílex



Sílex erosionats.



Ceràmica de Verdú.

**Els materials : A destacar ,la Punta sobre ascla de la pàgina 1 . El probable Fenedor de les pàgines 2 i 3 .Les ascles de les pàgines 5 i 8, amb morfologies de talla arcaica. El petit Nucli Piramidal de la pàgina 10 i les petites ascles microlítiques de les 11 i 12 . A la 9 i la 14 exemples de erosió dels sílex de la zona.**

**Que ens diuen els materials del Pont Nou? : Cal dir que a la zona les troballes no presenten tot el desenvolupament de la tècnica i els productes que en resulten. Tenim ascles i Puntetes que no desdiuen de un Paleolític Antic, elaborades amb percussions dures que podrien tenir a veure amb el tipus de sílex de les Foques i rodalies, amb formats arcaics. Inevitablement sorgeixen elements com el petit Nucli Piramidal clarament Neolític o Eneolític acompanyat de petites ascles microlítiques amb morfologies indefinides. Tant per aquest lot com per els que l'acompanyen podem intuir una part de troballes del Paleolític, amb morfologies clares, i unes altres de molt més recents que però no aporten elements significatius com a útils. S'ha de dir que a llocs propers com a Forques i Estosses es repeteix el model : El microlitisme no respon a series seqüenciades complertes ni a prototipus clars.**



Antoni Freixas Massana –Octubre del 2.023