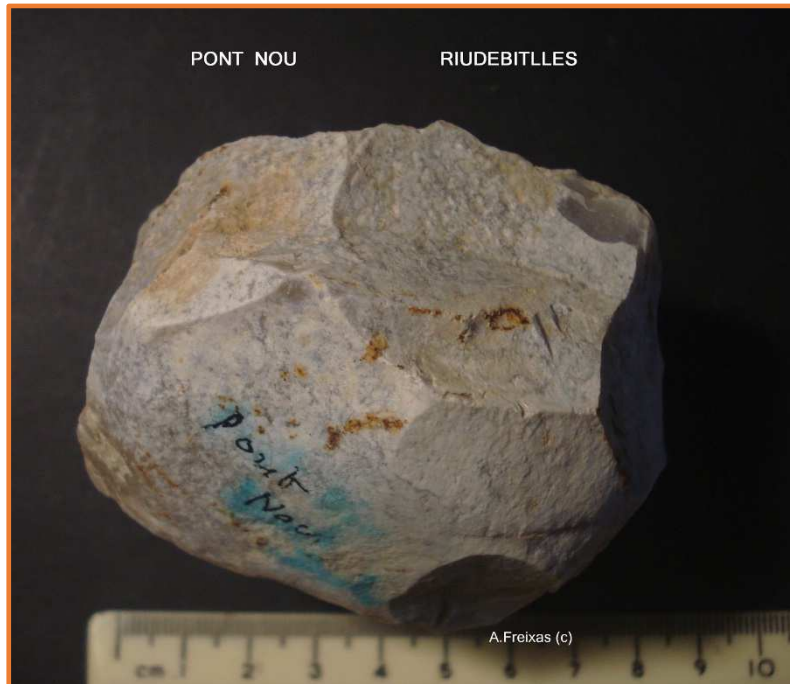
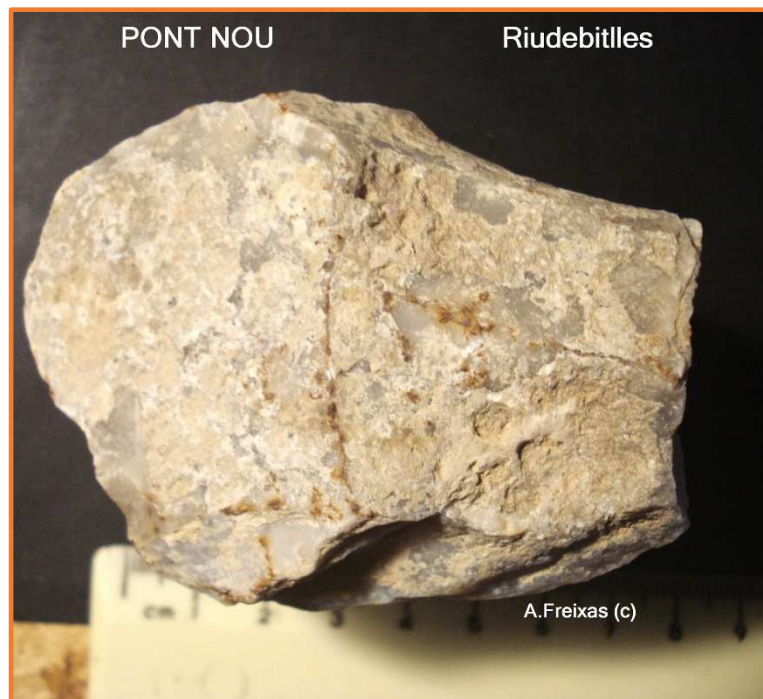


Pont Nou – Sant Pere de Riudebitlles. Lot : PONTNOU-E, sigla : Pont Nou

Materials significatius i localització del assentament.



NUCLI





Ascla





**Preforma de Bifacial**



Cara B



ASCLES



**Fragment de Nucli pla de tipus Levallois.?**



**Sobre ascla ?**



Rascadora gruixuda amb Espina distal.( R323+D32 de Laplace)



Base plana amb sediment.



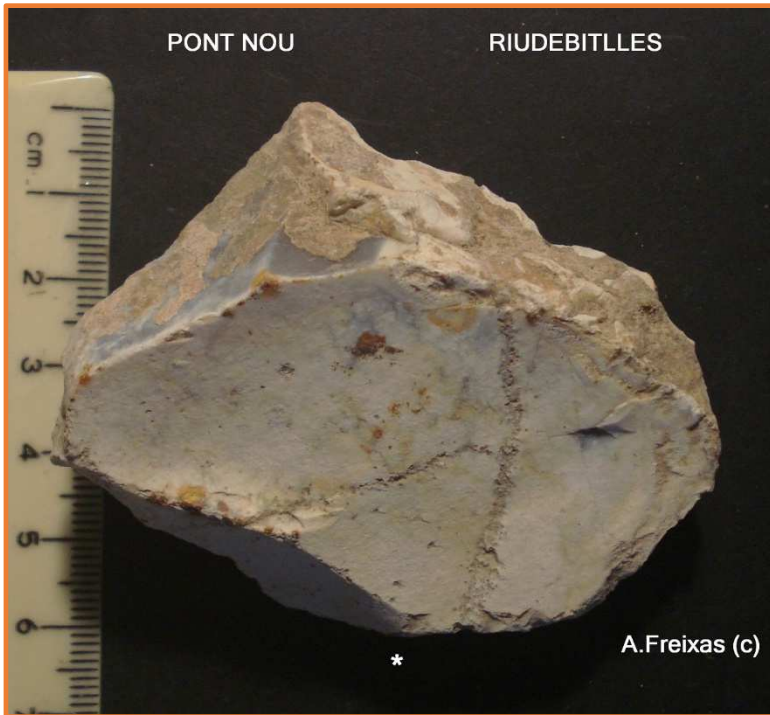
Detall del retoc.



**Laminar**



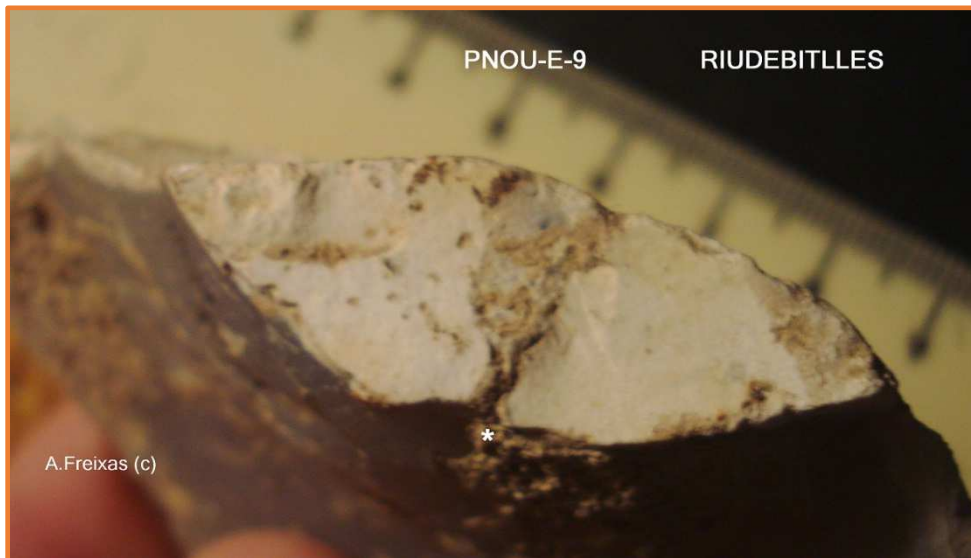




Rascadora ? sobre ascla apaï sada.



Cara B.



**Taló diedre.**



**Detall del possible retoc.**



**Ascla erosionada (arestes mortes)**



**Coberta de crosta calcària.**



Laminar de cresta.





Dent

Laminetes





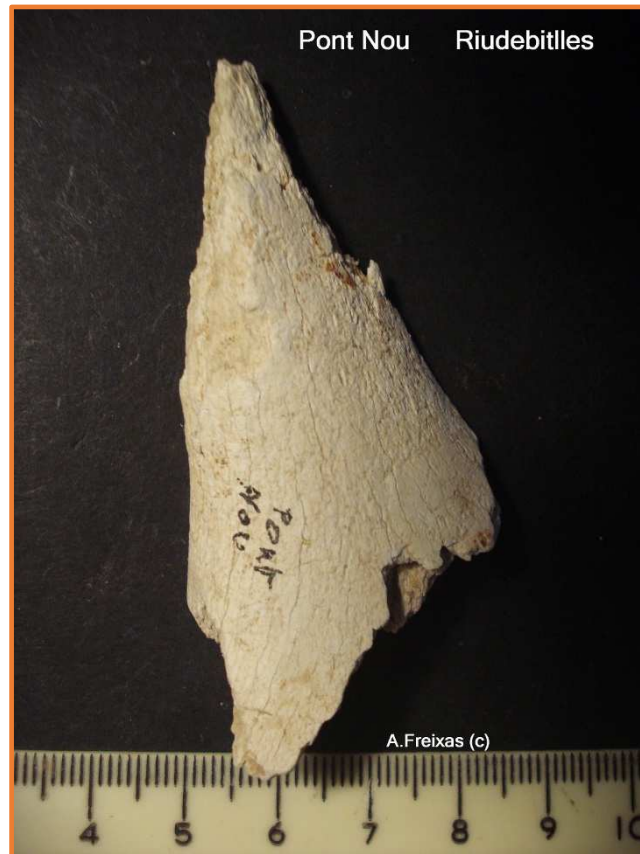
**Sílex gris pla amb entalles irregulars.**





**Sílex en placa amb retocs de preparació als laterals.**





Os indeterminat.

Els materials : A la pàgina 1, tenim un NUCLI ovalat amb extraccions laminars ?. A les pàgines 3 i 4 una preforma de bifacial sobre sílex granulat vermell que per la seva mesura encaixa amb altres de la vesant esquerra del Riudebitlles. Ascles grans a les pàgines 2, 6 i 14 que repeteixen un model que sorgeix en diferents lots. Una Rascadora gruixuda a la pàgina 7 , amb Espina distal i pàtina lleugera, mes semblant a un útil del Neolític. Una ascla apaïsada a la pàgina 9 amb el taló diedre i possibles retocs. Una làmina de cresta a la pàgina 12 . Un sílex en placa a la pàgina 15 amb les vores treballades.

APUNT al lot E : L'assentament de Pont Nou presenta algunes vessants interpretatives curioses. Una amalgama de sílex de diferents textures , colors i duresa. Útils de tipologies molt variades. Extraccions de ascles de mida gran i nuclis planers, prims, amb poques extraccions, i poques marques de relles modernes. Podria haver format part de un reservori de matèries primeres tipus sitja , probablement de una cronologia ja avançada del Neolític amb una acumulació de relictos de cronologies molt mes antigues. En resum, una recollecció de materials, dipositats per a explotar-los en el futur .



Que ens diuen els materials del Pont Nou? : Cal dir que a la zona les troballes no presenten tot el desenvolupament de la tècnica i els productes acabats que en resulten. Tenim ascles i Puntes que no desdiuen de un Paleolític Antic, elaborades amb percussions dures que podrien tenir a veure amb el tipus de sílex de les Forques i rodalies, amb formats arcaics. Inevitablement sorgeixen elements com el petit Nucli Piramidal clarament Neolític o Eneolític acompanyat de petites ascles microlítics amb morfologies indefinides. Tant per aquest lot com per els que l'acompanyen podem intuir una part de troballes del Paleolític, amb morfologies clares, i unes altres de molt més recents que però no aporten elements significatius com a útils. S'ha de dir que a llocs propers com a Forques i Estosses es repeteix el model : El microlitisme no respon a series seqüenciades complertes ni a prototipus clars.



Antoni Freixas Massana –Novembre del 2.023