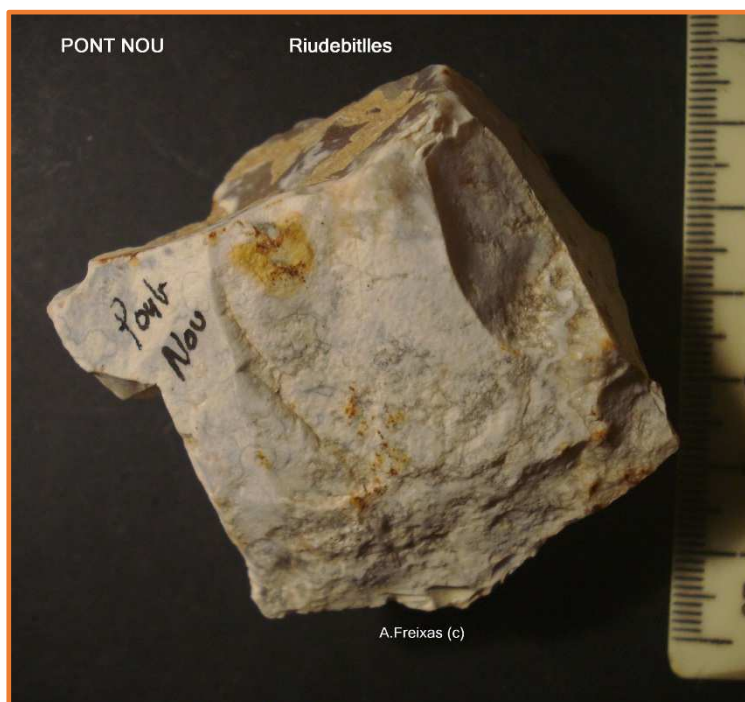


Pont Nou – Sant Pere de Riudebitlles. Lot : PONTNOU-F, sigla : Pont Nou

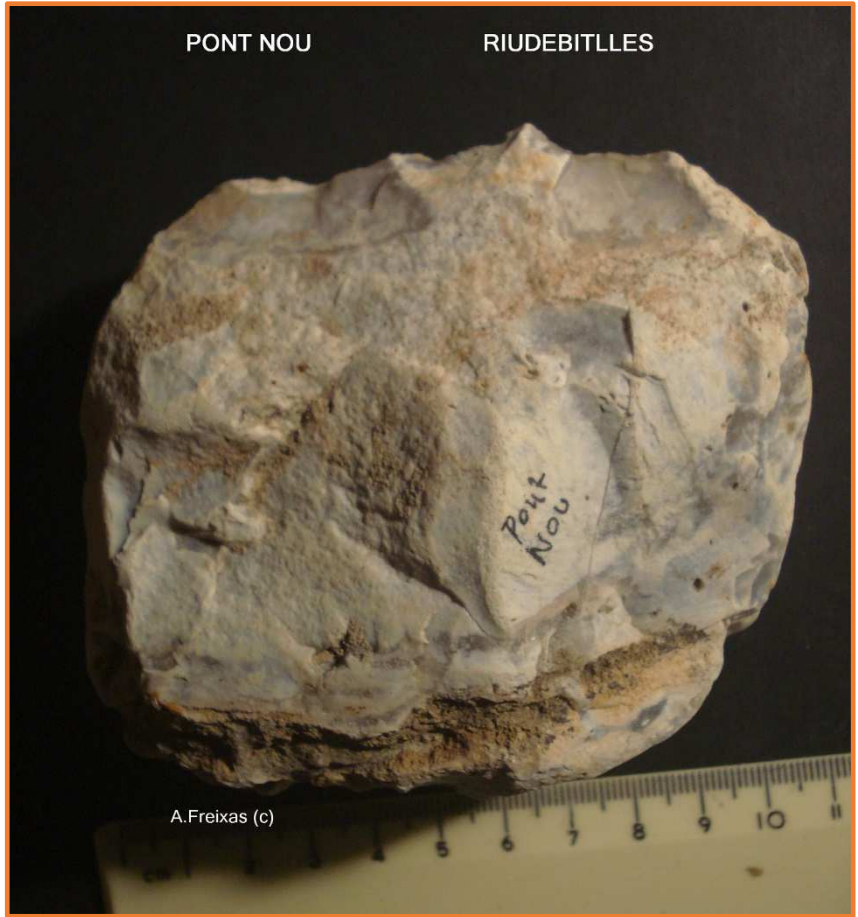
Materials significatius i localització del assentament.



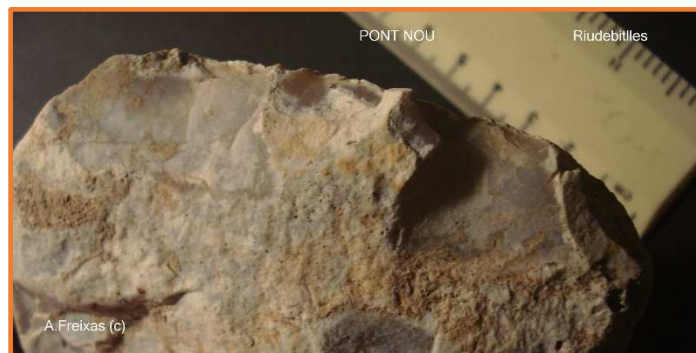
NUCLI



NUCLI

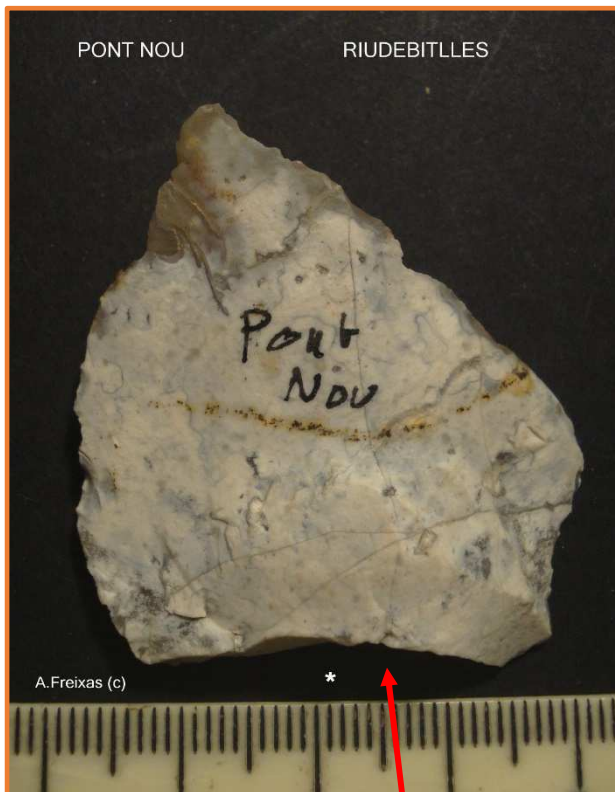


Ronyo pla amb extraccions.





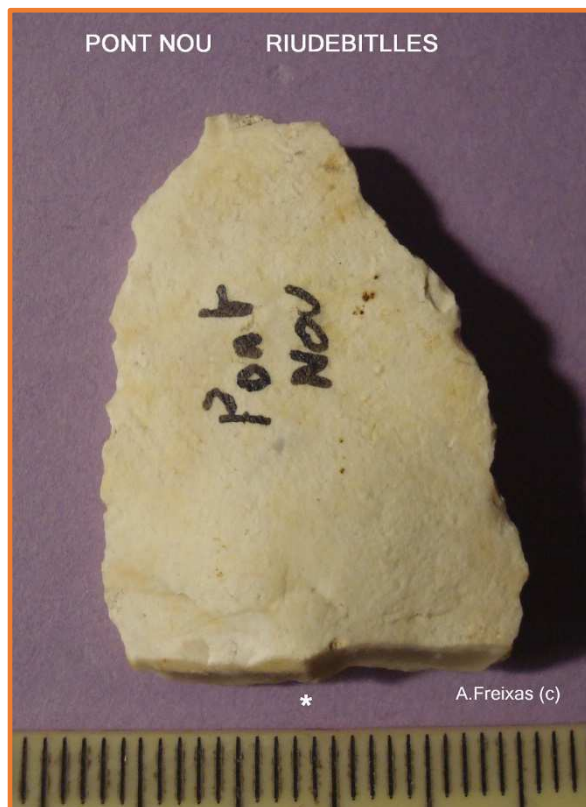
Ascla Punta.



Cara B. (base seccionada)

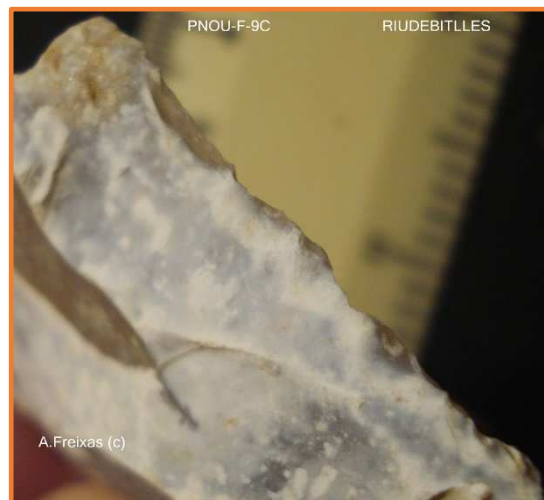


Punta. Base per a manegar.





RASCADORA DENTICULADA. (Dents de serra)





Fragment de Laminar .





Rascadora Denticulada.

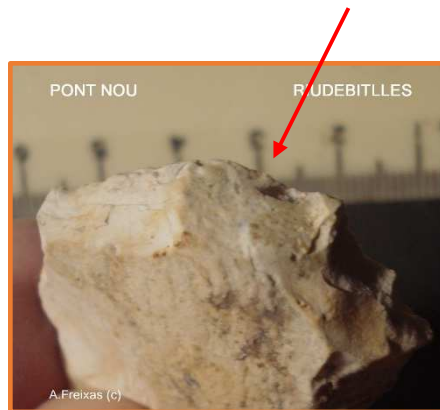
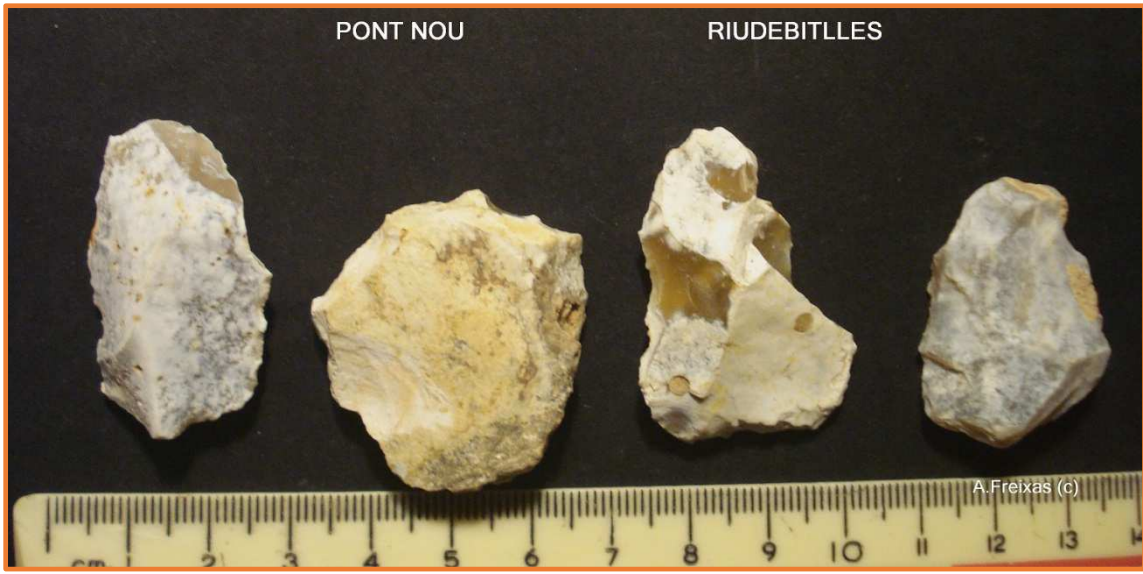




Ascles.



Sílex varis.



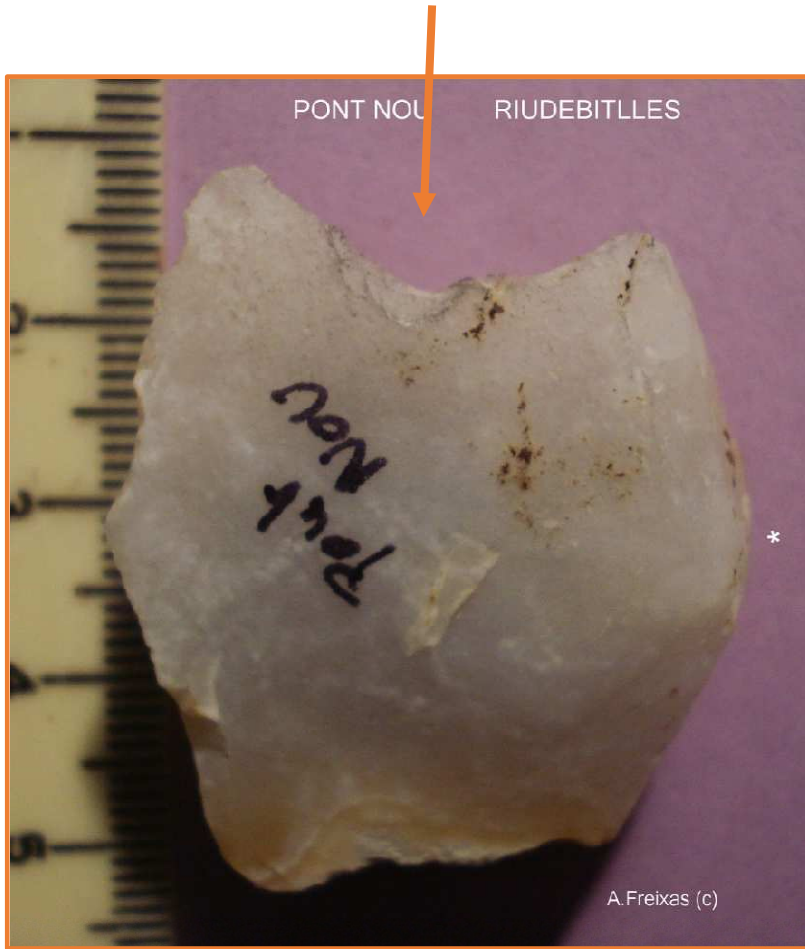
Gratador denticulat. (dents de serra)



Ascla.



Sílex varis. Textures de gra fi.



OSCA.



Gratador distal damunt de laminar. Sílex cristall amb irisacions.



Ascla.





Sílex variis.

Els materials : Els Nuclis i nòduls tallats de les pàgines 1 i 2 incideixen en un tipus de talla molt poc elaborada. La ascla Punta de la pàgina 3 i la Punta de la pàgina 4, amb la base de la cara A rebaixada demostren la intencionalitat del manegament. 2 Rascadores denticulades a les 5 i 7 i un possible Gratador de mida petita a la 9. Un Gratador distal damunt de lamina a la pàgina 11. També una varietat de sílex tallat, ascles i restes de talla amb textures de gra fi i coloracions i sense rastres de relles.

APUNT al lot F : El lot ens fa veure el que suposàvem al lot E , els materials no sols demostren una diversitat de matèries primes cercades a voluntat amb textures de sílex de gra fi i coloracions variades, sense senyals de rella i per tant típics de dipòsit i reservori. Tanmateix la presència de 2 Puntetes de sageta, poc elaborades, amb les entalles proximals per manegar i el fet que la ascla Punta ho presenti seccionant la mateixa ens apropa a context del Bronze mitjà. Igualment els tipus de retocs formant dents denticulades, tipus serra, associats a comunitats del Neolític final i Bronze. Per tant, estaríem davant de un reservori del Eneolític final o Bronze amb una cronologia aproximada de 1.800/ 1.400 A.C. Cal puntualitzar que alguns materials del reservori son de cronologia Paleolítica, recollits a voluntat per continuar treballant-los.

Apunt al lot E : L'assentament de Pont Nou presenta algunes vessants interpretatives curioses. Una amalgama de sílex de diferents textures , colors i duresa. Útils de tipologies molt variades. Extraccions de ascles de mida gran i nuclis planers, prims, amb poques extraccions, i poques marques de relles modernes. Podria haver format part de un reservori de matèries primeres tipus sitja , probablement de una cronologia ja avançada del Neolític amb una acumulació de relictos de cronologies molt mes antigues. En resum, una recol·lecció de materials, dipositats per a explotar-los en el futur .

Que ens diuen els materials del Pont Nou? : Cal dir que a la zona les troballes no presenten tot el desenvolupament de la tècnica i els productes acabats que en resulten. Tenim ascles i Puntetes que no desdiiuen de un Paleolític Antic, elaborades amb percussions dures que podrien tenir a veure amb el tipus de sílex de les Forques i rodalies, amb formats arcaics. Inevitablement sorgeixen elements com el petit Nucli Piramidal clarament Neolític o Eneolític acompanyat de petites ascles microlítiques amb morfologies indefinides. Tant per aquest lot com per els que l'acompanyen podem intuir una part de troballes del Paleolític, amb morfologies clares, i unes altres de molt més recents que però no aporten elements significatius com a útils. S'ha de dir que a llocs propers com a Forques i Estosses es repeteix el model : El microlitisme no respon a series seqüenciades complertes ni a prototipus clars.



Antoni Freixas Massana –Novembre del 2.023