

Pont Nou – Sant Pere de Riudebitlles. Lot : PONTNOU-G, sigla : Pont Nou

Materials significatius i localització de l'assentament.



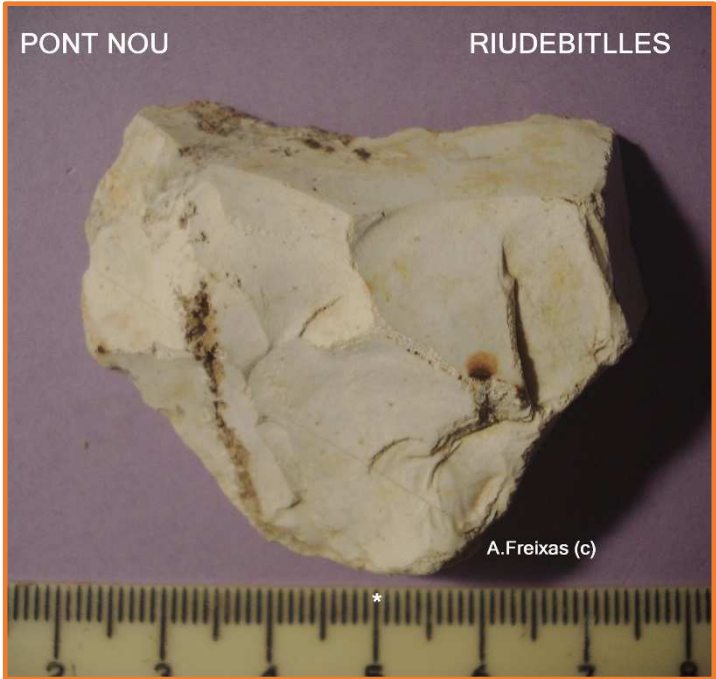
**Bec damunt de Pissarra.**





**Bec-Espina , damunt de fragment de sílex.**



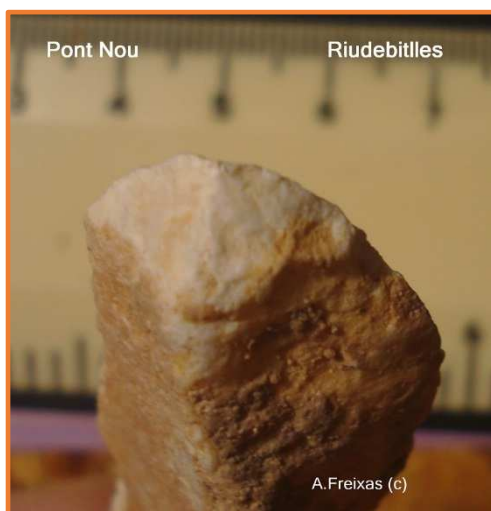


ASCLA





**GRATADOR DISTAL SOBRE LÀMINA.**



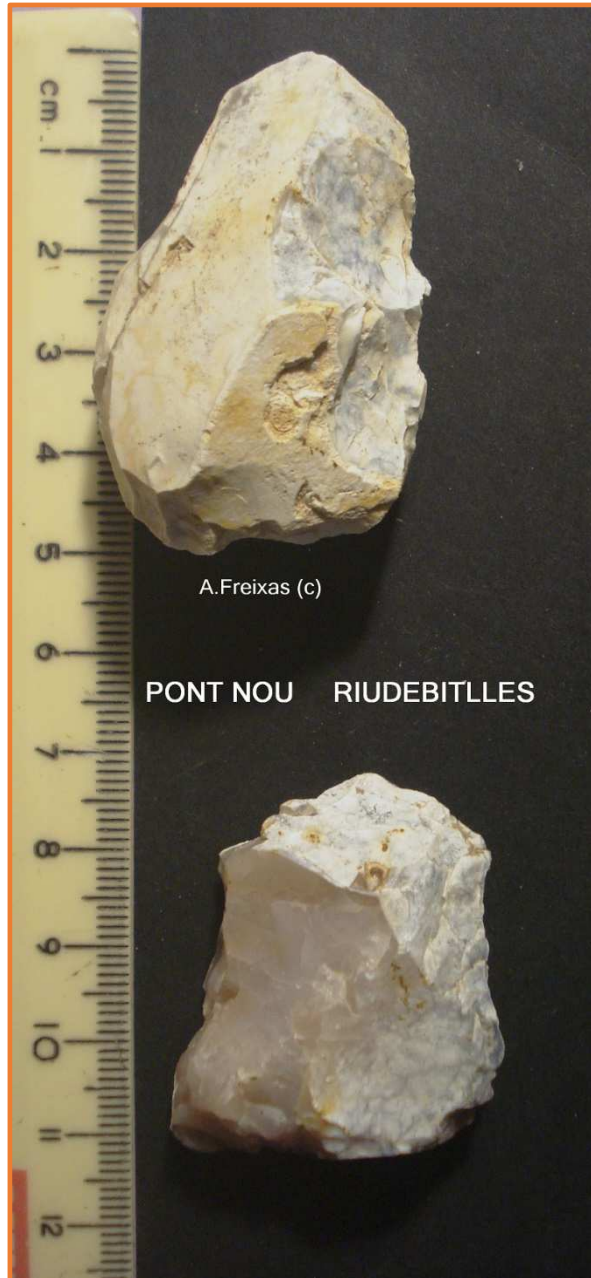
**Detall del retoc. (erosionat).**



**Cara B i punt d'impacte (de pressió).**



**ASCLES.**



A.Freixas (c)

PONT NOU RIUDEBITLLES

DENTICULAT.



Bec ?





**Ascla laminar.**



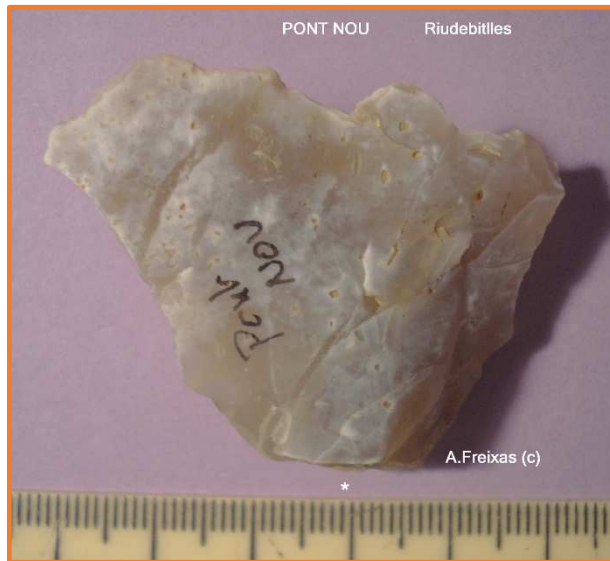




**Nòdul de sílex amb extraccions.**



**Ascla**



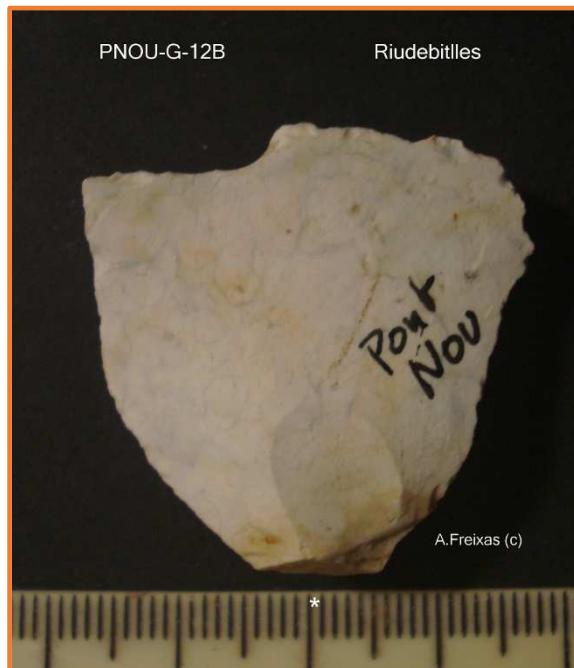


**Fragment amb mossa-Osca.**





Ascla.





Fragments de sílex gris.



**Els materials : A les pàgines 1 i 2 ,Becs o Espines amb materials de pissarra i sílex, un altre de més dubtós a la pàgina 7. Ascles amb bona geometria a les pàgines 3, 5, 8 i 10 .Un Gratador sobre làmina ben especial , llescat a pressió i amb la part retocada parcialment erosionada. Nòduls de sílex i fragments amb varietat de textures i coloracions a les 9, 13 i 14.**

**APUNT al lot G : A destacar del lot dues vessants tècniques ben diferents que reforcen la hipòtesi de un reservori de la fase final del Neolític o ja del primer Bronze. Els becs o Espines, com o defineix Laplace, son molt abundants en el context dels tallers de superfície tardans, i el Gratador sobre làmina fina estreta a pressió és un element assimilable als trobats en aixovars del Bronze inicial.**

