

PaN 02 dipòsit al VINSEUM

Octubre 2.013

Antoni Freixas Massana ©

Peces numerades

PaN-986 Bifacial de sílex de 80m/m X 65 m/m,pàtina i concrecions



**PaN-987 Ascla laminar, sílex pàtina i concrecions**



**PaN-988 Rascadora còncava amb retocs alterns, pàtina i llustre (eòlic?)**



**PaN-989 Silex amb extraccions , alterat i deshidratat.**

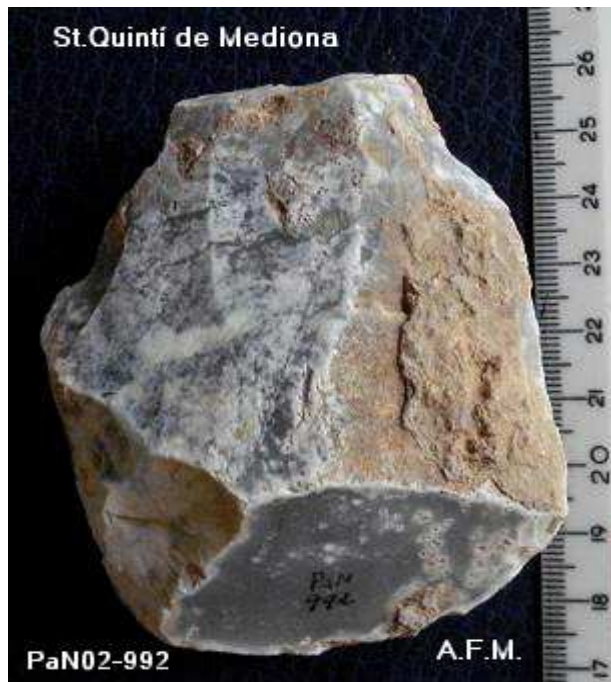


**Nucli-Burí ?, sílex**





**PaN-992 Possible percutor**



**PaN-993 Nucli Piramidal, silex pàtina**



**PaN-994 Ascla de 9cm , eix desviat, cops laterals de Rascadora o de utilització ?  
Taló en angle obert de tipus Clacton**



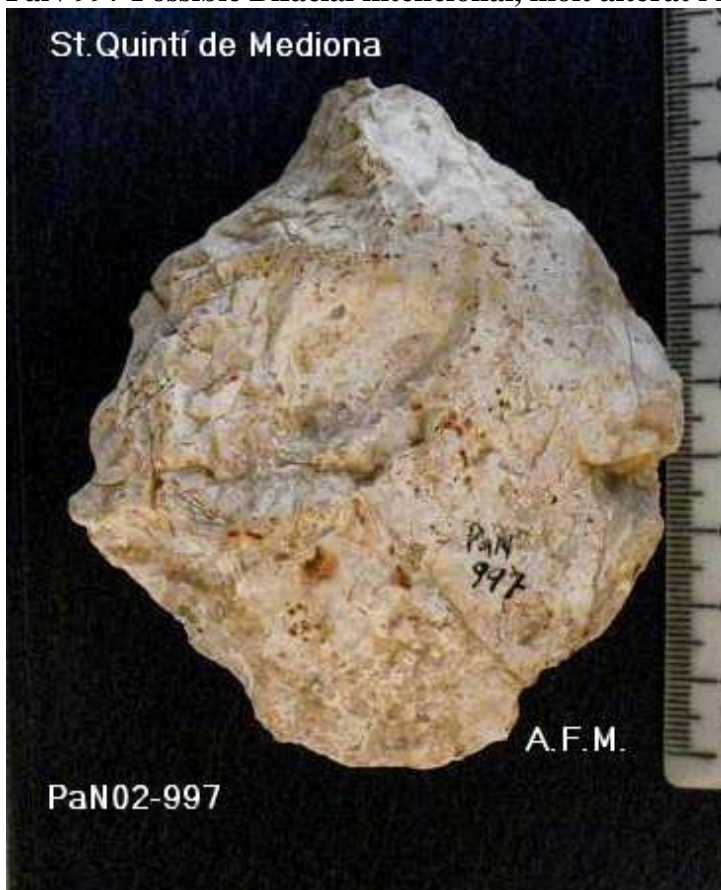
**PaN-995 Ascla de quars , alterada deshidratada**



**PaN-996 Nucli**



**PaN-997 Possible Bifacial intencional, molt alterat i rodat**





**PaN-998 Lamineta**



**PaN-999 Tallant damunt de fragment**



**Antoni Freixas Massana (C) -2.013**



