

RIUDEBITLLES-BARQUÍES —sigla TNB- SANT QUINTÍ DE MEDIONA. Lot : TNB-A

Assentament de superfície i afloraments-Materials tallats en matèries primeres silícies. Materials significatius del lloc.



1

Nucli





3

Nucli





5

Ascla





6

Fenedor



Fenedor , cara B.

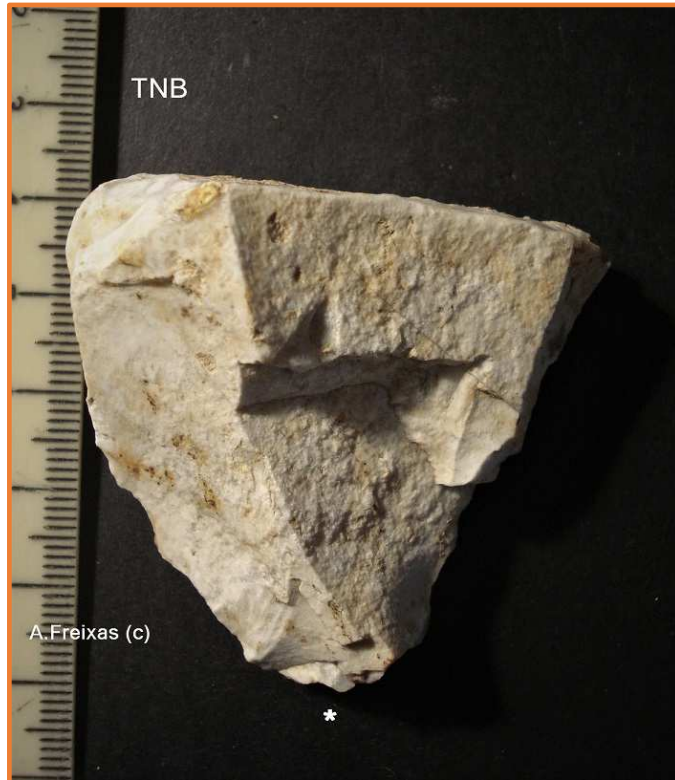


Unifacial sobre ascla .Triedre.



7B

Cara B

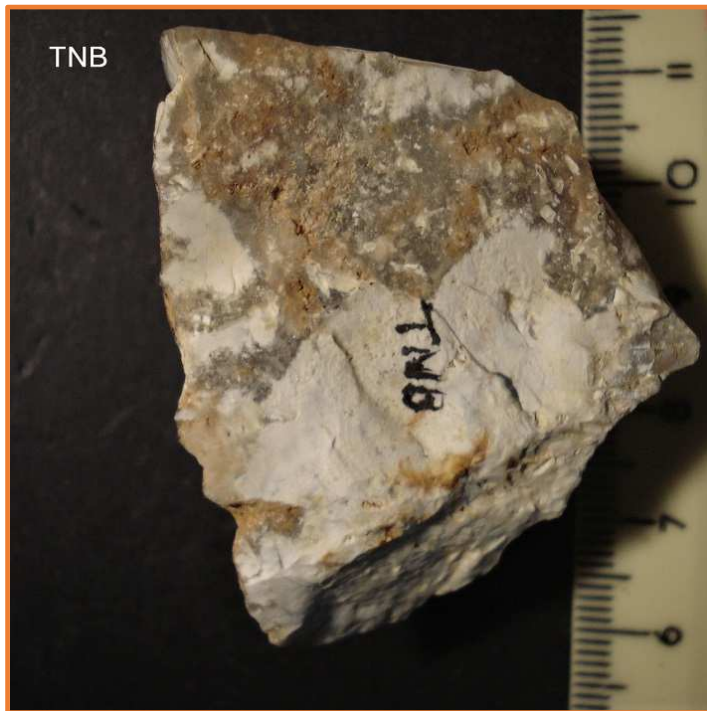


Ascla





Rascadora ?





Possible Percutor





8

Ascla





Xoper . Còdol de sílex amb extraccions

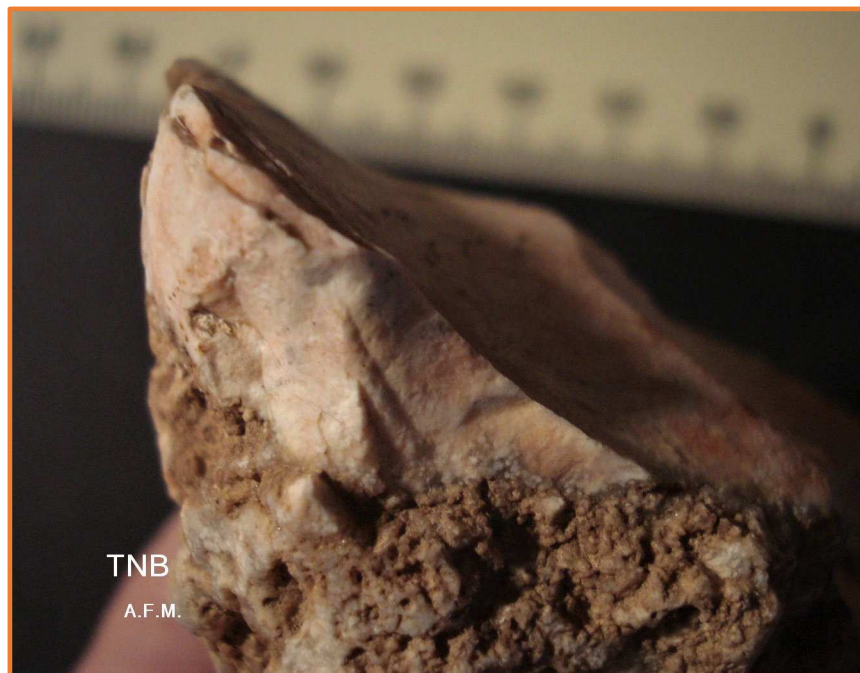


9



2

Nucli





10

Ascla



TNB

TNB

*

A.Freixas (c)

Ascla

Pla de percussió i bulb

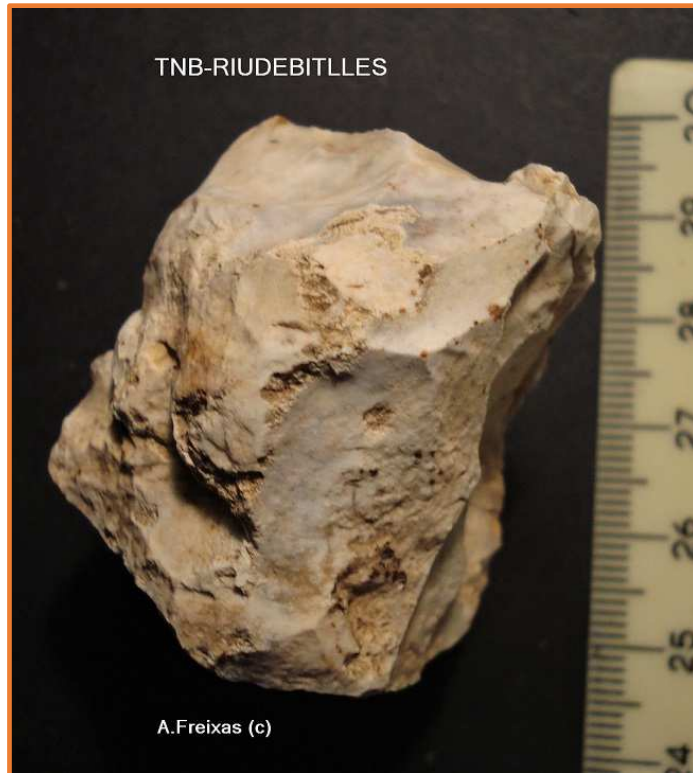
TNB St Quintí de Mediona



Resta de Nucli ?







4

Nucli



4

Nucli de sílex gris de gra fi.



Ascles



Ascles



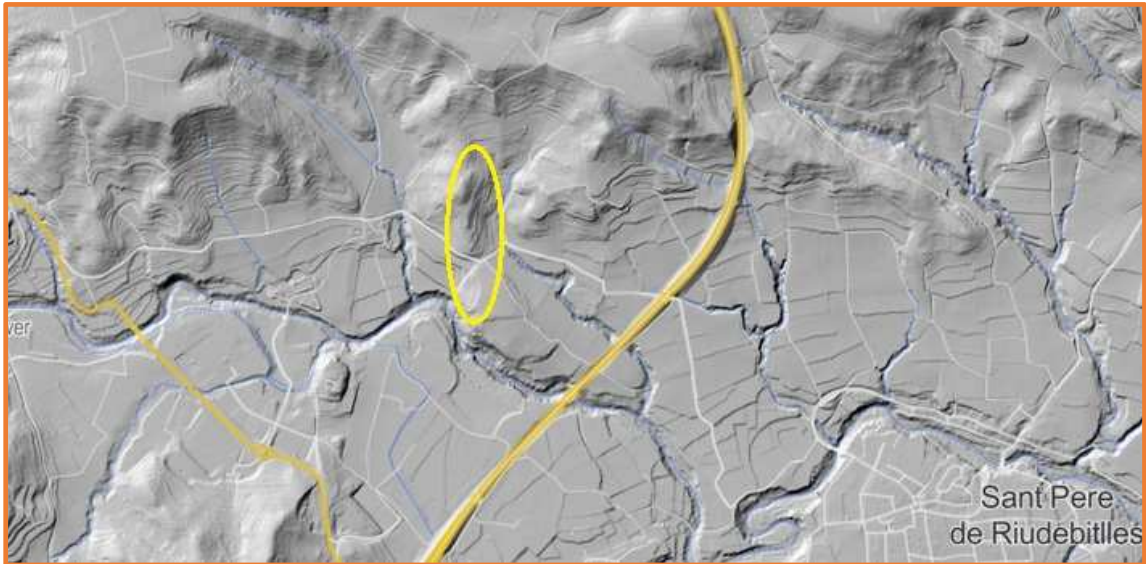
Ascla.

Materials del lot de Turó de la Noguera vessant Barquies-TNB-A : Cal destacar, el Fenedor? o Rascadora denticulada sobre placa de sílex de les pàgines 4 i 5. A les pàgines 6 i 7 la ascla globular formant un Triedre distal. La ascla de la pàgina 3, de planta triangular sobre sílex granulat. Els Nuclis nº1 de la pàgina 1 i el 2 de la pàgina 13. Els Nuclis , molt treballats i esgotats de la pàgina 18. El xoper sobre nòdul, amb extraccions ben marcades de la pàgina 12. La ascla de les pàgines 14 i 15 , amb el pla de percussió concav. El probable percussor o retocador de la pàgina 10, i ascles de mida més petita de sílex molt patinat i altres de sílex fresc.

Resum : A TNB (Turó de la Noguera de Dalt , vessant Barquies) son d'interès els utils arcaics en forma de Fenedors o Rascadores , els tipus Triedres i del lot, el Xoper sobre nòdul. Tant els formats sobre fragment o nòdul com ascles ,amb erosió i parcialment deshidratades correspondrien a una cronologia molt antiga i procedents de sols superiors de Grammar "ferreto" denudats parcialment. També és freqüent la presència de Nuclis sobre nòdul i extraccions parcialment discoidals sobre una cara. Cal distingir altres materials amb extraccions secundàries que serien el resultat de una explotació molt més recent, probablement del Neolític.

NOTA : Una part important dels materials aflorats al Riudebitlles en zones concretes com la part alta de Nogueres i Barquies tenen una alta dificultat per la seva observació-identificació, ja sigui per la materia primera utilitzada, procedent de nòduls dels conglomerats, amb una gran varietat de textures silícies i una forta erosió.

La calcificació, ja observada al jaciment de la Noguera, i que durant l'estudi de materials de C N, es van veure crostes de fins a 1 cm sobreposades, i finalment la posterior deshidratació son un hàndicap evidents.



Aflorament de materials arcaics.

**Antoni Freixas i Massana- Octubre del 2.022 – 3º ANY DEL CORONAVIRUS-Guerra Rússia -
Ucraïna.**