

RIUDEBITLLES-BARQUÍES —sigla TNB- SANT QUINTÍ DE MEDIONA. Lot : TNB-A2

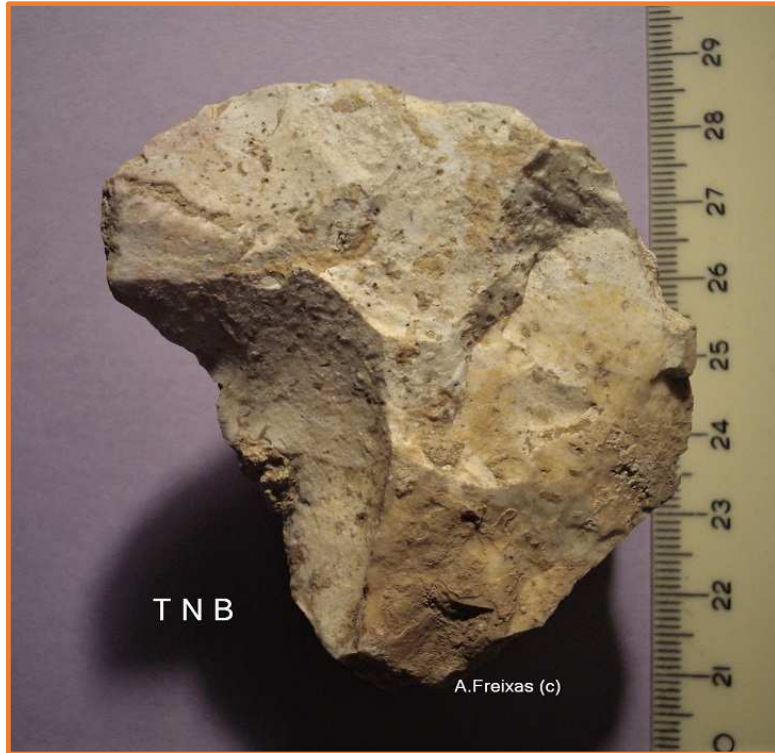
Assentament de superfície i afloraments-Materials tallats en matèries primeres silícies. Materials significatius del lloc.



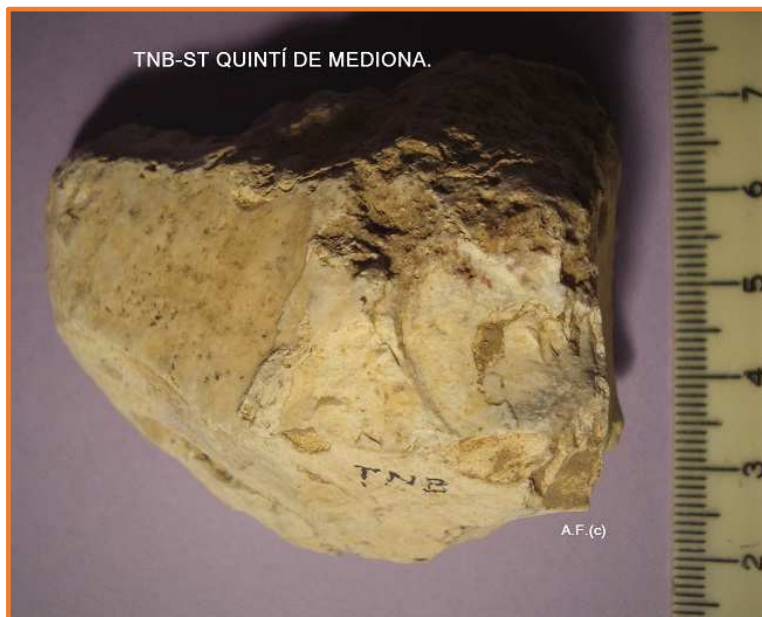
**Rascadora lateral sobre nòdul de sílex.**



**Detall dels encaixos.**



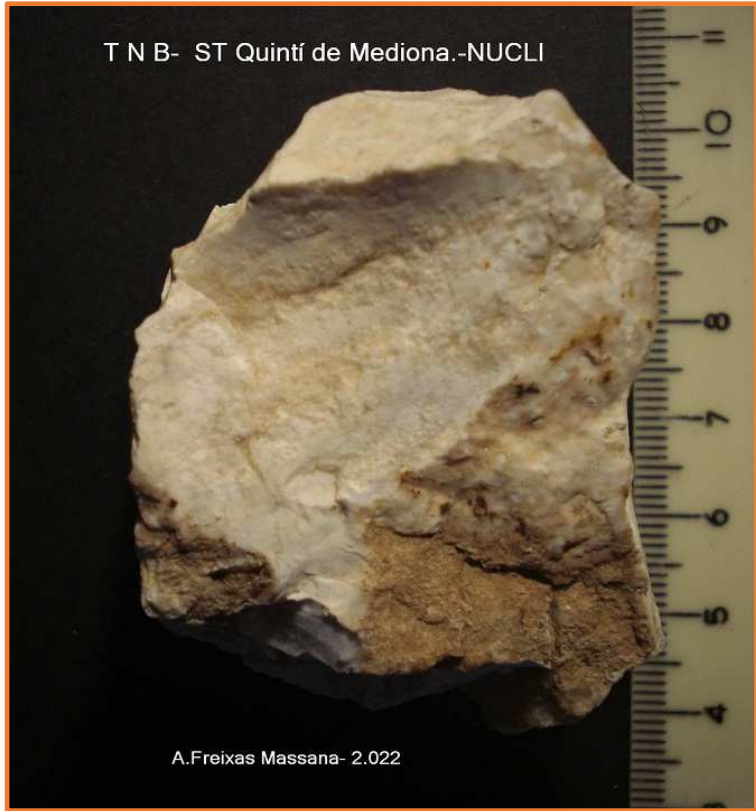
**Nucli sobre nòdul.**





**Encaix. Osca**



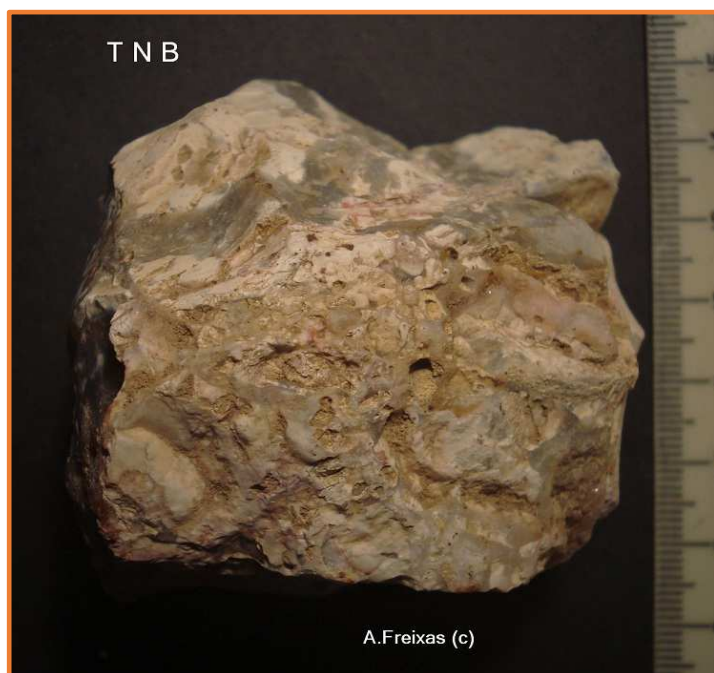


Nucli





Nucli





Nucli





Ascla





**LÀMINA**







LÀMINAR





Ascla levallois.





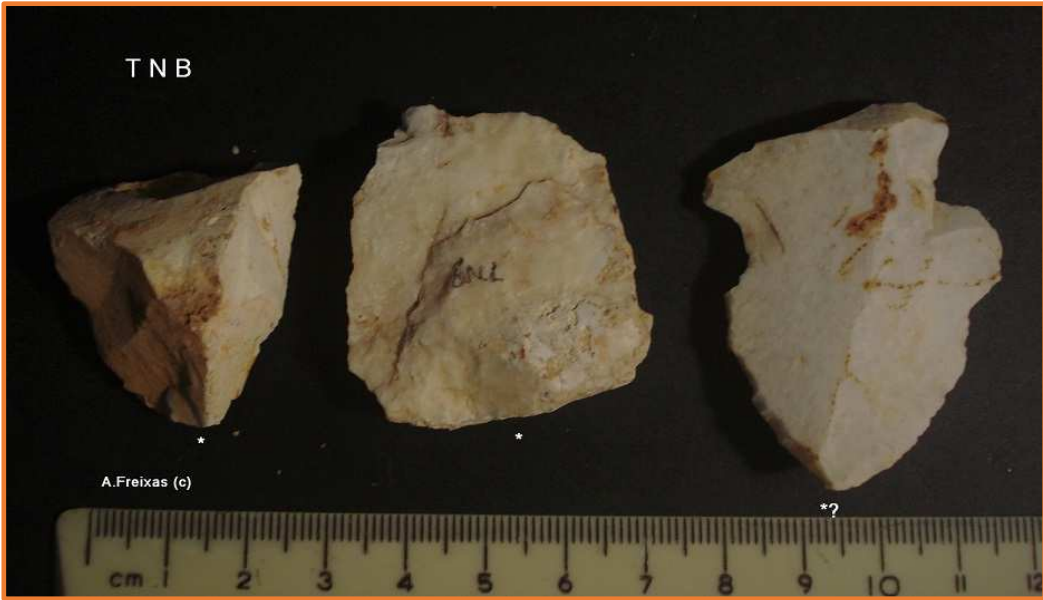
Laminar





**TRIEDRE**





Ascles





**Denticulat**



**Oscá**



Pic ?





Ascles



Ascla





Sílex amb retocs irregulars .?

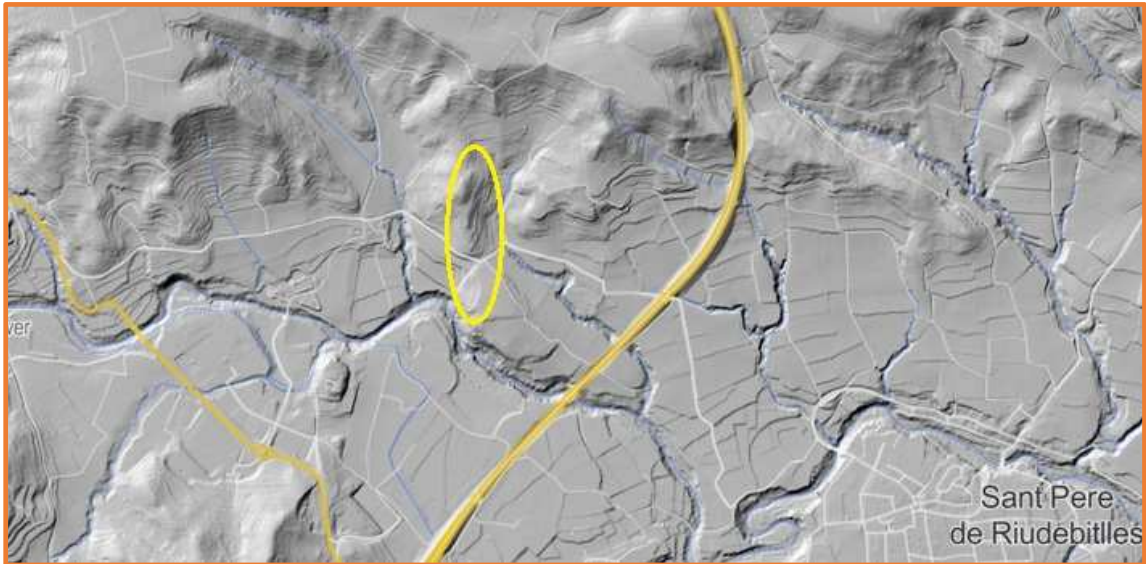


**Materials del lot de Turó de la Noguera vessant Barquies-TNB-A2 : Els Nuclis de les pàgines 2,4,5 i 6 son representatius del que cercaven els humans a la zona del Turó de la Noguera de Dalt: Els còdols de sílex per a la extracció de ascles amb el mètode de talla periférica discoidal .Els Nuclis tenen cops al volt per a la extracció del cortex per preparar el lloc de colpeig. A la pàgina 1 , la Rascadora lateral amb cops profunds escalats podria ser la preparació de un petit Bifacial en vies de fabricació. Unes altres peces que destaquen son els laminars, com el de la pàgina 8 , amb una part de cortex lateral. A la pàgina 9 , un laminar amb la part distal formant un cercle, possible Gratador ? i finalment un laminar , Perforador?, a la pàgina 11.Son tres útils que podem associar-los a part de materials de Riudebitlles/Barquies i que no desdiuen dels afins al Paleolític Mitjà del sector. A la pàgina 10 , una ascla quadrangular de talla Levallois que conserva els negatius de les extraccions previes. A la pàgina 12, un sílex en forma de Triedre distal, una Osca simple a la pàgina 14 i finalment un Pic? a la 15. Aquets últims tres elements formarien part del conjunt d'arcaics de la zona.**

**Una petita part dels materials s'han recuperat inserits en la cimentació de la vessant.**

**NOTA : Una part important dels materials aflorats al Riudebitlles en zones com les de la part alta de Nogueres i Barquies tenen una gran dificultat per a la seva observació-identificació,ja sigui per la materia primera utilitzada, procedent de nòduls dels conglomerats, amb una gran varietat de textures silícies i una forta erosió.**

**La calcificació, ja observada al jaciment de la Noguera, i que durant l'estudi de materials de C N, es van veure crostes de fins a 1 cm sobreposades, i finalment la posterior deshidratació son un hàndicap evidents.**



**Aflorament de materials arcaics.**

**Antoni Freixas i Massana- Octubre del 2.022 – 3º ANY DEL CORONAVIRUS-Guerra Rússia -  
Ucraïna.**