

Font de Turró -Sant Pere de Riudebitlles. Lot : TF-1,sigla : TF.

Materials significatius i localització del assentament.

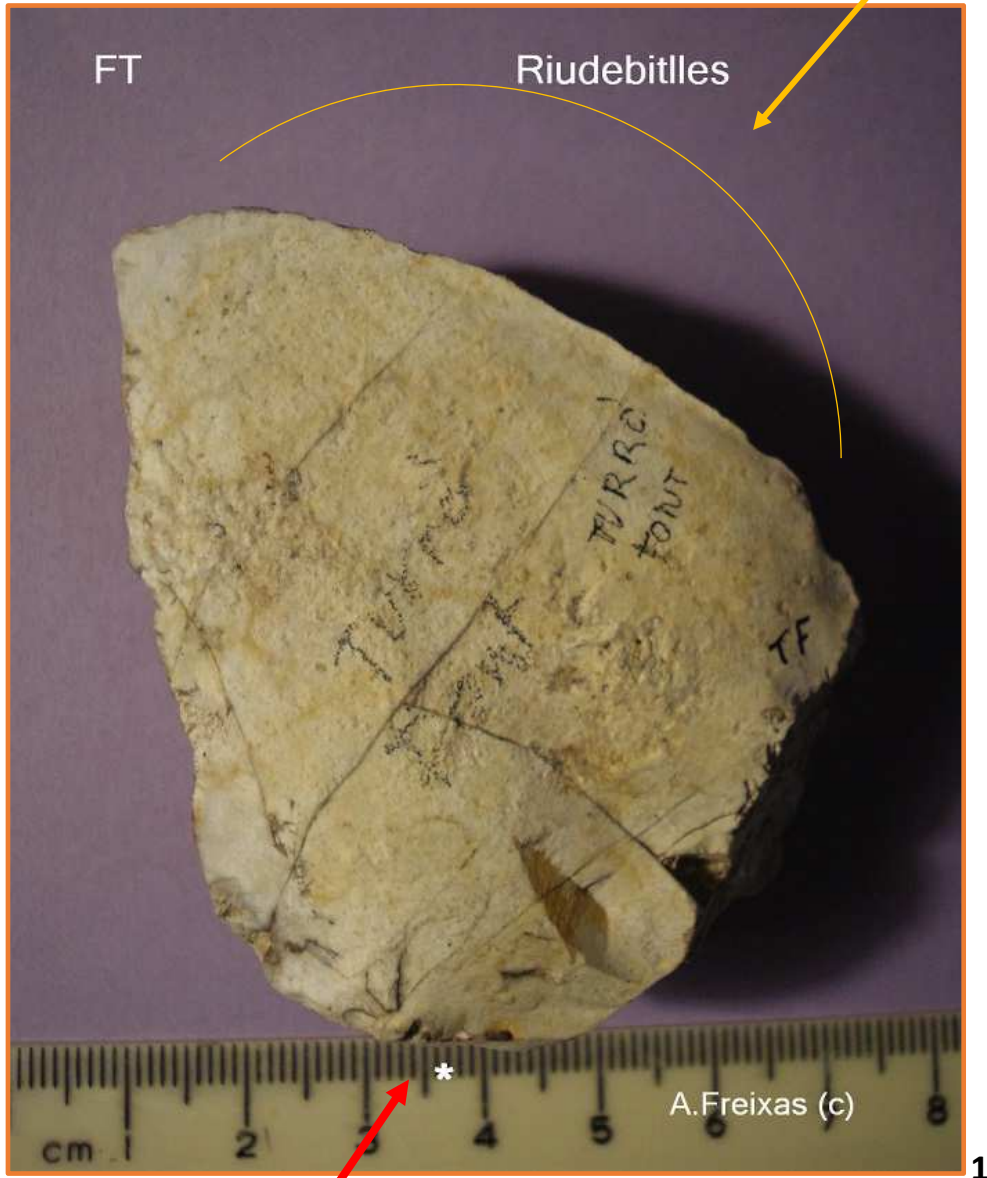


RASCADORA



Detall del retoc amb senyals de utilització.

Zona activa amb senyals de utilització.



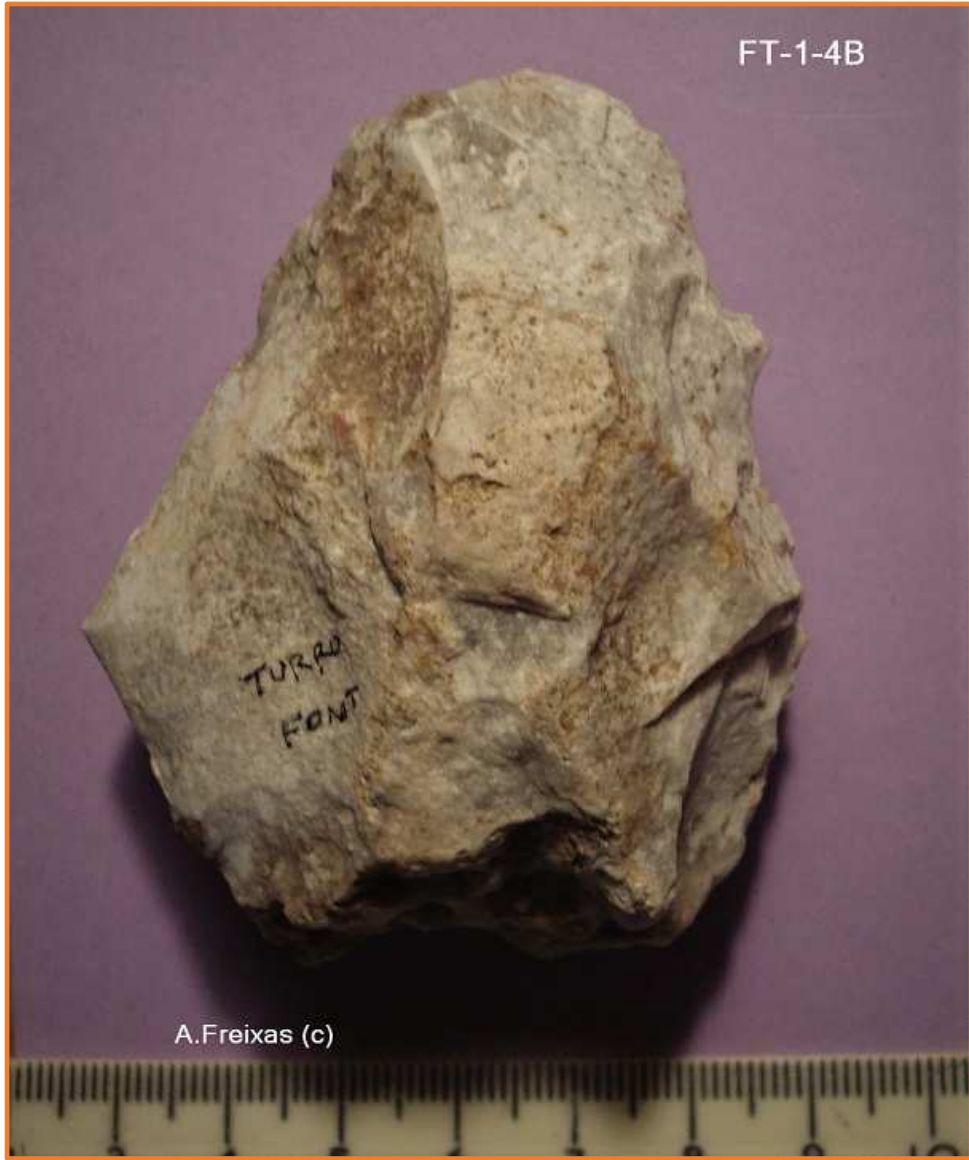
Cara B

Pla de percussió i bulb

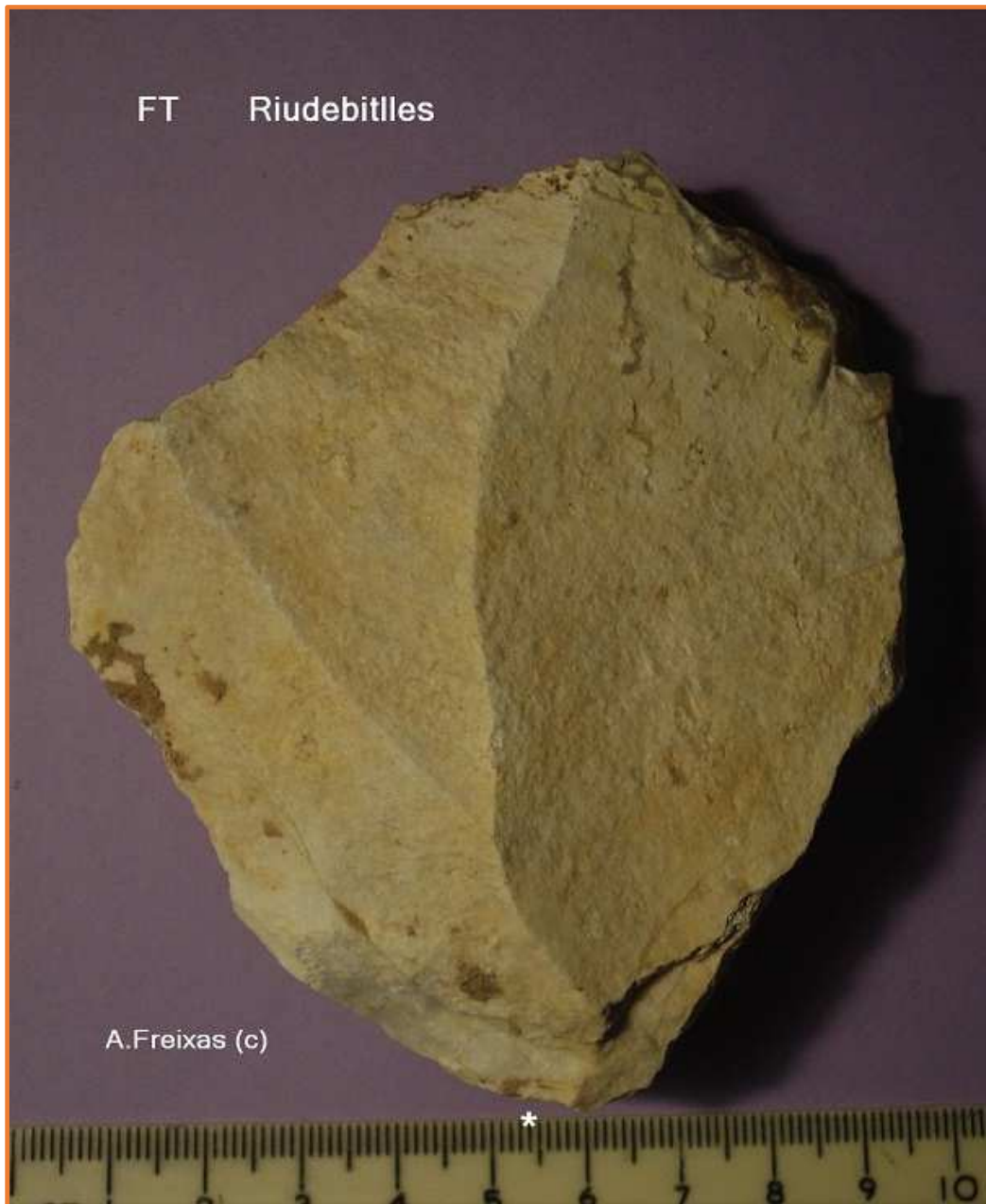
Font de Turró Riudebitlles



Bifacial sobre Nucli

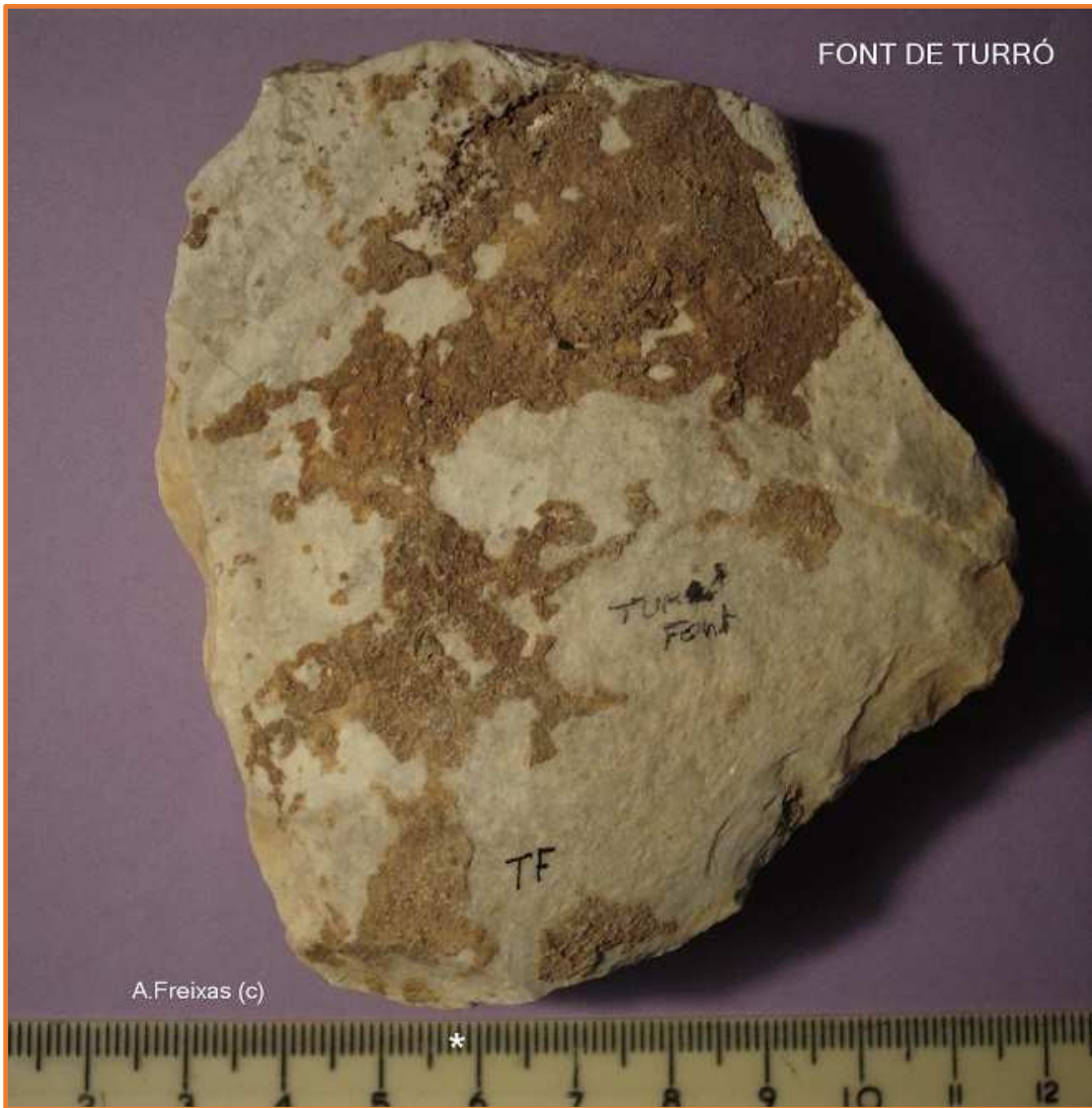


Cara B

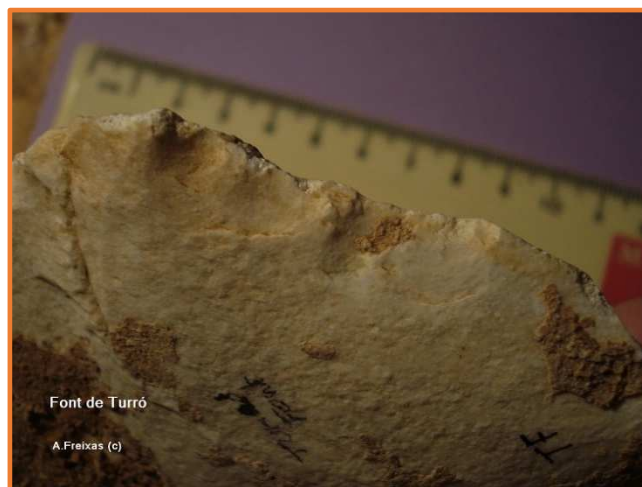


RASCADORA

ASCLA LEVALLOIS AMB PÀTINA GROGA I CONCRECIONS OCRES.



Cara B



Detall del retoc

Font de Turró
Riudebitlles



ASCLA

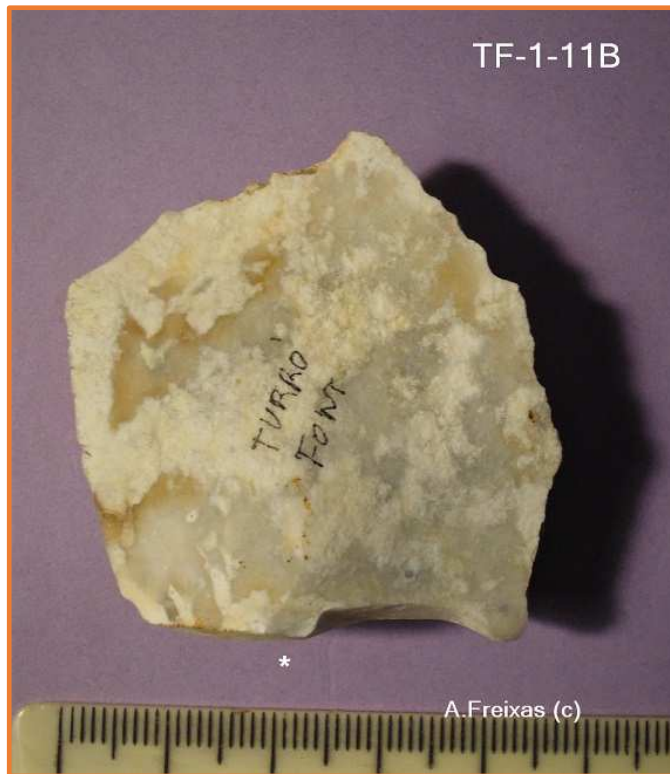


Cara B, pla de percussió llis i bulb ben marcat.

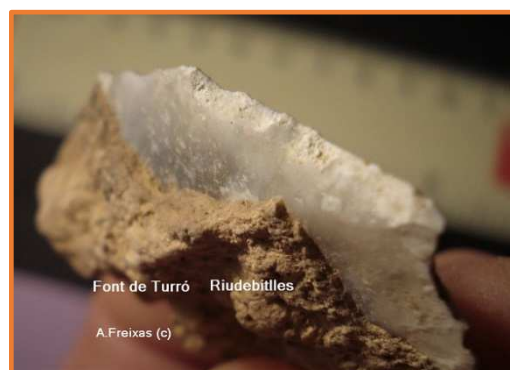


Ascla Punta





Rascadora lateral sobre ascla Levallois



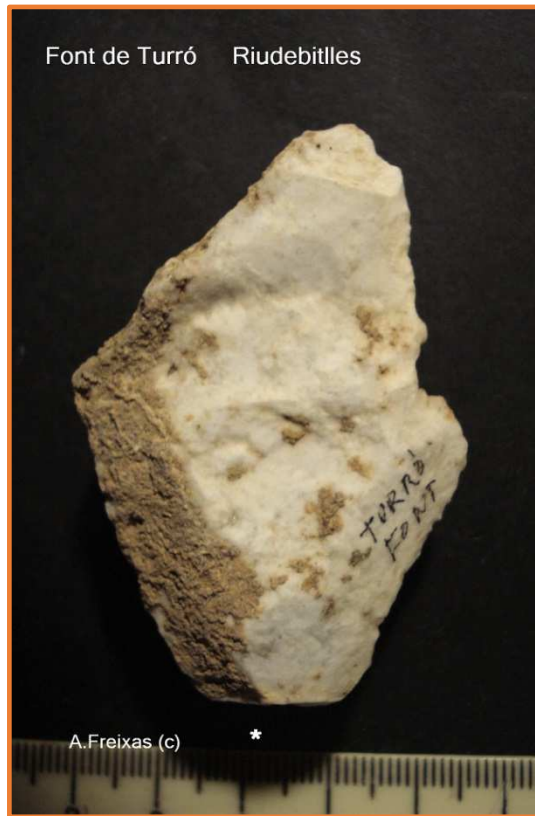
Detall del retoc ? erosionat ?.



1- Ascles



1- Taló diedre



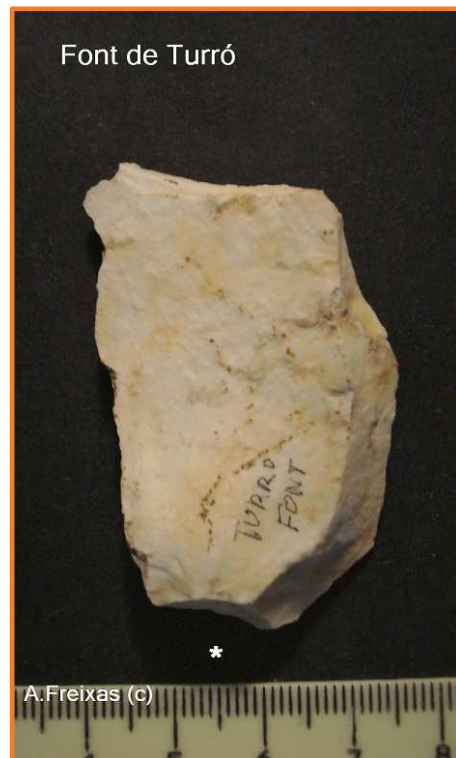
Ascla





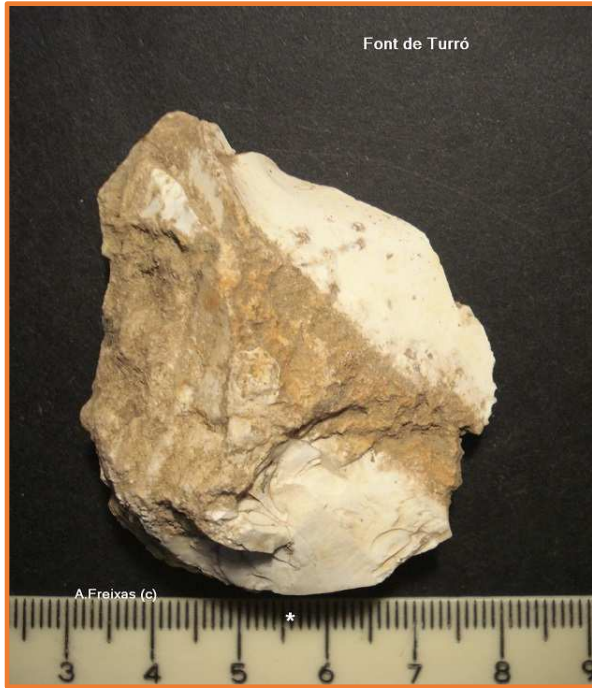
ASCLA



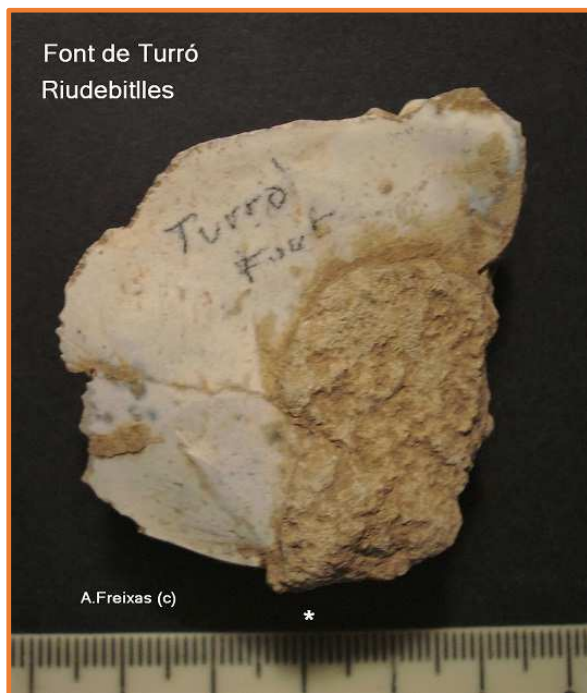


Ascla





Ascla





Nòdul – PIC ?

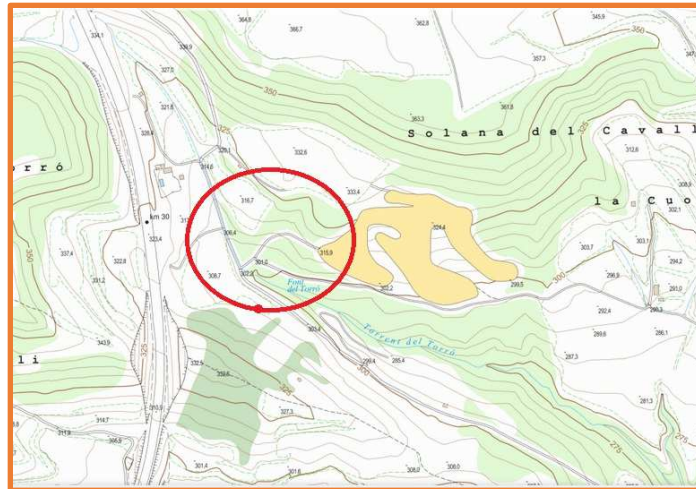




Pissarra

Resum del lot de materials : A la pàgina 1 y 2 tenim una Rascadora transversal sobre ascla de sílex, amb un retoc delineant la curvatura del tall i senyals de abrasió deguts a la utilització . A les pàgines 3 i 4 un petit Bifaç amb retocs acurats a la cara A, a la B les extraccions voldrien ser mes de Nucli però el resultat final es un bifacial. A la pàgina 5 una ascla Levallois similar per pàtina a tants altres procedents del glacis de la Masia i Barquíes. És una Rascadora malmesa per trencaments que conserva retocs escalats i alerns abruptes. A les pàgines 7 i 8 una ascla amb afuat distal . A la pàgina 9 una ascla punta. A la pàgina 10, una Rascadora sobre ascla Levallois i a les pàgines 12, 13, 14 i 15 diferents tipus de ascles recuperades.

Font de Turró : : Un lot de materials que demostra la complexitat de poblament i a la vegada a la riquesa de materials indicadors. La presència de Rascadores , un Bifaç i altres productes de talla de 2^a generació fa intuir un assentament pròxim a l'entorn de la Font de Turró (Torró).Els materials resten amb concrecions, erosions de les arestes, rodaments i un seguit de diferències visuals de pàtina que fan pensar amb diferents estades temporals. El petit bifacial no tindria res a veure amb la ascla Levallois de la pàgina 5, molt semblant als materials del glacis. La Rascadora de la pàgina 1, de una clara tipologia Mosteriana ,conserva el tall de Rascadora de forma nítida a la cara bulbar, abrasió del retoc i pàtina blanca parcial i clapejada. La conservació del tall podria indicar la ensulsiada mes recent de un assentament proper..i. ?



Font de Turró de Sant Pere de Riudebitlles .Mapa de la zona.

Cal tenir en compte la gran quantitat de sílex tallats a tota la zona de Turró i el probable encavalcament de diferents estades humanes en períodes allunyats cronològicament. S'ha volgut diferenciar zones estrictes de recollida per preservar informació actual i futura. Font de Turró és un exemple de la complexitat al voltant de les fonts i surgències.

Antoni Freixas Massana – Febrer/Març del 2.023