

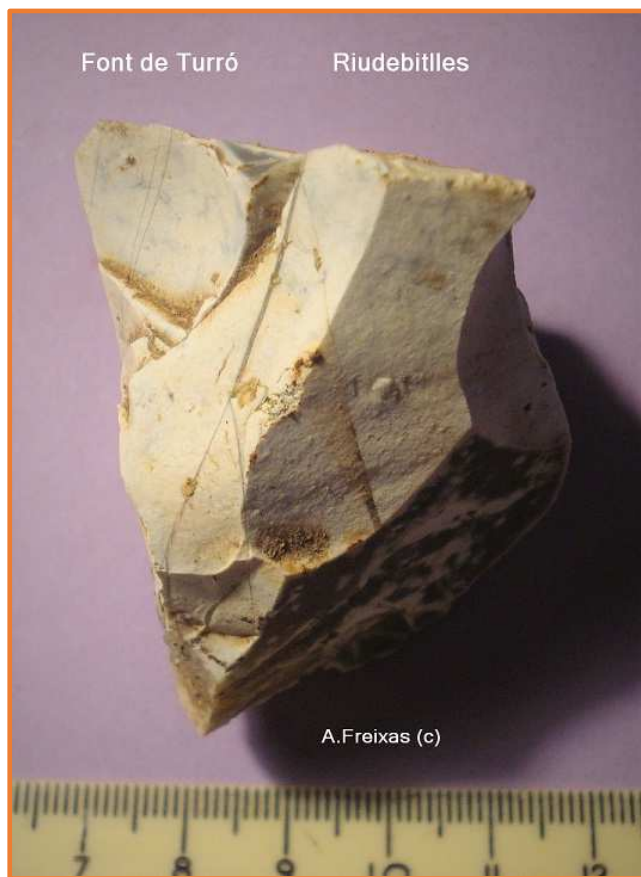
Font de Turró -Sant Pere de Riudebitlles. Lot : TF-2,sigla : TF.

Materials significatius i localització del assentament:



Nucli sobre nòdul de sílex amb el negatiu de la ascla llescada.





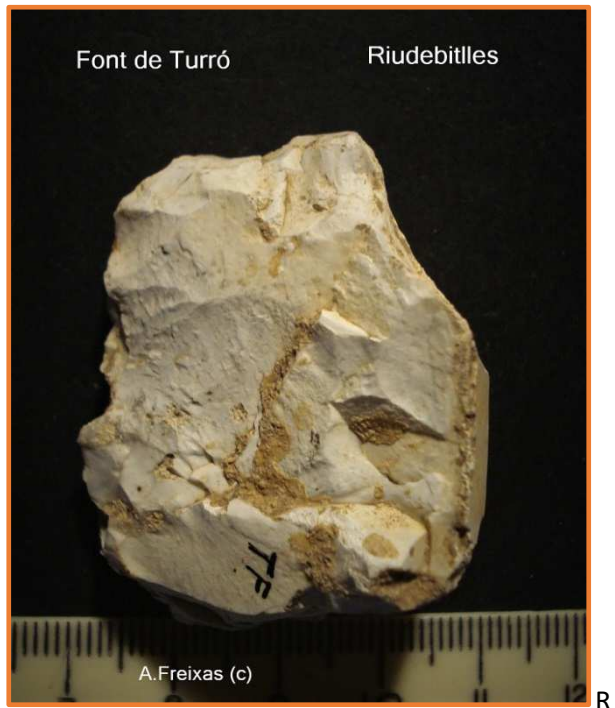
Nucli Piramidal





Ascla, ganivet amb dors natural.





Rascadora.



Ascla amb els estigmes de extraccions prèvies.



Gratador distal damunt de reste laminar ?



Cara B amb concrecions de llims.



Detall del retoc.



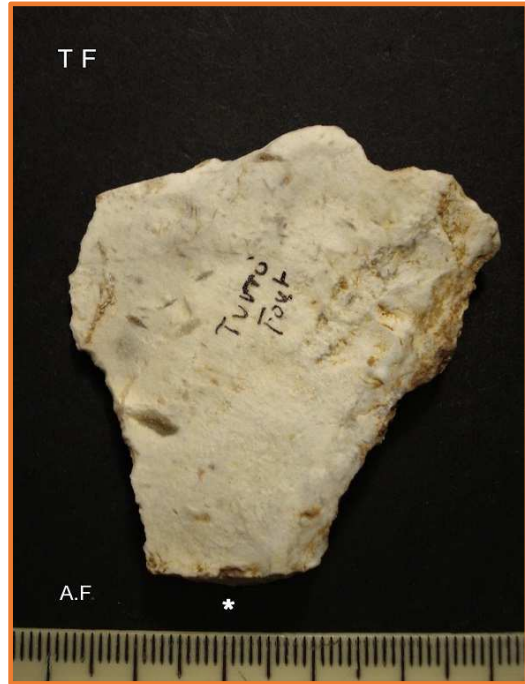
Gratador denticulat sobre ascla gruixuda.



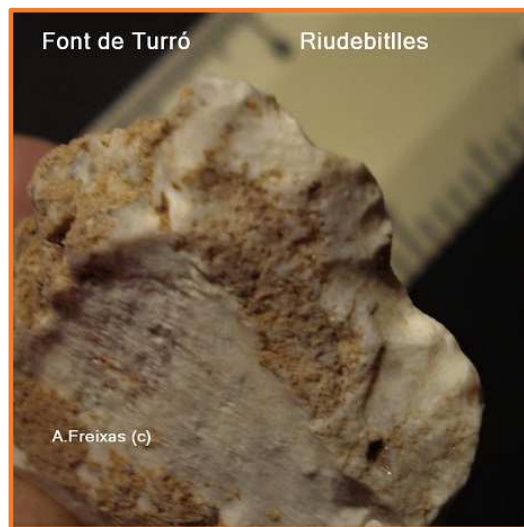
Cara B amb el pla de percussió Llis



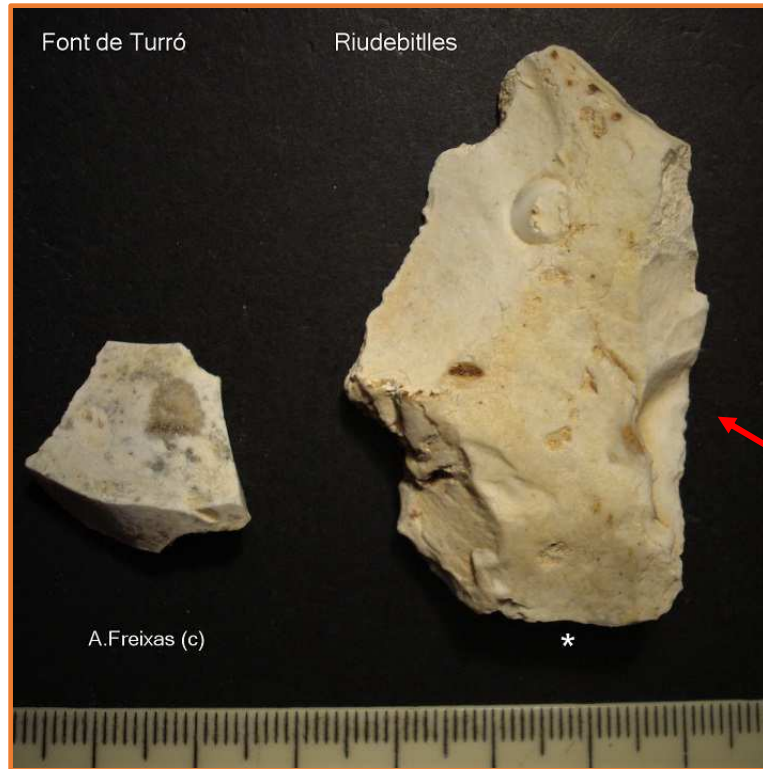
Detall dels retocs



Rascadora denticulada

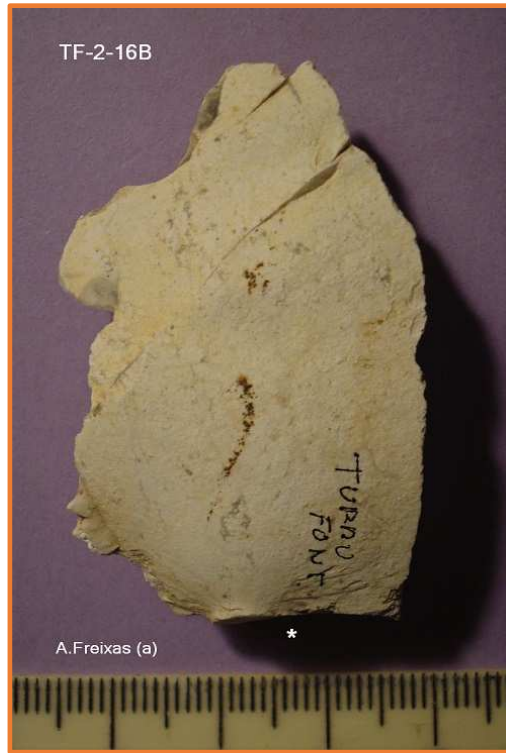


Retocs laterals fragmentats per la erosió.



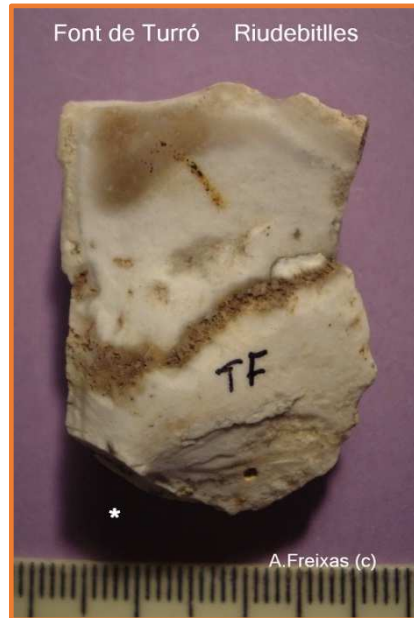
Rascadora lateral dreta.



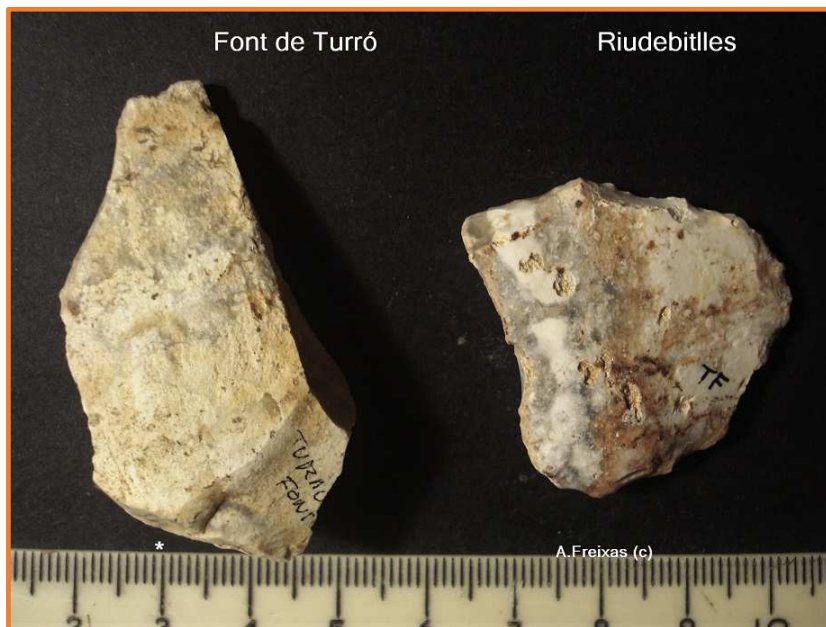


Ascla





Ascla



Ascla

Fragment amb estigmes



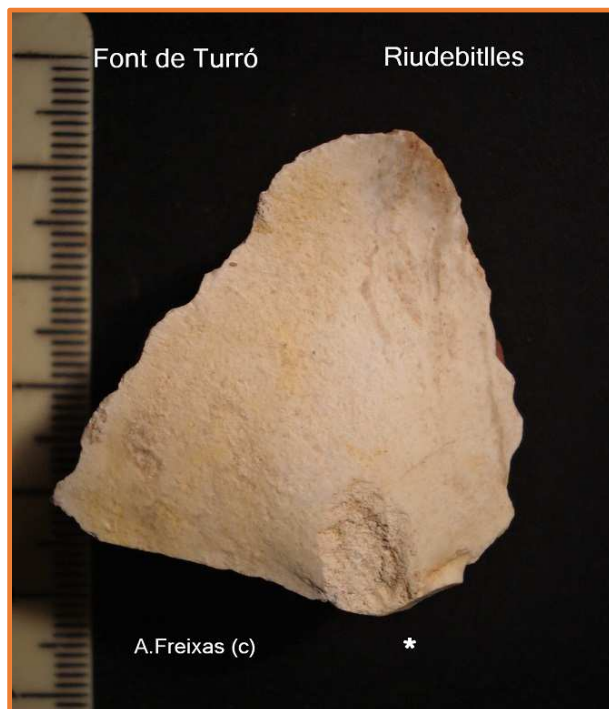
Ascla erosionada

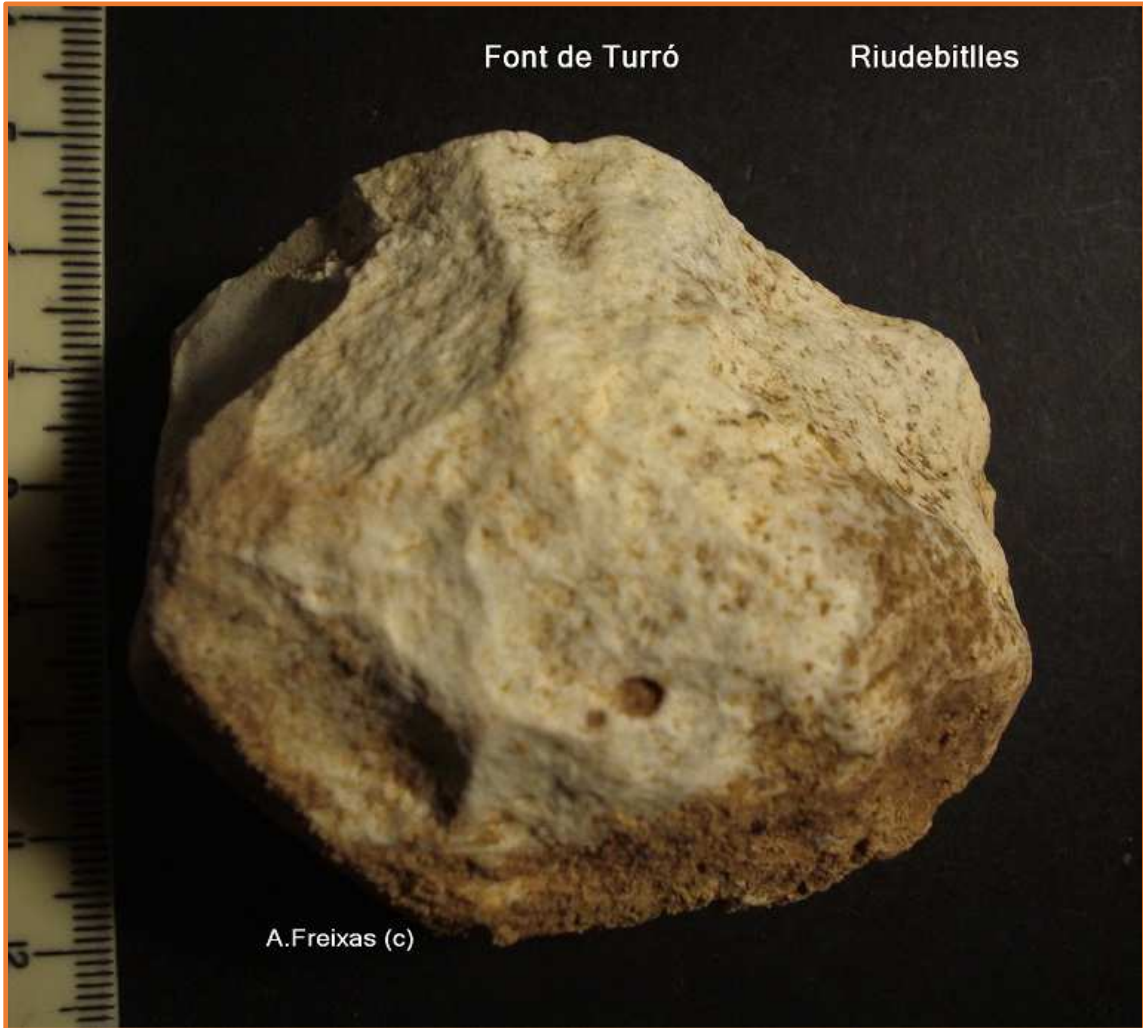


Ascla



Ascla . punta intencional ?





Còdol amb extraccions



Ascles

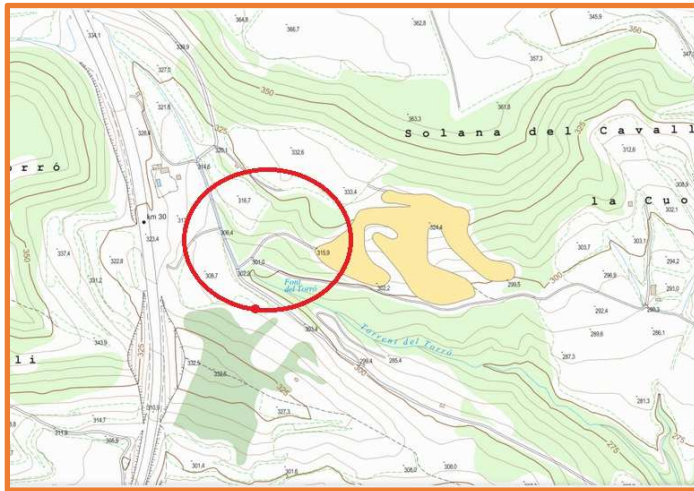




Possible Perforador bidireccional i retoc altern ?

Resum del lot de materials : A les pàgines 1 i 2. Un Nucli amb una sola extracció sobre nòdul i un nucli Piramidal. A la pàgina 3, una ascla afuada “ganivet amb dors natural”. A la 4 una Rascadora sobre fragment amb retocs profunds , parcialment erosionats i una ascla amb extraccions prèvies, Levallois ? .A la 5 un front distal, laminar?, de Gratador amb retocs plans invasors. A la pàgina 6 un Gratador carenat sobre ascla amb retoc Denticulat. A la 7, una Rascadora Denticulada amb retocs latero transversals ,parcialment desfigurats per retrencaments .A la pàgina 8 i tenim una Rascadora lateral sobre làmina. Ascles de variada morfologia a les pàgines 10, 11 , 12 i 16 que poden tenir un origen molt variat.

Font de Turró : La presència de un tant per cent important de útils a Font de Turró dona a entendre que en algun moment del Paleolític va ser un punt de trobada amb campaments estacionals o permanents. Les eines amb retocs apunten a un Paleolític Mig evolucionat, de una cronologia ja plenament Würm i amb diferències clares en respecte al gruix de materials del glaci a CM3, CM2 i Barquies.



Font de Turró de Sant Pere de Riudebitlles .Mapa de la zona.

Cal tenir en compte la gran quantitat de sílex tallats a tota la zona de Turró i el probable encavalcament de diferents estades humanes en períodes allunyats cronològicament. S'ha volgut diferenciar zones estrictes de recollida per preservar informació actual i futura. Font de Turró és un exemple de la complexitat al voltant de les fonts i surgències.

Antoni Freixas Massana – Febrer del 2.023