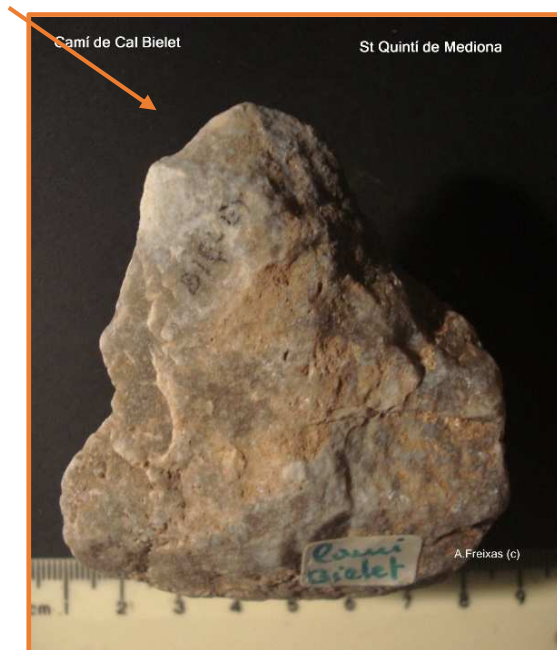


**Torrent de Cal Bielet -Sant Quintí de Mediona. Lot : BIELET-D,  
sigla : Bielet**

**Materials significatius i localització del assentament.**



**Xooping sobre ronyó de sílex.**



BIELET

ST QUINTÍ DE MEDIONA



A.Freixas (c)

**TRIEDRE.**



CÒDOL.





A.Freixas (c)

Camí de Cal Bielet .

St Quintí de Mediona



**GRATADOR DENTICULAT.**





**Nucli pla de tipus Levallois, rodat i alterat.**



Cara B.





**Nòdul amb extraccions.**





**Punta.**





**Cara B.**

**Entalla.**



BIELET

A.Freixas (c)

**Nòdul amb extraccions.**

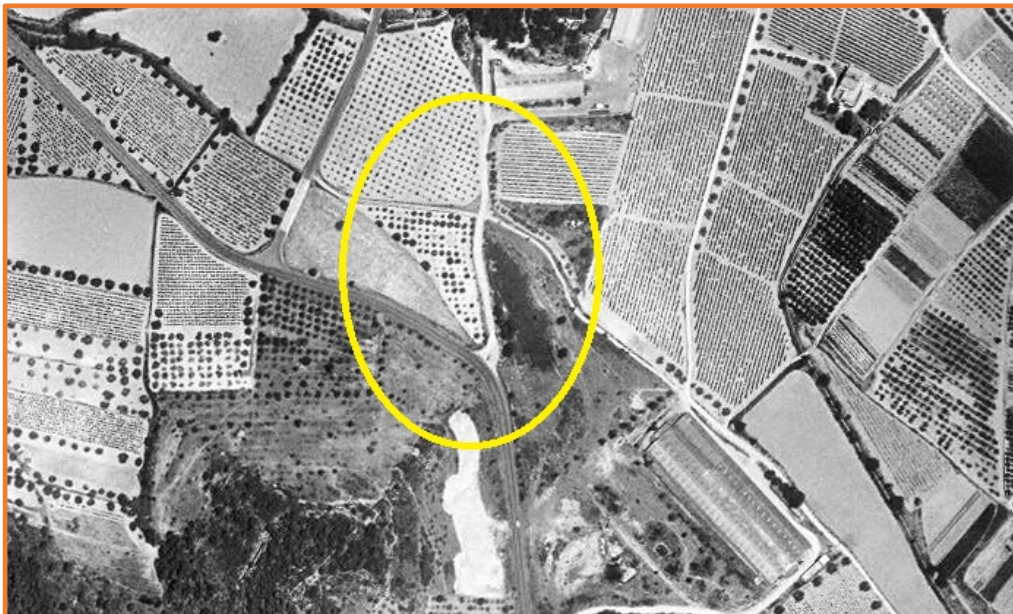


Ascla.



**Resum del lot de materials** : A destacar el xooing de la pàgina 1 . El Gratador denticulat de la 5. El Nucli de les pàgines 6 i 7 , en realitat un disc molt erosionat procedent de una talla Levallois ?, Una probable Punta a les pàgines 9 i 10 . Ascles i altres nòduls amb possibles estigmes de treball.

**Consideracions** : A tot l'entorn del peu de muntanya de Forques i Estosses hi podem veure una gran quantitat de nòduls de sílex i restes de talla amb matèria primera de bona qualitat. A ben segur que la zona amaga algun jaciment o assentament que presenti un conjunt homogeni, però el que he vist fins al moment son troballes esparses de útils del Paleolític amb una indefinició cronològica de materials que podrien correspondre a un Plistocè Mitjà i procedents dels ventalls al·luvials antics i desmantellats .Altra cosa son les restes de sílex fresc i talla recent de finals del Neolític.



**SECTOR DEL BIELET-**

**ORTOFOTO DEL 1.995.**



**Vessants del Puig de les Forques. sector Bielet.**

**Antoni Freixas Massana. Desembre del 2.023.**