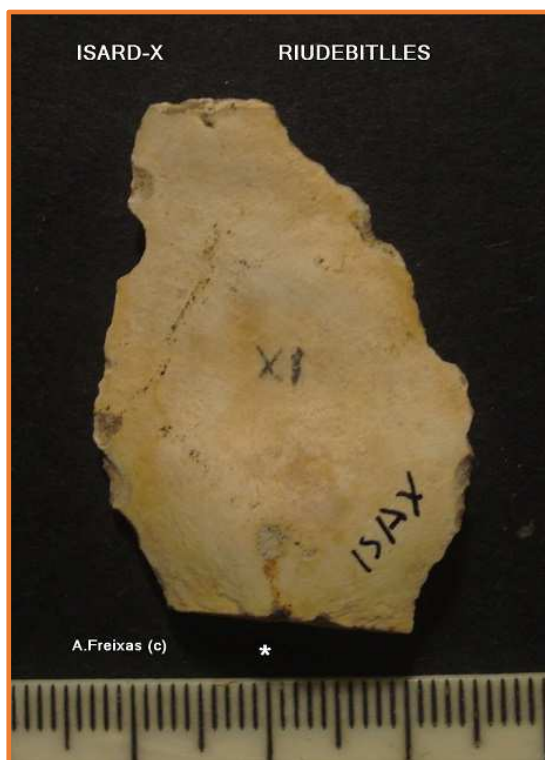


MAS ISARD -Sant Pere de Riudebitlles. Lot i sigla : ISAX. Materials significatius i localització del assentament.



Punta Levallois, amb pàtina de color mel.





RASCADORA ,DAMUNT DE SÍLEX GRANULAT. (Formaria part de un ganivet amb mànec.)



Retoc simple profund, directe-invers.

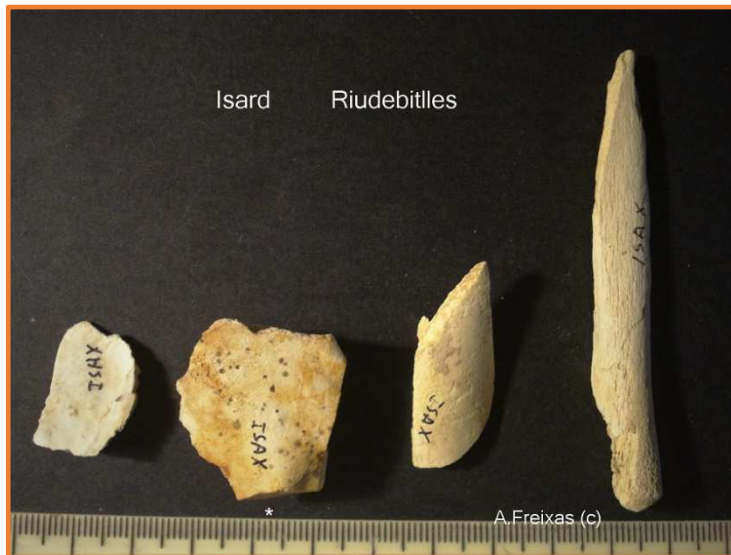


Micròlit triangular , amb retoc lateral. Triangle típic per anar manegat.



Gratador

Ossos indeterminats.



Cara B



Ascles



Cara B



Ascla sobrepassada

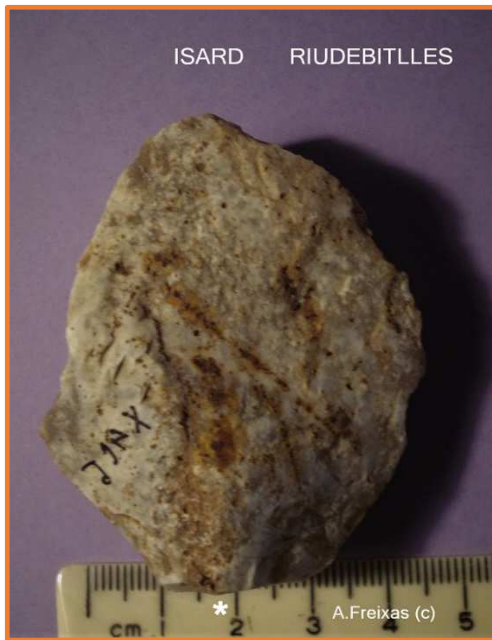
Punta ?



Detall del retoc bilateral de la possible Punta



Rascadora lateral esquerra



Cara B



Retoc escalat lateral.



Nucli Piramidal

Ascles



Nucli Piramidal



Possible micròlit.



Denticulat.



Perforador :?

Resum : La pàgina 1 ens mostra una Punta Levallois sense retoc amb els estigmes de les extraccions prèvies ,el un taló diedre i pàtina forta de color mel. A la pàgina 2 , una peça de planta trapezoidal amb retocs profunds de Rascadora. Aquesta peça mereix una consideració especial, ja que de data plenament Neolítica o Eneolítica conserva una forma i una tipologia pròpia de les eines amb mànec de os o de fusta de les que hi ha exemplars similars a les col·leccions del Rosselló i Migdia de França. El triangle de la pàgina 3, micròlit per anar manegat i les ascles de les pàgines 4 i 5, el Nucli Piramidal de la pàgina 8 i el Perforador ? de la 10 son un petit conjunt, a ben segur de un Neolític Mig.

MAS ISARD , zona XI , lot : ISAX

Al mapa queda localitzat el petit lot de troballes del sector proper a Mas Isard , actualment al sector esquerra del túnel de Torró de la carretera C-15, zona de pas els anys 70 del segle XX, per on pujava el antic camí de Torró a la masia de Cal Regata. Curiosament i tenim una varietat de elements que podrien anar de la Prehistòria antiga ,del Paleolític i altres que pertanyen al Neolític. Formarien part de la amalgama que la recerca ha proporcionat al voltant del Torrent de Turró, o Torró, i dels probables habitacles que proporcionaven els conglomerats de sobre el Corral del Martí. Al voltant de la construcció de la nova Carretera C-15 es va fer un seguiment dels possibles assentaments amb resultats minsos tot i la informació donada.



LOCALITZACIÓ DEL SECTOR ISAX .Zona XI

Antoni Freixas Massana – Gener del 2.023.