

Els Plans -Torrelavit. Assentament prehistòric de superfície amb indústria lítica i altres materials.

Sigla: PLT- Lot PLT-B :



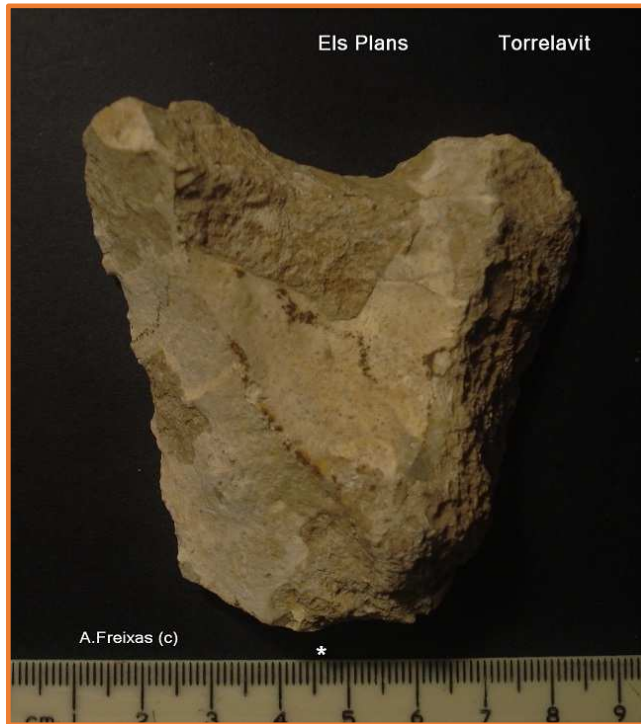
Ascla-Rascadora denticulada



Cara B amb crosta de llims.



Detall del retoc.



Ascla amb extracció distal. TALLANT.



Cara B



Ascla amb l'eix desviat



Possibles retocs de utilització.



Ascla de calcària

Palet de pissarra.





Ascla erosionada amb pàtina blanca.



Incrustacions de gravetes.



Ascles

Ostra





Sílex erosionat.



Retocs ?



**Nòdul de sílex amb retocs distals . Tallant.Hendedor**







Ascla erosionada amb concrecions grogues.



Ascla





Ascles i lamineta de format petit.



Sílex del Neolític , per a eines compostes.



Fragment de pecten.



Panòpia de materials típica de edat Neolítica



Rascadora circular distal, i retocs Denticulats esquerra.



Ascla

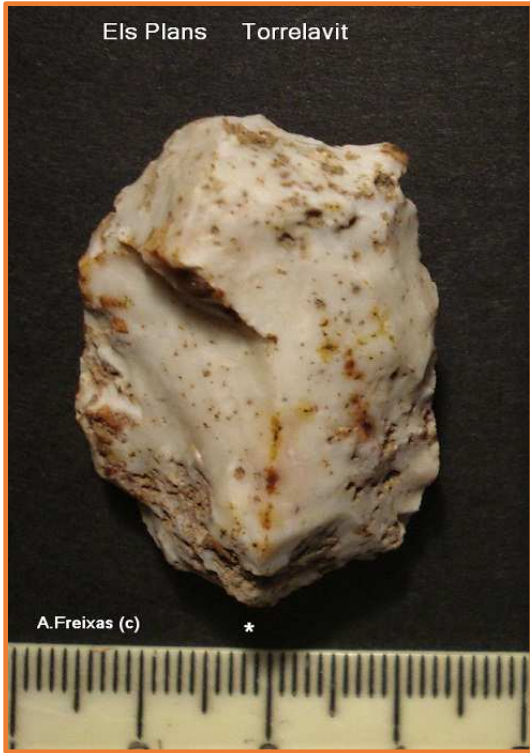
Làmina



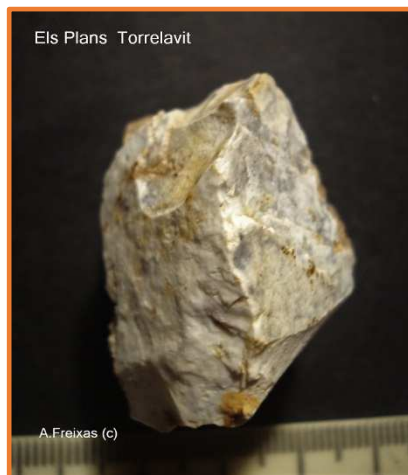
Gratador



( G11 de Laplace)



Gratador distal amb retocs laterals-(G12 de Laplace)



Petit Nucli Piramidal.



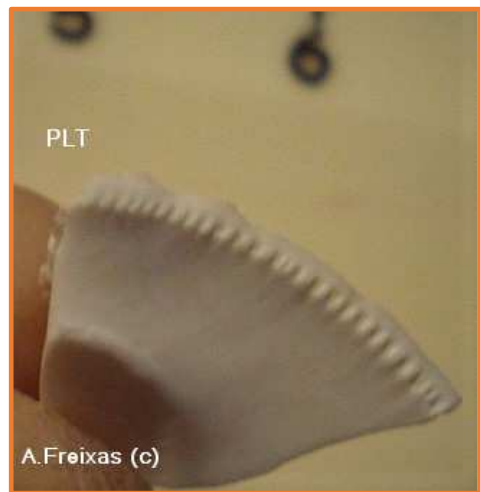
Rascadora ?





OSTRA

PECTEN







NÁCAR.



OS.

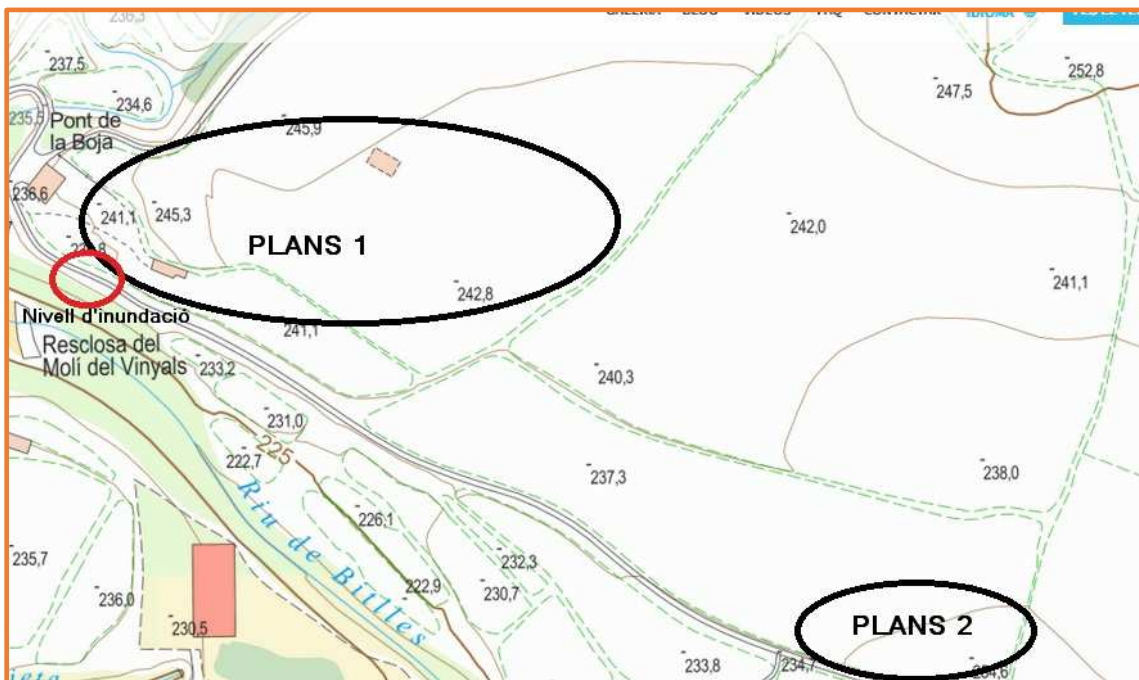


Resum del lot de materials :A les pàgines 1 i 2 i tenim dues Ascles , la del 1 conserva la vista del sílex original blau/gris de bona qualitat amb estigmes de retocs Denticulats i una patina inversa de color terrós. La de la 2, és la típica ascla erosionada i patinada del fons Paleolític i amb un encaix intencional com a TALLANT/HENDEDOR.A la pàgina 4, un resta de talla sobre calcària i un palet de pissarra. A la pàgina 5, una ascla erosionada i alterada amb restes de graves i que podem associar als paleosols que resten per damunt del glacis. Un Tallant sobre nòdul de sílex a la pàgina 8. Tot un conjunt de peces de cronologia Neolítica ,a les pàgines 6,10,11,12,13 i 14.Petits fragments de sílex per eines compostes, Gratadors distals , Nuclis i fragments varis, i fragments de Ostres, de Pécten i Nàcars que podrien haver format part de aixovars, sitges o assentaments.

Els Plans : La localització dels materials resta molt propera al límit del terme de Torrelavit amb el de Sant Pere de Riudebitlles. Els materials son una barreja de elements del Paleolític amb altres probablement Neolítics. Els Paleolítics formarien part del gruix superior del glacis Quaternari com els del Carrer de Piera de Sant Pere de Riudebitlles, i altres del nivell d'inundació detectat a la rassa de Sanejament a la alçada del Pont de la Boja i que va proporcionar un gran Xoooper in situ. Els Neolítics, amb una presència important de ossos, potser a campaments establerts o antigues sitges anorreades per les feines del camp des de molt antic.

Cal tenir en conte la troballa de materials de ceràmica ibèrica i romanalles al voltant de la casa Batllori, a uns 400 metres del Pont de la Boja, amb restes puntuals a tota la plana, així com les estructures properes del Tossal del Rei al camí de Can Ros.

En resum. Ens trobem amb un seguit de materials que van des del Paleolític difús, típic a tota la zona. Un Neolític certificat per la troballa de un petit conjunt de material afí, amb Gratadors de mida petita, petits Nuclis , ascles i alguna lamineta. Fragments de Ostres i ossos de cronologia incerta i que podrien restes del buidatge de sitges i?



Mapa de la zona.

Antoni Freixas Massana -Gener del 2.023Antoni Freixas Massana -Gener del 2.023.