

PATRIMONI ARQUEOLÒGIC. 2.008 (PÚBLIC 2.016)

FITXES PRESENTADES PER ELS TREBALLS DEL POUM DE SANT PERE DE RIUDEBITLLES.

Antoni Freixas Massana(C)

La Masia ,assentament iber.romà

nº 52 del catàleg de bens Patrimonials

St Pere de Riudebitlles-Alt Penedès Fitxa nº 28 del arxiu particular de Antoni Freixas i Massana

Assentament amb estratigrafia i estructures TipusC Categoria 2-
Varietat tècnica i tipològica

Cronologia relativa : Segle I a.C./ 100 d.c

Localització : Mapa topogràfic 419-6-2 Canaletes 1:5.000 1.999 ICC

Ortofotomapa 419-8-2 La Plana de Corral Nou 1: 5.000 1.986 ICC

Data de Prospecció : 1.978-1.981 , i seguiment obres col.lector aigües residuals , col. laboració amb el Servei d'Arqueologia de la Generalitat 1.994/1.995

Total materials : Materials varis entregats els anys 80 al Museu de Vilafranca del Penedès,

Materials recerca Carta Arqueològica dipòsit S.A.M. Girona.

Materials recuperats durant les obres del col.lector S.A.M. Girona

Materials substrat : SUBSTRAT (evident)

Informació interna : Fitxa , apunts - Inventari -Llibreta de Recerca-Fotografies-Dibuix

Informació Carta Arqueològica de l'Alt Penedès 1.987

Col.laboració Servei d'Arqueologia 1.995

Aportació de dades al Inventari del Patrimoni Arqueològic de St. Pere de Riudebitlles de Joana M^a Huelamo, 1.998.

Publicació : "La Prehistòria a St. Pere de Riudebitlles" .Revista El Cep Nº 5 St Sadurní d'Anoia 1.981.

"El poblament Antic de St. Pere de Riudebitlles" .Festa Major 1.994

Informe i valoració del Assentament iberoromà del Servei d'Arqueologia 1.999.de Anna Vargas

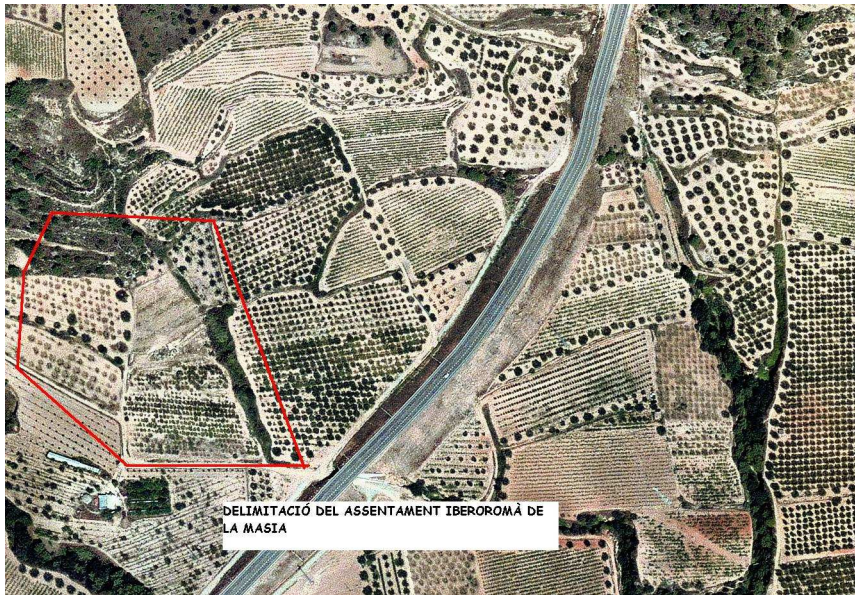
Digital : Fitxa a la <http://www.geocities.com/flint16es/FitxesR/DF.html>

Observacions geologia i estructures . Sol modern post-Holocè cendrosos en part , amb restes de construccions , ceràmiques ,teules.

Al segment del sector Oest els materials de l'Assentament reposen damunt de conglomerats de mida gran i terres fines de color groc.Mindel ?

Relació amb troballes properes : D'altres aïllades properes a la Masia

Descripció : Assentament Iberoromà a ben segur relacionat amb una via secundària que enllaçaria amb la Via Augusta.



ANTONI FREIXAS I MASSANA –GENER DEL 2.008

Turró ,camí de

St Pere de Riudebitlles-Alt Penedès

Nº 60 del Catàleg de Bens Patrimoniais

Fitxa nº 24 del arxiu personal de Antoni Freixas i Massana

Assentament amb estratigrafia TipusB Categoria 3-Varietat tècnica i tipològica

Cronologia relativa : **115.000/ 80.000**Paleolític Mitjà i Neolític

Localització : Mapa topogràfic 419-6-2 Canaletes 1:5.000 ,1.999 ICC
Ortofotomapa 419-8-2 La Plana de Corral Nou 1:5.000 ,1.986 ICC

Data de Prospecció : 1.979-1.983 i desmunts agrícoles 1.992

Total materials : Materials varis s/n
Materials substrat : Substrat

Informació interna : Fitxa , apunts - Inventari -Llibreta de Recerca-
Fotografies i dibuixos

Informació: Carta Arqueològica de l'Alt Penedès 1.987

Publicació : " El poblament antic de St. Pere de Riudebitlles" Festa Major 1.994

Digital : Pàgina Internet Paleo.Flint 1.999-2.008

Observacions geologia i estructures: Sols de vessant a la dreta del torrent de Turró, conglomeracions i crostes potents amb material intrusiu de còdols i sílex tallats .

Relació amb troballes properes : Tota la vessant Sud encarada al Riudebitlles , en aquest nivell

Descripció : Zona complexa amb gran quantitat de indústria lítica , com es demostrava a les parades de sota el camí, avui en dia deixades de conrear , i a la part superior amb crostes i cimentació .

A les pendents sílex de tipus Mosteria i Levalloi, a dalt Macroindústria de difícil precisar.

Bibliografia/References: " Estudi Geològic ,sector Anoia-Riudebitlles " ,Francesc Gallart i Gallego .Tesis Doctoral 1.980.U.B.

"Estratigrafias en contexto, Mediona 1 asentamiento del Pleistoceno" Estévez-Vila U. A.B.

"Tipología litica " -JM Merino. Editorial Munibe 1.994

"El Cuaternario" J.Chaline .AKAL .1.982



Masia llims vermells , vessant esquerra del torrent de la Masia

St Pere de Riudebitlles- Alt Penedès

Nº 67 i 71 del Catàleg de Bens Patrimonials

Fitxa nº 22 del inventari personal de Antoni Freixas i Massana

Assentament de superfície TipusB Categoria 3-Varietat tècnica i tipològica

Cronologia relativa : Paleolític Mig indeter -

Localització : Mapa topogràfic 419-6-3 St. Pere de Riudebitlles 1:5.000, 1.999 ICC
Ortofotomapa 419-8-2 La Plana de Corral Nou 1:5.000 1.986 ICC

Data de Prospecció : 1.979/1.981

Total materials : Materials varis
Materials substrat : Substrat (evident)

Informació interna : Fitxa , apunts - Inventari -Llibreta de Recerca- Fotografies

Informació: Ramon Salas ,Catedràtic de Geologia de la UB, Grup Arrels

Publicació "El poblament antic de St. Pere de Riudebitlles". Programa Festa Major 1.994

Digital : Pàgina Internet Paleo.Flint 1.999-2.008

Observacions geologia i estructures Sols de llims vermells amb indústria lítica , damunt del glacis.

Relació amb troballes properes : ?

Descripció : Clapes de sols amb sílex de talla Levallois ? nucli disc , lamina ganivet amb dors natural , i altres en un petit nucli ben delimitat

Bibliografia/References: " Estudi Geològic ,sector Anoia-Riudebitlles " ,Francesc Gallart i Gallego .Tesis Doctoral 1.980.UB

"Estratigrafias en contexto, Mediona 1 asentamiento del Pleistoceno" Estévez-Vila-UAB

"Tipología litica " -JM Merino. Editorial Munibe 1.994

"El Cuaternario" J.Chaline .AKAL .1.982

" Le Paléolithique ancien et moyen du midi méditerranéen dans son cadre géologique" . Lumley H de ,Gallia Préhistoire V supl .T1 T2 ,ed C.N.R.S. 1.969



Masia dreta ,(tocant regadiu)

St Pere de Riudebitlles- Alt Penedès

Fitxa n°20 del inventari personal de Antoni Freixas i Massana

Assentament de superfície TipusB Categoria 3-Varietat tècnica i tipològica

Cronologia relativa : 115.000/ 60.000 Paleolític Mig indeterminat

Localització : Mapa topogràfic 419-6-3 St.Pere de Riudebitlles 1:5.000 1.999 ICC
Ortofotomapa 419-8-3 St. Jeroni 1:5.000 1.986 ICC

Data de Prospecció : 1.983 -1.998

Total materials : Materials variis

Materials substrat : Sub (indicis)

Informació interna : Fitxa , apunts - Inventari -Llibreta de Recerca-Fotografíes

Informació Grup de Recerques de St. Pere de Riudebitlles

Publicació : no

Digital : Pàgina Internet Paleo.Flint 1.999-2.008

Observacions geològia i estructures: Cicle de sols vermells i taronjes amb cicle de rubefacció marginal a la vessant del torrent de la Masia, zona propera a la de reg.

Crostes i conglomeracions subjacents.

Relació amb troballes properes : Mda Camp del Mir, a la parada de sobre

Descripció : Petit conjunt en un rodal de uns 25m amb ascles ,làmines , nuclis , talla Levallois . fauna ,dent de cavall i altres. materials molt afins a la talla de arestes vives del sector de Riudebitlles-Barquies.

Bibliografia/References: " Estudi Geològic ,sector Anoia-Riudebitlles " ,Francesc Gallart i Gallego .Tesis Doctoral 1.980.UB

"Estratigrafias en contexto, Mediona 1 asentamiento del Pleistoceno" Estévez-Vila-UAB

"Tipología litica " -JM Merino. Editorial Munibe 1.994

"El Cuaternario" J.Chaline .AKAL .1.982

" Le Paléolithique ancien et moyen du midi méditerranéen dans son cadre géologique" . Lumley H de ,Gallia Préhistoire V supl .T1 T2 ,ed C.N.R.S. 1.969

Antoni Freixas i Massana. 2.008 -Riudebitlles

Turró ,zona k

St Pere de Riudebitlles- Alt Penedès

Fitxa nº 31 del arxiu particular de Antoni Freixas i Massana

Comunicació al Servei d'Arqueologia de la Generalitat –Febrer del 2.008

Assentament de superfície i jaciment

TipusB Categoria 2-Varietat tècnica i tipològica

Cronologia relativa : Paleolític i Neolític

Localització : Mapa topogràfic 419-6-2 Canaletes 1:5.000 1.999 ICC

Ortofotomapa 419-8-2 La Plana de Corral Nou 1:5.000 ,1.986 ICC

Data de Prospecció : 1.978 -1.983

Total materials : Materials varis

Materials substrat : Substrat (evident)

Informació interna : Fitxa , apunts - Inventari -Llibreta de Recerca- Fotografies - Dibuixos

Informació Visita al lloc amb Artur Cebrià i comunicació per a la Carta Arqueològica de l'Alt Penedès ,1.987

Visita al lloc amb Pep Vallverdú (URV) i determinació del Paleosol (nivell de còdols)

Informació per a l'inventari del Patrimoni de St.

Pere de Riudebitlles de Joana MªHuelamo

Publicació : "El poblament Antic de St. Pere de Riudebitlles", Festa Major .1.994

Digital : Pàgina Internet Paleo.Flint 1.999-2.005

Observacions geologia i estructures. Conglomerats a la part superior que conformen baumes de erosió diferencial , conglomeracions amb crostes i material antròpic al sector Est.

Sols recents molt alterats al Sud i llandant amb la part baixa , per damunt de la plana (glacis) paleosol ben format de rodolins i còdols.

Relació amb troballes properes : Camí de Turró- i altres ?

Descripció : Zona molt complexe amb gran quantitat de silex tallats i tipologies diverses.

Ascles i làmines ,Rascadores ,nuclis i altres afins al Mosterià , laminetes i ascles de tipus Neolític, destal polida .

Nòduls ,xoopers i altres amb arestes mortes.

Zona preferent per a delimitar en una excavació.

Bibliografia/References: " Estudi Geològic ,sector Anoia-Riudebitlles " ,Francesc Gallart i Gallego .Tesis Doctoral 1.980.UB

"Estratigrafias en contexto, Mediona 1 asentamiento del Pleistoceno" Estévez-Vila-UAB

"Tipología litica " -JM Merino. Editorial Munibe 1.994

"El Cuaternario" J.Chaline .AKAL .1.982

" Le Paléolithique ancien et moyen du midi méditerranéen dans son cadre géologique" .

Lumley H de ,Gallia Préhistoire V supl .T1 T2 ,ed C.N.R.S. 1.969



Antoni Freixas i Massana. 2.008

Carrer de Piera (camí de Turró)

St Pere de Riudebitlles -Alt Penedès

Fitxa n° 23 del arxiu particular de Antoni Freixas i Massana

Comunicació al Servei d'Arqueologia de la Generalitat -Febrer del 2.008

Assentament amb estratigrafia TipusB Categoria 3-Varietat tècnica i tipològica

Cronologia relativa : 115.000/ 80.000 Paleolític Mig indeter -Paleocanal

Localització : Mapa topogràfic 419-6-3 St. Pere de Riudebitlles 1:5.000 -1.999 ICC
Ortofotomapa 419-9-3 St. Pere de Riudebitlles 1:5.000- 1.986 ICC

Data de Prospecció : 1.980, i seguiment rasa del col·lector de les aigües residuals , col·laboració amb el Servei d'Arqueologia de la Generalitat 1.995

Total materials : Refer s/n

Materials substrat : Substrat

Informació interna : Fitxa , apunts - Inventari -Llibreta de Recerca- Dibuix i Fotografies

Informació Al Servei d'Arqueologia de la Generalitat i a la secció d'Arqueologia del Museu de Vilafranca, visita al lloc

Publicació : Inèdit

Digital : Pàgina Internet Paleo.Flint 1.999-2.005

Observacions geologia i estructures : Tall estratigràfic al final del carrer de Piera amb l'escarpament de terrassa ,sols superiors amb restes de crostes i paleocanals amb sílex tallats.

La rassa deixava al descobert 2 metres de fondària amb dues passades de pinyolenc i materials en posició.

Relació amb troballes properes : Vinyes de la Plaça del Sol

Descripció : Sílex tallats de pàtina blanc -marró de arestes vives en els paleocanals , talla Levallois ? .

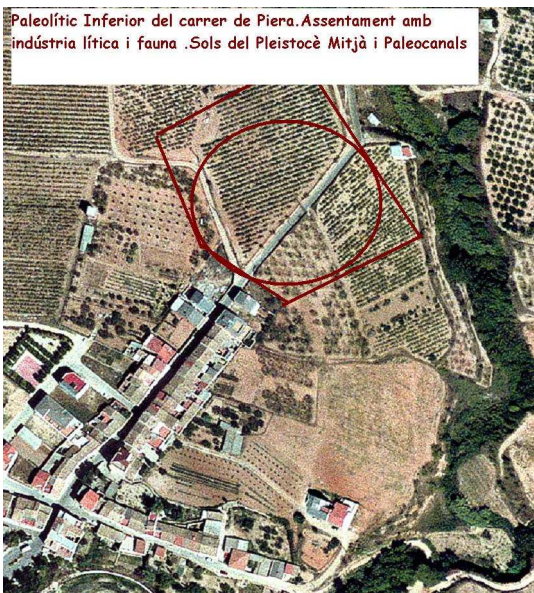
Molt recomanable per a una excavació in extenso.

Bibliografia/References: " Estudi Geològic ,sector Anoia-Riudebitlles " ,Francesc Gallart i Gallego .Tesis Doctoral 1.980.UB

"Estratigrafias en contexto, Mediona 1 asentamiento del Pleistoceno" Estévez-Vila-UAB

"Tipología litica " -JM Merino. Editorial Munibe 1.994

"El Cuaternario" J.Chaline .AKAL .1.982



Antoni Freixas i Massana. 2.008

Quatre Camins

St Pere de Riudebitlles-Alt Penedès

Nº 62 del Catàleg de Bens Patrimonials

Fitxa nº 12 del arxiu particular de Antoni Freixas i Massana

Assentament de superfície TipusB Categoria 3-Varietat tècnica i tipològica

Cronologia relativa : Paleolític Inferior indeterminat -
Paleolític Mig 80.000/60.000 B.P. - Aurinyacià ? -Neolític

Localització : Mapa topogràfic 419-6-3 St. Pere de Riudebitlles 1:5.000 ICC
Ortofotomapa 419-8-3 St. Jeroni 1:5.000 ICC

Data de Prospecció : 1.979 -1.1983 i 1.990 -1.994 seguiment obres col.
lector aigües residuals

Total materials :Materials varis , útils lítics ,fauna Caixes nº :

Materials substrat : Sub (Indicis)

Informació interna : Fitxa , apunts - Inventari -Llibreta de Recerca -fotografies

Informació a Anna M^a Huelamo per al treball de Patrimoni de St. Pere de Riudebitlles
Carta Arqueològica de l'Alt Penedès 1986

Publicació :

Digital : Pàgina Internet Paleo.Flint 1.999-2.005

Observacions geologia i estructures Terrasses , sols de llims i argiles , paleocanals i
franja superior de dipòsit post-Holocè

Relació amb troballes properes : Quatre Camins 2

Descripció : Gran quantitat de indústria lítica de tipus Mosterià amb asclats de talla no
Levallois , majoritàriament , útils rodats en els Paleocanals i altres .

Encara que la problemàtica de esbrinar els nivells es fa força difícil en superfície ,
la qualitat de preservació en els talls de tot el tram de escarpament fins el
Riudebitlles permet una excavació in extenso.

La seqüència del camí al pont del Trull implica nivells del Peistocé Mità i els posteriors
al Holocè.

Bibliografia/References: " Estudi Geològic ,sector Anoia-Riudebitlles " ,Francesc
Gallart i Gallego .Tesis Doctoral 1.980.UB

"Estratigrafias en contexto, Mediona 1 asentamiento del Pleistoceno" Estévez-Vila-
UAB

"Tipología lítica " -JM Merino. Editorial Munibe 1.994

"El Cuaternario" J.Chaline .AKAL .1.982

" Le Paléolithique ancien et moyen du midi méditerranéen dans son cadre géologique" .
Lumley H de ,Gallia Préhistoire V supl .T1 T2 ,ed C.N.R.S. 1.969



Antoni Freixas i Massana.(c) JUNY del 2.008/ PÚBLIC 2.016

WEB : <http://www.tonisilex.cat/flint1.html>.

: